

Erhebungsbogen

B

Projekt	Biotopkartierung Hamburg	Interne Nr.	97248
		DK5 DK5-GK	6624 6626
Handlungsbedarf	Nein	DK5 - Name	Neuland-West
Bearbeitung	NEJ	Biotop-Nr. alt	472 53
Räumliche Abbildung	Fläche	Kartierung	01.07.2015
Anzahl Abschnitte	3	Fläche / Länge [m²/m]	42640,6386
		Breite (lineare Abb.) [m]	

Gesetzlicher Schutz	_ kein gesetzl. Schutz	kein gesetzlich geschütztes Biotop	Schutz nur teilweise	Nein
----------------------------	-------------------------------	---	-----------------------------	-------------

Gesamtbewertung	8	Hochgradig wertvoll
– Alter	6	Biotop mittleren Alters, 50 bis 100 Jahre
– Belastungsgrad	8	geringe örtliche oder punktuelle Belastung
– Ökolog. Funktion	9	Herausragender Bestandteil eines wertvollen Biotopkomplexes oder für den regionalen Biotopverbund.
– Seltenheit	9	Sehr seltener Biotoptyp, weitgehend seltene oder bedrohte Pflanzengesellschaften, gesättigtes Artenspektrum, RL-Arten

Bestandsbeschreibung

Abschnitt 1, Prielbucht bei Inseipark:

Offene Wattbereiche mit zentral gelegenen Entwässerungsrinnen, die bei Ebbe ebenfalls trockenfallen, größtenteils schlickiges Sediment, vor allem im Mündungsbereich etwas übersandet. Die Flächen grenzen direkt an Schilfröhrichte an, die randlich zur Wattfläche hin deutlich erodiert werden. Die Geländekante im Bereich der Schilfröhrichte ist häufig um etwa 1 m hoch, die Rhizome des Schilfs liegen auf diese Höhe bloß. Vorgelagert ist das Watt, das z.T. aufsedimentiert. Die früher vielerorts vorhandene Zwischenzone mit Hochstaudenarten fehlt fast immer, Restbestände sind in den äußeren Schilfsaum zurückgedrängt worden. Vermutlich ist der sedimentierende Schlick zu weich für eine Verwurzelung der großen Arten. Die offenen Wattflächen sind im oberen Teil, angrenzend an das Schilfröhricht (soweit diese Zone nicht erodiert ist) auf kleiner Fläche mit Wasserknöterich und Wasserstern, stellenweise weiteren Arten bewachsen. Auch diese Restbereiche erodieren zunehmend (vgl. Teilfläche 2). Das Gebiet wird von zahlreichen Entenvögeln zur Nahrungsaufnahme bei Ebbe aufgesucht. Es liegt sehr ungestört zwischen ausgedehnten Röhrichtern und Auwaldbereichen. Störungen finden nur kleinräumig mitunter durch Angler statt. Im Zugangsbereich zur Elbe sind die Ufer z.T. auch mit Steinschüttungen durchsetzt. Wertvoller Rast- und Nahrungsbiotop für Vögel. Am verästelnden Prielsystem, das in die Bucht mündet, ist der Biotoptyp FWB noch flächiger ausgebildet (vgl. Biotop Nr. 442).

Abschnitt 2, kleine Prielbucht senkrecht zur Stromelbe und elbparalleler Priel:

Diese Prielbucht ist im weiteren Umfeld die am wenigsten von Erosion betroffene Bucht, die Schilfrhizome sind nur wenig bloßgelegt, die Ufer haben noch weitgehend eine natürliche Neigung und sind flächig mit Wasserpfeffer, Wasserstern z.T. Hochstauden wie Blütwederich und auch dem Schierlings-Wasserfenchel bewachsen. Auch im elbparallelen Priel, der auf der einen Seite durch einen Auwaldsaum und auf der anderen Seite durch Schilfröhricht begrenzt wird, findet sich Oenanthe conioides zwischen Hochstauden- und den tideelbtypischen Bidentionarten Prielbuchtzentrum: FWO, Rand und Priel: FWB (vgl. Biotop Nr. 442).

Abschnitt 3, Priel und Buchtufer westlich der A 1:

Priel direkt hinter der Uferbefestigung der Elbe aus Schüttsteinen (vgl. Biotop Nr. 442), Bucht in offener Verbindung zur Süderelbe.

Vorkommen an Biotoptypen

1	TF	Typ	HF	F.Anteil
2	BTYP	Biotoptyp	- gesetzl. Grundl.	
3	Zusatz	Zusatz zum Biotoptypen		
4	LRT	Lebensraumtyp		
1	1		Ja	100 %
2	FWO	Flusswatt, ohne Bewuchs (2000)		
4	kein LRT	kein Lebensraumtyp nach FFH-Richtlinie		

Erhebungsbogen

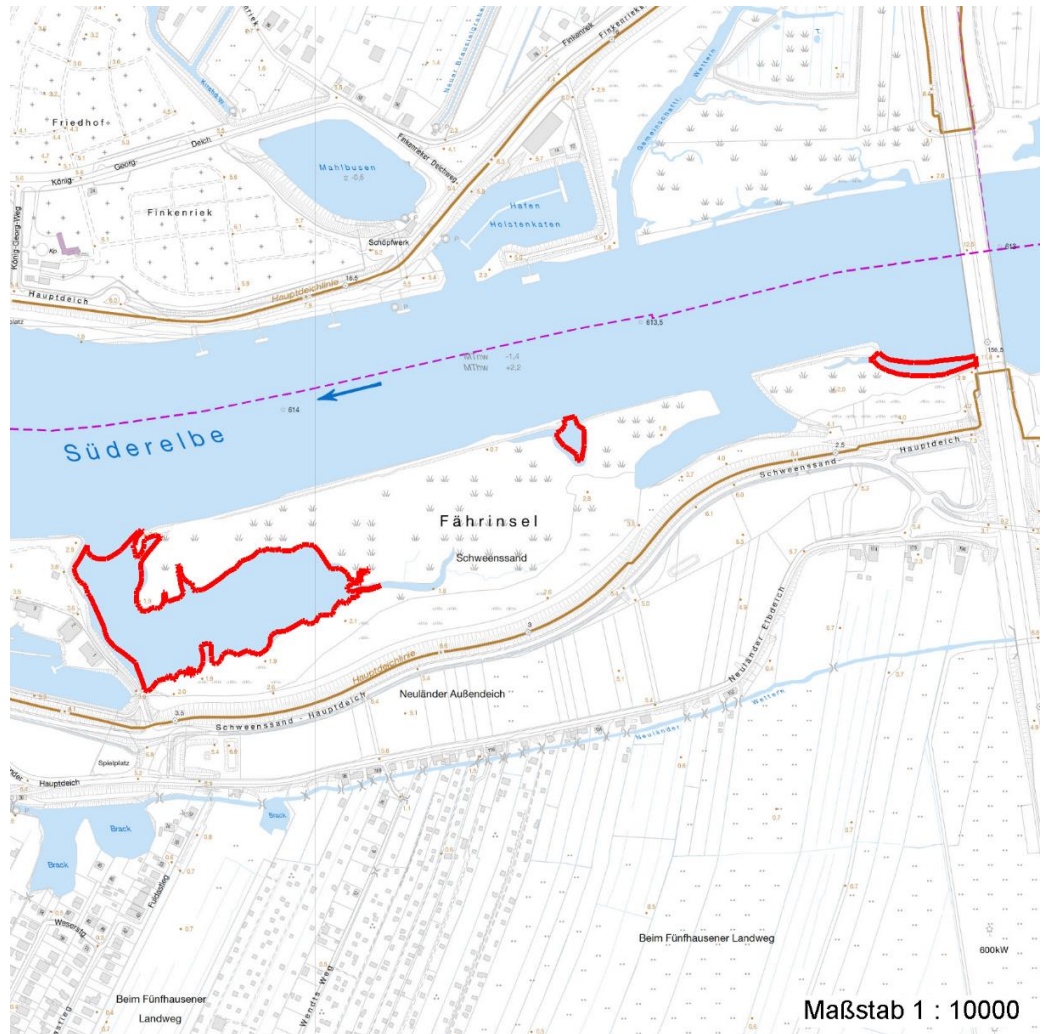
B

Projekt	Biotopkartierung Hamburg	Interne Nr.	97248
		DK5 DK5-GK	6624 6626
Handlungsbedarf	Nein	DK5 - Name	Neuland-West
Bearbeitung	NEJ	Biotop-Nr. alt	472 53
Räumliche Abbildung	Fläche	Kartierung	01.07.2015
Anzahl Abschnitte	3	Fläche / Länge [m²/m]	42640,6386
		Breite (lineare Abb.) [m]	

Räumliche Lage

Lagebeschreibung	Südliches Elbufer nördlich Schweenssand-Hauptdeich		
Nachbarnutzung/en	Schilfröhrichte, Auwald, Elbe		
Rechtswert (X)	566857	Hochwert (Y)	5925059
Bezirk	Harburg	Naturraum	Hoopter Hoch- und Sietland (673.20)
Stadtteil (OT-Nr.)	Neuland (703)	Gemarkung	Neuland (718)
Digitaler Grünplan	<input type="checkbox"/> Hafengesamtgebiet	<input checked="" type="checkbox"/> Ramsargebiet	<input type="checkbox"/> EG-Vogelschutzgeb.
Ausgleichsflächen	<input type="checkbox"/> Biosphärenreservat	<input type="checkbox"/> Nationalpark	
NSG / ND / LSG	LSG Hamburger Elbe [HH-2051 / Anteil: 5%], LSG Neuland [HH-2025 / Anteil: < 1%], NSG Schweenssand [HH-706 / Anteil: 95%]		
FFH-GEBIET	Hamburger Unterelbe [DE 2526-305 / Anteil: 5%], Heuckenlock/Schweenssand [DE 2526-302 / Anteil: 95%]		

Wasserschutzgebiet Karte



Weitere Erhebungsbögen

Interne Nr.	Interne Nr. Zuordnung	DK5	Biotop-Nr.	Kartierung	Zuordnung	DK5 (GK)	Biotop-Nr. (alt)
97248	30608	6624	37	06.10.2006	<	6626	53

Erhebungsbogen

B

Projekt	Biotopkartierung Hamburg		Interne Nr.	97248	
			DK5 DK5-GK	6624	6626
Handlungsbedarf	Nein		DK5 - Name	Neuland-West	
Bearbeitung	NEJ	Kopie	Nein	Biotop-Nr. alt	472 53
Räumliche Abbildung	Fläche		Kartierung	01.07.2015	
Anzahl Abschnitte	3		Fläche / Länge [m²/m]	42640,6386	
			Breite (lineare Abb.) [m]		

Weitere Erhebungsbögen

Interne Nr.	Interne Nr. Zuordnung	DK5	Biotop-Nr.	Kartierung	Zuordnung	DK5 (GK)	Biotop-Nr. (alt)
-------------	-----------------------	-----	------------	------------	-----------	----------	------------------

Zuordnung: N = nachfolgende Kartierung, K = weitere Kartierungen (zeitlich vorher oder nachher)

Foto

Interne Nr.	Index	Dateiname	Aufnahmerichtung
52045	0	6624_472_010715_1.JPG	
52046	0	6624_472_010715_2.JPG	
52047	0	6624_472_010715_3.JPG	
52048	0	6624_472_010715_4.JPG	
52049	0	6624_472_010715_5.JPG	
52050	0	6624_472_010715_6.JPG	
52051	0	6624_472_010715_7.JPG	
52052	0	6624_472_010715_8.JPG	
52053	0	6624_472_010715_9.JPG	
52054	0	6624_472_010715_10.JPG	
52055	0	6624_472_010715_11.JPG	
52056	0	6624_472_010715_12.JPG	
52057	0	6624_472_010715_13.JPG	
52058	0	6624_472_010715_14.JPG	
54743	0	6624_472_010715_15.JPG	
54744	0	6624_472_010715_16.JPG	

Weitere Angaben

Merkmal	Wert
Auswertung	
Gefährdung / Einflüsse	Örtlich Vermüllung, belastetes Elbwasser; Störungen von den Ufern her. Die veränderte Hydrodynamik (Erosion und Sedimentation) verändert die Wattflächen zuungunsten der Höheren Pflanzen insgesamt negativ.
Wertgesichtspunkte	Sehr großflächig, sehr naturnah, recht wenig gestört, ausgebildete, offene Wattflächen mit großer Bedeutung als Lebensraum für Fische und Wasservögel.
Maßnahmen	Die Abschirmung der großen Wattflächen im Südwesten sollte verbessert werden. Im Ästuar negative Einflüsse der veränderten Hydrodynamik durch geeignete großräumige Maßnahmen wie Schaffung neuen Überflutungsraums abmildern

Erhebungsbogen

B

Projekt	Biotopkartierung Hamburg	Interne Nr.	97248
Handlungsbedarf	Nein	DK5 DK5-GK	6624 6626
Bearbeitung	NEJ	DK5 - Name	Neuland-West
Räumliche Abbildung	Fläche	Biotop-Nr. alt	472 53
Anzahl Abschnitte	3	Kartierung	01.07.2015
		Fläche / Länge [m²/m]	42640,6386
		Breite (lineare Abb.) [m]	

Foto

Fotodatei 6624_472_010715_1.JPG
Bildbeschreibung k.A.
Aufnahmerichtung



Fotodatei 6624_472_010715_2.JPG
Bildbeschreibung k.A.
Aufnahmerichtung



Erhebungsbogen

B

Projekt	Biotopkartierung Hamburg	Interne Nr.	97248
		DK5 DK5-GK	6624 6626
Handlungsbedarf	Nein	DK5 - Name	Neuland-West
Bearbeitung	NEJ	Biotop-Nr. alt	472 53
Räumliche Abbildung	Fläche	Kartierung	01.07.2015
Anzahl Abschnitte	3	Fläche / Länge [m²/m]	42640,6386
		Breite (lineare Abb.) [m]	

Foto

Fotodatei	6624_472_010715_3.JPG	Fotodatei	6624_472_010715_4.JPG
Bildbeschreibung	k.A.	Bildbeschreibung	k.A.
Aufnahmerichtung		Aufnahmerichtung	



Teilflächenbeschreibung

Teilflächentyp		Teilflächen-Nr.	1
Biotoptyp	Flusswatt, ohne Bewuchs (2000)	Biotoptyp	FWO
- Zusatz		- gesetzl. Grundl.	
FFH-LRT	kein Lebensraumtyp nach FFH-Richtlinie	FFH-LRT	kein LRT
Beschreibung		Entw.potential LRT	
		Hauptfläche	Ja
		Flächenanteil	100 %
		FFH-Unters.Fläche	Nein
		Saatgutfläche	Nein

Weitere Angaben

Merkmal	Wert
Boden	
Bodenart	Ut - toniger Schluff
Feuchte	10 - zeitweise wasserüberstaut
Stickstoffgehalt	8 - sehr stickstoffreich
Standort, Relief	
Neigung - Gelände	N1 - sehr schwach geneigt (2-3,5 %)
Ausrichtung	V - Verschiedene
Belichtung	9 - vollsonnig
Veg. - Soziologie	
BfN Schlüssel	27.0.01.02 - Bolboschoenion maritimi (Brackwasser-Röhrichte)

Erhebungsbogen

B

Projekt	Biotopkartierung Hamburg	Interne Nr.	97248
		DK5 DK5-GK	6624 6626
Handlungsbedarf	Nein	DK5 - Name	Neuland-West
Bearbeitung	NEJ	Biotop-Nr. alt	472 53
Räumliche Abbildung	Fläche	Kartierung	01.07.2015
Anzahl Abschnitte	3	Fläche / Länge [m²/m]	42640,6386
		Breite (lineare Abb.) [m]	

Zeigerwerte der Pflanzenartenliste (Auswertung)

Standort	Belichtung	
Boden	Feuchte	
	Stickstoff (N)	
	Reaktion	
Vegetation	Mahdverträglichkeit	
Zeigerwerte	Futterwert	
	Wechselfeuchteanzeiger	0
	Giftpflanzen	0
	Überschw.anzeiger	0

Pflanzenartenliste

Gruppe / Pflanzenart	MS	M	W	Vs	St	PA	Ph	Sz	VS	V	G	cf	§	Rote Liste				
														HH	ND	SH	D	
Algae (Algen)																		
Vaucheria spec.	7	z																
Anzahl Rote Liste Arten																		
Anzahl Arten														1				

MS: Mengensystem; M: Mengenangabe, W: Bewertung der Art (FFH-Monitoring), Vs: Vegetationsschicht, St: Status, PA: Autor Phänologie; Ph: Phänologie, Sz: Soziabilität, VS: Vitalitätssystem; V: Vitalität, G: Geschlecht, cf: unsichere Bestimmung, §: Schutz nach BNatSchG, HH: Rote Liste Hamburg, Nds: Rote Liste Niedersachsen, SH: Rote Liste Schleswig-Holstein, D: Rote Liste Deutschland