

Erhebungsbogen

B

Projekt	Biotopkartierung Hamburg		Interne Nr.	30732	
			DK5 DK5-GK	6624	6626
Handlungsbedarf	Nein		DK5 - Name	Neuland-West	
Bearbeitung	BRA	Kopie	Nein	Biotop-Nr. alt	46 67
Räumliche Abbildung	Fläche		Kartierung	01.10.1998	
Anzahl Abschnitte	3		Fläche / Länge [m²/m]	10663,52	
			Breite (lineare Abb.) [m]		

Gesetzlicher Schutz	§ 30 (2) 2.3 Röhrichte	Schutz nur teilweise	Ja
----------------------------	------------------------	-----------------------------	----

Gesamtbewertung	6	Wertvoll
– Alter	5	Biotop mittleren Alters, 20 bis 50 Jahre
– Belastungsgrad	6	Flächenhaft geringe oder örtlich stärkere oder Vorbelastung mit deutlichem Einfluß
– Ökolog. Funktion	6	Hohe Bedeutung in einem Biotopkomplex, für den lokalen Biotopverbund oder als Puffer
– Seltenheit	7	Seltener Biotoptyp, mit seltenen oder bedrohten Pflges., gesättigtes Artenspektrum, einige RL-Arten

Bestandsbeschreibung

Alte, feuchte Grünlandbrache, die heute zu einem dichten, hochwüchsigen Landröhricht aus v.a. Schilf und nitrophytischen Stauden- und Schleierfluren aus Brennessel und Zaunwinde aufgewachsen ist. Teilbereiche wurden von den Kleingärtnern der benachbarten Anlage gemäht und zu Rasenflächen umfunktioniert. Wegen der hohen, verfilzenden Vegetation ist der Boden vollständig beschattet und es fehlen kleinwüchsige Arten. Teilweise setzt eine Verbuschung aus Holunder ein und es wurden Weiden-Steckhölzer eingebracht.

Vorkommen an Biotoptypen

1	TF	Typ	HF	F.Anteil
2	BTYP	Biotoptyp		- gesetzl. Grundl.
3	Zusatz	Zusatz zum Biotoptypen		
4	LRT	Lebensraumtyp		
1	1		Ja	50 %
2	AKF	Halbruderale Gras- und Staudenflur feuchter Standorte (2000)		
1	2			50 %
2	NRS	Schilf-Röhricht (2000)		
4	kein LRT	kein Lebensraumtyp nach FFH-Richtlinie		

Räumliche Lage

Lagebeschreibung	Zwischen Neuländer Straße und Neuländer Elbdeich, östlich des Kleingartegebietes			
Nachbarnutzung/en	Grünland, Kleingärten			
Rechtswert (X)	567248	Hochwert (Y)	5924537	
Bezirk	Harburg	Naturraum	Hoopter Hoch- und Sietland (673.20)	
Stadtteil (OT-Nr.)	Neuland (703)	Gemarkung	Neuland (718)	
Digitaler Grünplan	<input checked="" type="checkbox"/> Hafengesamtgebiet	Ramsargebiet	<input type="checkbox"/> EG-Vogelschutzgeb.	<input type="checkbox"/>
Ausgleichsflächen	<input type="checkbox"/> Biosphärenreservat	Nationalpark	<input type="checkbox"/>	
NSG / ND / LSG				
FFH-GEBIET				
Wasserschutzgebiet				

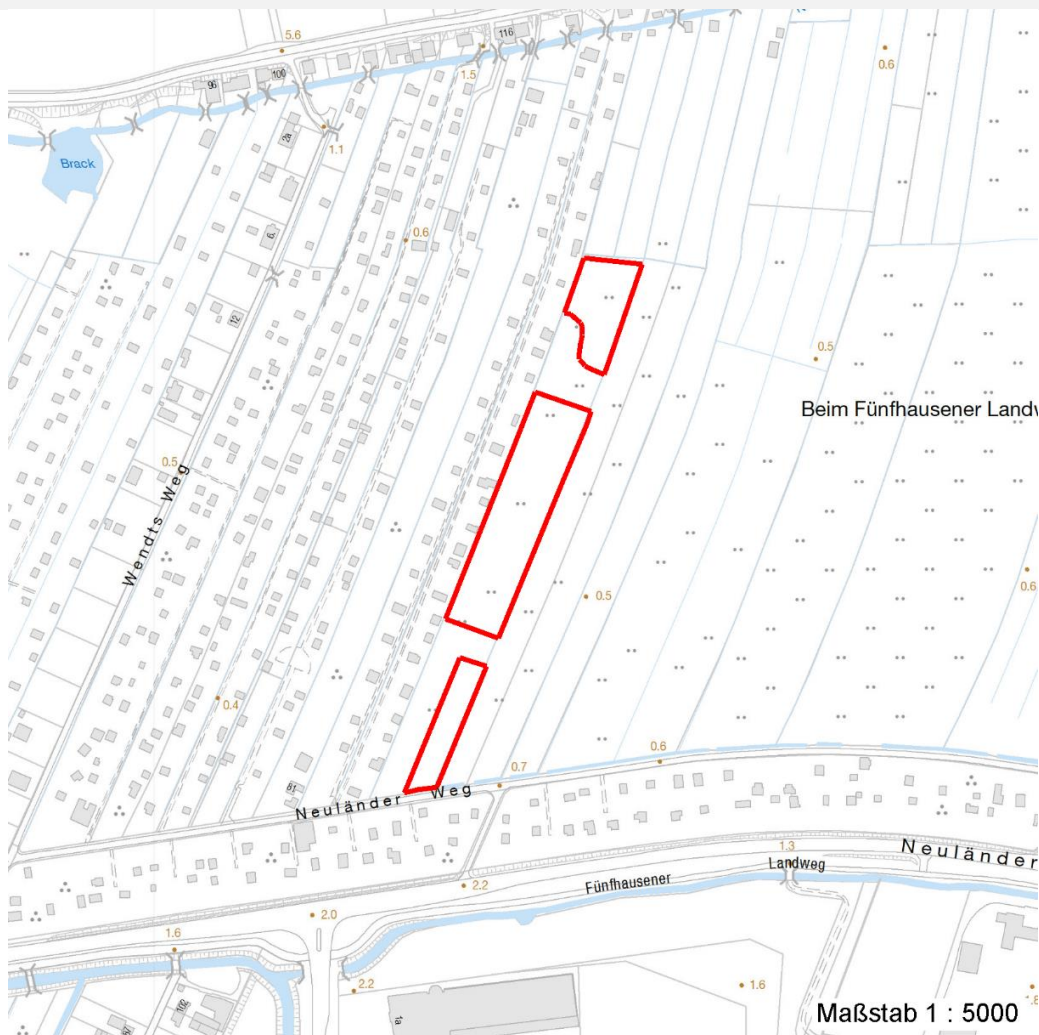
Erhebungsbogen

B

Projekt	Biotopkartierung Hamburg	Interne Nr.	30732
		DK5 DK5-GK	6624 6626
Handlungsbedarf	Nein	DK5 - Name	Neuland-West
Bearbeitung	BRA	Biotop-Nr. alt	46 67
Räumliche Abbildung	Fläche	Kartierung	01.10.1998
Anzahl Abschnitte	3	Fläche / Länge [m²/m]	10663,52
		Breite (lineare Abb.) [m]	

Räumliche Lage

Karte



Weitere Erhebungsbögen

Interne Nr.	Interne Nr. Zuordnung	DK5	Biotop-Nr.	Kartierung	Zuordnung	DK5 (GK)	Biotop-Nr. (alt)
30732	30645	6624	79	09.10.2006	N	6626	106

Zuordnung: N = nachfolgende Kartierung, K = weitere Kartierungen (zeitlich vorher oder nachher)

Weitere Angaben

Merkmal	Wert
Auswertung	
Gefährdung / Einflüsse	Ablagerungen von Gartenabfällen in großen Mengen; mit der Rasennutzung wird ein Eingriff in einen geschützten Biotop vorgenommen.
Wertgesichtspunkte	Dichte, ungenutzte Vegetation mit Eignungen als Habitat für Kleintiere, weitgehend natürliche Entwicklung über einen großen Zeitraum.
Maßnahmen	Kleingartennutzung sollte in geregelter Form ablaufen (keine unerlaubte Landnahme und Ablagerung von Abfällen)

Erhebungsbogen

B

Projekt	Biotopkartierung Hamburg	Interne Nr.	30732
		DK5 DK5-GK	6624 6626
Handlungsbedarf	Nein	DK5 - Name	Neuland-West
Bearbeitung	BRA	Biotop-Nr. alt	46 67
Räumliche Abbildung	Fläche	Kartierung	01.10.1998
Anzahl Abschnitte	3	Fläche / Länge [m²/m]	10663,52
		Breite (lineare Abb.) [m]	

Teilflächenbeschreibung

Teilflächentyp		Teilflächen-Nr.	1
Biotoptyp	Halbruderales Gras- und Staudenflur feuchter Standorte (2000)	Biotoptyp	AKF
- Zusatz		- gesetzl. Grundl.	
FFH-LRT		FFH-LRT	
Beschreibung		Entw.potential LRT	
		Hauptfläche	Ja
		Flächenanteil	50 %
		FFH-Unters.Fläche	Nein
		Saatgutfläche	Nein

Weitere Angaben

Merkmal	Wert
Veg. - Soziologie	
BfN Schlüssel	27.0.01.01 - Phragmites australis (Röhrichte wenig bewegter Gewässer) 19.1.01.02.0.04 - Urtica-Convulvulus sepium-Ges.

Zeigerwerte der Pflanzenartenliste (Auswertung)

Standort	Belichtung	halbsonnig	7,1
Boden	Feuchte	naß	8,1
	Stickstoff (N)	sehr stickstoffreich	7,6
	Reaktion	neutral	7
Vegetation	Mahdverträglichkeit	schnittempfindlich bis mäßig schnittverträglich	3,7
Zeigerwerte	Futterwert	sehr geringwertiges Futter	2,4
	Wechselfeuchteanzeiger		1
	Giftpflanzen		0
	Überschw.anzeiger		1

Pflanzenartenliste

Gruppe / Pflanzenart	MS	M	W	Vs	St	PA	Ph	Sz	VS	V	G	cf	§	Rote Liste			
														HH	ND	SH	D
Tracheobionta (Gefäßpflanzen)																	
Calystegia sepium (Zaun-Winde)	7	h		-													
Cirsium arvense (Acker-Kratzdistel)	7	z		-													
Filipendula ulmaria (Mädesüß)	7	z		-													
Phalaris arundinacea (Rohr-Glanzgras)	7	h		-													
Phragmites australis (Schilf)	7	d		-													
Salix alba (Silber-Weide)	7	z		-													
Sambucus nigra (Schwarzer Holunder)	7	w		-													
Urtica dioica (Große Brennessel)	7	h		-													
Anzahl Rote Liste Arten																	
Anzahl Arten														8			

MS: Mengensystem; M: Mengenangabe, W: Bewertung der Art (FFH-Monitoring), Vs: Vegetationsschicht, St: Status, PA: Autor Phänologie; Ph: Phänologie, Sz: Soziabilität, VS: Vitalitätssystem; V: Vitalität, G: Geschlecht, cf: unsichere Bestimmung, §: Schutz nach BNatSchG, HH: Rote Liste Hamburg, Nds: Rote Liste Niedersachsen, SH: Rote Liste Schleswig-Holstein, D: Rote Liste Deutschland

Erhebungsbogen

B

Projekt	Biotopkartierung Hamburg	Interne Nr.	30732
		DK5 DK5-GK	6624 6626
Handlungsbedarf	Nein	DK5 - Name	Neuland-West
Bearbeitung	BRA	Biotop-Nr. alt	46 67
Räumliche Abbildung	Fläche	Kartierung	01.10.1998
Anzahl Abschnitte	3	Fläche / Länge [m²/m]	10663,52
		Breite (lineare Abb.) [m]	

Teilflächenbeschreibung

Teilflächentyp		Teilflächen-Nr.	2
Biotoptyp	Schilf-Röhricht (2000)	Biotoptyp	NRS
- Zusatz		- gesetzl. Grundl.	
FFH-LRT	kein Lebensraumtyp nach FFH-Richtlinie	FFH-LRT	kein LRT
Beschreibung		Entw.potential LRT	
		Hauptfläche	
		Flächenanteil	50 %
		FFH-Unters.Fläche	Nein
		Saatgutfläche	Nein