

Erhebungsbogen

B

Projekt	Biotopkartierung Hamburg	Interne Nr.	97196
		DK5 DK5-GK	6624 6626
Handlungsbedarf	Nein	DK5 - Name	Neuland-West
Bearbeitung	NEJ	Biotop-Nr. alt	461 161
Räumliche Abbildung	Fläche	Kartierung	02.10.2015
Anzahl Abschnitte	1	Fläche / Länge [m²/m]	11958,3425
		Breite (lineare Abb.) [m]	

Gesetzlicher Schutz **_ kein gesetzl. Schutz kein gesetzlich geschütztes Biotop** **Schutz nur teilweise** **Nein**

Gesamtbewertung	6	Wertvoll
– Alter	4	Biotop mittleren Alters, 10 bis 20 Jahre
– Belastungsgrad	6	Flächenhaft geringe oder örtlich stärkere oder Vorbelastung mit deutlichem Einfluß
– Ökolog. Funktion	6	Hohe Bedeutung in einem Biotopkomplex, für den lokalen Biotopverbund oder als Puffer
– Seltenheit	6	Seltener Biotoptyp, ohne seltene oder bedrohte Pflges., ungesättigtes Artenspektrum, reliktsische RL-Arten

Bestandsbeschreibung

Mesophiles bis feuchtes Grünland, gemäht, derzeit hoch gewachsen (Frühjahrsmahd?), mit Feuchtezeigern, in der zentralen Senke dominiert Flatterbinse. Der Boden ist recht uneben, die vorher als Bodenstörungszeiger genannten Ampferarten sind noch vorhanden. Zentral sind die Flächen etwas weiter eingetieft von den etwas erhöhten Aushubwällen entlang der Gräben umgeben. Der von Maulwürfen im Gebiet an die Oberfläche beförderte Boden ist größtenteils lehmig-sandig und wenig humos.

Innerhalb des gemähten Feuchtgrünlandes (Biotopnr. 131 aus 2008, ehemals AKF) gelegene Senke (Biotopnr. 132 aus 2008, ehemals NGZ), wurde mit gemäht und ist nicht mehr gesondert auszugrenzen.

Vorkommen an Biotoptypen

1	TF	Typ	HF	F.Anteil
2	BTYP	Biotoptyp	- gesetzl. Grundl.	
3	Zusatz	Zusatz zum Biotoptypen		
4	LRT	Lebensraumtyp		
1	1		Ja	100 %
2	GIF	Artenarmes Grünland auf Feuchtstandorten (2000)		
4	kein LRT	kein Lebensraumtyp nach FFH-Richtlinie		

Räumliche Lage

Lagebeschreibung	Zentrales Untersuchungsgebiet		
Nachbarnutzung/en	Gräben, Grünland		
Rechtswert (X)	567509	Hochwert (Y)	5924546
Bezirk	Harburg	Naturraum	Hoopter Hoch- und Sietland (673.20)
Stadtteil (OT-Nr.)	Neuland (703)	Gemarkung	Neuland (718)
Digitaler Grünplan	<input type="checkbox"/> Hafengesamtgebiet	<input type="checkbox"/> Ramsargebiet	<input type="checkbox"/> EG-Vogelschutzgeb.
Ausgleichsflächen	<input type="checkbox"/> Biosphärenreservat	<input type="checkbox"/> Nationalpark	<input type="checkbox"/>
NSG / ND / LSG			
FFH-GEBIET			
Wasserschutzgebiet			

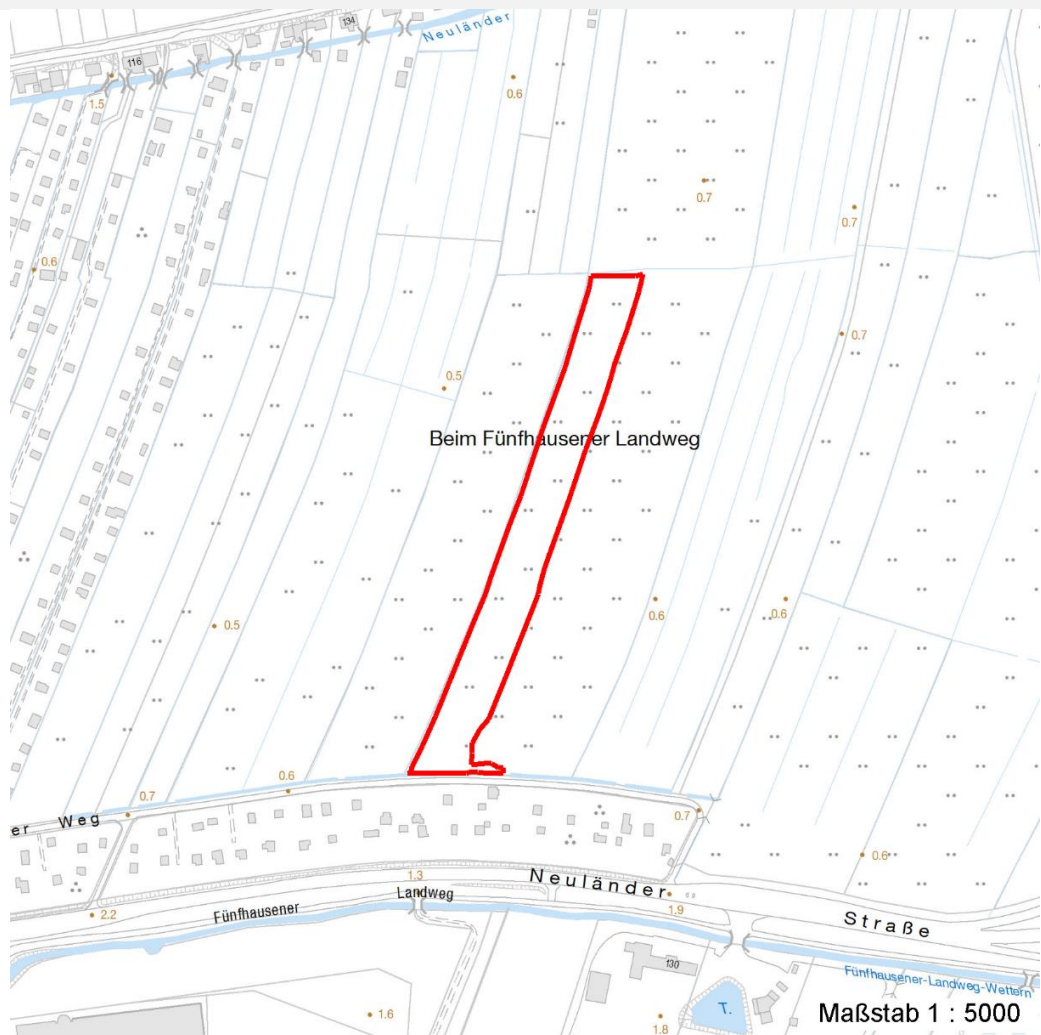
Erhebungsbogen

B

Projekt	Biotopkartierung Hamburg	Interne Nr.	97196
		DK5 DK5-GK	6624 6626
Handlungsbedarf	Nein	DK5 - Name	Neuland-West
Bearbeitung	NEJ	Biotop-Nr. alt	461 161
Räumliche Abbildung	Fläche	Kartierung	02.10.2015
Anzahl Abschnitte	1	Fläche / Länge [m²/m]	11958,3425
		Breite (lineare Abb.) [m]	

Räumliche Lage

Karte



Weitere Erhebungsbögen

Interne Nr.	Interne Nr. Zuordnung	DK5	Biotop-Nr.	Kartierung	Zuordnung	DK5 (GK)	Biotop-Nr. (alt)
97196	30623	6624	26	06.10.2006	<	6626	31
97196	30723	6624	131	09.06.2008	>	6626	161
97196	30983	6624	132	09.06.2008	>	6626	162

Zuordnung: N = nachfolgende Kartierung, K = weitere Kartierungen (zeitlich vorher oder nachher)

Foto

Interne Nr.	Index	Dateiname	Aufnahmerichtung
51919	0	6624_461_021015_1.JPG	
51920	0	6624_461_021015_2.JPG	
51921	0	6624_461_021015_3.JPG	

Projekt	Biotopkartierung Hamburg	Interne Nr.	97196
		DK5 DK5-GK	6624 6626
Handlungsbedarf	Nein	DK5 - Name	Neuland-West
Bearbeitung	NEJ	Biotop-Nr. alt	461 161
Räumliche Abbildung	Fläche	Kartierung	02.10.2015
Anzahl Abschnitte	1	Fläche / Länge [m²/m]	11958,3425
		Breite (lineare Abb.) [m]	

Weitere Angaben

Merkmal	Wert
Auswertung	
Gefährdung / Einflüsse	Vermutlich frühere Intensivnutzung, eventuell zeitweilige Nutzung als Acker oder Umbruch zur Grünland-Neueinsaat, deutliche Bodenstörung erkennbar, Artenverarmung.
Wertgesichtspunkte	Zeitweilig vermutlich deutlich feuchter Standort mit Entwicklungspotential für schutzwürdige Feuchtgrünlandvegetation.
zoologisch bedeutsame Strukturen Bedeutung für Tiergruppe	Spontane Vegetation jeder Form Insekten, allgemein Amphibien, Sommerquartiere Kleinsäuger
Maßnahmen	Entweder erneut geregelte Grünlandnutzung aufnehmen oder Flächen weiter der Sukzession überlassen. In jedem Fall Entwässerung unterbinden und Flächen vernässen.

Foto

Fotodatei	6624_461_021015_1.JPG	Fotodatei	6624_461_021015_2.JPG
Bildbeschreibung	k.A.	Bildbeschreibung	k.A.
Aufnahmerichtung		Aufnahmerichtung	



Erhebungsbogen

B

Projekt	Biotopkartierung Hamburg	Interne Nr.	97196
		DK5 DK5-GK	6624 6626
Handlungsbedarf	Nein	DK5 - Name	Neuland-West
Bearbeitung	NEJ	Biotop-Nr. alt	461 161
Räumliche Abbildung	Fläche	Kartierung	02.10.2015
Anzahl Abschnitte	1	Fläche / Länge [m²/m]	11958,3425
		Breite (lineare Abb.) [m]	

Foto

Fotodatei 6624_461_021015_3.JPG
Bildbeschreibung k.A.
Aufnahmerichtung

Fotodatei
Bildbeschreibung
Aufnahmerichtung



Teilflächenbeschreibung

Teilflächentyp		Teilflächen-Nr.	1
Biotoptyp	Artenarmes Grünland auf Feuchtstandorten (2000)	Biotoptyp	GIF
- Zusatz		- gesetzl. Grundl.	
FFH-LRT	kein Lebensraumtyp nach FFH-Richtlinie	FFH-LRT	kein LRT
Beschreibung		Entw.potential LRT	
		Hauptfläche	Ja
		Flächenanteil	100 %
		FFH-Unters.Fläche	Nein
		Saatgutfläche	Nein

Erhebungsbogen

B

Projekt	Biotopkartierung Hamburg	Interne Nr.	97196
		DK5 DK5-GK	6624 6626
Handlungsbedarf	Nein	DK5 - Name	Neuland-West
Bearbeitung	NEJ	Biotop-Nr. alt	461 161
Räumliche Abbildung	Fläche	Kartierung	02.10.2015
Anzahl Abschnitte	1	Fläche / Länge [m²/m]	11958,3425
		Breite (lineare Abb.) [m]	

Weitere Angaben

Merkmal	Wert
Boden	
Feuchte	7 - feucht
Reaktion	7 - neutral
Stickstoffgehalt	6 - mäßig stickstoffarm bis stickstoffreich
Standort, Relief	
Belichtung	7 - halbsonnig
Veg. - Zeigerwerte	
Mahdverträglichkeit	5 - mäßig schnittverträglich (erster Schnitt nicht vor 1. Juli) 6 - mäßig bis gut schnittverträglich (erster Schnitt nicht vor Mitte Juni)
Futterwert	3 - geringwertiges Futter 5 - ausreichende Futterqualität
Anz. Giftpflanzen	1
Anz. Wechselfeuchtezeiger	3
	7
Anz. Überschwemmungsz.	0
	1
Veg. - Soziologie	
BfN Schlüssel	19 - Artemisietea (Ausdauernde Stickstoff-Krautfluren) 21.0.01 - Agrostietalia stoloniferae (Flut- und Feuchtpionierrasen) 27.0.01 - Phragmitetalia (Röhrichte und Großseggenrieder) 30.0.01.03 - Filipendulion (Mädesüß-Uferfluren)

Zeigerwerte der Pflanzenartenliste (Auswertung)

Standort	Belichtung	halbsonnig	7,2
Boden	Feuchte	feucht	7,3
	Stickstoff (N)	mäßig stickstoffarm bis stickstoffreich	6,4
Vegetation	Reaktion	schwach sauer	6,5
	Mahdverträglichkeit	mäßig schnittverträglich (erster Schnitt nicht vor 1. Juli)	5,4
	Futterwert	mäßige Futterqualität	3,6
Zeigerwerte	Wechselfeuchteanzeiger		8
	Giftpflanzen		1
	Überschw.anzeiger		2

Pflanzenartenliste

Gruppe / Pflanzenart	MS	M	W	Vs	St	PA	Ph	Sz	VS	V	G	cf	§	Rote Liste			
														HH	ND	SH	D
Tracheobionta (Gefäßpflanzen)																	
Agrostis stolonifera (Ausläufer-Straußgras)	7	w															
Carex acuta (Schlank-Segge)	7	w													V		
Carex hirta (Behaarte Segge)	7	w															
Cirsium arvense (Acker-Kratzdistel)	7	w															
Cirsium palustre (Sumpf-Kratzdistel)	7	w															
Deschampsia cespitosa (Rasen-Schmiele)	7	w															
Elymus repens (Gewöhnliche Quecke)	7	h															
Equisetum palustre (Sumpf-Schachtelhalm)	7	z															
Festuca pratensis (Wiesen-Schwingel)	7	w															

Erhebungsbogen

B

Projekt	Biotopkartierung Hamburg		Interne Nr.	97196	
			DK5 DK5-GK	6624	6626
Handlungsbedarf	Nein		DK5 - Name	Neuland-West	
Bearbeitung	NEJ	Kopie	Biotop-Nr. alt	461	161
Räumliche Abbildung	Fläche		Kartierung	02.10.2015	
Anzahl Abschnitte	1		Fläche / Länge [m²/m]	11958,3425	
			Breite (lineare Abb.) [m]		

Gruppe / Pflanzenart	MS	M	W	Vs	St	PA	Ph	Sz	VS	V	G	cf	§	Rote Liste			
														HH	ND	SH	D
Festuca rubra (Rot-Schwengel)	7	z															
Galium aparine (Kletten-Labkraut)	7	z															
Glechoma hederacea (Gundermann)	7	w															
Glyceria fluitans (Flutender Schwaden)	7	w															
Glyceria maxima (Wasser-Schwaden)	7	z															
Holcus lanatus (Wolliges Honiggras)	7	h															
Juncus effusus (Flatter-Binse)	7	l															
Lysimachia vulgaris (Gewöhnlicher Gilbweiderich)	7	w															
Persicaria amphibia (Wasser-Knöterich)	7	z															
Phalaris arundinacea (Rohr-Glanzgras)	7	d															
Poa trivialis (Gewöhnliches Rispengras)	7	w															
Ranunculus repens (Kriechender Hahnenfuß)	7	w															
Rumex acetosa (Großer Sauerampfer)	7	w															
Rumex crispus (Krauser Ampfer)	7	z															
Rumex obtusifolius (Stumpfbältriger Ampfer)	7	w															
Urtica dioica (Große Brennessel)	7	h															
	Anzahl Rote Liste Arten													1			
	Anzahl Arten													25			

MS: Mengensystem; M: Mengenangabe, W: Bewertung der Art (FFH-Monitoring), Vs: Vegetationsschicht, St: Status, PA: Autor Phänologie; Ph: Phänologie, Sz: Soziabilität, VS: Vitalitätssystem; V: Vitalität, G: Geschlecht, cf: unsichere Bestimmung, §: Schutz nach BNatSchG, HH: Rote Liste Hamburg, Nds: Rote Liste Niedersachsen, SH: Rote Liste Schleswig-Holstein, D: Rote Liste Deutschland