

Erhebungsbogen

B

Projekt	Biotopkartierung Hamburg	Interne Nr.	30749
		DK5 DK5-GK	6624 6626
Handlungsbedarf	Nein	DK5 - Name	Neuland-West
Bearbeitung	BRA	Biotop-Nr. alt	45 65
Räumliche Abbildung	Fläche	Kartierung	09.10.2006
Anzahl Abschnitte	1	Fläche / Länge [m²/m]	10553,2709
		Breite (lineare Abb.) [m]	

Gesetzlicher Schutz	_ kein gesetzl. Schutz kein gesetzlich geschütztes Biotop	Schutz nur teilweise	Nein
----------------------------	--	-----------------------------	-------------

Gesamtbewertung	6 Wertvoll
– Alter	5 Biotop mittleren Alters, 20 bis 50 Jahre
– Belastungsgrad	6 Flächenhaft geringe oder örtlich stärkere oder Vorbelastung mit deutlichem Einfluß
– Ökolog. Funktion	6 Hohe Bedeutung in einem Biotopkomplex, für den lokalen Biotopverbund oder als Puffer
– Seltenheit	5 Seltener Biotoptyp, floristisch stark verarmt, ohne seltener Pflges. od. verbr. artenreicher Biotoptyp

Bestandsbeschreibung

Größtenteils brachliegende, alte Obstwiese, altes Beetgraben-Relief mit noch erkennbaren, flachen Beetgräben, die von höheren Anteilen von Schilf bewachsen werden. Die Fläche unter den Obstbäumen ist in offeneren Teilbereichen etwas wiesenartig entwickelt. Im übrigen geht der Bewuchs in halbruderaler Halbschattenfluren mit hohen Anteilen von Brennessel und Gundermann über. Die Beetgräben sind derzeit nicht wasserführend. Von den Randbereichen und den Gräben her breiten sich ausgedehnte Gebüsche aus Garten-Brombeere in die Bestände hinein aus. Der zentrale bestandsbildende Obstbestand besteht aus Apfelbäumen, die Stammdicken von bis zu 30 cm erreichen und Wuchshöhen um 5 bis 8 m. Daneben treten Pflaumen und Birnen im Gebiet auf. Teilbereiche werden offenbar noch gemäht und sporadisch genutzt. Im Westen ist eine Teilfläche ausgezäunt und wird vermutlich sporadisch beweidet.

Vorkommen an Biotoptypen

1	TF	Typ	HF	F.Anteil
2	BTYP	Biotoptyp	- gesetzl. Grundl.	
3	Zusatz	Zusatz zum Biotoptypen		
4	LRT	Lebensraumtyp		
1	1		Ja	100 %
2	LOW	Obstwiese (2000)		
3	b	Brache, keine Nutzung (b)		

Räumliche Lage

Lagebeschreibung	Südlich Neuländer Hauptdeich		
Nachbarnutzung/en	Privatgärten, Brachen, Grünland, Gräben		
Rechtswert (X)	567353	Hochwert (Y)	5924762
Bezirk	Harburg	Naturraum	Hoopter Hoch- und Sietland (673.20)
Stadtteil (OT-Nr.)	Neuland (703)	Gemarkung	Neuland (718)
Digitaler Grünplan	<input type="checkbox"/> Hafengesamtgebiet	<input type="checkbox"/> Ramsargebiet	<input type="checkbox"/> EG-Vogelschutzgeb.
Ausgleichsflächen	<input type="checkbox"/> Biosphärenreservat	<input type="checkbox"/> Nationalpark	<input type="checkbox"/>
NSG / ND / LSG	LSG Neuland [HH-2025 / Anteil: 3%]		
FFH-GEBIET			
Wasserschutzgebiet			

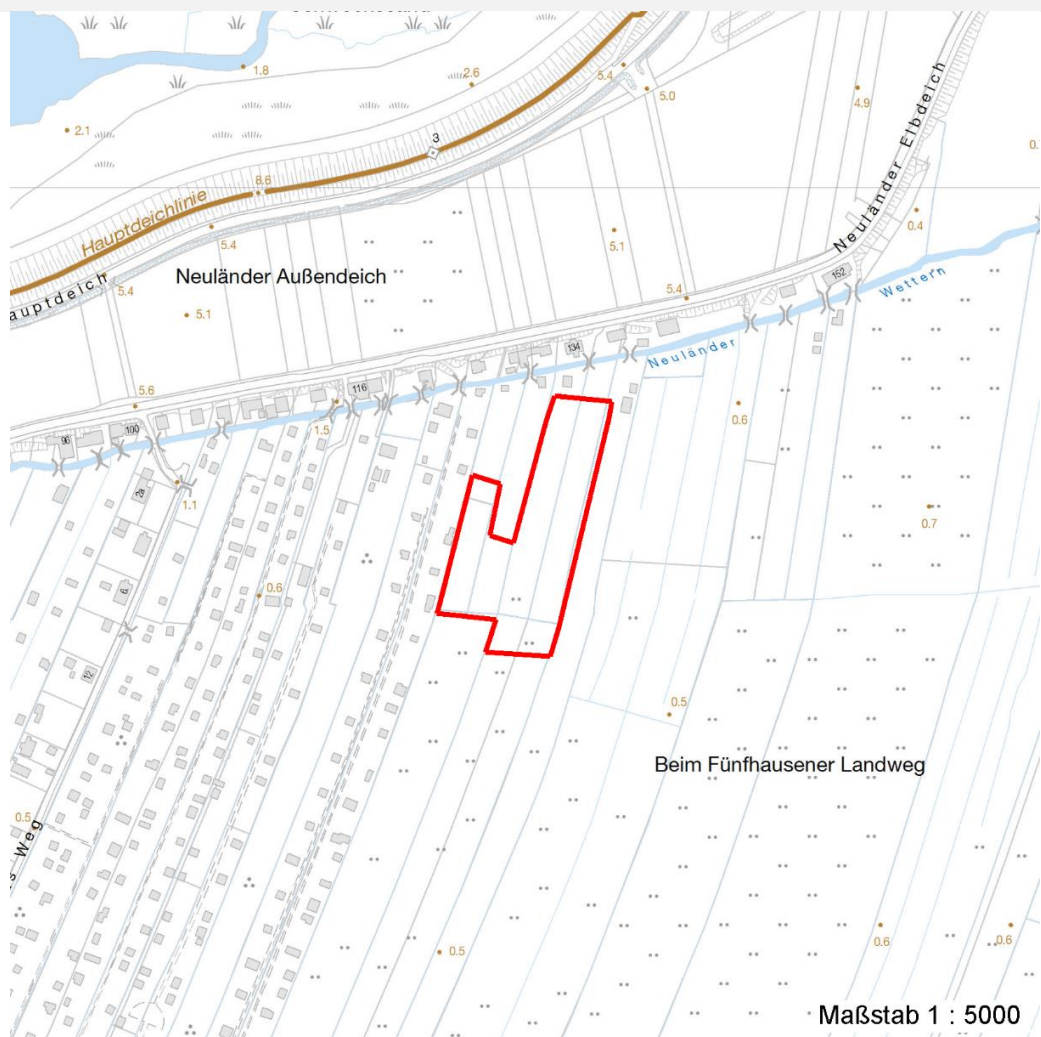
Erhebungsbogen

B

Projekt	Biotopkartierung Hamburg	Interne Nr.	30749
		DK5 DK5-GK	6624 6626
Handlungsbedarf	Nein	DK5 - Name	Neuland-West
Bearbeitung	BRA	Biotop-Nr. alt	45 65
Räumliche Abbildung	Fläche	Kartierung	09.10.2006
Anzahl Abschnitte	1	Fläche / Länge [m²/m]	10553,2709
		Breite (lineare Abb.) [m]	

Räumliche Lage

Karte



Weitere Erhebungsbögen

Interne Nr.	Interne Nr. Zuordnung	DK5	Biotop-Nr.	Kartierung	Zuordnung	DK5 (GK)	Biotop-Nr. (alt)
30749	30717	6624	45	01.10.1998	K	6626	65
30749	97201	6624	463	27.09.2015	N	6626	65

Zuordnung: N = nachfolgende Kartierung, K = weitere Kartierungen (zeitlich vorher oder nachher)

Foto

Interne Nr.	Index	Dateiname	Aufnahmerichtung
19984	0	6624_45_091006_1.JPG	

Weitere Angaben

Merkmal	Wert
Auswertung Gefährdung / Einflüsse	Aktuell keine erkennbar.

Erhebungsbogen

B

Projekt	Biotopkartierung Hamburg	Interne Nr.	30749
		DK5 DK5-GK	6624 6626
Handlungsbedarf	Nein	DK5 - Name	Neuland-West
Bearbeitung	BRA	Biotop-Nr. alt	45 65
Räumliche Abbildung	Fläche	Kartierung	09.10.2006
Anzahl Abschnitte	1	Fläche / Länge [m²/m]	10553,2709
		Breite (lineare Abb.) [m]	

Weitere Angaben

Merkmal	Wert
Wertgesichtspunkte	Strukturreiche, alte Obstwiese, totholzreich, teils undurchdringliches, dichtes Dornengebüsch, vermutlich wertvoller Insekten- und Vogel-Lebensraum.
Maßnahmen	Flächen weiterhin der Sukzession überlassen, oder extensive, geregelte Obstwiesennutzung wieder aufnehmen.

Foto

Fotodatei 6624_45_091006_1.JPG
Bildbeschreibung
Aufnahmerichtung

Fotodatei
Bildbeschreibung
Aufnahmerichtung



Teilflächenbeschreibung

Teilflächentyp		Teilflächen-Nr.	1
Biotoptyp	Obstwiese (2000)	Biotoptyp	LOW
- Zusatz	Brache, keine Nutzung (b)	- gesetzl. Grundl.	
FFH-LRT		FFH-LRT	
Beschreibung		Entw.potential LRT	
		Hauptfläche	Ja
		Flächenanteil	100 %
		FFH-Unters.Fläche	Nein
		Saatgutfläche	Nein

Erhebungsbogen

B

Projekt	Biotopkartierung Hamburg	Interne Nr.	30749
		DK5 DK5-GK	6624 6626
Handlungsbedarf	Nein	DK5 - Name	Neuland-West
Bearbeitung	BRA	Biotop-Nr. alt	45 65
Räumliche Abbildung	Fläche	Kartierung	09.10.2006
Anzahl Abschnitte	1	Fläche / Länge [m²/m]	10553,2709
		Breite (lineare Abb.) [m]	

Weitere Angaben

Merkmal	Wert
Boden	
Feuchte	6 - mäßig feucht und wechselfeucht
Stickstoffgehalt	8 - sehr stickstoffreich
Standort, Relief	
Belichtung	7 - halbsonnig
Veg. - Soziologie	
BfN Schlüssel	19.1.02 - Glechometalia hederaceae (Halbschatten-Kraut-Ges.)

Zeigerwerte der Pflanzenartenliste (Auswertung)

Standort	Belichtung	halbsonnig	6,6
Boden	Feuchte	mäßig feucht und wechselfeucht	6,5
	Stickstoff (N)	sehr stickstoffreich	7,6
	Reaktion	neutral	7
Vegetation	Mahdverträglichkeit	mäßig bis gut schnittverträglich (erster Schnitt nicht vor Mitte Juni)	6,1
Zeigerwerte	Futterwert	geringwertiges Futter	3
	Wechselfeuchteanzeiger		1
	Giftpflanzen		0
	Überschw.anzeiger		1

Pflanzenartenliste

Gruppe / Pflanzenart	MS	M	W	Vs	St	PA	Ph	Sz	VS	V	G	cf	§	Rote Liste				
														HH	ND	SH	D	
Tracheobionta (Gefäßpflanzen)																		
Aesculus hippocastanum (Gewöhnliche Rosskastanie)	7	w		-														
Calystegia sepium (Zaun-Winde)	7	z		-														
Dactylis glomerata (Wiesen-Knäuelgras)	7	w		-														
Galeopsis tetrahit (Gewöhnlicher Hohlzahn)	7	w		-														
Glechoma hederacea (Gundermann)	7	h		-														
Heracleum mantegazzianum (Riesen-Bärenklau)	7	w		-														
Heracleum sphondylium (Wiesen-Bärenklau)	7	w		-														
Malus domestica (Kultur-Apfel)	7	h		-														
Phalaris arundinacea (Rohr-Glanzgras)	7	w		-														
Phragmites australis (Schilf)	7	z		-														
Poa trivialis (Gewöhnliches Rispengras)	7	h		-														
Prunus domestica (Kultur-Pflaume)	7	z		-														
Pyrus communis (Kultur-Birne)	7	w		-														
Rubus armeniacus (Armenische Brombeere)	7	z		-														
Salix caprea (Sal-Weide)	7	w		-														
Salix viminalis (Korb-Weide)	7	z		-														
Sambucus nigra (Schwarzer Holunder)	7	w		-														
Urtica dioica (Große Brennessel)	7	h		-														

Erhebungsbogen

B

Projekt	Biotopkartierung Hamburg	Interne Nr.	30749
		DK5 DK5-GK	6624 6626
Handlungsbedarf	Nein	DK5 - Name	Neuland-West
Bearbeitung	BRA	Biotop-Nr. alt	45 65
Räumliche Abbildung	Fläche	Kartierung	09.10.2006
Anzahl Abschnitte	1	Fläche / Länge [m²/m]	10553,2709
		Breite (lineare Abb.) [m]	

Pflanzenartenliste

Gruppe / Pflanzenart	MS	M	W	Vs	St	PA	Ph	Sz	VS	V	G	cf	§	Rote Liste			
														HH	ND	SH	D
Anzahl Rote Liste Arten																	
Anzahl Arten														18			

MS: Mengensystem; M: Mengenangabe, W: Bewertung der Art (FFH-Monitoring), Vs: Vegetationsschicht, St: Status, PA: Autor Phänologie; Ph: Phänologie, Sz: Soziabilität, VS: Vitalitätssystem; V: Vitalität, G: Geschlecht, cf: unsichere Bestimmung, §: Schutz nach BNatSchG, HH: Rote Liste Hamburg, Nds: Rote Liste Niedersachsen, SH: Rote Liste Schleswig-Holstein, D: Rote Liste Deutschland