

Erhebungsbogen

B

Projekt	Biotopkartierung Hamburg	Interne Nr.	30659
		DK5 DK5-GK	6624 6626
Handlungsbedarf	Nein	DK5 - Name	Neuland-West
Bearbeitung	BRA	Biotop-Nr. alt	44 62
Räumliche Abbildung	Fläche	Kartierung	01.10.1998
Anzahl Abschnitte	1	Fläche / Länge [m²/m]	21273,6274
		Breite (lineare Abb.) [m]	

Gesetzlicher Schutz	§ 30 (2) 2.5 Binsen- und seggenreiche Nasswiesen	Schutz nur teilweise	Nein
----------------------------	--	-----------------------------	-------------

Gesamtbewertung	7	Besonders wertvoll
– Alter	8	Biotop hohen Alters, 200 bis 500 Jahre
– Belastungsgrad	7	Flächenhaft geringe oder Vorbelastung mit schwachem Einfluß
– Ökolog. Funktion	8	Wertbestimmender Bestandteil eines wertvollen Biotopkomplexes oder für den regionalen Biotopverbund.
– Seltenheit	8	Sehr seltener Biotoptyp, hohe Anteile seltener oder bedrohter Pflges., gesättigtes Artenspektrum, RL-Arten

Bestandsbeschreibung

Feuchtgrünland mit bis zu 10m breiten seggendominierten Teilflächen im Bereich der flachen Gruppen, die das Gebiet entwässern und seggendominierten Inseln in der gesamten Fläche. Das Gebiet ist stellenweise bis an die Oberfläche nass und wird als Mähwiese genutzt.

Hohe Anteile von Wiesen-Segge und , in den trockeneren Teilbereichen, Rot-Schwingel deuten auf einen relativ mageren Standort bzw. geringe Düngeintensität.

Vorkommen an Biotoptypen

1	TF	Typ	HF	F.Anteil
2	BTYP	Biotoptyp		- gesetzl. Grundl.
3	Zusatz	Zusatz zum Biotoptypen		
4	LRT	Lebensraumtyp		
1	1		Ja	100 %
2	GNA	Seggen-, binsen- und/oder hochstaudenreiche Nasswiese magerer, basenarmer Standorte (2000)		
1	2			0 %
2	XXX	Zuordnung eines Biotoptyps fehlt! (2000)		

Räumliche Lage

Lagebeschreibung	Nördlich von Neuländer Straße und Kleingartengebiet; Flur: Beim Fünfhausener Landweg.		
Nachbarnutzung/en	Gräben, Grünland, Kleingärten		
Rechtswert (X)	567458	Hochwert (Y)	5924548
Bezirk	Harburg	Naturraum	Hoopter Hoch- und Sietland (673.20)
Stadtteil (OT-Nr.)	Neuland (703)	Gemarkung	Neuland (718)
Digitaler Grünplan	<input type="checkbox"/> Hafengesamtgebiet	<input type="checkbox"/> Ramsargebiet	<input type="checkbox"/> EG-Vogelschutzgeb.
Ausgleichsflächen	<input checked="" type="checkbox"/> Biosphärenreservat	<input type="checkbox"/> Nationalpark	<input type="checkbox"/>
NSG / ND / LSG			
FFH-GEBIET			
Wasserschutzgebiet			

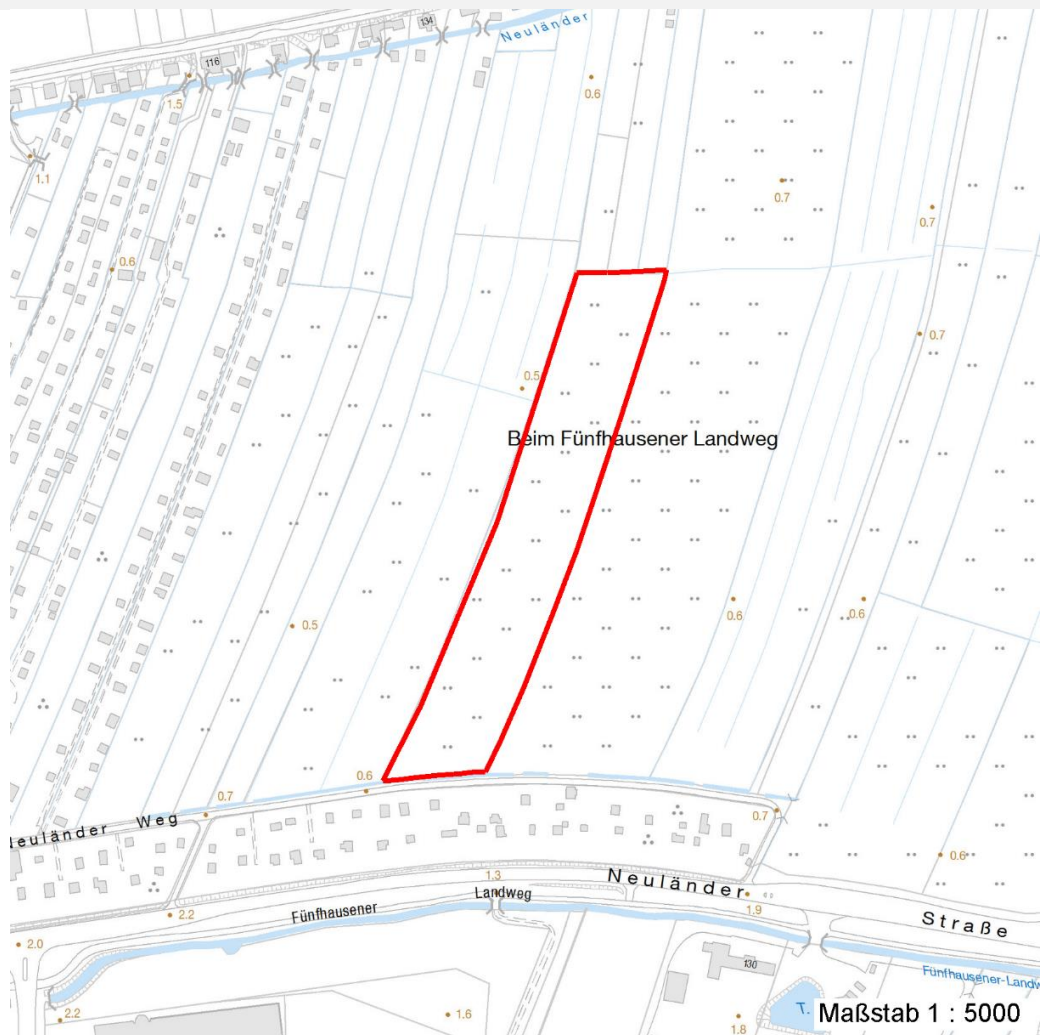
Erhebungsbogen

B

Projekt	Biotopkartierung Hamburg	Interne Nr.	30659
		DK5 DK5-GK	6624 6626
Handlungsbedarf	Nein	DK5 - Name	Neuland-West
Bearbeitung	BRA	Biotop-Nr. alt	44 62
Räumliche Abbildung	Fläche	Kartierung	01.10.1998
Anzahl Abschnitte	1	Fläche / Länge [m²/m]	21273,6274
		Breite (lineare Abb.) [m]	

Räumliche Lage

Karte



Weitere Erhebungsbögen

Interne Nr.	Interne Nr. Zuordnung	DK5	Biotop-Nr.	Kartierung	Zuordnung	DK5 (GK)	Biotop-Nr. (alt)
30659	30660	6624	44	09.10.2006	K	6626	62

Zuordnung: N = nachfolgende Kartierung, K = weitere Kartierungen (zeitlich vorher oder nachher)

Weitere Angaben

Merkmal	Wert
Auswertung	
Gefährdung / Einflüsse	-
Wertgesichtspunkte	Sehr hoher Grundwasserstand, magerer, anmoriger Standort; potentieller und aktueller Wuchsort gefährdeter Arten
Maßnahmen	Erhalt, beibehalten der aktuellen Nutzung.

Erhebungsbogen

B

Projekt	Biotopkartierung Hamburg	Interne Nr.	30659
		DK5 DK5-GK	6624 6626
Handlungsbedarf	Nein	DK5 - Name	Neuland-West
Bearbeitung	BRA	Biotop-Nr. alt	44 62
Räumliche Abbildung	Fläche	Kartierung	01.10.1998
Anzahl Abschnitte	1	Fläche / Länge [m²/m]	21273,6274
		Breite (lineare Abb.) [m]	

Teilflächenbeschreibung

Teilflächentyp		Teilflächen-Nr.	1
Biotoptyp	Seggen-, binsen- und/oder hochstaudenreiche Nasswiese magerer, basenarmer Standorte (2000)	Biotoptyp	GNA
- Zusatz		- gesetzl. Grundl.	
FFH-LRT		FFH-LRT	
Beschreibung	Standort: Mooriger Standort	Entw.potential LRT	
		Hauptfläche	Ja
		Flächenanteil	100 %
		FFH-Unters.Fläche	Nein
		Saatgutfläche	Nein

Weitere Angaben

Merkmal	Wert
Boden	
Feuchte	7 - feucht
Stickstoffgehalt	5 - mäßig stickstoffarm
Standort, Relief	
Belichtung	7 - halbsonnig
Veg. - Soziologie	
BfN Schlüssel	27.0.01.03.2 - Caricion gracilis (Torfarme Großseggenrieder) 29.0.02.01.0.02 - Caricetum fuscae (Wiesen-Seggen-Ried)

Zeigerwerte der Pflanzenartenliste (Auswertung)

Standort	Belichtung	halbsonnig	7,1
Boden	Feuchte	feucht	7,4
	Stickstoff (N)	mäßig stickstoffarm	4,7
	Reaktion	mäßig sauer	5,5
Vegetation	Mahdverträglichkeit	mäßig bis gut schnittverträglich (erster Schnitt nicht vor Mitte Juni)	6,1
Zeigerwerte	Futterwert	geringwertiges Futter	3,3
	Wechselfeuchteanzeiger		9
	Giftpflanzen		3
	Überschw.anzeiger		4

Pflanzenartenliste

Gruppe / Pflanzenart	MS	M	W	Vs	St	PA	Ph	Sz	VS	V	G	cf	§	Rote Liste						
														HH	ND	SH	D			
Tracheobionta (Gefäßpflanzen)																				
Agrostis canina (Hunds-Straußgras)	7	z		-											3		3			
Agrostis stolonifera (Ausläufer-Straußgras)	7	z		-																
Alopecurus pratensis (Wiesen-Fuchsschwanz)	7	h		-																
Cardamine pratensis (Wiesen-Schaumkraut)	7	w		-															V	
Carex acuta (Schlank-Segge)	7	h		-															V	
Carex disticha (Zweizeilige Segge)	7	h		-														V	V	
Carex hirta (Behaarte Segge)	7	z		-																
Carex nigra (Wiesen-Segge)	7	h		-														V	V	
Carex panicea (Hirsens-Segge)	7	w		-													2	3	3	V

Erhebungsbogen

B

Projekt	Biotopkartierung Hamburg		Interne Nr.	30659	
			DK5 DK5-GK	6624	6626
Handlungsbedarf	Nein		DK5 - Name	Neuland-West	
Bearbeitung	BRA	Kopie	Biotop-Nr. alt	44	62
Räumliche Abbildung	Fläche	Nein	Kartierung	01.10.1998	
Anzahl Abschnitte	1		Fläche / Länge [m²/m]	21273,6274	
			Breite (lineare Abb.) [m]		

Pflanzenartenliste

Gruppe / Pflanzenart	MS	M	W	Vs	St	PA	Ph	Sz	VS	V	G	cf	§	Rote Liste				
														HH	ND	SH	D	
Carex riparia (Ufer-Segge)	7	w		-														
Carex x elytroides (Bastard-Segge)	7	z		-													V	D
Cirsium palustre (Sumpf-Kratzdistel)	7	w		-														
Deschampsia cespitosa (Rasen-Schmiele)	7	z		-														
Equisetum palustre (Sumpf-Schachtelhalm)	7	z		-														
Festuca rubra (Rot-Schwingel)	7	h		-														
Galium palustre (Sumpf-Labkraut)	7	w		-														
Glyceria maxima (Wasser-Schwaden)	7	w		-														
Holcus lanatus (Wolliges Honiggras)	7	h		-														
Juncus articulatus (Glieder-Binse)	7	w		-														
Juncus conglomeratus (Knäuel-Binse)	7	w		-													V	
Juncus effusus (Flutter-Binse)	7	z		-														
Lathyrus pratensis (Wiesen-Platterbse)	7	z		-														
Persicaria amphibia (Wasser-Knöterich)	7	w		-														
Phalaris arundinacea (Rohr-Glanzgras)	7	w		-														
Poa trivialis (Gewöhnliches Rispengras)	7	h		-														
Ranunculus flammula (Brennender Hahnenfuß)	7	z		-													V	
Ranunculus repens (Kriechender Hahnenfuß)	7	h		-														
Rumex acetosa (Großer Sauerampfer)	7	z		-														
Scirpus sylvaticus (Wald-Simse)	7	w		-													V	
Taraxacum spec. (Löwenzahn)	7	z		-														
Anzahl Rote Liste Arten														5	1	9	2	
Anzahl Arten														30				

MS: Mengensystem; M: Mengenangabe, W: Bewertung der Art (FFH-Monitoring), Vs: Vegetationsschicht, St: Status, PA: Autor Phänologie; Ph: Phänologie, Sz: Soziabilität, VS: Vitalitätssystem; V: Vitalität, G: Geschlecht, cf: unsichere Bestimmung, §: Schutz nach BNatSchG, HH: Rote Liste Hamburg, Nds: Rote Liste Niedersachsen, SH: Rote Liste Schleswig-Holstein, D: Rote Liste Deutschland

Teilflächenbeschreibung

Teilflächentyp		Teilflächen-Nr.	2
Biotoptyp	Zuordnung eines Biotoptyps fehlt! (2000)	Biotoptyp	XXX
- Zusatz		- gesetzl. Grundl.	
FFH-LRT		FFH-LRT	
Beschreibung		Entw.potential LRT	
		Hauptfläche	
		Flächenanteil	0 %
		FFH-Unters.Fläche	Nein
		Saatgutfläche	Nein

Projekt	Biotopkartierung Hamburg	Interne Nr.	30659
		DK5 DK5-GK	6624 6626
Handlungsbedarf	Nein	DK5 - Name	Neuland-West
Bearbeitung	BRA	Biotop-Nr. alt	44 62
Räumliche Abbildung	Fläche	Kartierung	01.10.1998
Anzahl Abschnitte	1	Fläche / Länge [m²/m]	21273,6274
		Breite (lineare Abb.) [m]	

Zeigerwerte der Pflanzenartenliste (Auswertung)

Standort	Belichtung	sonnig	8
Boden	Feuchte	zeitweise wasserüberstaut	10
	Stickstoff (N)	übermäßig stickstoffreich	8,5
	Reaktion	schwach basisch	8
Vegetation	Mahdverträglichkeit	schnittempfindlich bis mäßig schnittverträglich	4
Zeigerwerte	Futterwert	sehr geringwertiges Futter	1,5
	Wechselfeuchteanzeiger		0
	Giftpflanzen		1
	Überschw.anzeiger		0

Pflanzenartenliste

Gruppe / Pflanzenart	MS	M	W	Vs	St	PA	Ph	Sz	VS	V	G	cf	§	Rote Liste			
														HH	ND	SH	D
Tracheobionta (Gefäßpflanzen)																	
Alisma plantago-aquatica (Gewöhnlicher Froschlöffel)	7	z		-													
Glyceria maxima (Wasser-Schwaden)	7	z		-													
Anzahl Rote Liste Arten																	
Anzahl Arten														2			

MS: Mengensystem; M: Mengenangabe, W: Bewertung der Art (FFH-Monitoring), Vs: Vegetationsschicht, St: Status, PA: Autor Phänologie; Ph: Phänologie, Sz: Soziabilität, VS: Vitalitätssystem; V: Vitalität, G: Geschlecht, cf: unsichere Bestimmung, §: Schutz nach BNatSchG, HH: Rote Liste Hamburg, Nds: Rote Liste Niedersachsen, SH: Rote Liste Schleswig-Holstein, D: Rote Liste Deutschland