

Erhebungsbogen

B

Projekt	Biotopkartierung Hamburg	Interne Nr.	31021
		DK5 DK5-GK	6624 6626
Handlungsbedarf	Nein	DK5 - Name	Neuland-West
Bearbeitung	BRA	Biotop-Nr. alt	361 95
Räumliche Abbildung	Linie	Kartierung	04.10.2006
Anzahl Abschnitte	1	Fläche / Länge [m²/m]	445,306
		Breite (lineare Abb.) [m]	5

Gesetzlicher Schutz **kein gesetzl. Schutz** **kein gesetzlich geschütztes Biotop** **Schutz nur teilweise** **Nein**

Gesamtbewertung	6	Wertvoll
– Alter	7	Biotop hohen Alters, 100 bis 200 Jahre
– Belastungsgrad	5	Flächenhaft mittlere oder örtlich starke Belastung
– Ökolog. Funktion	6	Hohe Bedeutung in einem Biotopkomplex, für den lokalen Biotopverbund oder als Puffer
– Seltenheit	5	Seltener Biotoptyp, floristisch stark verarmt, ohne seltener Pflges. od. verbr. artenreicher Biotoptyp

Bestandsbeschreibung

Entwässerungsgraben, im Norden bis über 3 m tief (!) in das Gelände eingeschnitten, mit recht steilen Regelprofilböschungen beiderseits. Von der Ostseite her sporadisch gemäht und etwas wiesenartig bewachsen. Auf der Ostseite verläuft ein Bewirtschaftungsweg, auf der Westseite schließt i.d.R. Gartennutzung an. Teilbereiche sind ungenutzt. Hier wachsen, je nach angrenzender Nutzung halbruderale Gras- und Staudenfluren, vereinzelt Gehölze, vereinzelt sind die Ufer auch gärtnerisch überprägt. Das Gewässer selbst hat i.d.R. eine etwa 1 m breite Wasserfläche, vermutlich meist mit Wasserführung, etwas getrübbtes, örtlich auch klareres Wasser, mit rund 20 bis 30 cm Tiefe. Ganz im Süden ist der Graben fast vollständig verlandet. Im Norden ist vermutlich eine dauerhafte Wasserführung vorhanden. Teils ist submerse Vegetation in Form von Beständen von Wasserstern erkennbar. Insgesamt ist der Bewuchs jedoch recht nitrophytisch und artenarm.

Vorkommen an Biotoptypen

1	TF	Typ	HF	F.Anteil
2	BTYP	Biotoptyp	- gesetzl. Grundl.	
3	Zusatz	Zusatz zum Biotoptypen		
4	LRT	Lebensraumtyp		
1	1		Ja	100 %
2	FGR	Nährstoffreicher Graben mit Stillgewässercharakter (2000)		

Räumliche Lage

Lagebeschreibung	Westrand Friedhof		
Nachbarnutzung/en	Friedhof, Brachen, Gärten		
Rechtswert (X)	566577	Hochwert (Y)	5925875
Bezirk	Hamburg-Mitte	Naturraum	Elbinsel Wilhelmsburg (673.01)
Stadtteil (OT-Nr.)	Wilhelmsburg (136)	Gemarkung	Wilhelmsburg (147)
Digitaler Grünplan	<input checked="" type="checkbox"/> Hafengesamtgebiet	<input type="checkbox"/> Ramsargebiet	<input type="checkbox"/> EG-Vogelschutzgeb.
Ausgleichsflächen	<input type="checkbox"/> Biosphärenreservat	<input type="checkbox"/> Nationalpark	<input type="checkbox"/>
NSG / ND / LSG			
FFH-GEBIET			
Wasserschutzgebiet			

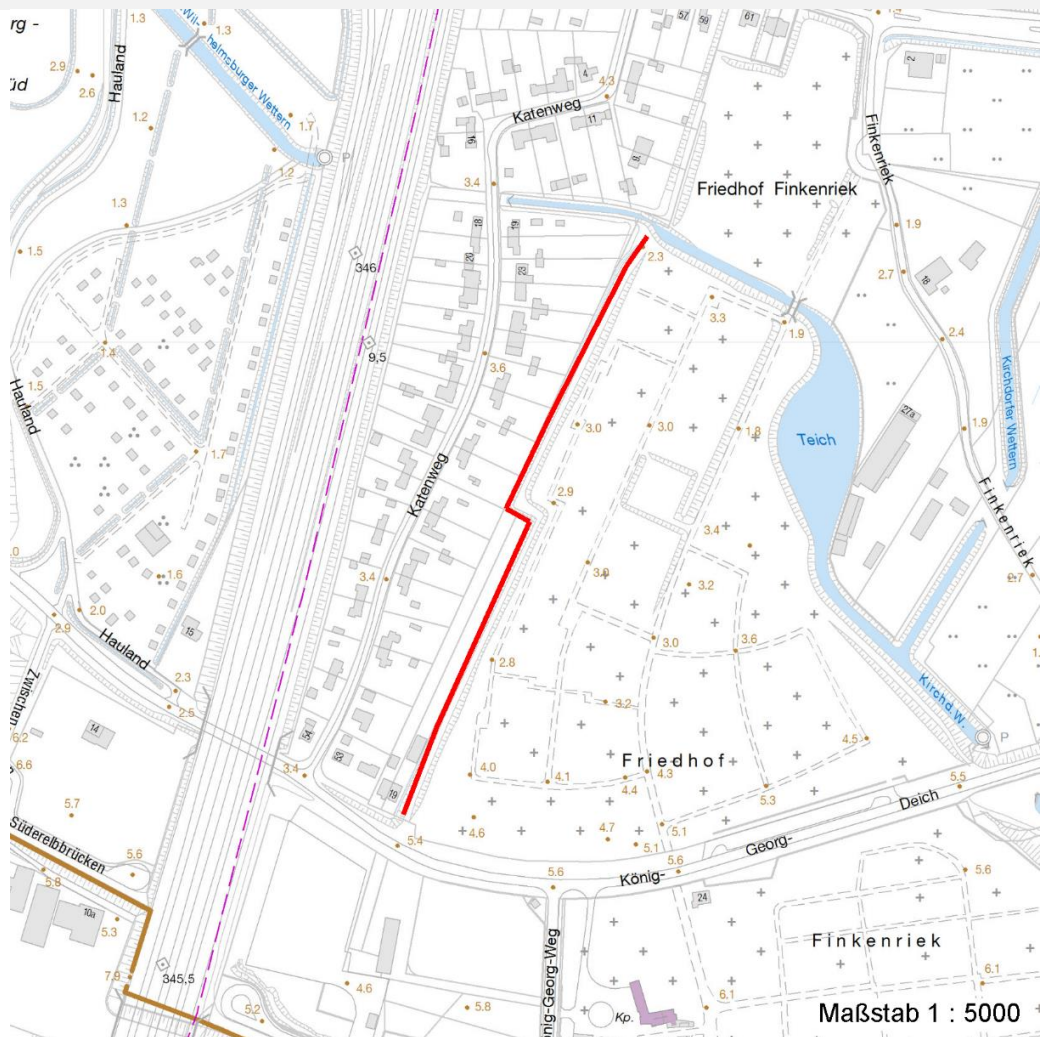
Erhebungsbogen

B

Projekt	Biotopkartierung Hamburg	Interne Nr.	31021
		DK5 DK5-GK	6624 6626
		DK5 - Name	Neuland-West
Handlungsbedarf	Nein	Biotop-Nr. alt	361 95
Bearbeitung	BRA	Kartierung	04.10.2006
Räumliche Abbildung	Linie	Fläche / Länge [m²/m]	445,306
Anzahl Abschnitte	1	Breite (lineare Abb.) [m]	5

Räumliche Lage

Karte



Weitere Erhebungsbögen

Interne Nr.	Interne Nr. Zuordnung	DK5	Biotop-Nr.	Kartierung	Zuordnung	DK5 (GK)	Biotop-Nr. (alt)
31021	97414	6624	361	17.06.2015	K	6626	95
31021	31023	6624	344	01.06.1998	<	6626	7

Zuordnung: N = nachfolgende Kartierung, K = weitere Kartierungen (zeitlich vorher oder nachher)

Foto

Interne Nr.	Index	Dateiname	Aufnahmerichtung
19264	0	6624_361_041006_1.JPG	

Weitere Angaben

Merkmal	Wert
Auswertung	

Erhebungsbogen

B

Projekt	Biotopkartierung Hamburg	Interne Nr.	31021
		DK5 DK5-GK	6624 6626
Handlungsbedarf	Nein	DK5 - Name	Neuland-West
Bearbeitung	BRA	Biotop-Nr. alt	361 95
Räumliche Abbildung	Linie	Kartierung	04.10.2006
Anzahl Abschnitte	1	Fläche / Länge [m²/m]	445,306
		Breite (lineare Abb.) [m]	5

Weitere Angaben

Merkmal	Wert
Gefährdung / Einflüsse	Sehr steile Ufer, Entwässerung der benachbarten Gebiete, schlechte Wasserqualität, teils gärtnerische Überprägung der Ufer.
Wertgesichtspunkte	Eventuell dauerhafte Wasserführung, örtlich nutzbar als Amphibien-Laichgewässer, eventuell auch Libellen-Laichgewässer.
Maßnahmen	Dauerhafte Wasserführung weiterhin gewährleisten, Wasserstand im Gebiet nach Möglichkeit etwas anheben.

Foto

Fotodatei 6624_361_041006_1.JPG

Bildbeschreibung
Aufnahmerichtung

Fotodatei

Bildbeschreibung
Aufnahmerichtung



Teilflächenbeschreibung

Teilflächentyp		Teilflächen-Nr.	1
Biotoptyp	Nährstoffreicher Graben mit Stillgewässercharakter (2000)	Biotoptyp	FGR
- Zusatz		- gesetzl. Grundl.	
FFH-LRT		FFH-LRT	
Beschreibung		Entw.potential LRT	
		Hauptfläche	Ja
		Flächenanteil	100 %
		FFH-Unters.Fläche	Nein
		Saatgutfläche	Nein

Erhebungsbogen

B

Projekt	Biotopkartierung Hamburg		Interne Nr.	31021
			DK5 DK5-GK	6624 6626
Handlungsbedarf	Nein		DK5 - Name	Neuland-West
Bearbeitung	BRA	Kopie	Nein	Biotop-Nr. alt
Räumliche Abbildung	Linie			361 95
Anzahl Abschnitte	1			Kartierung
				04.10.2006
				Fläche / Länge [m²/m]
				445,306
				Breite (lineare Abb.) [m]
				5

Weitere Angaben

Merkmal	Wert
Boden	
Feuchte	9 - sehr naß
Stickstoffgehalt	8 - sehr stickstoffreich
Gewässer	
Böschungshöhe	2.00 m
Gewässertiefe	0.30 m
Breite	1.00 m
Wasserführung	w - wechselnde Wasserstände
Strömung	k - keine Strömung
Trübung	m - mittlere Trübung
Standort, Relief	
Böschungsneigung	steil - 1:1 bis 1:2
Belichtung	8 - sonnig
Veg. - Soziologie	
BfN Schlüssel	19 - Artemisietea (Ausdauerndende Stickstoff-Krautfluren) 27 - Phragmitetea (Röhrichte und Großseggenrieder) 30.0.01.03 - Filipendulion (Mädesüß-Uferfluren)

Zeigerwerte der Pflanzenartenliste (Auswertung)

Standort	Belichtung	sonnig	7,5
Boden	Feuchte	sehr naß	8,9
	Stickstoff (N)	sehr stickstoffreich	7,6
	Reaktion	neutral	7,4
Vegetation	Mahdverträglichkeit	mäßig schnittverträglich (erster Schnitt nicht vor 1. Juli)	4,8
Zeigerwerte	Futterwert	geringwertiges Futter	3,3
	Wechselfeuchteanzeiger		3
	Giftpflanzen		2
	Überschw.anzeiger		3

Pflanzenartenliste

Gruppe / Pflanzenart	MS	M	W	Vs	St	PA	Ph	Sz	VS	V	G	cf	Rote Liste			
													§	HH	ND	SH
Tracheobionta (Gefäßpflanzen)																
Alisma plantago-aquatica (Gewöhnlicher Froschlöffel)	7	w		-												
Arrhenatherum elatius (Glatthafer)	7	w		-												
Callitriche palustris agg. (Artengruppe Sumpf-Wasserstern)	7	w		-									3			
Calystegia sepium (Zaun-Winde)	7	w		-												
Epilobium ciliatum (Drüsiges Weidenröschen)	7	w		-												
Epilobium hirsutum (Zottiges Weidenröschen)	7	w		-												
Equisetum palustre (Sumpf-Schachtelhalm)	7	w		-												
Filipendula ulmaria (Mädesüß)	7	w		-												
Galeobdolon argentatum (Garten Goldnessel)	7	w		-												
Glyceria fluitans (Flutender Schwaden)	7	h		-												
Glyceria maxima (Wasser-Schwaden)	7	h		-												

Erhebungsbogen

B

Projekt	Biotopkartierung Hamburg	Interne Nr.	31021
		DK5 DK5-GK	6624 6626
Handlungsbedarf	Nein	DK5 - Name	Neuland-West
Bearbeitung	BRA	Biotop-Nr. alt	361 95
Räumliche Abbildung	Linie	Kartierung	04.10.2006
Anzahl Abschnitte	1	Fläche / Länge [m²/m]	445,306
		Breite (lineare Abb.) [m]	5

Pflanzenartenliste

Gruppe / Pflanzenart	MS	M	W	Vs	St	PA	Ph	Sz	VS	V	G	cf	§	Rote Liste				
														HH	ND	SH	D	
Humulus lupulus (Hopfen)	7	w		-														
Juncus effusus (Flutter-Binse)	7	w		-														
Lemna gibba (Bucklige Wasserlinse)	7	w		-														
Lemna minor (Kleine Wasserlinse)	7	z		-														
Lysimachia nummularia (Pfennigkraut)	7	w		-														
Phalaris arundinacea (Rohr-Glanzgras)	7	w		-														
Ranunculus repens (Kriechender Hahnenfuß)	7	z		-														
Spirodela polyrhiza (Vielwurzlige Teichlinse)	7	w		-														
Urtica dioica (Große Brennessel)	7	z		-														
Anzahl Rote Liste Arten													1					
Anzahl Arten													20					

MS: Mengensystem; M: Mengenangabe, W: Bewertung der Art (FFH-Monitoring), Vs: Vegetationsschicht, St: Status, PA: Autor Phänologie; Ph: Phänologie, Sz: Soziabilität, VS: Vitalitätssystem; V: Vitalität, G: Geschlecht, cf: unsichere Bestimmung, §: Schutz nach BNatSchG, HH: Rote Liste Hamburg, Nds: Rote Liste Niedersachsen, SH: Rote Liste Schleswig-Holstein, D: Rote Liste Deutschland