

# Erhebungsbogen

**B**

<b>Projekt</b>	Biotopkartierung Hamburg	<b>Interne Nr.</b>	31008
		<b>DK5   DK5-GK</b>	<b>6624</b> 6626
<b>Handlungsbedarf</b>	Nein	<b>DK5 - Name</b>	Neuland-West
<b>Bearbeitung</b>	BRA	<b>Biotop-Nr.   alt</b>	<b>358</b> 64
<b>Räumliche Abbildung</b>	Linie	<b>Kartierung</b>	09.10.2006
<b>Anzahl Abschnitte</b>	1	<b>Fläche / Länge [m<sup>2</sup>/m]</b>	553,12
		<b>Breite (lineare Abb.) [m]</b>	3

<b>Gesetzlicher Schutz</b>	<b>_ kein gesetzl. Schutz kein gesetzlich geschütztes Biotop</b>	<b>Schutz nur teilweise</b>	<b>Nein</b>
----------------------------	--	-----------------------------	-------------

<b>Gesamtbewertung</b>	6 Wertvoll
– <b>Alter</b>	6 Biotop mittleren Alters, 50 bis 100 Jahre
– <b>Belastungsgrad</b>	6 Flächenhaft geringe oder örtlich stärkere oder Vorbelastung mit deutlichem Einfluß
– <b>Ökolog. Funktion</b>	6 Hohe Bedeutung in einem Biotopkomplex, für den lokalen Biotopverbund oder als Puffer
– <b>Seltenheit</b>	6 Seltener Biotoptyp, ohne seltene oder bedrohte Pflges., ungesättigtes Artenspektrum, reliktsche RL-Arten

## Bestandsbeschreibung

Rund 2m breiter Grenzgrabenbereich mit dauerhafter Wasserführung rund 40 cm unter dem benachbarten Gelände mit rund 30 cm Wassertiefe und leicht bräunlichem, klarem Wasser. Die unteren Ufer sind relativ steil, auf nur schmalem Saum gewässertypisch von höheren Anteilen Schilf bewachsen, dass zeitweilige Brachestadien der angrenzenden Grünlandflächen anzeigt. Im Osten reicht die Grünlandnutzung bis auf die Grabenoberkante. Hier sind leichte Trittschäden von einer zeitweiligen Beweidung erkennbar. Im Wasser deuten untergetauchte Bestände von Wasserfeder und einer Wasserhahnenfußart auf eine relativ gute Wasserqualität und eine permanente Wasserführung hin.

## Vorkommen an Biotoptypen

1	TF	Typ	HF	F.Anteil
2	BTYP	Biotoptyp		- gesetzl. Grundl.
3	Zusatz	Zusatz zum Biotoptypen		
4	LRT	Lebensraumtyp		
1	1		Ja	100 %
2	FGM	Graben mittlerer Nährstoffgehalte mit Stillgewässercharakter (2000)		
3	gn	Niedermoor-Typ (gn)		

## Räumliche Lage

<b>Lagebeschreibung</b>	Zwischen Neuländer Straße und Neuländer Hauptdeich		
<b>Nachbarnutzung/en</b>	Grünland, Brachflächen		
<b>Rechtswert (X)</b>	567350	<b>Hochwert (Y)</b>	5924625
<b>Bezirk</b>	Harburg	<b>Naturraum</b>	Hoopter Hoch- und Sietland (673.20)
<b>Stadtteil (OT-Nr.)</b>	Neuland (703)	<b>Gemarkung</b>	Neuland (718)
<b>Digitaler Grünplan</b>	<input type="checkbox"/> <b>Hafengesamtgebiet</b>	<input type="checkbox"/> <b>Ramsargebiet</b>	<input type="checkbox"/> <b>EG-Vogelschutzgeb.</b>
<b>Ausgleichsflächen</b>	<input type="checkbox"/> <b>Biosphärenreservat</b>	<input type="checkbox"/> <b>Nationalpark</b>	<input type="checkbox"/>
<b>NSG / ND / LSG</b>	LSG Neuland [ HH-2025 / Anteil: 26% ]		
<b>FFH-GEBIET</b>			
<b>Wasserschutzgebiet</b>			

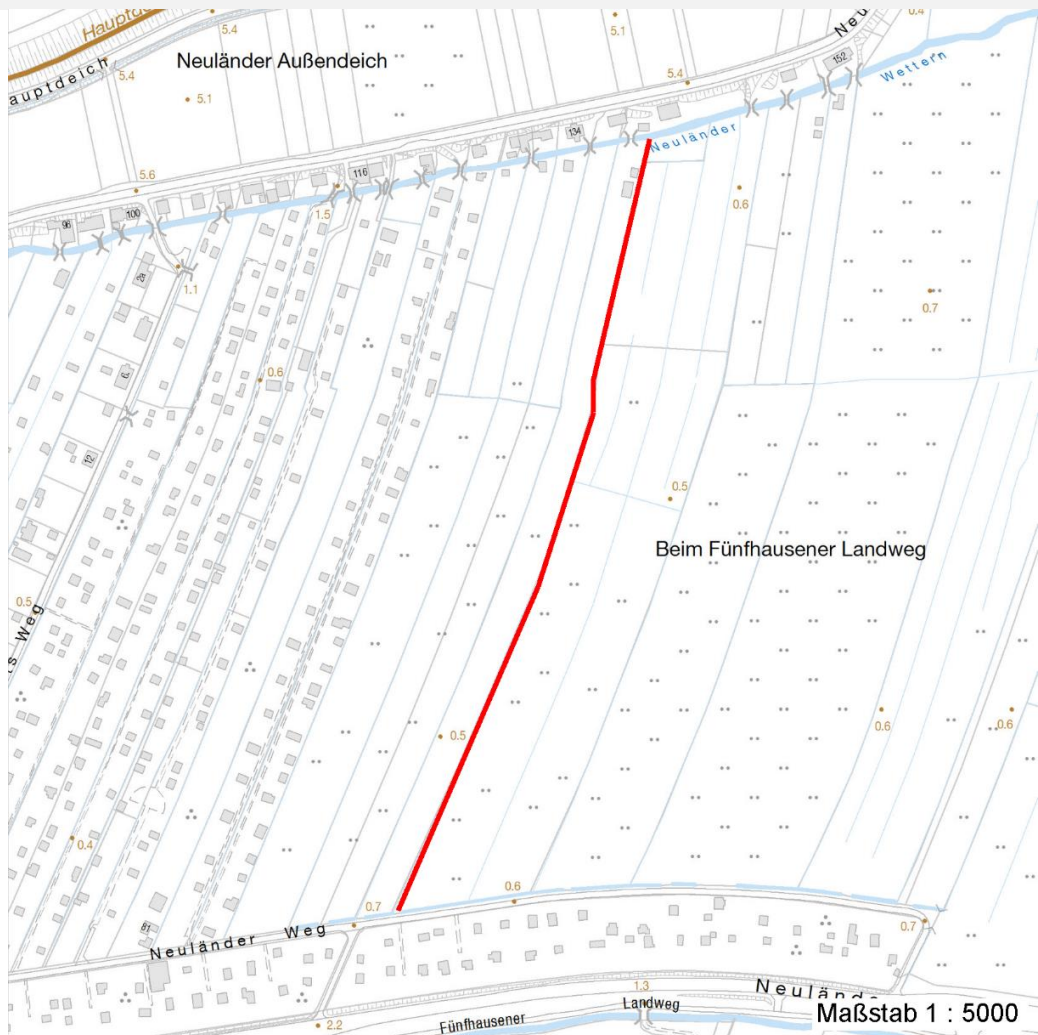
# Erhebungsbogen

**B**

<b>Projekt</b>	Biotopkartierung Hamburg	<b>Interne Nr.</b>	31008
		<b>DK5   DK5-GK</b>	<b>6624</b> 6626
		<b>DK5 - Name</b>	Neuland-West
<b>Handlungsbedarf</b>	Nein	<b>Biotop-Nr.   alt</b>	<b>358</b> 64
<b>Bearbeitung</b>	BRA	<b>Kartierung</b>	09.10.2006
<b>Räumliche Abbildung</b>	Linie	<b>Fläche / Länge [m<sup>2</sup>/m]</b>	553,12
<b>Anzahl Abschnitte</b>	1	<b>Breite (lineare Abb.) [m]</b>	3

## Räumliche Lage

### Karte



## Weitere Erhebungsbögen

Interne Nr.	Interne Nr. Zuordnung	DK5	Biotop-Nr.	Kartierung	Zuordnung	DK5 (GK)	Biotop-Nr. (alt)
31008	30908	6624	108	07.05.2008	N	6626	138
31008	97225	6624	108	28.09.2015	N	6626	138
31008	31007	6624	358	01.10.1998	K	6626	64

Zuordnung: N = nachfolgende Kartierung, K = weitere Kartierungen (zeitlich vorher oder nachher)

## Foto

Interne Nr.	Index	Dateiname	Aufnahmerichtung
20400	0	6624_358_091006_1.JPG	

## Weitere Angaben

Merkmal	Wert
---------	------

## Auswertung

08.04.2020

# Erhebungsbogen

**B**

<b>Projekt</b>	Biotopkartierung Hamburg	<b>Interne Nr.</b>	31008
		<b>DK5   DK5-GK</b>	<b>6624</b> 6626
<b>Handlungsbedarf</b>	Nein	<b>DK5 - Name</b>	Neuland-West
<b>Bearbeitung</b>	BRA	<b>Biotop-Nr.   alt</b>	<b>358</b> 64
<b>Räumliche Abbildung</b>	Linie	<b>Kartierung</b>	09.10.2006
<b>Anzahl Abschnitte</b>	1	<b>Fläche / Länge [m<sup>2</sup>/m]</b>	553,12
		<b>Breite (lineare Abb.) [m]</b>	3

## Weitere Angaben

Merkmal	Wert
Gefährdung / Einflüsse	Entwässerung der benachbarten Feuchtwiese.
Wertgesichtspunkte	Niedermoorpotential mit großen Vorkommen gefährdeter Pflanzenarten; Potentielles Laichgewässer für Amphibien und Libellen
zoologisch bedeutsame Strukturen	Gewässer
Bedeutung für Tiergruppe	Amphibien Libellen
Maßnahmen	Hohe Wasserstände halten; Grünlandnutzung der Nachbarflächen fortsetzen.

## Foto

**Fotodatei**      6624\_358\_091006\_1.JPG  
**Bildbeschreibung**  
**Aufnahmerichtung**

**Fotodatei**  
**Bildbeschreibung**  
**Aufnahmerichtung**



## Teilflächenbeschreibung

<b>Teilflächentyp</b>		<b>Teilflächen-Nr.</b>	1
<b>Biotoptyp</b>	Graben mittlerer Nährstoffgehalte mit Stillgewässercharakter (2000)	<b>Biotoptyp</b>	FGM
- <b>Zusatz</b>	Niedermoor-Typ (gn)	- <b>gesetzl. Grundl.</b>	
<b>FFH-LRT</b>		<b>FFH-LRT</b>	
<b>Beschreibung</b>		<b>Entw.potential LRT</b>	
		<b>Hauptfläche</b>	Ja
		<b>Flächenanteil</b>	100 %
		<b>FFH-Unters.Fläche</b>	Nein
		<b>Saatgutfläche</b>	Nein

# Erhebungsbogen

**B**

<b>Projekt</b>	Biotopkartierung Hamburg	<b>Interne Nr.</b>	31008
		<b>DK5   DK5-GK</b>	<b>6624</b> 6626
<b>Handlungsbedarf</b>	Nein	<b>DK5 - Name</b>	Neuland-West
<b>Bearbeitung</b>	BRA	<b>Biotop-Nr.   alt</b>	<b>358</b> 64
<b>Räumliche Abbildung</b>	Linie	<b>Kartierung</b>	09.10.2006
<b>Anzahl Abschnitte</b>	1	<b>Fläche / Länge [m²/m]</b>	553,12
		<b>Breite (lineare Abb.) [m]</b>	3

## Weitere Angaben

Merkmal	Wert
<b>Boden</b>	
Feuchte	11 - flaches Gewässer
Stickstoffgehalt	6 - mäßig stickstoffarm bis stickstoffreich
<b>Gewässer</b>	
Böschungshöhe	0.50 m
Gewässertiefe	0.10 m
Breite	1.50 m
Wasserführung	g - gleichmäßige Wasserführung
Strömung	k - keine Strömung
Trübung	w - schwache Trübung
Färbung	bräunlich
<b>Standort, Relief</b>	
Böschungsneigung	senkrecht bis sehr steil - > 1:1
Belichtung	7 - halbsonnig
<b>Veg. - Soziologie</b>	
BfN Schlüssel	27.0.01.01.0.05 - Phragmitetum australis (Teichröhricht) 27.0.01.03.1.04 - Carex rostrata-Ges.

## Zeigerwerte der Pflanzenartenliste (Auswertung)

<b>Standort</b>	<b>Belichtung</b>	halbsonnig	7
<b>Boden</b>	<b>Feuchte</b>	zeitweise wasserüberstaut	10,
			1
	<b>Stickstoff (N)</b>	mäßig stickstoffarm bis stickstoffreich	5,9
	<b>Reaktion</b>	schwach sauer	6,3
<b>Vegetation</b>	<b>Mahdverträglichkeit</b>	schnittempfindlich bis mäßig schnittverträglich	4,2
<b>Zeigerwerte</b>	<b>Futterwert</b>	geringwertiges Futter	2,9
	<b>Wechselfeuchteanzeiger</b>		6
	<b>Giftpflanzen</b>		1
	<b>Überschw.anzeiger</b>		8

## Pflanzenartenliste

Gruppe / Pflanzenart	MS	M	W	Vs	St	PA	Ph	Sz	VS	V	G	cf	Rote Liste						
													§	HH	ND	SH	D		
<b>Tracheobionta (Gefäßpflanzen)</b>																			
Achillea ptarmica (Sumpf-Schafgarbe)	7	w		-											V		3		
Alopecurus pratensis (Wiesen-Fuchsschwanz)	7	w		-															
Arrhenatherum elatius (Glatthafer)	7	w		-															
Bidens cernua (Nickender Zweizahn)	7	w		-															
Carex rostrata (Schnabel-Segge)	7	w		-												3		V	
Filipendula ulmaria (Mädesüß)	7	w		-															
Galium palustre (Sumpf-Labkraut)	7	w		-															
Holcus lanatus (Wolliges Honiggras)	7	w		-															
Hottonia palustris (Wasserfeder)	7	h		-											b	V		V	V
Hydrocharis morsus-ranae (Froschbiß)	7	h		-												V		V	V
Juncus effusus (Flutter-Binse)	7	z		-															
Lemna minor (Kleine Wasserlinse)	7	h		-															

# Erhebungsbogen

**B**

<b>Projekt</b>	Biotopkartierung Hamburg	<b>Interne Nr.</b>	31008
		<b>DK5   DK5-GK</b>	<b>6624</b> 6626
<b>Handlungsbedarf</b>	Nein	<b>DK5 - Name</b>	Neuland-West
<b>Bearbeitung</b>	BRA	<b>Biotop-Nr.   alt</b>	<b>358</b> 64
<b>Räumliche Abbildung</b>	Linie	<b>Kartierung</b>	09.10.2006
<b>Anzahl Abschnitte</b>	1	<b>Fläche / Länge [m<sup>2</sup>/m]</b>	553,12
		<b>Breite (lineare Abb.) [m]</b>	3

Gruppe / Pflanzenart	MS	M	W	Vs	St	PA	Ph	Sz	VS	V	G	cf	§	Rote Liste				
														HH	ND	SH	D	
Lemna trisulca (Dreifurchige Wasserlinse)	7	z		-										V				
Lotus pedunculatus (Sumpf-Hornklee)	7	w		-														V
Lycopus europaeus (Gewöhnlicher Wolfstrapp)	7	w		-														
Lysimachia thyriflora (Straußblütiger Gilbweiderich)	7	w		-										3			3	V
Lythrum salicaria (Blut-Weiderich)	7	w		-														
Malus domestica (Kultur-Apfel)	7	w		-														
Mentha aquatica (Wasser-Minze)	7	w		-														
Myosotis scorpioides (Sumpf-Vergissmeinnicht)	7	z		-														V
Myriophyllum verticillatum (Quirliges Tausendblatt)	7	w		-										2				V
Persicaria hydropiper (Wasserpfeffer)	7	w		-														
Persicaria minor (Kleiner Knöterich)	7	w		-										3				
Phalaris arundinacea (Rohr-Glanzgras)	7	h		-														
Phragmites australis (Schilf)	7	h		-														
Ranunculus aquatilis agg. (Artengruppe Wasserhahnenfuß)	7	h		-													3	
Ranunculus repens (Kriechender Hahnenfuß)	7	w		-														
Rorippa amphibia (Wasser-Sumpfkresse)	7	w		-														
Rumex hydrolapathum (Fluss-Ampfer)	7	w		-														
Sagittaria sagittifolia (Gewöhnliches Pfeilkraut)	7	w		-														
Salix alba (Silber-Weide)	7	w		-														
Sium latifolium (Breitblättriger Merk)	7	w		-										3				
Stachys palustris (Sumpf-Ziest)	7	w		-														
Vicia cracca (Vogel-Wicke)	7	w		-														
<b>Algae (Algen)</b>																		
Chara vulgaris (Gewöhnliche Armleuchteralge)	7	w		-														R
<b>Anzahl Rote Liste Arten</b>														<b>9</b>	<b>1</b>	<b>8</b>	<b>4</b>	
<b>Anzahl Arten</b>														<b>35</b>				

MS: Mengensystem; M: Mengenangabe, W: Bewertung der Art (FFH-Monitoring), Vs: Vegetationsschicht, St: Status, PA: Autor Phänologie; Ph: Phänologie, Sz: Soziabilität, VS: Vitalitätssystem; V: Vitalität, G: Geschlecht, cf: unsichere Bestimmung, §: Schutz nach BNatSchG, HH: Rote Liste Hamburg, Nds: Rote Liste Niedersachsen, SH: Rote Liste Schleswig-Holstein, D: Rote Liste Deutschland