

# Erhebungsbogen

**B**

<b>Projekt</b>	Biotopkartierung Hamburg	<b>Interne Nr.</b>	31007
		<b>DK5   DK5-GK</b>	<b>6624</b> 6626
<b>Handlungsbedarf</b>	Nein	<b>DK5 - Name</b>	Neuland-West
<b>Bearbeitung</b>	BRA	<b>Biotop-Nr.   alt</b>	<b>358</b> 64
<b>Räumliche Abbildung</b>	Linie	<b>Kartierung</b>	01.10.1998
<b>Anzahl Abschnitte</b>	1	<b>Fläche / Länge [m<sup>2</sup>/m]</b>	557,8
		<b>Breite (lineare Abb.) [m]</b>	5

**Gesetzlicher Schutz**    **\_ kein gesetzl. Schutz kein gesetzlich geschütztes Biotop**    **Schutz nur teilweise**    **Nein**

<b>Gesamtbewertung</b>	6 Wertvoll
– <b>Alter</b>	6 Biotop mittleren Alters, 50 bis 100 Jahre
– <b>Belastungsgrad</b>	6 Flächenhaft geringe oder örtlich stärkere oder Vorbelastung mit deutlichem Einfluß
– <b>Ökolog. Funktion</b>	6 Hohe Bedeutung in einem Biotopkomplex, für den lokalen Biotopverbund oder als Puffer
– <b>Seltenheit</b>	6 Seltener Biotoptyp, ohne seltene oder bedrohte Pflges., ungesättigtes Artenspektrum, reliktsiche RL-Arten

## Bestandsbeschreibung

Von niedrwüchsigen, lockeren Schilfbeständen dominierter Graben mit permanenter Wasserführung rund 0,5m unter Flur. Die rund 1,5m breite leicht anmoorig-bräunliche Wasserfläche ist von Wasserlinsen und Froschbiß bedeckt. Wasserfeder, ein Wasserhahnenfuß und eine Arnleuchteralge bilden ausgeprägte submerse Bestände. Die Ufer sind torfstichartig steil.

## Vorkommen an Biotoptypen

1	TF	Typ	HF	F.Anteil
2	BTYP	Biotoptyp		- gesetzl. Grundl.
3	Zusatz	Zusatz zum Biotoptypen		
4	LRT	Lebensraumtyp		
1	1		Ja	100 %
2	FGM	Graben mittlerer Nährstoffgehalte mit Stillgewässercharakter (2000)		
3	gn	Niedermoor-Typ (gn)		

## Räumliche Lage

<b>Lagebeschreibung</b>	Nördlich von Neuländer Straße und Kleingartengebiet; Flur: Beim Fünfhausener Landweg.		
<b>Nachbarnutzung/en</b>	Grünland, Brachflächen		
<b>Rechtswert (X)</b>	567351	<b>Hochwert (Y)</b>	5924627
<b>Bezirk</b>	Harburg	<b>Naturraum</b>	Hoopter Hoch- und Sietland (673.20)
<b>Stadtteil (OT-Nr.)</b>	Neuland (703)	<b>Gemarkung</b>	Neuland (718)
<b>Digitaler Grünplan</b>	<input type="checkbox"/> <b>Hafengesamtgebiet</b>	<input type="checkbox"/> <b>Ramsargebiet</b>	<input type="checkbox"/> <b>EG-Vogelschutzgeb.</b>
<b>Ausgleichsflächen</b>	<input type="checkbox"/> <b>Biosphärenreservat</b>	<input type="checkbox"/> <b>Nationalpark</b>	<input type="checkbox"/>
<b>NSG / ND / LSG</b>	LSG Neuland [ HH-2025 / Anteil: 26% ]		
<b>FFH-GEBIET</b>			
<b>Wasserschutzgebiet</b>			

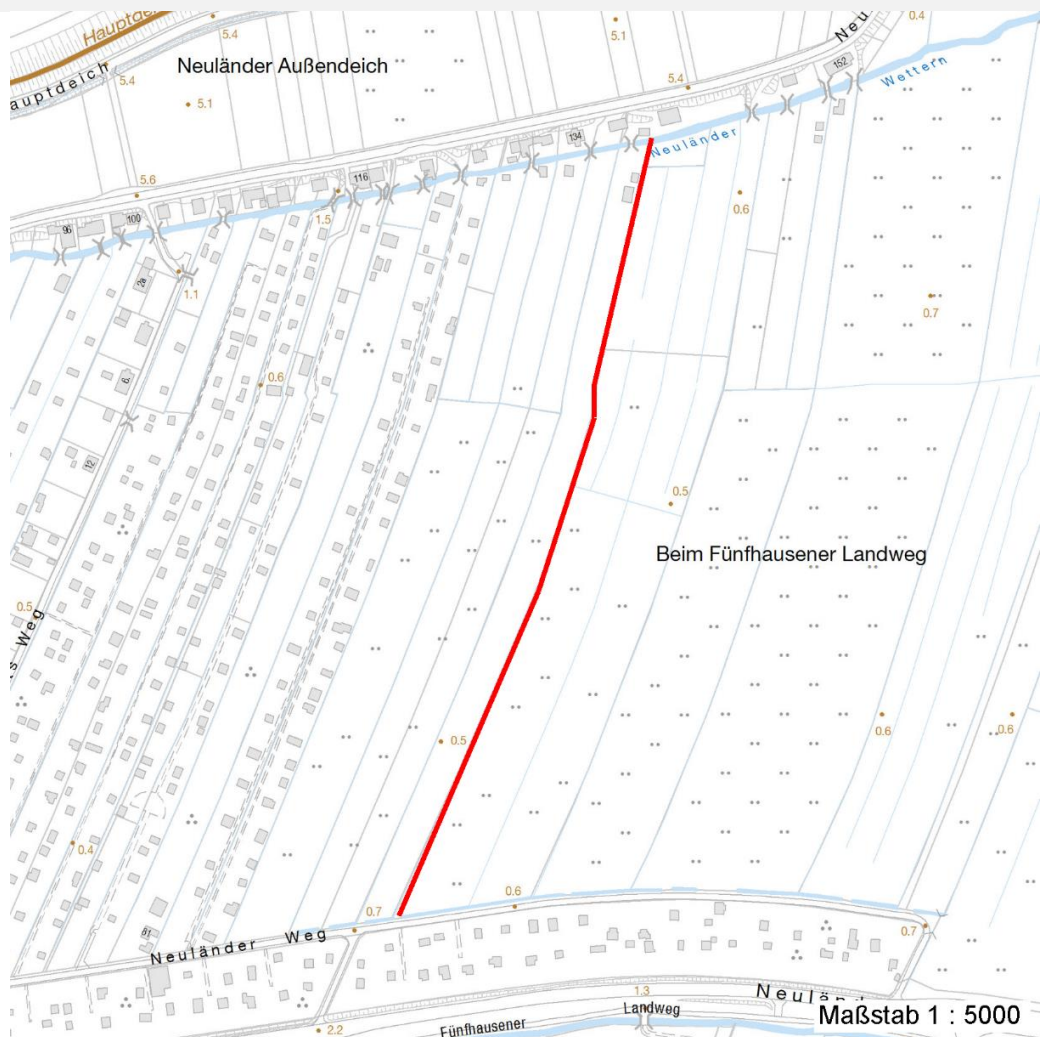
# Erhebungsbogen

**B**

<b>Projekt</b>	Biotopkartierung Hamburg	<b>Interne Nr.</b>	31007
		<b>DK5   DK5-GK</b>	6624      6626
		<b>DK5 - Name</b>	Neuland-West
<b>Handlungsbedarf</b>	Nein	<b>Biotop-Nr.   alt</b>	358      64
<b>Bearbeitung</b>	BRA	<b>Kartierung</b>	01.10.1998
<b>Räumliche Abbildung</b>	Linie	<b>Fläche / Länge [m<sup>2</sup>/m]</b>	557,8
<b>Anzahl Abschnitte</b>	1	<b>Breite (lineare Abb.) [m]</b>	5

## Räumliche Lage

Karte



## Weitere Erhebungsbögen

Interne Nr.	Interne Nr. Zuordnung	DK5	Biotop-Nr.	Kartierung	Zuordnung	DK5 (GK)	Biotop-Nr. (alt)
31007	31008	6624	358	09.10.2006	K	6626	64

Zuordnung: N = nachfolgende Kartierung, K = weitere Kartierungen (zeitlich vorher oder nachher)

## Weitere Angaben

Merkmal	Wert
<b>Auswertung</b>	
Gefährdung / Einflüsse	Entwässerung der benachbarten Feuchtwiese.
Wertgesichtspunkte	Niedermoorpotential mit großen Vorkommen gefährdeter Pflanzenarten; Potentielles Laichgewässer für Amphibien und Libellen
zoologisch bedeutsame Strukturen	Gewässer
Bedeutung für Tiergruppe	Amphibien Libellen

# Erhebungsbogen

**B**

<b>Projekt</b>	Biotopkartierung Hamburg	<b>Interne Nr.</b>	31007
		<b>DK5   DK5-GK</b>	<b>6624</b> 6626
<b>Handlungsbedarf</b>	Nein	<b>DK5 - Name</b>	Neuland-West
<b>Bearbeitung</b>	BRA	<b>Biotop-Nr.   alt</b>	<b>358</b> 64
<b>Räumliche Abbildung</b>	Linie	<b>Kartierung</b>	01.10.1998
<b>Anzahl Abschnitte</b>	1	<b>Fläche / Länge [m<sup>2</sup>/m]</b>	557,8
		<b>Breite (lineare Abb.) [m]</b>	5

## Weitere Angaben

Merkmal	Wert
Maßnahmen	Hohen Grundwasserstand halten; Mähgut immer entfernen. Abschnittsweise unterhalten, nicht eintiefen

## Teilflächenbeschreibung

<b>Teilflächentyp</b>		<b>Teilflächen-Nr.</b>	1
<b>Biotoptyp</b>	Graben mittlerer Nährstoffgehalte mit Stillgewässercharakter (2000)	<b>Biotoptyp</b>	FGM
- <b>Zusatz</b>	Niedermoor-Typ (gn)	- <b>gesetzl. Grundl.</b>	
<b>FFH-LRT</b>		<b>FFH-LRT</b>	
<b>Beschreibung</b>		<b>Entw.potential LRT</b>	
		<b>Hauptfläche</b>	Ja
		<b>Flächenanteil</b>	100 %
		<b>FFH-Unters.Fläche</b>	Nein
		<b>Saatgutfläche</b>	Nein

## Weitere Angaben

Merkmal	Wert
<b>Boden</b>	
Feuchte	11 - flaches Gewässer
Stickstoffgehalt	6 - mäßig stickstoffarm bis stickstoffreich
<b>Gewässer</b>	
Böschungshöhe	0.50 m
Gewässertiefe	0.10 m
Breite	1.50 m
Wasserführung	g - gleichmäßige Wasserführung
Strömung	k - keine Strömung
Trübung	w - schwache Trübung
Färbung	bräunlich
<b>Standort, Relief</b>	
Böschungsneigung	senkrecht bis sehr steil - > 1:1
Belichtung	7 - halbsonnig
<b>Veg. - Soziologie</b>	
BfN Schlüssel	27.0.01.01.0.05 - Phragmitetum australis (Teichröhricht) 27.0.01.03.1.04 - Carex rostrata-Ges.

# Erhebungsbogen

**B**

<b>Projekt</b>	Biotopkartierung Hamburg		<b>Interne Nr.</b>	31007
			<b>DK5   DK5-GK</b>	<b>6624</b> 6626
<b>Handlungsbedarf</b>	Nein		<b>DK5 - Name</b>	Neuland-West
<b>Bearbeitung</b>	BRA	<b>Kopie</b>	<b>Biotop-Nr.   alt</b>	<b>358</b> 64
<b>Räumliche Abbildung</b>	Linie	Nein	<b>Kartierung</b>	01.10.1998
<b>Anzahl Abschnitte</b>	1		<b>Fläche / Länge [m<sup>2</sup>/m]</b>	557,8
			<b>Breite (lineare Abb.) [m]</b>	5

## Zeigerwerte der Pflanzenartenliste (Auswertung)

<b>Standort</b>	<b>Belichtung</b>	halbsonnig	7
<b>Boden</b>	<b>Feuchte</b>	zeitweise wasserüberstaut	10,
			1
	<b>Stickstoff (N)</b>	mäßig stickstoffarm bis stickstoffreich	5,9
	<b>Reaktion</b>	schwach sauer	6,3
<b>Vegetation</b>	<b>Mahdverträglichkeit</b>	schnittempfindlich bis mäßig schnittverträglich	4,2
<b>Zeigerwerte</b>	<b>Futterwert</b>	geringwertiges Futter	2,9
	<b>Wechselfeuchteanzeiger</b>		6
	<b>Giftpflanzen</b>		1
	<b>Überschw.anzeiger</b>		8

## Pflanzenartenliste

Gruppe / Pflanzenart	MS	M	W	Vs	St	PA	Ph	Sz	VS	V	G	cf	§	Rote Liste				
														HH	ND	SH	D	
<b>Tracheobionta (Gefäßpflanzen)</b>																		
Achillea ptarmica (Sumpf-Schafgarbe)	7	w		-											V		3	
Alopecurus pratensis (Wiesen-Fuchsschwanz)	7	w		-														
Arrhenatherum elatius (Glatthafer)	7	w		-														
Bidens cernua (Nickender Zweizahn)	7	w		-														
Carex rostrata (Schnabel-Segge)	7	w		-											3		V	
Filipendula ulmaria (Mädesüß)	7	w		-														
Galium palustre (Sumpf-Labkraut)	7	w		-														
Holcus lanatus (Wolliges Honiggras)	7	w		-														
Hottonia palustris (Wasserfeder)	7	h		-										b	V		V	V
Hydrocharis morsus-ranae (Froschbiß)	7	h		-											V		V	V
Juncus effusus (Flatter-Binse)	7	z		-														
Lemna minor (Kleine Wasserlinse)	7	h		-														
Lemna trisulca (Dreifurchige Wasserlinse)	7	z		-											V			
Lotus pedunculatus (Sumpf-Hornklee)	7	w		-													V	
Lycopus europaeus (Gewöhnlicher Wolfstrapp)	7	w		-														
Lysimachia thyrsoiflora (Straußblütiger Gilbweiderich)	7	w		-											3		3	V
Lythrum salicaria (Blut-Weiderich)	7	w		-														
Malus domestica (Kultur-Apfel)	7	w		-														
Mentha aquatica (Wasser-Minze)	7	w		-														
Myosotis scorpioides (Sumpf-Vergissmeinnicht)	7	z		-														V
Myriophyllum verticillatum (Quirliges Tausendblatt)	7	w		-											2		V	
Persicaria hydropiper (Wasserpfeffer)	7	w		-														
Persicaria minor (Kleiner Knöterich)	7	w		-											3			
Phalaris arundinacea (Rohr-Glanzgras)	7	h		-														
Phragmites australis (Schilf)	7	h		-														
Ranunculus aquatilis agg. (Artengruppe Wasserhahnenfuß)	7	h		-													3	
Ranunculus repens (Kriechender Hahnenfuß)	7	w		-														
Rorippa amphibia (Wasser-Sumpfkresse)	7	w		-														
Rumex hydrolapathum (Fluss-Ampfer)	7	w		-														
Sagittaria sagittifolia (Gewöhnliches Pfeilkraut)	7	w		-														
Salix alba (Silber-Weide)	7	w		-														
Sium latifolium (Breitblättriger Merk)	7	w		-											3			

<b>Projekt</b>	Biotopkartierung Hamburg	<b>Interne Nr.</b>	31007
		<b>DK5   DK5-GK</b>	<b>6624</b> 6626
<b>Handlungsbedarf</b>	Nein	<b>DK5 - Name</b>	Neuland-West
<b>Bearbeitung</b>	BRA	<b>Biotop-Nr.   alt</b>	<b>358</b> 64
<b>Räumliche Abbildung</b>	Linie	<b>Kartierung</b>	01.10.1998
<b>Anzahl Abschnitte</b>	1	<b>Fläche / Länge [m<sup>2</sup>/m]</b>	557,8
		<b>Breite (lineare Abb.) [m]</b>	5

## Pflanzenartenliste

Gruppe / Pflanzenart	MS	M	W	Vs	St	PA	Ph	Sz	VS	V	G	cf	§	Rote Liste				
														HH	ND	SH	D	
Stachys palustris (Sumpf-Ziest)	7	w		-														
Vicia cracca (Vogel-Wicke)	7	w		-														
<b>Algae (Algen)</b>																		
Chara vulgaris (Gewöhnliche Armleuchteralge)	7	w		-														R
	<b>Anzahl Rote Liste Arten</b>													<b>9</b>	<b>1</b>	<b>8</b>	<b>4</b>	
	<b>Anzahl Arten</b>													<b>35</b>				

MS: Mengensystem; M: Mengenangabe, W: Bewertung der Art (FFH-Monitoring), Vs: Vegetationsschicht, St: Status, PA: Autor Phänologie; Ph: Phänologie, Sz: Soziabilität, VS: Vitalitätssystem; V: Vitalität, G: Geschlecht, cf: unsichere Bestimmung, §: Schutz nach BNatSchG, HH: Rote Liste Hamburg, Nds: Rote Liste Niedersachsen, SH: Rote Liste Schleswig-Holstein, D: Rote Liste Deutschland