

Erhebungsbogen

B

Projekt	Biotopkartierung Hamburg	Interne Nr.	30993
		DK5 DK5-GK	6624 6626
Handlungsbedarf	Nein	DK5 - Name	Neuland-West
Bearbeitung	BRA	Biotop-Nr. alt	354 58
Räumliche Abbildung	Linie	Kartierung	01.10.1998
Anzahl Abschnitte	1	Fläche / Länge [m²/m]	1218,826
		Breite (lineare Abb.) [m]	

Gesetzlicher Schutz	_ kein gesetzl. Schutz kein gesetzlich geschütztes Biotop	Schutz nur teilweise	Nein
----------------------------	--	-----------------------------	-------------

Gesamtbewertung	6 Wertvoll
– Alter	6 Biotop mittleren Alters, 50 bis 100 Jahre
– Belastungsgrad	5 Flächenhaft mittlere oder örtlich starke Belastung
– Ökolog. Funktion	7 Sehr hohe Bedeutung in einem Biotopkomplex, für den lokalen Biotopverbund oder als Puffer
– Seltenheit	6 Seltener Biotoptyp, ohne seltene oder bedrohte Pflges., ungesättigtes Artenspektrum, reliktsische RL-Arten

Bestandsbeschreibung

Alte, meist um 3m, maximal 5m breite elbdeichparallel verlaufende Hauptwettern, in der Regel zwischen Gärten und Grünland gelegen, zum überwiegenden Anteil von alten Erlen- und Weidenbeständen überschattet. Im Osten ist auf dem Südufer ein Bestand alter Silberweiden mit 15m Höhe und bis zu 1m Stammdurchmesser und Eschen vorhanden. Die Randstreifen sind häufig breit und von feuchten, halbruderalen Staudenfluren geprägt. Einzelne Uferabschnitte sind unzugänglich und ihr Bewuchs verwildert, andere sind in die anschließenden Gartennutzungen integriert und intensiv gepflegt und gestaltet. Die Uferböschungen sind häufig relativ steil, bis zu 1m hoch und an einigen Stellen befestigt.

Vorkommen an Biotoptypen

1	TF	Typ	HF	F.Anteil
2	BTYP	Biotoptyp		- gesetzl. Grundl.
3	Zusatz	Zusatz zum Biotoptypen		
4	LRT	Lebensraumtyp		
1	1		Ja	100 %
2	FLH	Wettern, Hauptgraben (2000)		
1	2			50 %
2	XXX	Zuordnung eines Biotoptyps fehlt! (2000)		

Räumliche Lage

Lagebeschreibung	In Ost-West-Richtung parallele südlich des Neuländer Elbdeiches		
Nachbarnutzung/en	Meist dörfliche Bebauung, Grünland, Kleingartengebiete		
Rechtswert (X)	567357	Hochwert (Y)	5924902
Bezirk	Harburg	Naturraum	Hoopter Hoch- und Sietland (673.20)
Stadtteil (OT-Nr.)	Neuland (703)	Gemarkung	Neuland (718)
Digitaler Grünplan	<input checked="" type="checkbox"/> Hafengesamtgebiet	<input type="checkbox"/> Ramsargebiet	<input type="checkbox"/> EG-Vogelschutzgeb.
Ausgleichsflächen	<input checked="" type="checkbox"/> Biosphärenreservat	<input type="checkbox"/> Nationalpark	<input type="checkbox"/>
NSG / ND / LSG	LSG Neuland [HH-2025 / Anteil: 45%]		
FFH-GEBIET			
Wasserschutzgebiet			

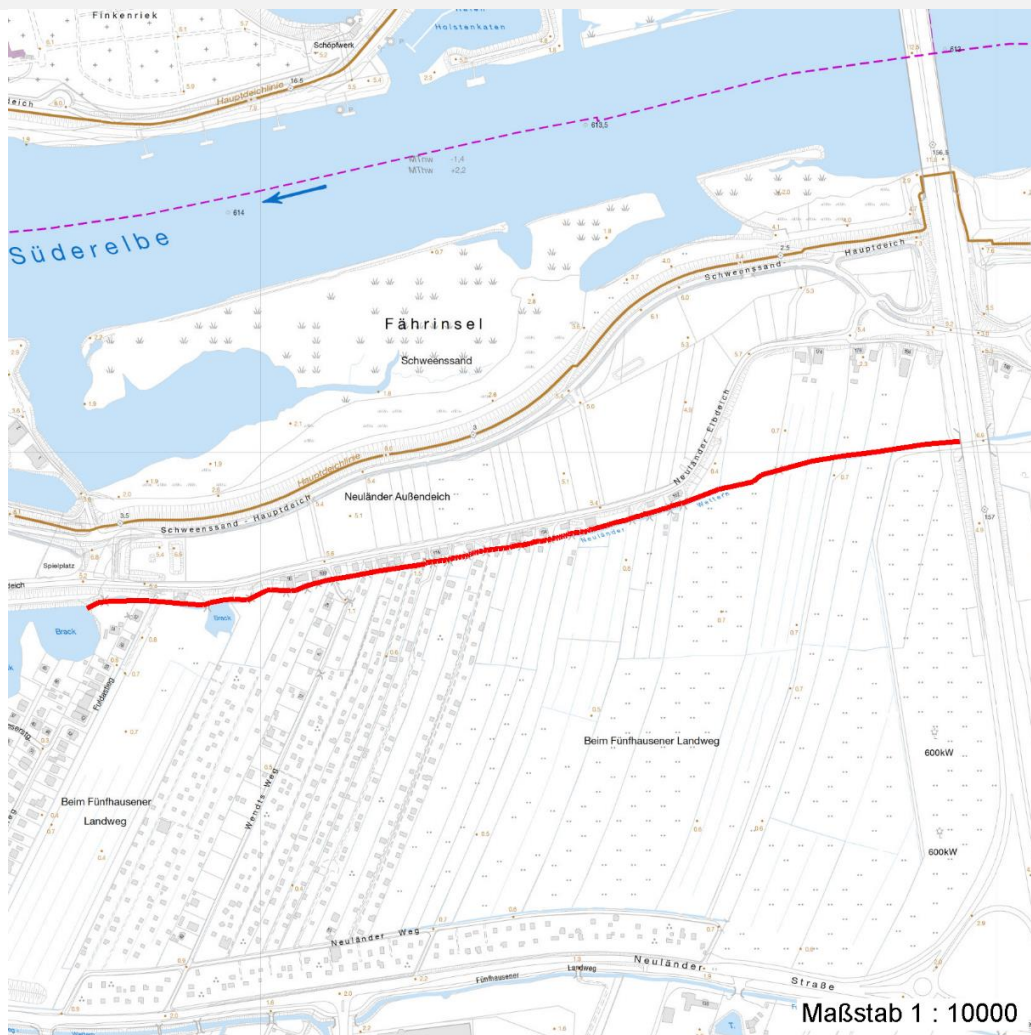
Erhebungsbogen

B

Projekt	Biotopkartierung Hamburg		Interne Nr.	30993
			DK5 DK5-GK	6624 6626
Handlungsbedarf	Nein		DK5 - Name	Neuland-West
Bearbeitung	BRA	Kopie	Nein	Biotop-Nr. alt
Räumliche Abbildung	Linie			354 58
Anzahl Abschnitte	1			Kartierung
				01.10.1998
				Fläche / Länge [m²/m]
				1218,826
				Breite (lineare Abb.) [m]

Räumliche Lage

Karte



Weitere Erhebungsbögen

Interne Nr.	Interne Nr. Zuordnung	DK5	Biotop-Nr.	Kartierung	Zuordnung	DK5 (GK)	Biotop-Nr. (alt)
30993	31003	6624	348	15.06.1981	>	6626	29

Zuordnung: N = nachfolgende Kartierung, K = weitere Kartierungen (zeitlich vorher oder nachher)

Weitere Angaben

Merkmal	Wert
Auswertung	
Gefährdung / Einflüsse	Nährstoffbelastung; starke Entwässerung benachbarter potentieller Feuchtwiesen.
Wertgesichtspunkte	Fischgewässer, potentielles Laichgewässer für Amphibien; Wasserpflanzenvorkommen
zoologisch bedeutsame Strukturen	Kleingewässer
Bedeutung für Tiergruppe	Fische

Erhebungsbogen

B

Projekt	Biotopkartierung Hamburg	Interne Nr.	30993
		DK5 DK5-GK	6624 6626
Handlungsbedarf	Nein	DK5 - Name	Neuland-West
Bearbeitung	BRA	Biotop-Nr. alt	354 58
Räumliche Abbildung	Linie	Kartierung	01.10.1998
Anzahl Abschnitte	1	Fläche / Länge [m²/m]	1218,826
		Breite (lineare Abb.) [m]	

Weitere Angaben

Merkmal	Wert
Maßnahmen	Amphibien Libellen Wasserqualität verbessern

Teilflächenbeschreibung

Teilflächentyp		Teilflächen-Nr.	1
Biotoptyp	Wettern, Hauptgraben (2000)	Biotoptyp	FLH
- Zusatz		- gesetzl. Grundl.	
FFH-LRT		FFH-LRT	
Beschreibung		Entw.potential LRT	
		Hauptfläche	Ja
		Flächenanteil	100 %
		FFH-Unters.Fläche	Nein
		Saatgutfläche	Nein

Weitere Angaben

Merkmal	Wert
Gebietszuordnung	
Gebietsbezeichnung	Neuländer Wettern
Gewässer	
Böschungshöhe	1.00 m
Gewässertiefe	0.30 m
Breite	3.00 m
Wasserführung	g - gleichmäßige Wasserführung
Strömung	k - keine Strömung
Trübung	m - mittlere Trübung
Färbung	bräunlich
Standort, Relief	
Böschungsneigung	steil - 1:1 bis 1:2

Zeigerwerte der Pflanzenartenliste (Auswertung)

Standort	Belichtung	halbsonnig	6,8
Boden	Feuchte	feucht	7,4
	Stickstoff (N)	sehr stickstoffreich	7,6
	Reaktion	neutral	7,3
Vegetation	Mahdverträglichkeit	mäßig schnittverträglich (erster Schnitt nicht vor 1. Juli)	5,4
Zeigerwerte	Futterwert	geringwertiges Futter	3,2
	Wechselfeuchteanzeiger		5
	Giftpflanzen		0
	Überschw.anzeiger		4

Erhebungsbogen

B

Projekt	Biotopkartierung Hamburg		Interne Nr.	30993	
			DK5 DK5-GK	6624	6626
Handlungsbedarf	Nein		DK5 - Name	Neuland-West	
Bearbeitung	BRA	Kopie	Biotop-Nr. alt	354	58
Räumliche Abbildung	Linie	Nein	Kartierung	01.10.1998	
Anzahl Abschnitte	1		Fläche / Länge [m²/m]	1218,826	
			Breite (lineare Abb.) [m]		

Pflanzenartenliste

Gruppe / Pflanzenart	MS	M	W	Vs	St	PA	Ph	Sz	VS	V	G	cf	§	Rote Liste			
														HH	ND	SH	D
Tracheobionta (Gefäßpflanzen)																	
Aegopodium podagraria (Giersch)	7	w		-													
Agrostis stolonifera (Ausläufer-Straußgras)	7	w		-													
Anthriscus sylvestris (Wiesen-Kerbel)	7	w		-													
Artemisia vulgaris (Gewöhnlicher Beifuß)	7	w		-													
Callitriche palustris agg. (Artengruppe Sumpf-Wasserstern)	7	w		-											3		
Calystegia sepium (Zaun-Winde)	7	w		-													
Dactylis glomerata (Wiesen-Knäuelgras)	7	w		-													
Epilobium hirsutum (Zottiges Weidenröschen)	7	z		-													
Fraxinus excelsior (Gewöhnliche Esche)	7	z		-													
Galium aparine (Kletten-Labkraut)	7	z		-													
Galium palustre (Sumpf-Labkraut)	7	w		-													
Glechoma hederacea (Gundermann)	7	h		-													
Glyceria fluitans (Flutender Schwaden)	7	w		-													
Glyceria maxima (Wasser-Schwaden)	7	h		-													
Juncus inflexus (Blaugrüne Binse)	7	w		-											3		
Lemna minor (Kleine Wasserlinse)	7	w		-													
Myosotis scorpioides agg. (Artengruppe Sumpf-vergissmeinnicht)	7	w		-													
Poa trivialis (Gewöhnliches Rispengras)	7	h		-													
Potamogeton trichoides (Haar-Laichkraut)	7	w		-											3		
Ranunculus repens (Kriechender Hahnenfuß)	7	w		-											3		
Rumex hydrolapathum (Fluss-Ampfer)	7	w		-													
Salix alba (Silber-Weide)	7	z		-													
Salix cinerea (Grau-Weide)	7	w		-													
Salix x sepulcralis (Trauer-Weide)	7	w		-													
Symphytum officinale (Echter Beinwell)	7	w		-													
Urtica dioica (Große Brennessel)	7	h		-													
Anzahl Rote Liste Arten														2	1	2	1
Anzahl Arten														26			

MS: Mengensystem; M: Mengenangabe, W: Bewertung der Art (FFH-Monitoring), Vs: Vegetationsschicht, St: Status, PA: Autor Phänologie; Ph: Phänologie, Sz: Soziabilität, VS: Vitalitätssystem; V: Vitalität, G: Geschlecht, cf: unsichere Bestimmung, §: Schutz nach BNatSchG, HH: Rote Liste Hamburg, Nds: Rote Liste Niedersachsen, SH: Rote Liste Schleswig-Holstein, D: Rote Liste Deutschland

Teilflächenbeschreibung

Teilflächentyp		Teilflächen-Nr.	2
Biotoptyp	Zuordnung eines Biotoptyps fehlt! (2000)	Biotoptyp	XXX
- Zusatz		- gesetzl. Grundl.	
FFH-LRT		FFH-LRT	
Beschreibung		Entw.potential LRT	
		Hauptfläche	
		Flächenanteil	50 %
		FFH-Unters.Fläche	Nein
		Saatgutfläche	Nein

Erhebungsbogen

B

Projekt	Biotopkartierung Hamburg		Interne Nr.	30993	
			DK5 DK5-GK	6624	6626
Handlungsbedarf	Nein		DK5 - Name	Neuland-West	
Bearbeitung	BRA	Kopie	Biotop-Nr. alt	354	58
Räumliche Abbildung	Linie	Nein	Kartierung	01.10.1998	
Anzahl Abschnitte	1		Fläche / Länge [m²/m]	1218,826	
			Breite (lineare Abb.) [m]		

Zeigerwerte der Pflanzenartenliste (Auswertung)

Standort	Belichtung	sonnig	7,5
Boden	Feuchte	zeitweise wasserüberstaut	9,6
	Stickstoff (N)	stickstoffreich	6,9
	Reaktion	neutral	7,2
Vegetation	Mahdverträglichkeit	schnittempfindlich bis mäßig schnittverträglich	4,4
Zeigerwerte	Futterwert	mäßige Futterqualität	3,7
	Wechselfeuchteanzeiger		2
	Giftpflanzen		0
	Überschw.anzeiger		2

Pflanzenartenliste

Gruppe / Pflanzenart	MS	M	W	Vs	St	PA	Ph	Sz	VS	V	G	cf	§	Rote Liste				
														HH	ND	SH	D	
Tracheobionta (Gefäßpflanzen)																		
Callitriche palustris agg. (Artengruppe Sumpf-Wasserstern)	7	z		-											3			
Carex acuta (Schlank-Segge)	7	z		-													V	
Carex acutiformis (Sumpf-Segge)	7	w		-														
Filipendula ulmaria (Mädesüß)	7	w		-														
Fraxinus excelsior (Gewöhnliche Esche)	7	w		-														
Glyceria maxima (Wasser-Schwaden)	7	h		-														
Lemna minor (Kleine Wasserlinse)	7	h		-														
Phalaris arundinacea (Rohr-Glanzgras)	7	h		-														
Potamogeton trichoides (Haar-Laichkraut)	7	w		-											3		3	V
Rorippa amphibia (Wasser-Sumpfkresse)	7	z		-														
Valeriana excelsa excelsa (Kriechender Baldrian)	7	w		-											D			
														Anzahl Rote Liste Arten	2	1	2	1
														Anzahl Arten	11			

MS: Mengensystem; M: Mengenangabe, W: Bewertung der Art (FFH-Monitoring), Vs: Vegetationsschicht, St: Status, PA: Autor Phänologie; Ph: Phänologie, Sz: Soziabilität, VS: Vitalitätssystem; V: Vitalität, G: Geschlecht, cf: unsichere Bestimmung, §: Schutz nach BNatSchG, HH: Rote Liste Hamburg, Nds: Rote Liste Niedersachsen, SH: Rote Liste Schleswig-Holstein, D: Rote Liste Deutschland