

# Erhebungsbogen

**B**

<b>Projekt</b>	Biotopkartierung Hamburg		<b>Interne Nr.</b>	30997	
			<b>DK5   DK5-GK</b>	<b>6624</b>	6626
<b>Handlungsbedarf</b>	Nein		<b>DK5 - Name</b>	Neuland-West	
<b>Bearbeitung</b>	BRA	<b>Kopie</b>	<b>Biotop-Nr.   alt</b>	<b>351</b>	34
<b>Räumliche Abbildung</b>	Linie	Nein	<b>Kartierung</b>	01.10.1998	
<b>Anzahl Abschnitte</b>	1		<b>Fläche / Länge [m<sup>2</sup>/m]</b>	732,47	
			<b>Breite (lineare Abb.) [m]</b>	10	

**Gesetzlicher Schutz**     **kein gesetzl. Schutz**     **kein gesetzlich geschütztes Biotop**     **Schutz nur teilweise**     **Nein**

<b>Gesamtbewertung</b>	5	Noch wertvoll, gut entwicklungsfähig
– <b>Alter</b>	4	Biotop mittleren Alters, 10 bis 20 Jahre
– <b>Belastungsgrad</b>	5	Flächenhaft mittlere oder örtlich starke Belastung
– <b>Ökolog. Funktion</b>	6	Hohe Bedeutung in einem Biotopkomplex, für den lokalen Biotopverbund oder als Puffer
– <b>Seltenheit</b>	4	Verbr. Biotoptyp ohne biotoptypische Artenvielfalt, Ubiquisten

## Bestandsbeschreibung

Auf rund 6 bis 10m (im Norden) Breite gegen die benachbarte Beweidung abgezügelter, stark zugewachsener Hauptgraben. Die Ufer sind abschnittsweise von Gebüsch aus Weiden, nitrophilen Röhrichtern aus Igelkolben und Wasserschwadern und auf den oberen Ufern von halbruderalen Staudenfluren Staudenfluren gesäumt. Die Wasserfläche ist teilweise vollständig von Flutrasen aus Flutendem Schwaden überwachsen. Auf der Ostseite verläuft auf einem rund 0,5m hohen Wall ein ehemaliger Feldweg, der heute im Süden von halbruderalen Gras- und Staudenfluren - Brennesseln und Landreitgras - eingenommen wird und nur im Norden noch als Zufahrt zu den Weiden genutzt wird. Der Bewuchs wird vermutlich sporadisch gemäht und ist (glatthafer-)wiesenartig entwickelt.

## Vorkommen an Biotoptypen

1	TF	Typ	HF	F.Anteil
2	BTYP	Biotoptyp		- gesetzl. Grundl.
3	Zusatz	Zusatz zum Biotoptypen		
4	LRT	Lebensraumtyp		
1	1		Ja	70 %
2	FGR	Nährstoffreicher Graben mit Stillgewässercharakter (2000)		
3	gz	Flutrasen-Typ (gz)		
1	2			30 %
2	AKM	Halbruderaler Gras- und Staudenflur mittlerer Standorte (2000)		

## Räumliche Lage

<b>Lagebeschreibung</b>	Westlich der A1 zwischen Neuländer Straße und Neuländer Elbdeich			
<b>Nachbarnutzung/en</b>	Grünland, intensiv genutzt			
<b>Rechtswert (X)</b>	567859	<b>Hochwert (Y)</b>	5924634	
<b>Bezirk</b>	Harburg	<b>Naturraum</b>	Hooper Hoch- und Sietland (673.20)	
<b>Stadtteil (OT-Nr.)</b>	Neuland (703)	<b>Gemarkung</b>	Neuland (718)	
<b>Digitaler Grünplan</b>	<input type="checkbox"/> <b>Hafengesamtgebiet</b>	<input type="checkbox"/> <b>Ramsargebiet</b>	<input type="checkbox"/> <b>EG-Vogelschutzgeb.</b>	<input type="checkbox"/>
<b>Ausgleichsflächen</b>	<input checked="" type="checkbox"/> <b>Biosphärenreservat</b>	<input type="checkbox"/> <b>Nationalpark</b>	<input type="checkbox"/>	
<b>NSG / ND / LSG</b>	LSG Neuland [ HH-2025 / Anteil: 18% ]			
<b>FFH-GEBIET</b>				
<b>Wasserschutzgebiet</b>				

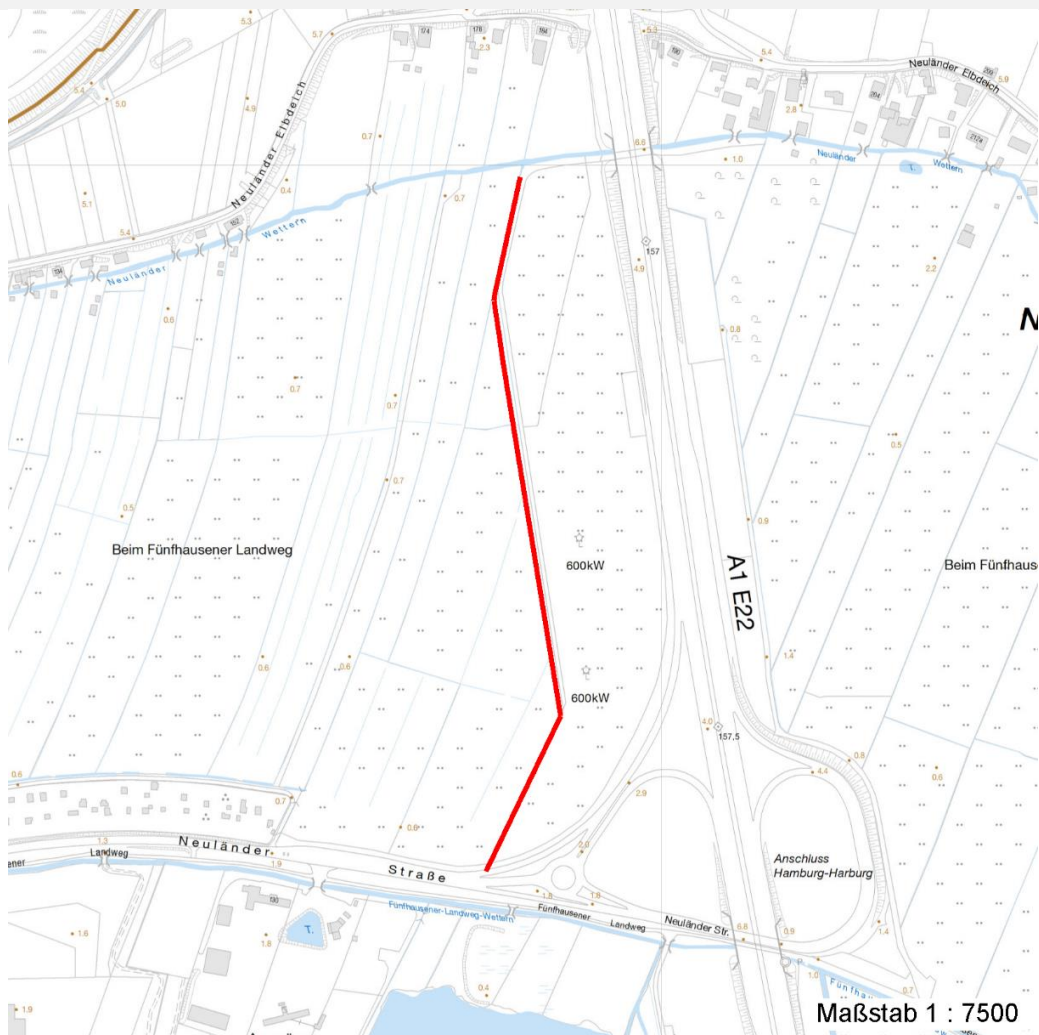
# Erhebungsbogen

**B**

<b>Projekt</b>	Biotopkartierung Hamburg		<b>Interne Nr.</b>	30997	
			<b>DK5   DK5-GK</b>	<b>6624</b>	6626
<b>Handlungsbedarf</b>	Nein		<b>DK5 - Name</b>	Neuland-West	
<b>Bearbeitung</b>	BRA	<b>Kopie</b>	Nein	<b>Biotop-Nr.   alt</b>	<b>351</b>   34
<b>Räumliche Abbildung</b>	Linie		<b>Kartierung</b>	01.10.1998	
<b>Anzahl Abschnitte</b>	1		<b>Fläche / Länge [m<sup>2</sup>/m]</b>	732,47	
			<b>Breite (lineare Abb.) [m]</b>	10	

## Räumliche Lage

### Karte



## Weitere Erhebungsbögen

Interne Nr.	Interne Nr. Zuordnung	DK5	Biotop-Nr.	Kartierung	Zuordnung	DK5 (GK)	Biotop-Nr. (alt)
30997	30999	6624	351	15.09.1981	K	6626	34
30997	30998	6624	351	09.10.2006	K	6626	34

Zuordnung: N = nachfolgende Kartierung, K = weitere Kartierungen (zeitlich vorher oder nachher)

## Weitere Angaben

Merkmal	Wert
<b>Auswertung</b>	
Gefährdung / Einflüsse	Der Graben entwässert potentielle Feuchtwiesen; er ist auf Grund der starken Verlandung nur wenig als Laichgewässer für Amphibien und Libellen geeignet; Verarmung durch Nährstoffeinträge (Herbizide?)
Wertgesichtspunkte	Potentielle Laichgewässer; Entwicklungspotential
Maßnahmen	Qabschnittsweise entkrauten; Sohle nicht eintiefen

# Erhebungsbogen

**B**

<b>Projekt</b>	Biotopkartierung Hamburg	<b>Interne Nr.</b>	30997
		<b>DK5   DK5-GK</b>	<b>6624</b> 6626
<b>Handlungsbedarf</b>	Nein	<b>DK5 - Name</b>	Neuland-West
<b>Bearbeitung</b>	BRA	<b>Biotop-Nr.   alt</b>	<b>351</b> 34
<b>Räumliche Abbildung</b>	Linie	<b>Kartierung</b>	01.10.1998
<b>Anzahl Abschnitte</b>	1	<b>Fläche / Länge [m<sup>2</sup>/m]</b>	732,47
		<b>Breite (lineare Abb.) [m]</b>	10

## Weitere Angaben

Merkmal	Wert
<b>Grünland</b>	
Aufnahmeart	Veg.aufnahme

## Teilflächenbeschreibung

<b>Teilflächentyp</b>		<b>Teilflächen-Nr.</b>	1
<b>Biotoptyp</b>	Nährstoffreicher Graben mit Stillgewässercharakter (2000)	<b>Biotoptyp</b>	FGR
- <b>Zusatz</b>	Flutrasen-Typ (gz)	- <b>gesetzl. Grundl.</b>	
<b>FFH-LRT</b>		<b>FFH-LRT</b>	
<b>Beschreibung</b>		<b>Entw.potential LRT</b>	
		<b>Hauptfläche</b>	Ja
		<b>Flächenanteil</b>	70 %
		<b>FFH-Unters.Fläche</b>	Nein
		<b>Saatgutfläche</b>	Nein

## Weitere Angaben

Merkmal	Wert
<b>Gewässer</b>	
Böschungshöhe	0.50 m
Gewässertiefe	0.20 m
Breite	3.00 m
<b>Standort, Relief</b>	
Böschungsneigung	steil - 1:1 bis 1:2

## Zeigerwerte der Pflanzenartenliste (Auswertung)

<b>Standort</b>	<b>Belichtung</b>	sonnig	7,8
<b>Boden</b>	<b>Feuchte</b>	sehr naß	8,8
	<b>Stickstoff (N)</b>	stickstoffreich	6,7
	<b>Reaktion</b>	neutral	6,5
<b>Vegetation</b>	<b>Mahdverträglichkeit</b>	schnittempfindlich bis mäßig schnittverträglich	4,4
<b>Zeigerwerte</b>	<b>Futterwert</b>	geringwertiges Futter	2,9
	<b>Wechselfeuchteanzeiger</b>		7
	<b>Giftpflanzen</b>		2
	<b>Überschw.anzeiger</b>		4

## Pflanzenartenliste

Gruppe / Pflanzenart	MS	M	W	Vs	St	PA	Ph	Sz	VS	V	G	cf	§	Rote Liste			
														HH	ND	SH	D
<b>Tracheobionta (Gefäßpflanzen)</b>																	
Agrostis stolonifera (Ausläufer-Straußgras)	7	h		-													
Alnus glutinosa (Schwarz-Erle)	7	w		-													
Betula pendula (Hänge-Birke)	7	w		-													
Carex acuta (Schlank-Segge)	7	z		-											V		
Cirsium palustre (Sumpf-Kratzdistel)	7	w		-													

# Erhebungsbogen

**B**

<b>Projekt</b>	Biotopkartierung Hamburg	<b>Interne Nr.</b>	30997
		<b>DK5   DK5-GK</b>	<b>6624</b> 6626
<b>Handlungsbedarf</b>	Nein	<b>DK5 - Name</b>	Neuland-West
<b>Bearbeitung</b>	BRA	<b>Biotop-Nr.   alt</b>	<b>351</b> 34
<b>Räumliche Abbildung</b>	Linie	<b>Kartierung</b>	01.10.1998
<b>Anzahl Abschnitte</b>	1	<b>Fläche / Länge [m<sup>2</sup>/m]</b>	732,47
		<b>Breite (lineare Abb.) [m]</b>	10

## Pflanzenartenliste

Gruppe / Pflanzenart	MS	M	W	Vs	St	PA	Ph	Sz	VS	V	G	cf	Rote Liste					
													§	HH	ND	SH	D	
Deschampsia cespitosa (Rasen-Schmiele)	7	z		-														
Epilobium hirsutum (Zottiges Weidenröschen)	7	w		-														
Glyceria maxima (Wasser-Schwaden)	7	d		-														
Iris pseudacorus (Gelbe Schwertlilie)	7	w		-										b				
Juncus conglomeratus (Knäuel-Binse)	7	w		-											V			
Juncus effusus (Flatter-Binse)	7	h		-														
Lemna minor (Kleine Wasserlinse)	7	h		-														
Lythrum salicaria (Blut-Weiderich)	7	w		-														
Persicaria amphibia (Wasser-Knöterich)	7	w		-														
Persicaria lapathifolia (Ampfer-Knöterich)	7	w		-														
Phalaris arundinacea (Rohr-Glanzgras)	7	z		-														
Rorippa amphibia (Wasser-Sumpfkresse)	7	w		-														
Salix cinerea (Grau-Weide)	7	h		-														
Solanum dulcamara (Bittersüßer Nachtschatten)	7	w		-														
Solidago gigantea (Riesen-Goldrute)	7	z		-														
Sparganium erectum (Ästiger Igelkolben)	7	h		-														
Symphytum officinale (Echter Beinwell)	7	w		-														
Typha latifolia (Breitblättriger Rohrkolben)	7	h		-														
Urtica dioica (Große Brennessel)	7	h		-														
<b>Anzahl Rote Liste Arten</b>													<b>1</b>	<b>1</b>				
<b>Anzahl Arten</b>													<b>24</b>					

MS: Mengensystem; M: Mengenangabe, W: Bewertung der Art (FFH-Monitoring), Vs: Vegetationsschicht, St: Status, PA: Autor Phänologie; Ph: Phänologie, Sz: Soziabilität, VS: Vitalitätssystem; V: Vitalität, G: Geschlecht, cf: unsichere Bestimmung, §: Schutz nach BNatSchG, HH: Rote Liste Hamburg, Nds: Rote Liste Niedersachsen, SH: Rote Liste Schleswig-Holstein, D: Rote Liste Deutschland

## Teilflächenbeschreibung

<b>Teilflächentyp</b>		<b>Teilflächen-Nr.</b>	2
<b>Biotoptyp</b>	Halbruderale Gras- und Staudenflur mittlerer Standorte (2000)	<b>Biotoptyp</b>	AKM
<b>- Zusatz</b>		<b>- gesetzl. Grundl.</b>	
<b>FFH-LRT</b>		<b>FFH-LRT</b>	
<b>Beschreibung</b>		<b>Entw.potential LRT</b>	
		<b>Hauptfläche</b>	
		<b>Flächenanteil</b>	30 %
		<b>FFH-Unters.Fläche</b>	Nein
		<b>Saatgutfläche</b>	Nein

<b>Projekt</b>	Biotopkartierung Hamburg		<b>Interne Nr.</b>	30997	
			<b>DK5   DK5-GK</b>	<b>6624</b>	6626
<b>Handlungsbedarf</b>	Nein		<b>DK5 - Name</b>	Neuland-West	
<b>Bearbeitung</b>	BRA	<b>Kopie</b>	<b>Biotop-Nr.   alt</b>	<b>351</b>	34
<b>Räumliche Abbildung</b>	Linie	Nein	<b>Kartierung</b>	01.10.1998	
<b>Anzahl Abschnitte</b>	1		<b>Fläche / Länge [m<sup>2</sup>/m]</b>	732,47	
			<b>Breite (lineare Abb.) [m]</b>	10	

### Zeigerwerte der Pflanzenartenliste (Auswertung)

<b>Standort</b>	<b>Belichtung</b>	halbsonnig	7,3
<b>Boden</b>	<b>Feuchte</b>	feucht	6,5
	<b>Stickstoff (N)</b>	mäßig stickstoffarm bis stickstoffreich	6
	<b>Reaktion</b>	schwach sauer	6,2
<b>Vegetation</b>	<b>Mahdverträglichkeit</b>	mäßig schnittverträglich (erster Schnitt nicht vor 1. Juli)	4,8
<b>Zeigerwerte</b>	<b>Futterwert</b>	mäßige Futterqualität	4,2
	<b>Wechselfeuchteanzeiger</b>		4
	<b>Giftpflanzen</b>		1
	<b>Überschw.anzeiger</b>		2

### Pflanzenartenliste

Gruppe / Pflanzenart	MS	M	W	Vs	St	PA	Ph	Sz	VS	V	G	cf	§	Rote Liste			
														HH	ND	SH	D
<b>Tracheobionta (Gefäßpflanzen)</b>																	
Achillea millefolium (Gewöhnliche Schafgarbe)	7	w		-													
Alnus glutinosa (Schwarz-Erle)	7	w		-													
Arrhenatherum elatius (Glatthafer)	7	z		-													
Calamagrostis epigejos (Land-Reitgras)	7	h		-													
Carex acuta (Schlank-Segge)	7	w		-											V		
Dactylis glomerata (Wiesen-Knäuelgras)	7	z		-													
Elymus repens (Gewöhnliche Quecke)	7	h		-													
Festuca rubra (Rot-Schwingel)	7	h		-													
Rubus fruticosus agg. (Artengruppe Echte Brombeere)	7	z		-													
Salix cinerea (Grau-Weide)	7	h		-													
Sambucus nigra (Schwarzer Holunder)	7	z		-													
Solanum dulcamara (Bittersüßer Nachtschatten)	7	w		-													
Solidago gigantea (Riesen-Goldrute)	7	w		-													
Tanacetum vulgare (Rainfarn)	7	z		-													
Urtica dioica (Große Brennessel)	7	h		-													
														<b>Anzahl Rote Liste Arten</b>		<b>1</b>	
														<b>Anzahl Arten</b>		<b>15</b>	

MS: Mengensystem; M: Mengenangabe, W: Bewertung der Art (FFH-Monitoring), Vs: Vegetationsschicht, St: Status, PA: Autor Phänologie; Ph: Phänologie, Sz: Soziabilität, VS: Vitalitätssystem; V: Vitalität, G: Geschlecht, cf: unsichere Bestimmung, §: Schutz nach BNatSchG, HH: Rote Liste Hamburg, Nds: Rote Liste Niedersachsen, SH: Rote Liste Schleswig-Holstein, D: Rote Liste Deutschland