

Erhebungsbogen

B

Projekt	Biotopkartierung Hamburg		Interne Nr.	31002
			DK5 DK5-GK	6624 6626
Handlungsbedarf	Nein		DK5 - Name	Neuland-West
Bearbeitung	BRA	Kopie Nein	Biotop-Nr. alt	350 33
Räumliche Abbildung	Linie		Kartierung	02.06.2004
Anzahl Abschnitte	1		Fläche / Länge [m²/m]	649,791
			Breite (lineare Abb.) [m]	4

Gesetzlicher Schutz	_ kein gesetzl. Schutz kein gesetzlich geschütztes Biotop	Schutz nur teilweise	Nein
----------------------------	--	-----------------------------	-------------

Gesamtbewertung	5	Noch wertvoll, gut entwicklungsfähig
– Alter	5	Biotop mittleren Alters, 20 bis 50 Jahre
– Belastungsgrad	3	Flächenhafte starke Belastung
– Ökolog. Funktion	6	Hohe Bedeutung in einem Biotopkomplex, für den lokalen Biotopverbund oder als Puffer
– Seltenheit	5	Seltener Biotoptyp, floristisch stark verarmt, ohne seltener Pflges. od. verbr. artenreicher Biotoptyp

Bestandsbeschreibung

Grenzgraben mit Wasserführung ca. 1 m unter Flur, an der Geländeoberfläche mit ca. 3 bis 4 m, an der Sohle mit 1 m Breite, überwachsen von nitrophytischen Röhrichtern v.a. aus Rohrglanzgras. In den oberen Ufern wächst die Wiesenvegetation der benachbarten Flächen mit sehr extensiver Nutzung und hohen Anteilen toter Blattmasse, teils hoch aufgewachsen, auch mit größeren Beständen von Brennessel. Die Wasserfläche weist mit Dreifurchiger Teichlinie zumindest in kleinen Anteilen einen niedermoortypischen Bewuchs auf. Insgesamt dominieren nitrophytische Gewässerarten. Eine submerse Vegetation ist kaum entwickelt, der Graben steht derzeit kurz vor dem Austrocknen. Insgesamt eine recht artenreiche und teils auch niedermoortypische Vegetation, teils auch blütenreich, Bedeutung als Fortpflanzungsgewässer für Amphibien. Der Wasserstand liegt aktuell jedoch sehr weit unter Gelände, so dass der Graben überwiegend negative Auswirkungen auf benachbarte Flächen hat.

Vorkommen an Biotoptypen

1	TF	Typ	HF	F.Anteil
2	BTYP	Biotoptyp	- gesetzl. Grundl.	
3	Zusatz	Zusatz zum Biotoptypen		
4	LRT	Lebensraumtyp		
1	1		Ja	100 %
2	FGR	Nährstoffreicher Graben mit Stillgewässercharakter (2000)		
3	gr	Röhricht-Typ (gr)		

Räumliche Lage

Lagebeschreibung			
Nachbarnutzung/en			
Rechtswert (X)	567693	Hochwert (Y)	5924681
Bezirk	Harburg	Naturraum	Hoopter Hoch- und Sietland (673.20)
Stadtteil (OT-Nr.)	Neuland (703)	Gemarkung	Neuland (718)
Digitaler Grünplan	<input type="checkbox"/> Hafengesamtgebiet	<input type="checkbox"/> Ramsargebiet	<input type="checkbox"/> EG-Vogelschutzgeb.
Ausgleichsflächen	<input checked="" type="checkbox"/> Biosphärenreservat	<input type="checkbox"/> Nationalpark	<input type="checkbox"/>
NSG / ND / LSG	LSG Neuland [HH-2025 / Anteil: 24%]		
FFH-GEBIET			
Wasserschutzgebiet			

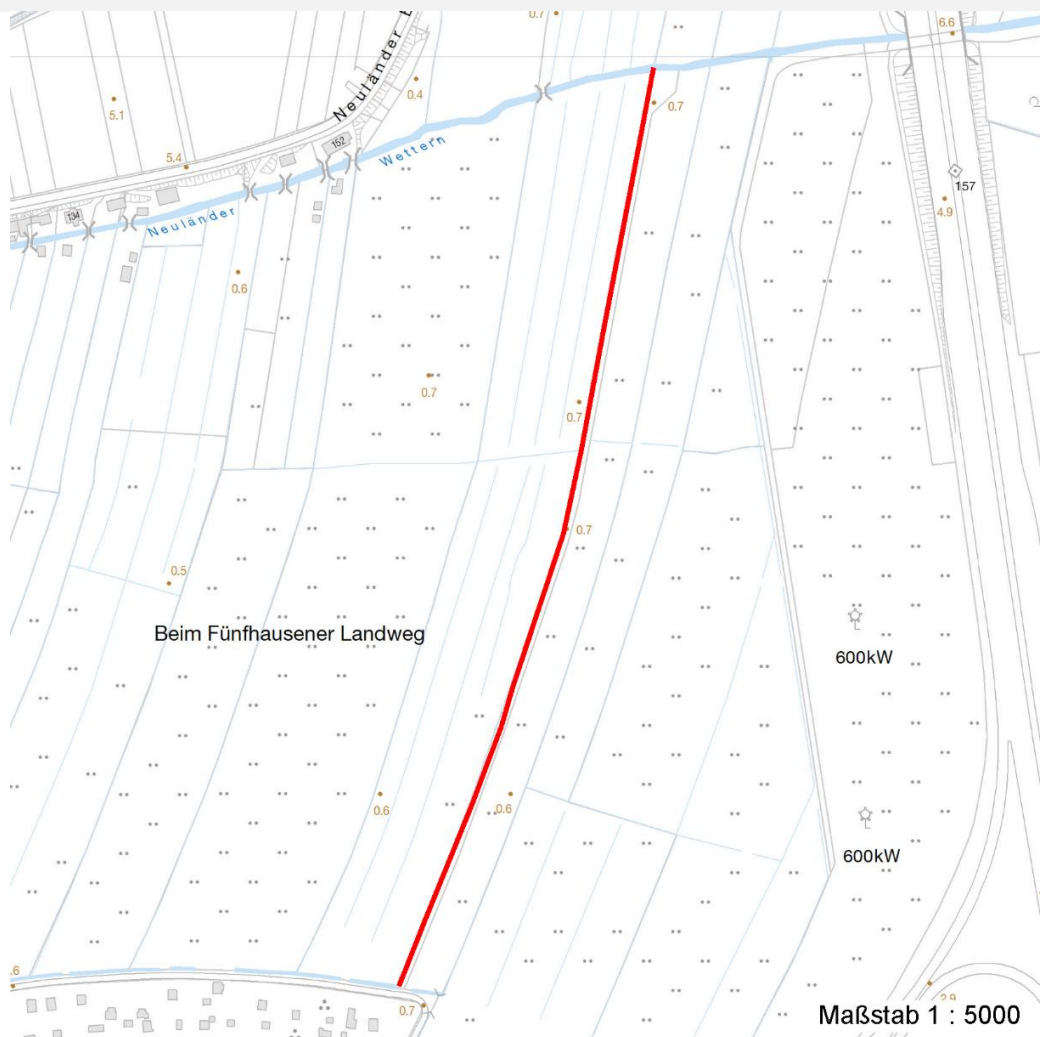
Erhebungsbogen

B

Projekt	Biotopkartierung Hamburg	Interne Nr.	31002
		DK5 DK5-GK	6624 6626
		DK5 - Name	Neuland-West
Handlungsbedarf	Nein	Biotop-Nr. alt	350 33
Bearbeitung	BRA	Kartierung	02.06.2004
Räumliche Abbildung	Linie	Fläche / Länge [m²/m]	649,791
Anzahl Abschnitte	1	Breite (lineare Abb.) [m]	4

Räumliche Lage

Karte



Weitere Erhebungsbögen

Interne Nr.	Interne Nr. Zuordnung	DK5	Biotop-Nr.	Kartierung	Zuordnung	DK5 (GK)	Biotop-Nr. (alt)
31002	31000	6624	350	15.09.1981	K	6626	33
31002	31001	6624	350	01.10.1998	K	6626	33

Zuordnung: N = nachfolgende Kartierung, K = weitere Kartierungen (zeitlich vorher oder nachher)

Weitere Angaben

Merkmal	Wert
Auswertung	
Gefährdung / Einflüsse	Entwässerung benachbarter Niedermoorflächen; Verarmung durch niedrige Wasserstände und zeitweilige Austrocknung benachbarter Flächen.
Wertgesichtspunkte	Niedermoorpotential; Vorkommen gefährdeter Arten; potentiell als Laichgewässer für Amphibien und Libellen geeignet.
Maßnahmen	Wasserstand im Gebiet dringend anheben.

Erhebungsbogen

B

Projekt	Biotopkartierung Hamburg	Interne Nr.	31002
		DK5 DK5-GK	6624 6626
Handlungsbedarf	Nein	DK5 - Name	Neuland-West
Bearbeitung	BRA	Biotop-Nr. alt	350 33
Räumliche Abbildung	Linie	Kartierung	02.06.2004
Anzahl Abschnitte	1	Fläche / Länge [m²/m]	649,791
		Breite (lineare Abb.) [m]	4

Weitere Angaben

Merkmal	Wert
Grünl. Auswert.	
Mängel / Defizite	Starke Entwässerun, unternutzt, verfilzend, naturferne Pflanzungen am Ostrand
Entwicklungstendenzen	verfilzend, entwässert
Entwicklungsziele	Artenreiche, relativ magere Feuchtwiese entwickeln

Teilflächenbeschreibung

Teilflächentyp		Teilflächen-Nr.	1
Biotoptyp	Nährstoffreicher Graben mit Stillgewässercharakter (2000)	Biotoptyp	FGR
- Zusatz	Röhricht-Typ (gr)	- gesetzl. Grundl.	
FFH-LRT		FFH-LRT	
Beschreibung		Entw.potential LRT	
		Hauptfläche	Ja
		Flächenanteil	100 %
		FFH-Unters.Fläche	Nein
		Saatgutfläche	Nein

Weitere Angaben

Merkmal	Wert
Boden	
Bodentyp	HN - Niedermoor
Feuchte	11 - flaches Gewässer
Stickstoffgehalt	5 - mäßig stickstoffarm
Standort, Relief	
Belichtung	7 - halbsonnig
Veg. - Soziologie	
BfN Schlüssel	01.0.01.01 - Lemnion minoris (Wasserlinsendecken) 24.0.01.02 - Potamogetonion pectinati (Laichkraut-, Nixkraut- und Teichfaden-Unterwasserwiesen) 27.0.01 - Phragmitetalia (Röhrichte und Großseggenrieder) 30.0.01.03 - Filipendulion (Mädesüß-Uferfluren)

Zeigerwerte der Pflanzenartenliste (Auswertung)

Standort	Belichtung	halbsonnig	7,1
Boden	Feuchte	zeitweise wasserüberstaut	9,5
	Stickstoff (N)	mäßig stickstoffarm	5,3
	Reaktion	schwach sauer	5,7
Vegetation	Mahdverträglichkeit	schnittempfindlich bis mäßig schnittverträglich	4,3
Zeigerwerte	Futterwert	sehr geringwertiges Futter	2,1
	Wechselfeuchteanzeiger		5
	Giftpflanzen		4
	Überschw.anzeiger		6

Erhebungsbogen

B

Projekt	Biotopkartierung Hamburg		Interne Nr.	31002	
			DK5 DK5-GK	6624	6626
Handlungsbedarf	Nein		DK5 - Name	Neuland-West	
Bearbeitung	BRA	Kopie	Biotop-Nr. alt	350	33
Räumliche Abbildung	Linie	Nein	Kartierung	02.06.2004	
Anzahl Abschnitte	1		Fläche / Länge [m²/m]	649,791	
			Breite (lineare Abb.) [m]	4	

Pflanzenartenliste

Gruppe / Pflanzenart	MS	M	W	Vs	St	PA	Ph	Sz	VS	V	G	cf	Rote Liste								
													§	HH	ND	SH	D				
Tracheobionta (Gefäßpflanzen)																					
Callitriche palustris agg. (Artengruppe Sumpf-Wasserstern)	7	w		-														3			
Calystegia sepium (Zaun-Winde)	7	w		-																	
Carex acuta (Schlank-Segge)	7	w		-																	V
Dryopteris carthusiana (Dorniger Wurmfarne)	7	w		-																	
Epilobium hirsutum (Zottiges Weidenröschen)	7	z		-																	
Equisetum palustre (Sumpf-Schachtelhalm)	7	z		-																	
Filipendula ulmaria (Mädesüß)	7	w		-																	
Glyceria fluitans (Flutender Schwaden)	7	h		-																	
Hottonia palustris (Wasserfeder)	7	h		-													b	V		V	V
Hydrocharis morsus-ranae (Froschbiß)	7	w		-														V		V	V
Iris pseudacorus (Gelbe Schwertlilie)	7	w		-													b				
Juncus effusus (Flutter-Binse)	7	h		-																	
Lemna minor (Kleine Wasserlinse)	7	z		-																	
Lemna trisulca (Dreifurchige Wasserlinse)	7	h		-															V		
Lycopus europaeus (Gewöhnlicher Wolfstrapp)	7	w		-																	
Lysimachia thyrsoflora (Straußblütiger Gilbweiderich)	7	z		-														3		3	V
Lythrum salicaria (Blut-Weiderich)	7	z		-																	
Myosotis scorpioides (Sumpf-Vergissmeinnicht)	7	z		-																	V
Myosotis scorpioides agg. (Artengruppe Sumpf-vergissmeinnicht)	7	z		-																	V
Oenanthe aquatica (Gemeiner Wasserfenchel)	7	w		-														V			
Persicaria amphibia (Wasser-Knöterich)	7	w		-																	
Phalaris arundinacea (Rohr-Glanzgras)	7	z		-																	
Phragmites australis (Schilf)	7	w		-																	
Potamogeton trichoides (Haar-Laichkraut)	7	w		-														3		3	V
Rorippa amphibia (Wasser-Sumpfkresse)	7	w		-																	
Rumex hydrolapathum (Fluss-Ampfer)	7	z		-																	
Sagittaria sagittifolia (Gewöhnliches Pfeilkraut)	7	w		-																	
Sparganium erectum (Ästiger Igelkolben)	7	z		-																	
Thalictrum flavum (Gelbe Wiesenraute)	7	w		-														3	3	3	V
Anzahl Rote Liste Arten													7	2	8	5					
Anzahl Arten													29								

MS: Mengensystem; M: Mengenangabe, W: Bewertung der Art (FFH-Monitoring), Vs: Vegetationsschicht, St: Status, PA: Autor Phänologie; Ph: Phänologie, Sz: Soziabilität, VS: Vitalitätssystem; V: Vitalität, G: Geschlecht, cf: unsichere Bestimmung, §: Schutz nach BNatSchG, HH: Rote Liste Hamburg, Nds: Rote Liste Niedersachsen, SH: Rote Liste Schleswig-Holstein, D: Rote Liste Deutschland

Erhebungsbogen

B

Projekt	Biotopkartierung Hamburg	Interne Nr.	31002
		DK5 DK5-GK	6624 6626
Handlungsbedarf	Nein	DK5 - Name	Neuland-West
Bearbeitung	BRA	Biotop-Nr. alt	350 33
Räumliche Abbildung	Linie	Kartierung	02.06.2004
Anzahl Abschnitte	1	Fläche / Länge [m²/m]	649,791
		Breite (lineare Abb.) [m]	4

Tierartenliste

	Rote Liste				FFH						
	B	A	S	G	HH	ND	SH	D	II	IV	V
	1	B ArtSchG				Anzahl				Anzahltyp	
	2	Anzahl geschätzt				Methode				Geschlecht	
	3	Methode				Nachweis				Verhalten	
	4	Nachweis									
	5										
Amphibien											
Bufo bufo (Erdkröte)	1	b			V						
	2	125									
	3										
	4										
	5	Larve/Schlüpfling/diesjährig									