

# Erhebungsbogen

**B**

<b>Projekt</b>	Biotopkartierung Hamburg, Datenbestand aus FoxPro	<b>Interne Nr.</b>	31003
		<b>DK5   DK5-GK</b>	<b>6624</b> 6626
<b>Handlungsbedarf</b>	Nein	<b>DK5 - Name</b>	Neuland-West
<b>Bearbeitung</b>	ULI	<b>Biotop-Nr.   alt</b>	<b>348</b> 29
<b>Räumliche Abbildung</b>	Linie	<b>Kartierung</b>	15.06.1981
<b>Anzahl Abschnitte</b>	6	<b>Fläche / Länge [m<sup>2</sup>/m]</b>	656,461
		<b>Breite (lineare Abb.) [m]</b>	

**Gesetzlicher Schutz**      **\_ kein gesetzl. Schutz kein gesetzlich geschütztes Biotop**      **Schutz nur teilweise**      **Nein**

**Gesamtbewertung**      0      keine Angabe

- **Alter**
- **Belastungsgrad**
- **Ökolog. Funktion**
- **Seltenheit**

### Bestandsbeschreibung

Parallel des Neuländer Elbdeiches verlaufende Wettern, z.T. mit gut entwickelter Unterwasservegetation Gu und stark verbreiteter Lemnetaea. Zur Schwimmblattvegetation GS zählen ebenfalls die reichen Callitriche- Best,nde. Röhrichtzone GR oft nur gering ausgebildet.

Ufervegetation der Marschwiesen GM z.T. mit Baumbestand (u.a. Gemeine Esche, verschiedenen Salix-Arten).

Spezielle Nutzungen: Be- und Entwässerung der Felder. Zentralabfluß einer gr oßen Anzahl von Gräben.

Nutzungsintensität:

Vorkommende Pflanzengesellschaften:

### Vorkommen an Biotoptypen

1	TF	Typ	HF	F.Anteil
2	BTYP	Biotoptyp		- gesetzl. Grundl.
3	Zusatz	Zusatz zum Biotoptypen		
4	LRT	Lebensraumtyp		
1	1		Ja	0 %
2	FLH	Wettern, Hauptgraben (2000)		
1	2			0 %
2	XXX	Zuordnung eines Biotoptyps fehlt! (2000)		
1	3			0 %
2	XXX	Zuordnung eines Biotoptyps fehlt! (2000)		
1	4			0 %
2	XXX	Zuordnung eines Biotoptyps fehlt! (2000)		

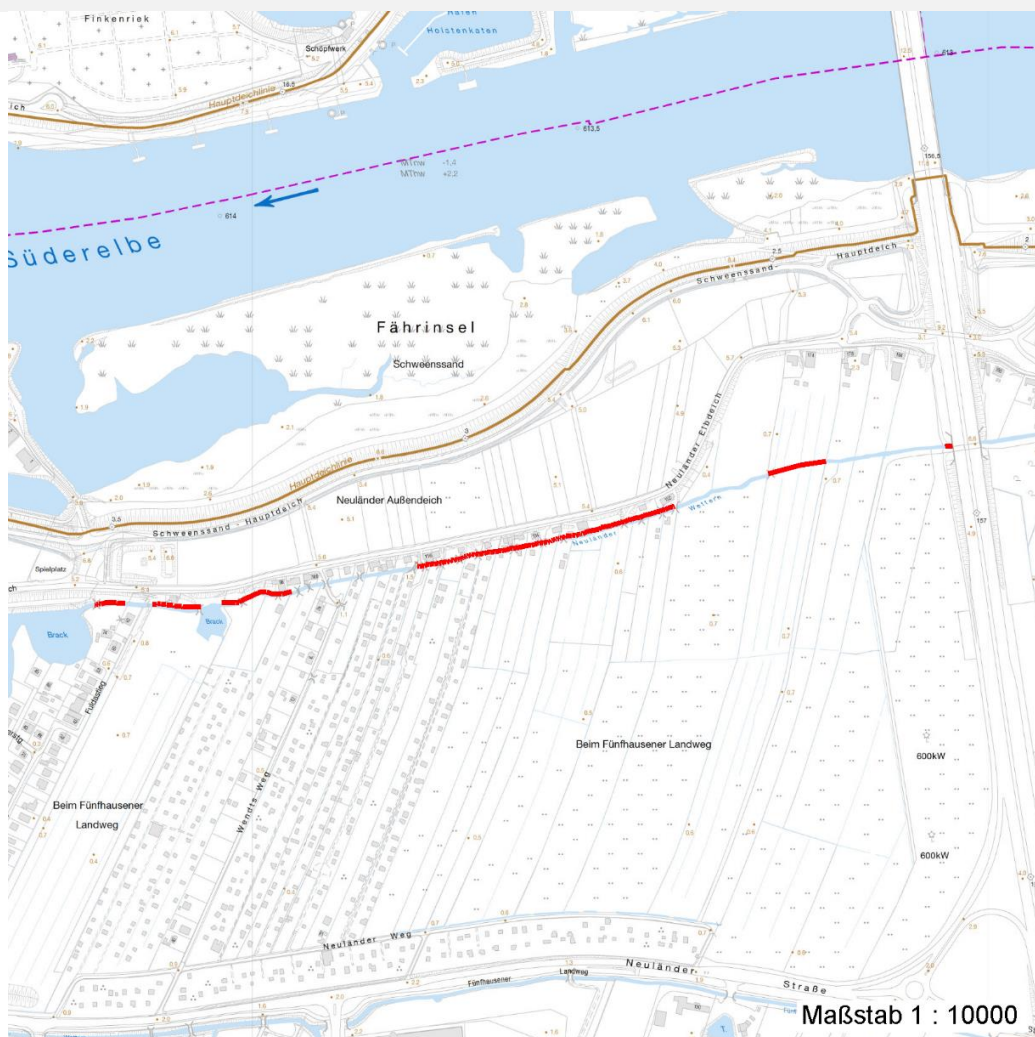
### Räumliche Lage

<b>Lagebeschreibung</b>	Wettern südlich des Neuländer Elbdeichs		
<b>Nachbarnutzung/en</b>			
<b>Rechtswert (X)</b>	567399	<b>Hochwert (Y)</b>	5924891
<b>Bezirk</b>	Harburg	<b>Naturraum</b>	Hoopter Hoch- und Sietland (673.20)
<b>Stadtteil (OT-Nr.)</b>	Neuland (703)	<b>Gemarkung</b>	Neuland (718)
<b>Digitaler Grünplan</b>	<input checked="" type="checkbox"/> <b>Hafengesamtgebiet</b>	<input type="checkbox"/> <b>Ramsargebiet</b>	<input type="checkbox"/> <b>EG-Vogelschutzgeb.</b>
<b>Ausgleichsflächen</b>	<input checked="" type="checkbox"/> <b>Biosphärenreservat</b>	<input type="checkbox"/> <b>Nationalpark</b>	<input type="checkbox"/>
<b>NSG / ND / LSG</b>	LSG Neuland [ HH-2025 / Anteil: 39% ]		
<b>FFH-GEBIET</b>			
<b>Wasserschutzgebiet</b>			

<b>Projekt</b>	Biotopkartierung Hamburg, Datenbestand aus FoxPro	<b>Interne Nr.</b>	31003
		<b>DK5   DK5-GK</b>	6624      6626
		<b>DK5 - Name</b>	Neuland-West
<b>Handlungsbedarf</b>	Nein	<b>Biotop-Nr.   alt</b>	348      29
<b>Bearbeitung</b>	ULI	<b>Kartierung</b>	15.06.1981
<b>Räumliche Abbildung</b>	Linie	<b>Fläche / Länge [m<sup>2</sup>/m]</b>	656,461
<b>Anzahl Abschnitte</b>	6	<b>Breite (lineare Abb.) [m]</b>	

## Räumliche Lage

### Karte



## Weitere Erhebungsbögen

Interne Nr.	Interne Nr. Zuordnung	DK5	Biotop-Nr.	Kartierung	Zuordnung	DK5 (GK)	Biotop-Nr. (alt)
31003	30993	6624	354	01.10.1998	N	6626	58

Zuordnung: N = nachfolgende Kartierung, K = weitere Kartierungen (zeitlich vorher oder nachher)

# Erhebungsbogen

**B**

<b>Projekt</b>	Biotopkartierung Hamburg, Datenbestand aus FoxPro	<b>Interne Nr.</b>	31003
		<b>DK5   DK5-GK</b>	<b>6624</b> 6626
<b>Handlungsbedarf</b>	Nein	<b>DK5 - Name</b>	Neuland-West
<b>Bearbeitung</b>	ULI	<b>Biotop-Nr.   alt</b>	<b>348</b> 29
<b>Räumliche Abbildung</b>	Linie	<b>Kartierung</b>	15.06.1981
<b>Anzahl Abschnitte</b>	6	<b>Fläche / Länge [m<sup>2</sup>/m]</b>	656,461
		<b>Breite (lineare Abb.) [m]</b>	

## Teilflächenbeschreibung

<b>Teilflächentyp</b>		<b>Teilflächen-Nr.</b>	1
<b>Biotoptyp</b>	Wettern, Hauptgraben (2000)	<b>Biotoptyp</b>	FLH
- Zusatz		- gesetzl. Grundl.	
<b>FFH-LRT</b>		<b>FFH-LRT</b>	
<b>Beschreibung</b>		<b>Entw.potential LRT</b>	
		<b>Hauptfläche</b>	Ja
		<b>Flächenanteil</b>	0 %
		<b>FFH-Unters.Fläche</b>	Nein
		<b>Saatgutfläche</b>	Nein

## Zeigerwerte der Pflanzenartenliste (Auswertung)

<b>Standort</b>	<b>Belichtung</b>	halbsonnig bis halbschattig	6
<b>Boden</b>	<b>Feuchte</b>	tiefes Gewässer	12
	<b>Stickstoff (N)</b>		
	<b>Reaktion</b>		
<b>Vegetation</b>	<b>Mahdverträglichkeit</b>		
<b>Zeigerwerte</b>	<b>Futterwert</b>		
	<b>Wechselfeuchteanzeiger</b>		0
	<b>Giftpflanzen</b>		0
	<b>Überschw.anzeiger</b>		0

## Pflanzenartenliste

Gruppe / Pflanzenart	MS	M	W	Vs	St	PA	Ph	Sz	VS	V	G	cf	§	Rote Liste				
														HH	ND	SH	D	
Tracheobionta (Gefäßpflanzen)																		
Potamogeton spec. (Laichkraut)	7	X		-														
<b>Anzahl Rote Liste Arten</b>																		
<b>Anzahl Arten</b>														1				

MS: Mengensystem; M: Mengenangabe, W: Bewertung der Art (FFH-Monitoring), Vs: Vegetationsschicht, St: Status, PA: Autor Phänologie; Ph: Phänologie, Sz: Soziabilität, VS: Vitalitätssystem; V: Vitalität, G: Geschlecht, cf: unsichere Bestimmung, §: Schutz nach BNatSchG, HH: Rote Liste Hamburg, Nds: Rote Liste Niedersachsen, SH: Rote Liste Schleswig-Holstein, D: Rote Liste Deutschland

## Teilflächenbeschreibung

<b>Teilflächentyp</b>		<b>Teilflächen-Nr.</b>	2
<b>Biotoptyp</b>	Zuordnung eines Biotoptyps fehlt! (2000)	<b>Biotoptyp</b>	XXX
- Zusatz		- gesetzl. Grundl.	
<b>FFH-LRT</b>		<b>FFH-LRT</b>	
<b>Beschreibung</b>		<b>Entw.potential LRT</b>	
		<b>Hauptfläche</b>	
		<b>Flächenanteil</b>	0 %
		<b>FFH-Unters.Fläche</b>	Nein
		<b>Saatgutfläche</b>	Nein

# Erhebungsbogen

**B**

<b>Projekt</b>	Biotopkartierung Hamburg, Datenbestand aus FoxPro	<b>Interne Nr.</b>	31003
		<b>DK5   DK5-GK</b>	<b>6624</b> 6626
<b>Handlungsbedarf</b>	Nein	<b>DK5 - Name</b>	Neuland-West
<b>Bearbeitung</b>	ULI	<b>Biotop-Nr.   alt</b>	<b>348</b> 29
<b>Räumliche Abbildung</b>	Linie	<b>Kartierung</b>	15.06.1981
<b>Anzahl Abschnitte</b>	6	<b>Fläche / Länge [m<sup>2</sup>/m]</b>	656,461
		<b>Breite (lineare Abb.) [m]</b>	

## Weitere Angaben

Merkmal	Wert
<b>Standort, Relief</b>	
Luft	keine Besonderheiten

## Zeigerwerte der Pflanzenartenliste (Auswertung)

<b>Standort</b>	<b>Belichtung</b>	halbsonnig	7,3
<b>Boden</b>	<b>Feuchte</b>	flaches Gewässer	10,7
	<b>Stickstoff (N)</b>	mäßig stickstoffarm bis stickstoffreich	5,7
	<b>Reaktion</b>	neutral	6,5
<b>Vegetation</b>	<b>Mahdverträglichkeit</b>		
<b>Zeigerwerte</b>	<b>Futterwert</b>		
	<b>Wechselfeuchteanzeiger</b>		0
	<b>Giftpflanzen</b>		0
	<b>Überschw.anzeiger</b>		0

## Pflanzenartenliste

Gruppe / Pflanzenart	MS	M	W	Vs	St	PA	Ph	Sz	VS	V	G	cf	§	Rote Liste			
														HH	ND	SH	D
<b>Tracheobionta (Gefäßpflanzen)</b>																	
Callitriche spec. (Wasserstern)	7	X		-													
Lemna minor (Kleine Wasserlinse)	7	X		-													
Spirodela polyrhiza (Vielwurzlige Teichlinse)	7	X		-													
														<b>Anzahl Rote Liste Arten</b>			
														<b>Anzahl Arten</b>		3	

MS: Mengensystem; M: Mengenangabe, W: Bewertung der Art (FFH-Monitoring), Vs: Vegetationsschicht, St: Status, PA: Autor Phänologie; Ph: Phänologie, Sz: Soziabilität, VS: Vitalitätssystem; V: Vitalität, G: Geschlecht, cf: unsichere Bestimmung, §: Schutz nach BNatSchG, HH: Rote Liste Hamburg, Nds: Rote Liste Niedersachsen, SH: Rote Liste Schleswig-Holstein, D: Rote Liste Deutschland

## Teilflächenbeschreibung

<b>Teilflächentyp</b>		<b>Teilflächen-Nr.</b>	3
<b>Biotoptyp</b>	Zuordnung eines Biotoptyps fehlt! (2000)	<b>Biotoptyp</b>	XXX
- <b>Zusatz</b>		- <b>gesetzl. Grundl.</b>	
<b>FFH-LRT</b>		<b>FFH-LRT</b>	
<b>Beschreibung</b>		<b>Entw.potential LRT</b>	
		<b>Hauptfläche</b>	
		<b>Flächenanteil</b>	0 %
		<b>FFH-Unters.Fläche</b>	Nein
		<b>Saatgutfläche</b>	Nein

## Weitere Angaben

Merkmal	Wert
<b>Standort, Relief</b>	
Luft	keine Besonderheiten

# Erhebungsbogen

**B**

<b>Projekt</b>	Biotopkartierung Hamburg, Datenbestand aus FoxPro	<b>Interne Nr.</b> DK5   DK5-GK	31003 <b>6624</b>	6626
<b>Handlungsbedarf</b>	Nein	<b>DK5 - Name</b>	Neuland-West	
<b>Bearbeitung</b>	ULI	<b>Biotop-Nr.   alt</b>	<b>348</b>	29
<b>Räumliche Abbildung</b>	Linie	<b>Kartierung</b>	15.06.1981	
<b>Anzahl Abschnitte</b>	6	<b>Fläche / Länge [m<sup>2</sup>/m]</b>	656,461	
		<b>Breite (lineare Abb.) [m]</b>		

## Zeigerwerte der Pflanzenartenliste (Auswertung)

<b>Standort</b>	<b>Belichtung</b>	halbsonnig bis halbschattig	6,3
<b>Boden</b>	<b>Feuchte</b>	mäßig feucht und wechselfeucht	6,3
	<b>Stickstoff (N)</b>	stickstoffreich	6,9
	<b>Reaktion</b>	neutral	6,8
<b>Vegetation</b>	<b>Mahdverträglichkeit</b>	mäßig bis gut schnittverträglich (erster Schnitt nicht vor Mitte Juni)	5,6
<b>Zeigerwerte</b>	<b>Futterwert</b>	mäßige Futterqualität	4,4
	<b>Wechselfeuchteanzeiger</b>		2
	<b>Giftpflanzen</b>		0
	<b>Überschw.anzeiger</b>		3

## Pflanzenartenliste

Gruppe / Pflanzenart	MS	M	W	Vs	St	PA	Ph	Sz	VS	V	G	cf	§	Rote Liste			
														HH	ND	SH	D
<b>Tracheobionta (Gefäßpflanzen)</b>																	
Alnus glutinosa (Schwarz-Erle)	7	X		-													
Carex spec. (Segge)	7	X		-													
Dactylis glomerata (Wiesen-Knäuelgras)	7	X		-													
Fraxinus excelsior (Gewöhnliche Esche)	7	X		-													
Glechoma hederacea (Gundermann)	7	X		-													
Heraclium sphondylium (Wiesen-Bärenklau)	7	X		-													
Holcus lanatus (Wolliges Honiggras)	7	X		-													
Lychnis flos-cuculi (Kuckucks-Lichtnelke)	7	X		-											3		
Poa pratensis (Wiesen-Rispengras)	7	X		-													
Poa trivialis (Gewöhnliches Rispengras)	7	X		-													
Potentilla anserina (Gänse-Fingerkraut)	7	X		-													
Salix alba (Silber-Weide)	7	X		-													
Salix viminalis (Korb-Weide)	7	X		-													
Salix x sepulcralis (Trauer-Weide)	7	X		-													
Sambucus nigra (Schwarzer Holunder)	7	X		-													
Urtica dioica (Große Brennessel)	7	X		-													
Vicia cracca (Vogel-Wicke)	7	X		-													
Vicia sepium (Zaun-Wicke)	7	X		-													
<b>Anzahl Rote Liste Arten</b>														<b>1</b>			
<b>Anzahl Arten</b>														<b>18</b>			

MS: Mengensystem; M: Mengenangabe, W: Bewertung der Art (FFH-Monitoring), Vs: Vegetationsschicht, St: Status, PA: Autor Phänologie; Ph: Phänologie, Sz: Soziabilität, VS: Vitalitätssystem; V: Vitalität, G: Geschlecht, cf: unsichere Bestimmung, §: Schutz nach BNatSchG, HH: Rote Liste Hamburg, Nds: Rote Liste Niedersachsen, SH: Rote Liste Schleswig-Holstein, D: Rote Liste Deutschland

# Erhebungsbogen

**B**

<b>Projekt</b>	Biotopkartierung Hamburg, Datenbestand aus FoxPro	<b>Interne Nr.</b>	31003
		<b>DK5   DK5-GK</b>	<b>6624</b> 6626
<b>Handlungsbedarf</b>	Nein	<b>DK5 - Name</b>	Neuland-West
<b>Bearbeitung</b>	ULI	<b>Biotop-Nr.   alt</b>	<b>348</b> 29
<b>Räumliche Abbildung</b>	Linie	<b>Kartierung</b>	15.06.1981
<b>Anzahl Abschnitte</b>	6	<b>Fläche / Länge [m<sup>2</sup>/m]</b>	656,461
		<b>Breite (lineare Abb.) [m]</b>	

## Teilflächenbeschreibung

<b>Teilflächentyp</b>		<b>Teilflächen-Nr.</b>	4
<b>Biotoptyp</b>	Zuordnung eines Biotoptyps fehlt! (2000)	<b>Biotoptyp</b>	XXX
- Zusatz		- gesetzl. Grundl.	
<b>FFH-LRT</b>		<b>FFH-LRT</b>	
<b>Beschreibung</b>		<b>Entw.potential LRT</b>	
		<b>Hauptfläche</b>	
		<b>Flächenanteil</b>	0 %
		<b>FFH-Unters.Fläche</b>	Nein
		<b>Saatgutfläche</b>	Nein

## Weitere Angaben

Merkmal	Wert
<b>Standort, Relief</b>	
Luft	keine Besonderheiten

## Zeigerwerte der Pflanzenartenliste (Auswertung)

<b>Standort</b>	<b>Belichtung</b>	sonnig	7,8
<b>Boden</b>	<b>Feuchte</b>	sehr naß	8,8
	<b>Stickstoff (N)</b>	stickstoffreich	6,8
	<b>Reaktion</b>	schwach sauer	6,3
<b>Vegetation</b>	<b>Mahdverträglichkeit</b>	schnittempfindlich bis mäßig schnittverträglich	4,3
<b>Zeigerwerte</b>	<b>Futterwert</b>	geringwertiges Futter	2,8
	<b>Wechselfeuchteanzeiger</b>		1
	<b>Giftpflanzen</b>		0
	<b>Überschw.anzeiger</b>		0

## Pflanzenartenliste

Gruppe / Pflanzenart	MS	M	W	Vs	St	PA	Ph	Sz	VS	V	G	cf	§	Rote Liste			
														HH	ND	SH	D
<b>Tracheobionta (Gefäßpflanzen)</b>																	
Glyceria maxima (Wasser-Schwaden)	7	X		-													
Juncus effusus (Flutter-Binse)	7	X		-													
Phalaris arundinacea (Rohr-Glanzgras)	7	X		-													
Rumex hydrolapathum (Fluss-Ampfer)	7	X		-													
														<b>Anzahl Rote Liste Arten</b>			
														<b>Anzahl Arten</b>		4	

MS: Mengensystem; M: Mengenangabe, W: Bewertung der Art (FFH-Monitoring), Vs: Vegetationsschicht, St: Status, PA: Autor Phänologie; Ph: Phänologie, Sz: Soziabilität, VS: Vitalitätssystem; V: Vitalität, G: Geschlecht, cf: unsichere Bestimmung, §: Schutz nach BNatSchG, HH: Rote Liste Hamburg, Nds: Rote Liste Niedersachsen, SH: Rote Liste Schleswig-Holstein, D: Rote Liste Deutschland