

Erhebungsbogen

B

Projekt	Biotopkartierung Hamburg, Datenbestand aus FoxPro	Interne Nr.	30755
		DK5 DK5-GK	6624 6626
Handlungsbedarf	Nein	DK5 - Name	Neuland-West
Bearbeitung	ULI	Biotop-Nr. alt	30 41
Räumliche Abbildung	Fläche	Kartierung	15.09.1981
Anzahl Abschnitte	1	Fläche / Länge [m²/m]	9901,4588
		Breite (lineare Abb.) [m]	

Gesetzlicher Schutz **_ kein gesetzl. Schutz kein gesetzlich geschütztes Biotop** **Schutz nur teilweise** **Nein**

Gesamtbewertung 0 keine Angabe

- Alter
- Belastungsgrad
- Ökolog. Funktion
- Seltenheit

Bestandsbeschreibung

Staudenflur AK zwischen Großmoorbogen und Fünfhausener Landweg. Dominante Art ist Urtica dioica. BAumbestand SB, der sich u.a. aus verschiedenen Salix-Arten, Populus nigra, Betula pendula und Alnus glutinosa zusammensetzt. 1991 teilweise zerstört.

Spezielle Nutzungen: Zum Kartierungszeitpunkt gemäht. Im östlichen Bereich p flanzlich teilw. besiedelte, ungenutzte Asphaltflächen.

Nutzungsintensität:

Vorkommende Pflanzengesellschaften:

Vorkommen an Biotoptypen

1	TF	Typ	HF	F.Anteil
2	BTYP	Biotoptyp		- gesetzl. Grundl.
3	Zusatz	Zusatz zum Biotoptypen		
4	LRT	Lebensraumtyp		
1	1		Ja	50 %
2	AK	Halbruderale Gras- und Staudenflur (2000)		
1	2			0 %
2	XXX	Zuordnung eines Biotoptyps fehlt! (2000)		

Räumliche Lage

Lagebeschreibung	Östlich der Kreuzung Großmoorbogen/Neuländer Straße		
Nachbarnutzung/en			
Rechtswert (X)	567251	Hochwert (Y)	5924247
Bezirk	Harburg	Naturraum	Hoopter Hoch- und Sietland (673.20)
Stadtteil (OT-Nr.)	Neuland (703)	Gemarkung	Neuland (718)
Digitaler Grünplan	<input type="checkbox"/> Hafengesamtgebiet	<input type="checkbox"/> Ramsargebiet	<input type="checkbox"/> EG-Vogelschutzgeb. <input type="checkbox"/>
Ausgleichsflächen	<input type="checkbox"/> Biosphärenreservat	<input type="checkbox"/> Nationalpark	<input type="checkbox"/>
NSG / ND / LSG			
FFH-GEBIET			
Wasserschutzgebiet			

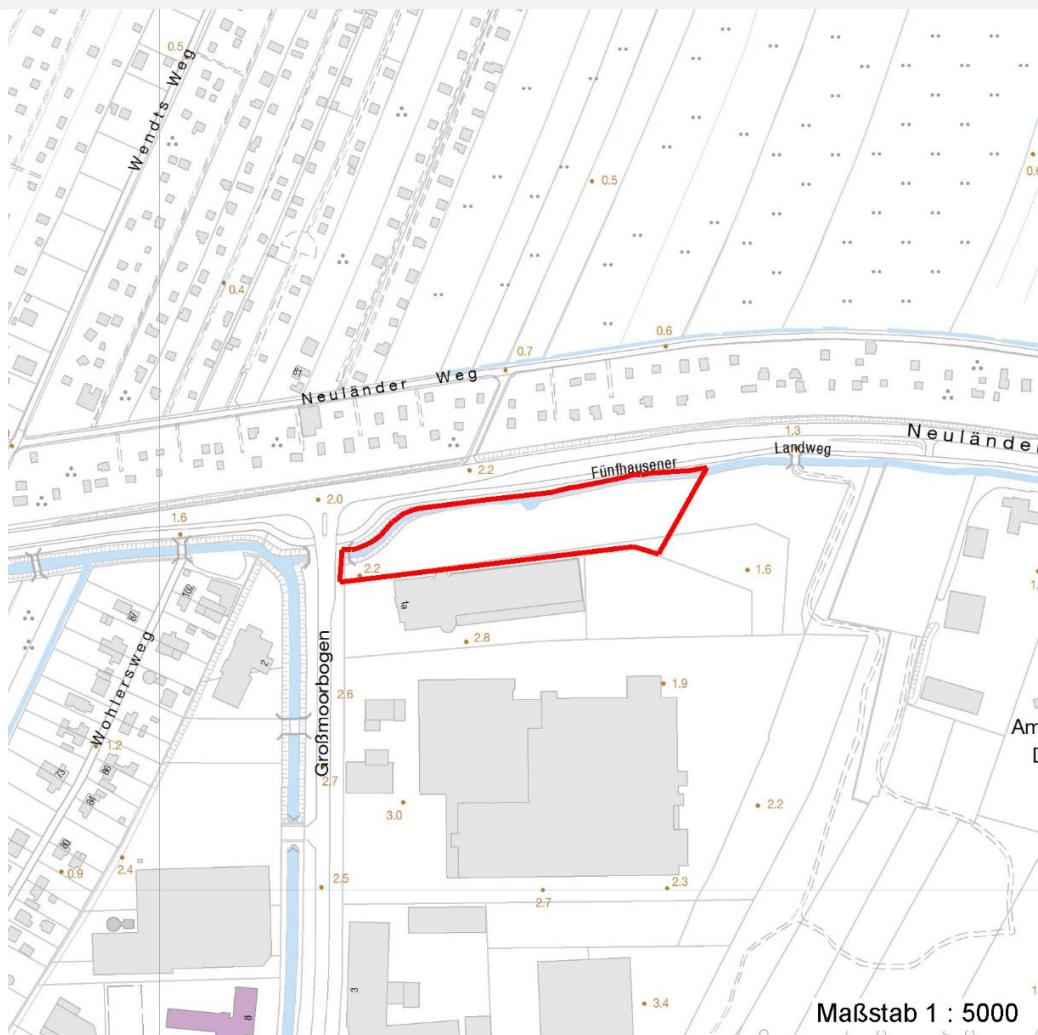
Erhebungsbogen

B

Projekt	Biotopkartierung Hamburg, Datenbestand aus FoxPro	Interne Nr.	30755
		DK5 DK5-GK	6624 6626
		DK5 - Name	Neuland-West
Handlungsbedarf	Nein	Biotop-Nr. alt	30 41
Bearbeitung	ULI	Kartierung	15.09.1981
Räumliche Abbildung	Fläche	Fläche / Länge [m²/m]	9901,4588
Anzahl Abschnitte	1	Breite (lineare Abb.) [m]	

Räumliche Lage

Karte



Weitere Erhebungsbögen

Interne Nr.	Interne Nr. Zuordnung	DK5	Biotop-Nr.	Kartierung	Zuordnung	DK5 (GK)	Biotop-Nr. (alt)
30755	30677	6624	64	01.10.1998	N	6626	87

Zuordnung: N = nachfolgende Kartierung, K = weitere Kartierungen (zeitlich vorher oder nachher)

Erhebungsbogen

B

Projekt	Biotopkartierung Hamburg, Datenbestand aus FoxPro	Interne Nr.	30755
		DK5 DK5-GK	6624 6626
Handlungsbedarf	Nein	DK5 - Name	Neuland-West
Bearbeitung	ULI	Biotop-Nr. alt	30 41
Räumliche Abbildung	Fläche	Kartierung	15.09.1981
Anzahl Abschnitte	1	Fläche / Länge [m²/m]	9901,4588
		Breite (lineare Abb.) [m]	

Teilflächenbeschreibung

Teilflächentyp		Teilflächen-Nr.	1
Biotoptyp	Halbruderale Gras- und Staudenflur (2000)	Biotoptyp	AK
- Zusatz		- gesetzl. Grundl.	
FFH-LRT		FFH-LRT	
Beschreibung		Entw.potential LRT	
		Hauptfläche	Ja
		Flächenanteil	50 %
		FFH-Unters.Fläche	Nein
		Saatgutfläche	Nein

Zeigerwerte der Pflanzenartenliste (Auswertung)

Standort	Belichtung	sonnig	7,7
Boden	Feuchte	frisch und mäßig frisch	5
	Stickstoff (N)	stickstoffreich	6,7
	Reaktion	neutral	7,2
Vegetation	Mahdverträglichkeit	mäßig schnittverträglich (erster Schnitt nicht vor 1. Juli)	5,2
Zeigerwerte	Futterwert	sehr geringwertiges Futter	1,7
	Wechselfeuchteanzeiger		1
	Giftpflanzen		0
	Überschw.anzeiger		0

Pflanzenartenliste

Gruppe / Pflanzenart	MS	M	W	Vs	St	PA	Ph	Sz	VS	V	G	cf	§	Rote Liste			
														HH	ND	SH	D
Tracheobionta (Gefäßpflanzen)																	
Achillea millefolium (Gewöhnliche Schafgarbe)	7	X		-													
Arctium lappa (Große Klette)	7	X		-													
Calamagrostis epigejos (Land-Reitgras)	7	X		-													
Carduus acanthoides (Weg-Distel)	7	X		-													
Cirsium arvense (Acker-Kratzdistel)	7	X		-													
Daucus carota (Wilde Möhre)	7	X		-													
Glechoma hederacea (Gundermann)	7	X		-													
Heracleum sphondylium (Wiesen-Bärenklau)	7	X		-													
Hypericum perforatum (Echtes Johanniskraut)	7	X		-													
Rumex obtusifolius (Stumpfbältriger Ampfer)	7	X		-													
Solidago gigantea (Riesen-Goldrute)	7	X		-													
Tanacetum vulgare (Rainfarn)	7	X		-													
Urtica dioica (Große Brennessel)	7	X		-													
Anzahl Rote Liste Arten																	
Anzahl Arten														13			

MS: Mengensystem; M: Mengenangabe, W: Bewertung der Art (FFH-Monitoring), Vs: Vegetationsschicht, St: Status, PA: Autor Phänologie; Ph: Phänologie, Sz: Soziabilität, VS: Vitalitätssystem; V: Vitalität, G: Geschlecht, cf: unsichere Bestimmung, §: Schutz nach BNatSchG, HH: Rote Liste Hamburg, Nds: Rote Liste Niedersachsen, SH: Rote Liste Schleswig-Holstein, D: Rote Liste Deutschland

Erhebungsbogen

B

Projekt	Biotopkartierung Hamburg, Datenbestand aus FoxPro	Interne Nr.	30755
		DK5 DK5-GK	6624 6626
Handlungsbedarf	Nein	DK5 - Name	Neuland-West
Bearbeitung	ULI	Biotop-Nr. alt	30 41
Räumliche Abbildung	Fläche	Kartierung	15.09.1981
Anzahl Abschnitte	1	Fläche / Länge [m²/m]	9901,4588
		Breite (lineare Abb.) [m]	

Teilflächenbeschreibung

Teilflächentyp		Teilflächen-Nr.	2
Biotoptyp	Zuordnung eines Biotoptyps fehlt! (2000)	Biotoptyp	XXX
- Zusatz		- gesetzl. Grundl.	
FFH-LRT		FFH-LRT	
Beschreibung		Entw.potential LRT	
		Hauptfläche	
		Flächenanteil	0 %
		FFH-Unters.Fläche	Nein
		Saatgutfläche	Nein

Weitere Angaben

Merkmal	Wert
Standort, Relief	
Luft	keine Besonderheiten

Zeigerwerte der Pflanzenartenliste (Auswertung)

Standort	Belichtung	halbsonnig bis halbschattig	6,1
Boden	Feuchte	feucht	7,3
	Stickstoff (N)	sehr stickstoffreich	7,5
	Reaktion	neutral	7
Vegetation	Mahdverträglichkeit	nicht völlig schnittunverträglich aber sehr schnittempindlich	2
Zeigerwerte	Futterwert		
	Wechselfeuchteanzeiger		0
	Giftpflanzen		0
	Überschw.anzeiger		4

Pflanzenartenliste

Gruppe / Pflanzenart	MS	M	W	Vs	St	PA	Ph	Sz	VS	V	G	cf	§	Rote Liste			
														HH	ND	SH	D
Tracheobionta (Gefäßpflanzen)																	
Alnus glutinosa (Schwarz-Erle)	7	X		-													
Betula pendula (Hänge-Birke)	7	X		-													
Populus nigra (Schwarz-Pappel)	7	X		-									2	3	3		
Salix alba (Silber-Weide)	7	X		-													
Salix caprea (Sal-Weide)	7	X		-													
Salix spec. (Weide)	7	X		-													
Salix viminalis (Korb-Weide)	7	X		-													
Salix x sepulcralis (Trauer-Weide)	7	X		-													
Sambucus nigra (Schwarzer Holunder)	7	X		-													
Anzahl Rote Liste Arten														1	1	1	
Anzahl Arten														9			

MS: Mengensystem; M: Mengenangabe, W: Bewertung der Art (FFH-Monitoring), Vs: Vegetationsschicht, St: Status, PA: Autor Phänologie; Ph: Phänologie, Sz: Soziabilität, VS: Vitalitätssystem; V: Vitalität, G: Geschlecht, cf: unsichere Bestimmung, §: Schutz nach BNatSchG, HH: Rote Liste Hamburg, ND: Rote Liste Niedersachsen, SH: Rote Liste Schleswig-Holstein, D: Rote Liste Deutschland