

# Erhebungsbogen

**B**

<b>Projekt</b>	Biotopkartierung Hamburg		<b>Interne Nr.</b>	30925	
			<b>DK5   DK5-GK</b>	<b>6624</b>	6626
<b>Handlungsbedarf</b>	Nein		<b>DK5 - Name</b>	Neuland-West	
<b>Bearbeitung</b>	BRA	<b>Kopie</b>	<b>Biotop-Nr.   alt</b>	<b>21</b>	23
<b>Räumliche Abbildung</b>	Fläche		<b>Kartierung</b>	05.10.2006	
<b>Anzahl Abschnitte</b>	1		<b>Fläche / Länge [m<sup>2</sup>/m]</b>	1438,9892	
			<b>Breite (lineare Abb.) [m]</b>		

<b>Gesetzlicher Schutz</b>	<b>§ 30 (2) 1.2 Natürliche oder naturnahe stehende Gewässer</b>	<b>Schutz nur teilweise</b>	<b>Nein</b>
----------------------------	---	-----------------------------	-------------

<b>Gesamtbewertung</b>	6	Wertvoll
– <b>Alter</b>	5	Biotop mittleren Alters, 20 bis 50 Jahre
– <b>Belastungsgrad</b>	6	Flächenhaft geringe oder örtlich stärkere oder Vorbelastung mit deutlichem Einfluß
– <b>Ökolog. Funktion</b>	7	Sehr hohe Bedeutung in einem Biotopkomplex, für den lokalen Biotopverbund oder als Puffer
– <b>Seltenheit</b>	6	Seltener Biotoptyp, ohne seltene oder bedrohte Pflges., ungesättigtes Artenspektrum, reliktsche RL-Arten

## Bestandsbeschreibung

Recht naturnah eingewachsenes Brack, von allen Seiten her derzeit nicht mehr genutzt, jedoch von ehemaliger Gartennutzung im Umfeld geprägt. Es wurden ausladende Trauer-Weiden in die Ufer gepflanzt, die heute z.T. zusammenbrechen und in das Gewässer hinein gefallen sind. Das Gewässer selbst ist offenbar recht kräftig verlandet und nur noch flach. Große Gewässerteile sind von submerser Vegetation aus Wasserfeder geprägt, die fast 50 % der Wasserfläche einnimmt. Die Ufer sind i.d.R. um ca. 1 m hoch, mäßig steil geneigt, ursprünglich im unteren Teil örtlich etwas befestigt, auch mit Anlage von Bootsstegen. Alle Einrichtungen sind jedoch derzeit verfallen. Die Ufer sind meist überschattet von Gehölzen in den Ufern, teils gepflanzt, teils spontan entstanden und nur wenig artenreich von halbruderalen Halbschattenfluren mit hohen Anteilen von Brennesseln überwachsen, auch von Giersch und Brombeergebüsch, z.T. unzugänglich. Das Gewässer selbst ist durch hineingefallenes Totholz teils strukturreich geworden. Die zentrale Wasserfläche ist dennoch offen und besonnt. Es finden sich zahlreiche Hinweise auf einen größeren Fischbestand. Vermutlich ist das Gewässer derzeit nur noch um unter 1 m tief. Das Wasser ist leicht gräulich getrübt und hat Sichttiefen um 30 cm.

## Vorkommen an Biotoptypen

1	TF	Typ	HF	F.Anteil
2	BTYP	Biotoptyp	- gesetzl. Grundl.	
3	Zusatz	Zusatz zum Biotoptypen		
4	LRT	Lebensraumtyp		
1	1		Ja	100 %
2	SEB	Brack, naturnah, nährstoffreich (2000)		
4	kein LRT	kein Lebensraumtyp nach FFH-Richtlinie		

## Räumliche Lage

<b>Lagebeschreibung</b>	S Neuländer Hauptdeich		<b>Hochwert (Y)</b>	5924775	
<b>Nachbarnutzung/en</b>	Gartenbrachen		<b>Naturraum</b>	Hoopter Hoch- und Sietland (673.20)	
<b>Rechtswert (X)</b>	566945		<b>Gemarkung</b>	Neuland (718)	
<b>Bezirk</b>	Harburg		<b>Ramsargebiet</b>	<input type="checkbox"/>	<b>EG-Vogelschutzgeb.</b>
<b>Stadtteil (OT-Nr.)</b>	Neuland (703)		<b>Nationalpark</b>	<input type="checkbox"/>	
<b>Digitaler Grünplan</b>	<input type="checkbox"/>	<b>Hafengesamtgebiet</b>	<input type="checkbox"/>	<input type="checkbox"/>	
<b>Ausgleichsflächen</b>	<input checked="" type="checkbox"/>	<b>Biosphärenreservat</b>	<input type="checkbox"/>	<input type="checkbox"/>	
<b>NSG / ND / LSG</b>	<input type="checkbox"/>		<input type="checkbox"/>	<input type="checkbox"/>	
<b>FFH-GEBIET</b>	<input type="checkbox"/>		<input type="checkbox"/>	<input type="checkbox"/>	
<b>Wasserschutzgebiet</b>	<input type="checkbox"/>		<input type="checkbox"/>	<input type="checkbox"/>	

# Erhebungsbogen

**B**

<b>Projekt</b>	Biotopkartierung Hamburg	<b>Interne Nr.</b>	30925
		<b>DK5   DK5-GK</b>	<b>6624</b> 6626
		<b>DK5 - Name</b>	Neuland-West
<b>Handlungsbedarf</b>	Nein	<b>Biotop-Nr.   alt</b>	<b>21</b> 23
<b>Bearbeitung</b>	BRA	<b>Kartierung</b>	05.10.2006
<b>Räumliche Abbildung</b>	Fläche	<b>Fläche / Länge [m<sup>2</sup>/m]</b>	1438,9892
<b>Anzahl Abschnitte</b>	1	<b>Breite (lineare Abb.) [m]</b>	

## Räumliche Lage

### Karte



## Weitere Erhebungsbögen

Interne Nr.	Interne Nr. Zuordnung	DK5	Biotop-Nr.	Kartierung	Zuordnung	DK5 (GK)	Biotop-Nr. (alt)
30925	30929	6624	21	15.09.1981	K	6626	23
30925	30930	6624	21	02.06.1998	K	6626	23
30925	97252	6624	21	26.09.2015	K	6626	23

Zuordnung: N = nachfolgende Kartierung, K = weitere Kartierungen (zeitlich vorher oder nachher)

## Foto

Interne Nr.	Index	Dateiname	Aufnahmerichtung
19482	0	6624_21_051006_1.JPG	
19483	0	6624_21_051006_2.JPG	

# Erhebungsbogen

**B**

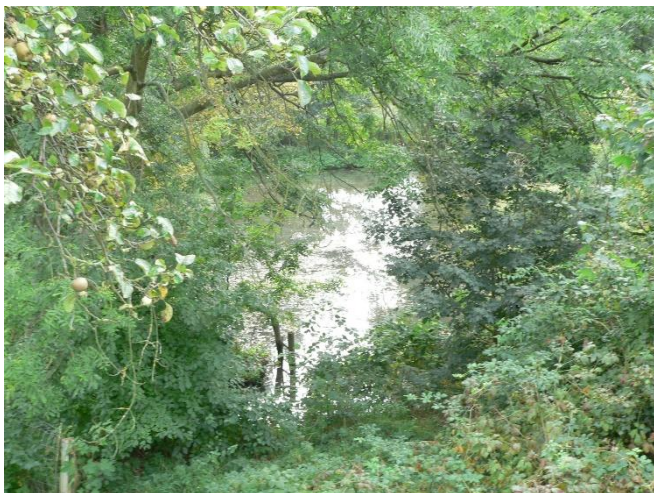
<b>Projekt</b>	Biotopkartierung Hamburg	<b>Interne Nr.</b>	30925
		<b>DK5   DK5-GK</b>	<b>6624</b> 6626
<b>Handlungsbedarf</b>	Nein	<b>DK5 - Name</b>	Neuland-West
<b>Bearbeitung</b>	BRA	<b>Biotop-Nr.   alt</b>	<b>21</b> 23
<b>Räumliche Abbildung</b>	Fläche	<b>Kartierung</b>	05.10.2006
<b>Anzahl Abschnitte</b>	1	<b>Fläche / Länge [m<sup>2</sup>/m]</b>	1438,9892
		<b>Breite (lineare Abb.) [m]</b>	

## Weitere Angaben

Merkmal	Wert
<b>Auswertung</b>	
Gefährdung / Einflüsse	Relativ belastetes Wasser, starke Verschlammung.
Wertgesichtspunkte	Sehr strukturreich, sehr ungestörtes Gewässer, weitgehend naturnah entwickelt, Eignung als Amphibien-Laichgewässer, Fisch-Lebensraum.
Maßnahmen	Gewässer weiterhin vollständig der Sukzession überlassen, eventuell langfristig dafür sorgen, dass offene Wasserflächen erhalten bleiben.

## Foto

<b>Fotodatei</b>	6624_21_051006_1.JPG	<b>Fotodatei</b>	6624_21_051006_2.JPG
<b>Bildbeschreibung</b>		<b>Bildbeschreibung</b>	
<b>Aufnahmerichtung</b>		<b>Aufnahmerichtung</b>	



## Teilflächenbeschreibung

<b>Teilflächentyp</b>		<b>Teilflächen-Nr.</b>	1
<b>Biotoptyp</b>	Brack, naturnah, nährstoffreich (2000)	<b>Biotoptyp</b>	SEB
- <b>Zusatz</b>		- <b>gesetzl. Grundl.</b>	
<b>FFH-LRT</b>	kein Lebensraumtyp nach FFH-Richtlinie	<b>FFH-LRT</b>	kein LRT
<b>Beschreibung</b>		<b>Entw.potential LRT</b>	
		<b>Hauptfläche</b>	Ja
		<b>Flächenanteil</b>	100 %
		<b>FFH-Unters.Fläche</b>	Nein
		<b>Saatgutfläche</b>	Nein

# Erhebungsbogen

**B**

<b>Projekt</b>	Biotopkartierung Hamburg		<b>Interne Nr.</b>	30925	
			<b>DK5   DK5-GK</b>	<b>6624</b>	6626
<b>Handlungsbedarf</b>	Nein		<b>DK5 - Name</b>	Neuland-West	
<b>Bearbeitung</b>	BRA	<b>Kopie</b>	Nein	<b>Biotop-Nr.   alt</b>	<b>21</b> 23
<b>Räumliche Abbildung</b>	Fläche		<b>Kartierung</b>	05.10.2006	
<b>Anzahl Abschnitte</b>	1		<b>Fläche / Länge [m<sup>2</sup>/m]</b>	1438,9892	
			<b>Breite (lineare Abb.) [m]</b>		

## Weitere Angaben

Merkmal	Wert
<b>Boden</b>	
Feuchte	11 - flaches Gewässer
Stickstoffgehalt	7 - stickstoffreich
<b>Standort, Relief</b>	
Belichtung	8 - sonnig
<b>Veg. - Soziologie</b>	
BfN Schlüssel	24.0.01 - Potamogetonetalia pectinati (Festwurzelnende Wasserpflanzen-Ges.) 27 - Phragmitetea (Röhrichte und Großseggenrieder)

## Zeigerwerte der Pflanzenartenliste (Auswertung)

<b>Standort</b>	<b>Belichtung</b>	sonnig	7,7
<b>Boden</b>	<b>Feuchte</b>	zeitweise wasserüberstaut	9,7
	<b>Stickstoff (N)</b>	stickstoffreich	6,9
	<b>Reaktion</b>	neutral	7,3
<b>Vegetation</b>	<b>Mahdverträglichkeit</b>	schnittempfindlich bis mäßig schnittverträglich	3,9
<b>Zeigerwerte</b>	<b>Futterwert</b>	geringwertiges Futter	2,9
	<b>Wechselfeuchteanzeiger</b>		2
	<b>Giftpflanzen</b>		3
	<b>Überschw.anzeiger</b>		5

## Pflanzenartenliste

Gruppe / Pflanzenart	MS	M	W	Vs	St	PA	Ph	Sz	VS	V	G	cf	§	Rote Liste				
														HH	ND	SH	D	
<b>Tracheobionta (Gefäßpflanzen)</b>																		
Acer pseudoplatanus (Berg-Ahorn)	7	w	-															
Aegopodium podagraria (Giersch)	7	w	-															
Alisma plantago-aquatica (Gewöhnlicher Froschlöffel)	7	w	-															
Anthriscus sylvestris (Wiesen-Kerbel)	7	w	-															
Callitriche palustris agg. (Artengruppe Sumpf-Wasserstern)	7	h	-											3				
Carex riparia (Ufer-Segge)	7	w	-															
Ceratophyllum demersum (Rauhes Hornblatt)	7	z	-											V				
Fraxinus excelsior (Gewöhnliche Esche)	7	w	-															
Glyceria maxima (Wasser-Schwaden)	7	h	-															
Iris pseudacorus (Gelbe Schwertlilie)	7	w	-										b					
Phragmites australis (Schilf)	7	w	-															
Populus tremula (Zitter-Pappel)	7	w	-															
Potamogeton trichoides (Haar-Laichkraut)	7	z	-											3	3 V			
Rorippa amphibia (Wasser-Sumpfkresse)	7	z	-															
Rorippa palustris (Gewöhnliche Sumpfkresse)	7	w	-															
Rubus armeniacus (Armenische Brombeere)	7	w	-															
Rubus fruticosus agg. (Artengruppe Echte Brombeere)	7	w	-															
Salix alba (Silber-Weide)	7	w	-															
Salix viminalis (Korb-Weide)	7	w	-															
Salix x sepulcralis (Trauer-Weide)	7	z	-															

# Erhebungsbogen

**B**

<b>Projekt</b>	Biotopkartierung Hamburg	<b>Interne Nr.</b>	30925
		<b>DK5   DK5-GK</b>	<b>6624</b> 6626
<b>Handlungsbedarf</b>	Nein	<b>DK5 - Name</b>	Neuland-West
<b>Bearbeitung</b>	BRA	<b>Biotop-Nr.   alt</b>	<b>21</b> 23
<b>Räumliche Abbildung</b>	Fläche	<b>Kartierung</b>	05.10.2006
<b>Anzahl Abschnitte</b>	1	<b>Fläche / Länge [m<sup>2</sup>/m]</b>	1438,9892
		<b>Breite (lineare Abb.) [m]</b>	

Pflanzenartenliste														Rote Liste			
Gruppe / Pflanzenart	MS	M	W	Vs	St	PA	Ph	Sz	VS	V	G	cf	§	HH	ND	SH	D
Solanum dulcamara (Bittersüßer Nachtschatten)	7	w		-													
<b>Anzahl Rote Liste Arten</b>														<b>2</b>	<b>1</b>	<b>1</b>	<b>1</b>
<b>Anzahl Arten</b>														<b>21</b>			

MS: Mengensystem; M: Mengenangabe, W: Bewertung der Art (FFH-Monitoring), Vs: Vegetationsschicht, St: Status, PA: Autor Phänologie; Ph: Phänologie, Sz: Soziabilität, VS: Vitalitätssystem; V: Vitalität, G: Geschlecht, cf: unsichere Bestimmung, §: Schutz nach BNatSchG, HH: Rote Liste Hamburg, Nds: Rote Liste Niedersachsen, SH: Rote Liste Schleswig-Holstein, D: Rote Liste Deutschland