

# Erhebungsbogen

**B**

<b>Projekt</b>	Neuland 23	<b>Interne Nr.</b>	30765
		<b>DK5   DK5-GK</b>	<b>6624</b> 6626
<b>Handlungsbedarf</b>	Nein	<b>DK5 - Name</b>	Neuland-West
<b>Bearbeitung</b>	BRA	<b>Biotop-Nr.   alt</b>	<b>164</b> 195
<b>Räumliche Abbildung</b>	Fläche	<b>Kartierung</b>	12.06.2008
<b>Anzahl Abschnitte</b>	7	<b>Fläche / Länge [m<sup>2</sup>/m]</b>	8912,0114
		<b>Breite (lineare Abb.) [m]</b>	

**Gesetzlicher Schutz**    **\_ kein gesetzl. Schutz kein gesetzlich geschütztes Biotop**    **Schutz nur teilweise**    **Nein**

<b>Gesamtbewertung</b>	6	Wertvoll
– <b>Alter</b>	7	Biotop hohen Alters, 100 bis 200 Jahre
– <b>Belastungsgrad</b>	5	Flächenhaft mittlere oder örtlich starke Belastung
– <b>Ökolog. Funktion</b>	6	Hohe Bedeutung in einem Biotopkomplex, für den lokalen Biotopverbund oder als Puffer
– <b>Seltenheit</b>	5	Seltener Biotoptyp, floristisch stark verarmt, ohne seltener Pflges. od. verbr. artenreicher Biotoptyp

## Bestandsbeschreibung

Entwässerungsgräben im Gebiet, kaum unterhalten, mit an der Basis bis 1,50 m breiter Sohle, die derzeit oft trockenliegt, mit Spuren von Wildtieren, die sich im Gebiet aufhalten. In den Randbereichen überwachsen von hohen Anteilen Seggenried aus Schlanksegge und Zweizeiliger Segge sowie nitrophytischen Röhrichten aus Wasserschwaden, Igel-Kolben und Rohrglanzgras. Insgesamt aufgrund der extensiven Nutzung hochwüchsig und nur mäßig artenreich. Gewässertypische Vegetation fehlt aufgrund der Austrocknung größtenteils. Im Norden ist die Grabensohle zu sehr hohen Anteilen von Flatterbinse überwachsen.

## Vorkommen an Biotoptypen

1	TF	Typ	HF	F.Anteil
2	BTYP	Biotoptyp		- gesetzl. Grundl.
3	Zusatz	Zusatz zum Biotoptypen		
4	LRT	Lebensraumtyp		
1	1		Ja	100 %
2	FGV	Stark verlandeter, austrocknender Graben (2000)		
3	gn	Niedermoor-Typ (gn)		

## Räumliche Lage

<b>Lagebeschreibung</b>	Südosten des Untersuchungsgebietes		
<b>Nachbarnutzung/en</b>	Brachflächen		
<b>Rechtswert (X)</b>	567743	<b>Hochwert (Y)</b>	5924494
<b>Bezirk</b>	Harburg	<b>Naturraum</b>	Hoopter Hoch- und Sietland (673.20)
<b>Stadtteil (OT-Nr.)</b>	Neuland (703)	<b>Gemarkung</b>	Neuland (718)
<b>Digitaler Grünplan</b>	<input type="checkbox"/> <b>Hafengesamtgebiet</b>	<input type="checkbox"/> <b>Ramsargebiet</b>	<input type="checkbox"/> <b>EG-Vogelschutzgeb.</b>
<b>Ausgleichsflächen</b>	<input checked="" type="checkbox"/> <b>Biosphärenreservat</b>	<input type="checkbox"/> <b>Nationalpark</b>	<input type="checkbox"/>
<b>NSG / ND / LSG</b>	LSG Neuland [ HH-2025 / Anteil: 5% ]		
<b>FFH-GEBIET</b>			
<b>Wasserschutzgebiet</b>			

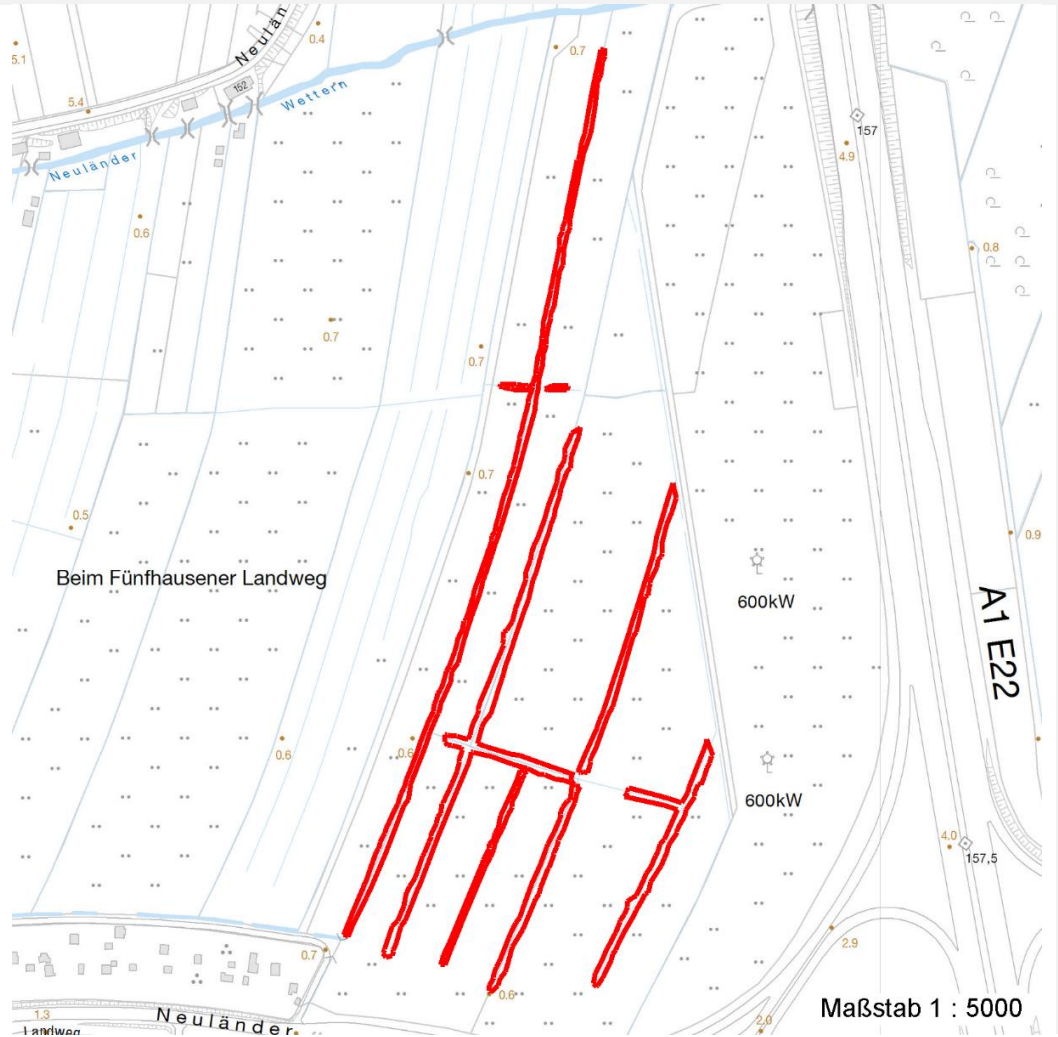
# Erhebungsbogen

**B**

<b>Projekt</b>	Neuland 23	<b>Interne Nr.</b>	30765
		<b>DK5   DK5-GK</b>	6624      6626
<b>Handlungsbedarf</b>	Nein	<b>DK5 - Name</b>	Neuland-West
<b>Bearbeitung</b>	BRA	<b>Biotop-Nr.   alt</b>	164      195
<b>Räumliche Abbildung</b>	Fläche	<b>Kartierung</b>	12.06.2008
<b>Anzahl Abschnitte</b>	7	<b>Fläche / Länge [m<sup>2</sup>/m]</b>	8912,0114
		<b>Breite (lineare Abb.) [m]</b>	

## Räumliche Lage

### Karte



## Weitere Erhebungsbögen

Interne Nr.	Interne Nr. Zuordnung	DK5	Biotop-Nr.	Kartierung	Zuordnung	DK5 (GK)	Biotop-Nr. (alt)
30765	97412	6624	516	03.10.2015	N	6626	60
30765	30584	6624	78	09.10.2006	<	6626	105

Zuordnung: N = nachfolgende Kartierung, K = weitere Kartierungen (zeitlich vorher oder nachher)

## Weitere Angaben

Merkmal	Wert
<b>Auswertung</b>	
Gefährdung / Einflüsse	Entwässerung des Gebietes, Trockenfallen der Gräben, Verlust der offenen Wasserflächen.
Wertgesichtspunkte	Potentieller Gewässer-Lebensraum mit Eignung als Lebensraum für Amphibien und Libellen, Vorkommen gefährdeter Arten, Niedermoorpotential.
zoologisch bedeutsame Strukturen	Kleingewässer, wasserführende Gräben

# Erhebungsbogen

**B**

<b>Projekt</b>	Neuland 23	<b>Interne Nr.</b>	30765
		<b>DK5   DK5-GK</b>	<b>6624</b> 6626
<b>Handlungsbedarf</b>	Nein	<b>DK5 - Name</b>	Neuland-West
<b>Bearbeitung</b>	BRA	<b>Biotop-Nr.   alt</b>	<b>164</b> 195
<b>Räumliche Abbildung</b>	Fläche	<b>Kartierung</b>	12.06.2008
<b>Anzahl Abschnitte</b>	7	<b>Fläche / Länge [m<sup>2</sup>/m]</b>	8912,0114
		<b>Breite (lineare Abb.) [m]</b>	

## Weitere Angaben

Merkmal	Wert
Bedeutung für Tiergruppe	Röhricht Amphibien Vögel
Maßnahmen	Dringend Wasser im Gebiet einstauen und dauerhaft auf hohem Niveau halten.
<b>Größe</b>	
Breite	5.00 m

## Teilflächenbeschreibung

<b>Teilflächentyp</b>		<b>Teilflächen-Nr.</b>	1
<b>Biotoptyp</b>	Stark verlandeter, austrocknender Graben (2000)	<b>Biotoptyp</b>	FGV
- <b>Zusatz</b>	Niedermoor-Typ (gn)	- <b>gesetzl. Grundl.</b>	
<b>FFH-LRT</b>		<b>FFH-LRT</b>	
<b>Beschreibung</b>		<b>Entw.potential LRT</b>	
		<b>Hauptfläche</b>	Ja
		<b>Flächenanteil</b>	100 %
		<b>FFH-Unters.Fläche</b>	Nein
		<b>Saatgutfläche</b>	Nein

## Weitere Angaben

Merkmal	Wert
<b>Boden</b>	
Feuchte	9 - sehr naß
Reaktion	6 - schwach sauer
Stickstoffgehalt	5 - mäßig stickstoffarm
<b>Standort, Relief</b>	
Belichtung	7 - halbsonnig
Zusätze - Btyp	gg - Wasserschwaden-Typ
<b>Veg. - Deckg./Ant.</b>	
Gesamt	80 %
<b>Veg. - Höhe</b>	
Gesamt, durchschn.	1.20 m
<b>Veg. - Zeigerwerte</b>	
Anz. Wechselfeuchtezeiger	3
Anz. Überschwemmungsz.	5
<b>Veg. - Soziologie</b>	
BfN Schlüssel	19.1.01.02.0.02 - Convolvulo-Epilobietum hirsuti (Rauhhaarweidenröschen-Zaunwinden-Flur) 27 - Phragmitetea (Röhrichte und Großseggenrieder) 30.0.01.03 - Filipendulion (Mädesüß-Uferfluren)

# Erhebungsbogen

**B**

<b>Projekt</b>	Neuland 23	<b>Interne Nr.</b>	30765
		<b>DK5   DK5-GK</b>	<b>6624</b> 6626
<b>Handlungsbedarf</b>	Nein	<b>DK5 - Name</b>	Neuland-West
<b>Bearbeitung</b>	BRA	<b>Biotop-Nr.   alt</b>	<b>164</b> 195
<b>Räumliche Abbildung</b>	Fläche	<b>Kartierung</b>	12.06.2008
<b>Anzahl Abschnitte</b>	7	<b>Fläche / Länge [m<sup>2</sup>/m]</b>	8912,0114
		<b>Breite (lineare Abb.) [m]</b>	

## Zeigerwerte der Pflanzenartenliste (Auswertung)

<b>Standort</b>	<b>Belichtung</b>	halbsonnig	7,3
<b>Boden</b>	<b>Feuchte</b>	sehr naß	8,5
	<b>Stickstoff (N)</b>	mäßig stickstoffarm	5,3
	<b>Reaktion</b>	schwach sauer	5,5
<b>Vegetation</b>	<b>Mahdverträglichkeit</b>	schnittempfindlich bis mäßig schnittverträglich	4,3
<b>Zeigerwerte</b>	<b>Futterwert</b>	sehr geringwertiges Futter	1,5
	<b>Wechselfeuchteanzeiger</b>		3
	<b>Giftpflanzen</b>		2
	<b>Überschw.anzeiger</b>		5

## Pflanzenartenliste

Gruppe / Pflanzenart	MS	M	W	Vs	St	PA	Ph	Sz	VS	V	G	cf	§	Rote Liste				
														HH	ND	SH	D	
<b>Tracheobionta (Gefäßpflanzen)</b>																		
Alisma plantago-aquatica (Gewöhnlicher Froschlöffel)	7	w		-	-													
Calystegia sepium (Zaun-Winde)	7	z		-	-													
Carex acuta (Schlank-Segge)	7	h		-	-													V
Carex disticha (Zweizeilige Segge)	7	z		-	-													V
Carex hirta (Behaarte Segge)	7	w		-	-													
Cirsium palustre (Sumpf-Kratzdistel)	7	z		-	-													
Comarum palustre (Sumpf-Blutauge)	7	w		-	-													V
Equisetum fluviatile (Teich-Schachtelhalm)	7	w		-	-													
Galium palustre (Sumpf-Labkraut)	7	z		-	-													
Glyceria fluitans (Flutender Schwaden)	7	z		-	-													
Glyceria maxima (Wasser-Schwaden)	7	w		-	-													
Juncus effusus (Flatter-Binse)	7	h		-	-													
Lysimachia nummularia (Pfennigkraut)	7	w		-	-													
Lythrum salicaria (Blut-Weiderich)	7	w		-	-													
Nasturtium officinale (Echte Brunnenkresse)	7	w		-	-													
Rumex hydrolapathum (Fluss-Ampfer)	7	w		-	-													
Sparganium erectum (Ästiger Igelkolben)	7	h		-	-													
Typha latifolia (Breitblättriger Rohrkolben)	7	w		-	-													
<b>Bryophyta (Moose)</b>																		
Riccia fluitans (Schwimmendes Sternlebermoos)	7	z		-	-													
														<b>Anzahl Rote Liste Arten</b>		<b>2</b> <b>3</b>		
														<b>Anzahl Arten</b>		<b>19</b>		

MS: Mengensystem; M: Mengenangabe, W: Bewertung der Art (FFH-Monitoring), Vs: Vegetationsschicht, St: Status, PA: Autor Phänologie; Ph: Phänologie, Sz: Soziabilität, VS: Vitalitätssystem; V: Vitalität, G: Geschlecht, cf: unsichere Bestimmung, §: Schutz nach BNatSchG, HH: Rote Liste Hamburg, Nds: Rote Liste Niedersachsen, SH: Rote Liste Schleswig-Holstein, D: Rote Liste Deutschland

<b>Projekt</b>	Neuland 23	<b>Interne Nr.</b>	30765
		<b>DK5   DK5-GK</b>	<b>6624</b> 6626
<b>Handlungsbedarf</b>	Nein	<b>DK5 - Name</b>	Neuland-West
<b>Bearbeitung</b>	BRA	<b>Biotop-Nr.   alt</b>	<b>164</b> 195
<b>Räumliche Abbildung</b>	Fläche	<b>Kartierung</b>	12.06.2008
<b>Anzahl Abschnitte</b>	7	<b>Fläche / Länge [m<sup>2</sup>/m]</b>	8912,0114
		<b>Breite (lineare Abb.) [m]</b>	

Tierartenliste

	Rote Liste					FFH				
	B	A	SchG	HH	ND	SH	D	II	IV	V
	1	Anzahl		Anzahl geschätzt		Anzahltyp		Geschlecht		
	2	Methode		Verhalten						
	3	Nachweis								
	4									
	5									
<b>Amphibien</b>										
Rana temporaria (Grasfrosch)	1	b	3							v
	2	1								
	3									
	4									
	5	adultes Tier/Imago								
Rana temporaria (Grasfrosch)	1	b	3							v
	2	2								
	3									
	4									
	5	juveniles Tier								
Rana temporaria (Grasfrosch)	1	b	3							v
	2	2								
	3									
	4									
	5	juveniles Tier								
Rana temporaria (Grasfrosch)	1	b	3							v
	2	2								
	3									
	4									
	5	juveniles Tier								
Rana temporaria (Grasfrosch)	1	b	3							v
	2	1								
	3									
	4									
	5	adultes Tier/Imago								
Rana temporaria (Grasfrosch)	1	b	3							v
	2	2								
	3	2-3								
	4									
	5	juveniles Tier								
Rana temporaria (Grasfrosch)	1	b	3							v
	2	2								
	3	2-3								
	4									

# Erhebungsbogen

**B**

<b>Projekt</b>	Neuland 23	<b>Interne Nr.</b>	30765
		<b>DK5   DK5-GK</b>	<b>6624</b> 6626
<b>Handlungsbedarf</b>	Nein	<b>DK5 - Name</b>	Neuland-West
<b>Bearbeitung</b>	BRA	<b>Biotop-Nr.   alt</b>	<b>164</b> 195
<b>Räumliche Abbildung</b>	Fläche	<b>Kartierung</b>	12.06.2008
<b>Anzahl Abschnitte</b>	7	<b>Fläche / Länge [m<sup>2</sup>/m]</b>	8912,0114
		<b>Breite (lineare Abb.) [m]</b>	

## Tierartenliste

	Rote Liste					FFH						
	B	A	S	G		HH	ND	SH	D	II	IV	V
1	<b>B</b> ArtSchG											
2	<b>Anzahl</b>					<b>Anzahltyp</b>						
3	<b>Anzahl geschätzt</b>					<b>Geschlecht</b>						
4	<b>Methode</b>					<b>Verhalten</b>						
5	<b>Nachweis</b>											
	5 juveniles Tier											