

Erhebungsbogen

B

Projekt	Neuland 23	Interne Nr.	30898
		DK5 DK5-GK	6624 6626
Handlungsbedarf	Nein	DK5 - Name	Neuland-West
Bearbeitung	BRA	Biotop-Nr. alt	147 178
Räumliche Abbildung	Fläche	Kartierung	09.06.2008
Anzahl Abschnitte	1	Fläche / Länge [m²/m]	1997,0096
		Breite (lineare Abb.) [m]	

Gesetzlicher Schutz	_ kein gesetzl. Schutz kein gesetzlich geschütztes Biotop	Schutz nur teilweise	Nein
----------------------------	--	-----------------------------	-------------

Gesamtbewertung	5	Noch wertvoll, gut entwicklungsfähig
– Alter	6	Biotop mittleren Alters, 50 bis 100 Jahre
– Belastungsgrad	4	Flächenhaft deutliche Belastung ohne nachh. Schäden
– Ökolog. Funktion	6	Hohe Bedeutung in einem Biotopkomplex, für den lokalen Biotopverbund oder als Puffer
– Seltenheit	5	Seltener Biotoptyp, floristisch stark verarmt, ohne seltener Pflges. od. verbr. artenreicher Biotoptyp

Bestandsbeschreibung

An der Geländeoberfläche um 3 bis 4 m breiter Grabenbereich mit einer etwa 1,5 m breiten Sohle, etwa 0,5 bis 0,8 m unter dem benachbarten Gelände mit recht steilen Uferböschungen, die im oberen Teil die Vegetation der angrenzenden Grünlandflächen bzw. -brachen tragen und nur im unteren Teil auf schmalem Saum gewässertypisch bewachsen sind mit etwas höherem Anteil von Flatterbinse. Die Sohle liegt derzeit trocken und der Schlammboden ist zu sehr hohen Anteilen von Wasserfeder überwachsen, die anzeigt, dass über längere Zeiträume Wasserführung besteht. Das Gewässer ist in Teilbereichen etwas überschattet durch kleinere Gebüsche aus Holunder und Weiden, aber auch gepflanztem Berg-Ahorn, Später Traubenkirsche.

Vorkommen an Biotoptypen

1	TF	Typ	HF	F.Anteil
2	BTYP	Biotoptyp	- gesetzl. Grundl.	
3	Zusatz	Zusatz zum Biotoptypen		
4	LRT	Lebensraumtyp		
1	1		Ja	100 %
2	FGA	Nährstoffarmer Graben mit Stillgewässercharakter (2000)		
3	-	schlechte Ausprägung (strukturarm, gestört, fragmenthaft, arm an typischen Arten) (-)		

Räumliche Lage

Lagebeschreibung	Zentrum des Untersuchungsgebietes		
Nachbarnutzung/en	Grünland, Brache		
Rechtswert (X)	567705	Hochwert (Y)	5924676
Bezirk	Harburg	Naturraum	Hoopter Hoch- und Sietland (673.20)
Stadtteil (OT-Nr.)	Neuland (703)	Gemarkung	Neuland (718)
Digitaler Grünplan	<input type="checkbox"/> Hafengesamtgebiet	<input type="checkbox"/> Ramsargebiet	<input type="checkbox"/> EG-Vogelschutzgeb.
Ausgleichsflächen	<input checked="" type="checkbox"/> Biosphärenreservat	<input type="checkbox"/> Nationalpark	<input type="checkbox"/>
NSG / ND / LSG	LSG Neuland [HH-2025 / Anteil: 24%]		
FFH-GEBIET			
Wasserschutzgebiet			

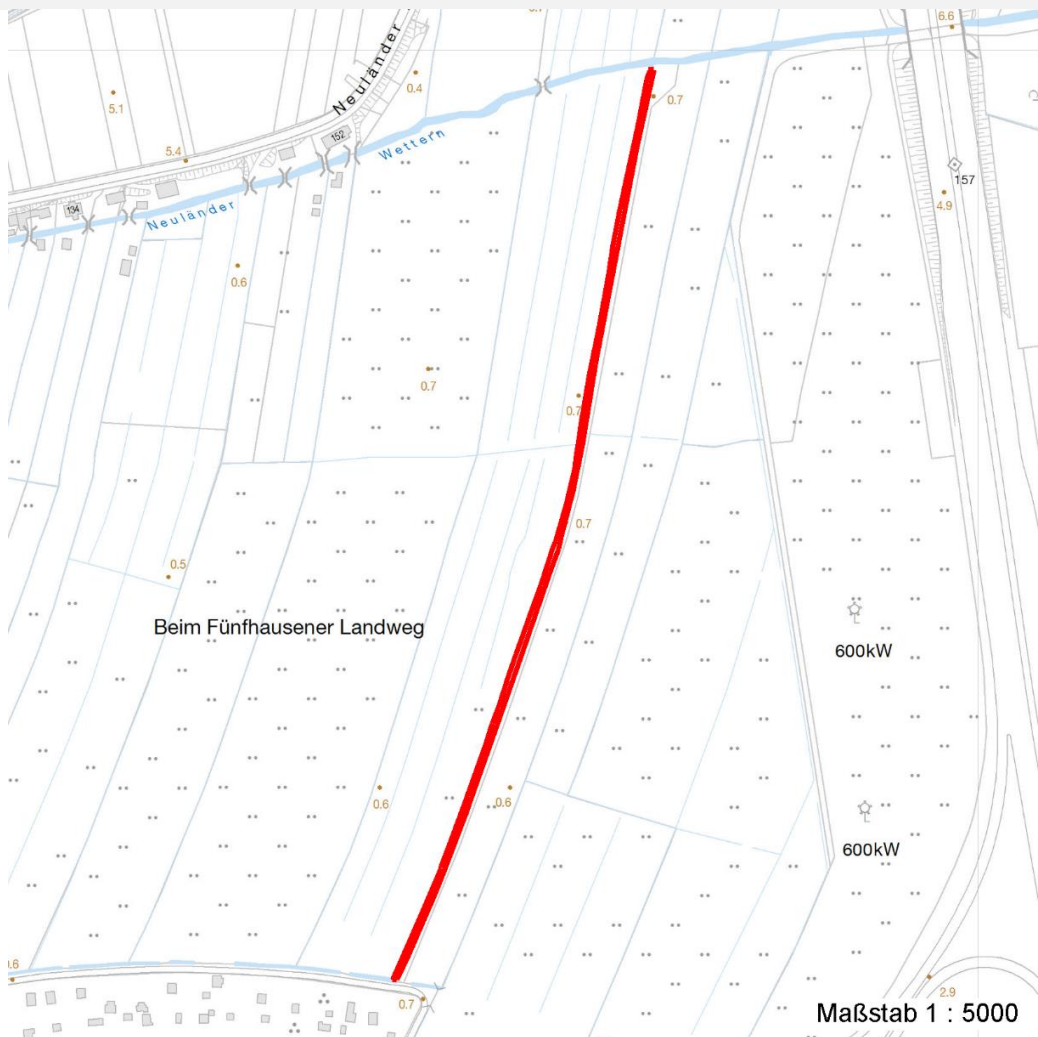
Erhebungsbogen

B

Projekt	Neuland 23	Interne Nr.	30898
		DK5 DK5-GK	6624 6626
Handlungsbedarf	Nein	DK5 - Name	Neuland-West
Bearbeitung	BRA	Biotop-Nr. alt	147 178
Räumliche Abbildung	Fläche	Kartierung	09.06.2008
Anzahl Abschnitte	1	Fläche / Länge [m²/m]	1997,0096
		Breite (lineare Abb.) [m]	

Räumliche Lage

Karte



Weitere Erhebungsbögen

Interne Nr.	Interne Nr. Zuordnung	DK5	Biotop-Nr.	Kartierung	Zuordnung	DK5 (GK)	Biotop-Nr. (alt)
30898	97186	6624	147	03.10.2015	K	6626	178
30898	30847	6624	71	02.06.2004	<	6626	98
30898	30695	6624	73	09.06.2008	<	6626	100

Zuordnung: N = nachfolgende Kartierung, K = weitere Kartierungen (zeitlich vorher oder nachher)

Weitere Angaben

Merkmal	Wert
Auswertung	
Gefährdung / Einflüsse	Austrocknung, das Gewässer trocknet das Umfeld aus, eventuell vorhandene Amphibien haben nur geringe Fortpflanzungsmöglichkeiten, starke Verarmung durch Austrocknung.
Wertgesichtspunkte	Großer Bestand der Wasserfeder.

Erhebungsbogen

B

Projekt	Neuland 23	Interne Nr.	30898
		DK5 DK5-GK	6624 6626
Handlungsbedarf	Nein	DK5 - Name	Neuland-West
Bearbeitung	BRA	Biotop-Nr. alt	147 178
Räumliche Abbildung	Fläche	Kartierung	09.06.2008
Anzahl Abschnitte	1	Fläche / Länge [m²/m]	1997,0096
		Breite (lineare Abb.) [m]	

Weitere Angaben

Merkmal	Wert
zoologisch bedeutsame Strukturen Bedeutung für Tiergruppe Maßnahmen	Kleingewässer, wasserführende Gräben Amphibien ((zumindest zeitweilig und bei besseren Wasserständen)) Gewässer nach Möglichkeit einstauen, Austrocknung zukünftig vermeiden und unterbinden.
Größe	
Breite	4.00 m

Teilflächenbeschreibung

Teilflächentyp		Teilflächen-Nr.	1
Biotoptyp	Nährstoffarmer Graben mit Stillgewässercharakter (2000)	Biotoptyp	FGA
- Zusatz	schlechte Ausprägung (strukturarm, gestört, fragmenthaft, arm an typischen Arten) (-)	- gesetzl. Grundl.	
FFH-LRT Beschreibung		FFH-LRT Entw.potential LRT	
		Hauptfläche	Ja
		Flächenanteil	100 %
		FFH-Unters.Fläche	Nein
		Saatgutfläche	Nein

Weitere Angaben

Merkmal	Wert
Boden	
Feuchte	9 - sehr naß
Reaktion	5 - mäßig sauer
Stickstoffgehalt	5 - mäßig stickstoffarm
Gewässer	
Böschungshöhe	0.70 m
Gewässertiefe	0.00 m
Breite	1.50 m
Wasserführung	e - episodisch austrocknend
Substrat	sc - Schlamm (Feinsubstrat organisch)
Standort, Relief	
Böschungsneigung	steil - 1:1 bis 1:2
Belichtung	7 - halbsonnig
Veg. - Deckg./Ant.	
naturnahe Uferveg.	50 %
Veg. - Zeigerwerte	
Anz. Wechselfeuchtezeiger	4
Anz. Überschwemmungsz.	2
Veg. - Soziologie	
BfN Schlüssel	27.0.01 - Phragmitetalia (Röhrichte und Großseggenrieder) 30.0.01 - Molinietalia caeruleae (Feuchtwiesen)

Erhebungsbogen

B

Projekt	Neuland 23	Interne Nr.	30898
		DK5 DK5-GK	6624 6626
Handlungsbedarf	Nein	DK5 - Name	Neuland-West
Bearbeitung	BRA	Biotop-Nr. alt	147 178
Räumliche Abbildung	Fläche	Kartierung	09.06.2008
Anzahl Abschnitte	1	Fläche / Länge [m²/m]	1997,0096
		Breite (lineare Abb.) [m]	

Zeigerwerte der Pflanzenartenliste (Auswertung)

Standort	Belichtung	halbsonnig	7,2
Boden	Feuchte	sehr naß	8,9
	Stickstoff (N)	mäßig stickstoffarm	5,4
	Reaktion	mäßig sauer	5
Vegetation	Mahdverträglichkeit	mäßig schnittverträglich (erster Schnitt nicht vor 1. Juli)	4,9
Zeigerwerte	Futterwert	sehr geringwertiges Futter	2,3
	Wechselfeuchteanzeiger		4
	Giftpflanzen		1
	Überschw.anzeiger		2

Pflanzenartenliste

Gruppe / Pflanzenart	MS	M	W	Vs	St	PA	Ph	Sz	VS	V	G	cf	§	Rote Liste					
														HH	ND	SH	D		
Tracheobionta (Gefäßpflanzen)																			
Acer pseudoplatanus (Berg-Ahorn)	7	w		-	-														
Agrostis stolonifera (Ausläufer-Straußgras)	7	w		-	-														
Arrhenatherum elatius (Glatthafer)	7	z		-	-														
Equisetum palustre (Sumpf-Schachtelhalm)	7	w		-	-														
Glechoma hederacea (Gundermann)	7	z		-	-														
Glyceria fluitans (Flutender Schwaden)	7	z		-	-														
Hottonia palustris (Wasserfeder)	7	h		-	-								b	V		V	V		
Juncus effusus (Flutter-Binse)	7	h		-	-														
Lemna minor (Kleine Wasserlinse)	7	w		-	-														
Lysimachia thyriflora (Straußblütiger Gilbweiderich)	7	w		-	-										3		3	V	
Myosotis scorpioides agg. (Artengruppe Sumpf-vergissmeinnicht)	7	w		-	-													V	
Phalaris arundinacea (Rohr-Glanzgras)	7	z		-	-														
Prunus serotina (Späte Traubenkirsche)	7	w		-	-														
Rorippa amphibia (Wasser-Sumpfkresse)	7	z		-	-														
Rumex hydrolapathum (Fluss-Ampfer)	7	z		-	-														
Salix cinerea (Grau-Weide)	7	w		-	-														
Sambucus nigra (Schwarzer Holunder)	7	w		-	-														
Solidago gigantea (Riesen-Goldrute)	7	w		-	-														
Sparganium emersum (Einfacher Igelkolben)	7	w		-	-														
Urtica dioica (Große Brennessel)	7	w		-	-														
														Anzahl Rote Liste Arten					
														Anzahl Arten 20					
														2		3		2	

MS: Mengensystem; M: Mengenangabe, W: Bewertung der Art (FFH-Monitoring), Vs: Vegetationsschicht, St: Status, PA: Autor Phänologie; Ph: Phänologie, Sz: Soziabilität, VS: Vitalitätssystem; V: Vitalität, G: Geschlecht, cf: unsichere Bestimmung, §: Schutz nach BNatSchG, HH: Rote Liste Hamburg, Nds: Rote Liste Niedersachsen, SH: Rote Liste Schleswig-Holstein, D: Rote Liste Deutschland