

Erhebungsbogen

B

Projekt	Neuland 23	Interne Nr.	30865
		DK5 DK5-GK	6624 6626
Handlungsbedarf	Nein	DK5 - Name	Neuland-West
Bearbeitung	BRA	Biotop-Nr. alt	144 174
Räumliche Abbildung	Fläche	Kartierung	09.06.2008
Anzahl Abschnitte	1	Fläche / Länge [m²/m]	3454,5861
		Breite (lineare Abb.) [m]	

Gesetzlicher Schutz	§ 30 (2) 1.1 Natürliche oder naturnahe Fließgewässer	Schutz nur teilweise	Nein
----------------------------	--	-----------------------------	-------------

Gesamtbewertung	6 Wertvoll
– Alter	7 Biotop hohen Alters, 100 bis 200 Jahre
– Belastungsgrad	5 Flächenhaft mittlere oder örtlich starke Belastung
– Ökolog. Funktion	6 Hohe Bedeutung in einem Biotopkomplex, für den lokalen Biotopverbund oder als Puffer
– Seltenheit	5 Seltener Biotoptyp, floristisch stark verarmt, ohne seltener Pflges. od. verbr. artenreicher Biotoptyp

Bestandsbeschreibung

Teilbesonnter Hauptgraben mit dauerhafter Wasserführung, ca. 0,5 bis 1 m unter dem benachbarten Gelände, in Teilen mit etwas gewundenem Verlauf, in Teilen von Baumbeständen überschattet, die in den Ufern wachsen, teils besonnt. Die Wasserfläche ist örtlich bis 6/7 m breit, um 0,5 m tief, meistens klar, leicht bräunlich getrübt, mit schlammigem Grund, vermutlich regelmäßig unterhaltenes Gewässer mit auf der Nordseite mitunter wenig gestörtem, sonst durch Unterhaltungsmaßnahmen deutlich ruderalisiertem und von Brennesseln bewachsenem Ufer. Andere Uferabschnitte werden nitrophytischen Röhricharten geprägt, örtlich etwas mehr Schilf und Rohrglanzgras, auch Hochstaudenfluren aus Mädesüß sind örtlich entwickelt. Teilweise wird das Ufer in die Grünlandnutzung oder Beweidung integriert, ist in Teilen etwas zertreten, meistens jedoch recht steil und nur mäßig gewässertypisch und artenreich bewachsen. Im Osten ist der Graben fast vollständig von Wasserlinsen, aber auch Teichlinse und Buckel-Wasserlinse überwachsen. Teilweise sind ausgeprägte submerse Bestände aus Wasserstern vorhanden. Das Gewässer ist Haupt-Laichplatz der Erdkröten im Gebiet.

Vorkommen an Biotoptypen

1	TF	Typ	HF	F.Anteil
2	BTYP	Biotoptyp	- gesetzl. Grundl.	
3	Zusatz	Zusatz zum Biotoptypen		
4	LRT	Lebensraumtyp		
1	1		Ja	100 %
2	FLH	Wettern, Hauptgraben (2000)		
3	gw	Wasserpest-Laichkraut-Typ (gw)		

Räumliche Lage

Lagebeschreibung	Norden des Untersuchungsgebietes		
Nachbarnutzung/en	Gärten, Grünland, Brachen, Gebäude		
Rechtswert (X)	567687	Hochwert (Y)	5924960
Bezirk	Harburg	Naturraum	Hoopter Hoch- und Sietland (673.20)
Stadtteil (OT-Nr.)	Neuland (703)	Gemarkung	Neuland (718)
Digitaler Grünplan	<input type="checkbox"/> Hafengesamtgebiet	<input type="checkbox"/> Ramsargebiet	<input type="checkbox"/> EG-Vogelschutzgeb.
Ausgleichsflächen	<input checked="" type="checkbox"/> Biosphärenreservat	<input type="checkbox"/> Nationalpark	<input type="checkbox"/>
NSG / ND / LSG	LSG Neuland [HH-2025 / Anteil: 100%]		
FFH-GEBIET			
Wasserschutzgebiet			

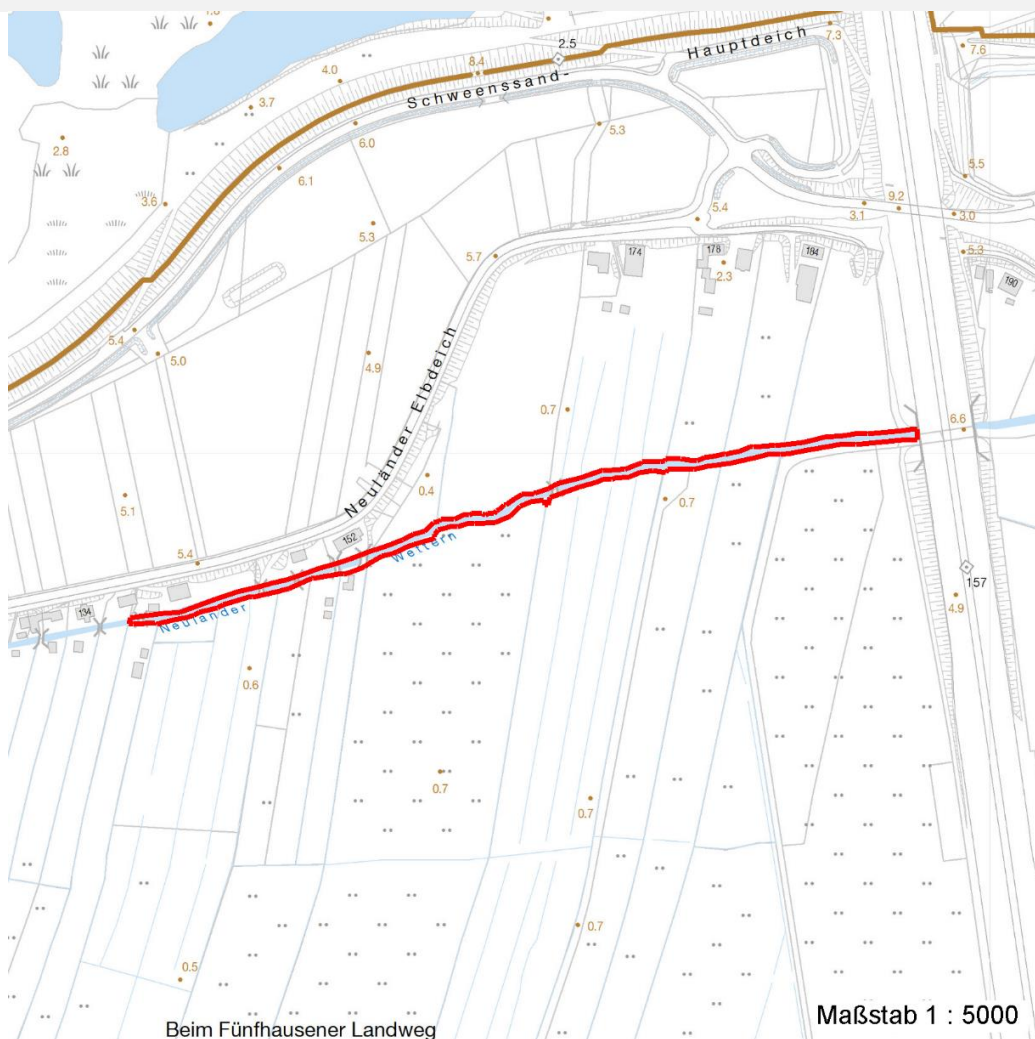
Erhebungsbogen

B

Projekt	Neuland 23	Interne Nr.	30865
		DK5 DK5-GK	6624 6626
		DK5 - Name	Neuland-West
Handlungsbedarf	Nein	Biotop-Nr. alt	144 174
Bearbeitung	BRA	Kartierung	09.06.2008
Räumliche Abbildung	Fläche	Fläche / Länge [m²/m]	3454,5861
Anzahl Abschnitte	1	Breite (lineare Abb.) [m]	

Räumliche Lage

Karte



Weitere Erhebungsbögen

Interne Nr.	Interne Nr. Zuordnung	DK5	Biotop-Nr.	Kartierung	Zuordnung	DK5 (GK)	Biotop-Nr. (alt)
30865	97330	6624	487	06.10.2015	N	6626	174
30865	30874	6624	42	05.10.2006	<	6626	58

Zuordnung: N = nachfolgende Kartierung, K = weitere Kartierungen (zeitlich vorher oder nachher)

Weitere Angaben

Merkmal	Wert
Auswertung Gefährdung / Einflüsse	Intensive Unterhaltung, intensive wasserwirtschaftliche Nutzung, häufige Räumung, Wasserstandsschwankungen, zeitweilig höhere Durchflussgeschwindigkeiten, Entwässerung des gesamten gebietes über die zahlreichen angeschlossenen Beetgräben

Erhebungsbogen

B

Projekt	Neuland 23	Interne Nr.	30865
		DK5 DK5-GK	6624 6626
Handlungsbedarf	Nein	DK5 - Name	Neuland-West
Bearbeitung	BRA	Biotop-Nr. alt	144 174
Räumliche Abbildung	Fläche	Kartierung	09.06.2008
Anzahl Abschnitte	1	Fläche / Länge [m²/m]	3454,5861
		Breite (lineare Abb.) [m]	

Weitere Angaben

Merkmal	Wert
Wertgesichtspunkte	Wertvoller Laichplatz für Erdkröten; vermutlich bedeutender Fischlebensraum, dauerhafte Wasserührung
zoologisch bedeutsame Strukturen	Kleingewässer, wasserführende Gräben
Bedeutung für Tiergruppe	Amphibien Libellen Fische
Größe	
Breite	10.00 m

Teilflächenbeschreibung

Teilflächentyp		Teilflächen-Nr.	1
Biotoptyp	Wettern, Hauptgraben (2000)	Biotoptyp	FLH
- Zusatz	Wasserpest-Laichkraut-Typ (gw)	- gesetzl. Grundl.	
FFH-LRT		FFH-LRT	
Beschreibung		Entw.potential LRT	
		Hauptfläche	Ja
		Flächenanteil	100 %
		FFH-Unters.Fläche	Nein
		Saatgutfläche	Nein

Erhebungsbogen

B

Projekt	Neuland 23	Interne Nr.	30865
		DK5 DK5-GK	6624 6626
Handlungsbedarf	Nein	DK5 - Name	Neuland-West
Bearbeitung	BRA	Biotop-Nr. alt	144 174
Räumliche Abbildung	Fläche	Kartierung	09.06.2008
Anzahl Abschnitte	1	Fläche / Länge [m²/m]	3454,5861
		Breite (lineare Abb.) [m]	

Weitere Angaben

Merkmal	Wert
Boden	
Feuchte	10 - zeitweise wasserüberstaut
Reaktion	6 - schwach sauer
Stickstoffgehalt	6 - mäßig stickstoffarm bis stickstoffreich
Gewässer	
Böschungshöhe	0.50 m
Gewässertiefe	0.50 m
Wasserführung	g - gleichmäßige Wasserführung
Strömung	r - ruhig fließend
Trübung	k - klar, keine Trübung
Standort, Relief	
Böschungsneigung	steil - 1:1 bis 1:2
Belichtung	7 - halbsonnig
Veg. - Deckg./Ant.	
naturnahe Uferveg.	50 %
Schwimmbi.veg.	70 %
submerse Veg.	30 %
Veg. - Zeigerwerte	
Anz. Wechselfeuchtezeiger	6
Anz. Überschwemmungsz.	7
Veg. - Soziologie	
BfN Schlüssel	01.0.01.01 - Lemnion minoris (Wasserlinsendecken) 19.1.01.02 - Convolvulion sepium (Schleierges. und Flußspülsaum-Fluren) 21.0.01 - Agrostietalia stoloniferae (Flut- und Feuchtpionierrasen) 24.0.01 - Potamogetonetalia pectinati (Festwurzelnde Wasserpflanzen-Ges.) 27 - Phragmitetea (Röhrichte und Großseggenrieder) 30.0.01.03 - Filipendulion (Mädesüß-Uferfluren)

Zeigerwerte der Pflanzenartenliste (Auswertung)

Standort	Belichtung	halbsonnig	7,3
Boden	Feuchte	zeitweise wasserüberstaut	9,7
	Stickstoff (N)	mäßig stickstoffarm bis stickstoffreich	5,8
	Reaktion	schwach sauer	6,3
Vegetation	Mahdverträglichkeit	mäßig schnittverträglich (erster Schnitt nicht vor 1. Juli)	5,2
Zeigerwerte	Futterwert	geringwertiges Futter	3
	Wechselfeuchteanzeiger		6
	Giftpflanzen		2
	Überschw.anzeiger		7

Pflanzenartenliste

Gruppe / Pflanzenart	MS	M	W	Vs	St	PA	Ph	Sz	VS	V	G	cf	§	Rote Liste			
														HH	ND	SH	D
Tracheobionta (Gefäßpflanzen)																	
Aegopodium podagraria (Giersch)	7	w		-	-												
Agrostis stolonifera (Ausläufer-Straußgras)	7	w		-	-												
Alopecurus pratensis (Wiesen-Fuchsschwanz)	7	w		-	-												

Projekt	Neuland 23	Interne Nr.	30865
		DK5 DK5-GK	6624 6626
Handlungsbedarf	Nein	DK5 - Name	Neuland-West
Bearbeitung	BRA	Biotop-Nr. alt	144 174
Räumliche Abbildung	Fläche	Kartierung	09.06.2008
Anzahl Abschnitte	1	Fläche / Länge [m²/m]	3454,5861
		Breite (lineare Abb.) [m]	

Pflanzenartenliste

Gruppe / Pflanzenart	MS	M	W	Vs	St	PA	Ph	Sz	VS	V	G	cf	§	Rote Liste				
														HH	ND	SH	D	
Callitriche palustris agg. (Artengruppe Sumpf-Wasserstern)	7	h		-	-										3			
Calystegia sepium (Zaun-Winde)	7	w		-	-													
Elodea nuttallii (Nuttalls Wasserpest)	7	w		-	-													
Epilobium hirsutum (Zottiges Weidenröschen)	7	w		-	-													
Filipendula ulmaria (Mädesüß)	7	w		-	-													
Fraxinus excelsior (Gewöhnliche Esche)	7	w		-	-													
Galium aparine (Kletten-Labkraut)	7	w		-	-													
Galium palustre (Sumpf-Labkraut)	7	w		-	-													
Glechoma hederacea (Gundermann)	7	w		-	-													
Glyceria fluitans (Flutender Schwaden)	7	w		-	-													
Glyceria maxima (Wasser-Schwaden)	7	w		-	-													
Iris pseudacorus (Gelbe Schwertlilie)	7	w		-	-									b				
Juncus effusus (Flutter-Binse)	7	w		-	-													
Lemna minor (Kleine Wasserlinse)	7	h		-	-													
Myosotis scorpioides agg. (Artengruppe Sumpf-vergissmeinnicht)	7	w		-	-													V
Myriophyllum spicatum (Ähriges Tausendblatt)	7	w		-	-										3			V
Phalaris arundinacea (Rohr-Glanzgras)	7	w		-	-													
Phragmites australis (Schilf)	7	w		-	-													
Poa palustris (Sumpf-Rispengras)	7	w		-	-													
Poa trivialis (Gewöhnliches Rispengras)	7	z		-	-													
Potamogeton trichoides (Haar-Laichkraut)	7	h		-	-										3		3	V
Ranunculus repens (Kriechender Hahnenfuß)	7	w		-	-													
Rorippa amphibia (Wasser-Sumpfkresse)	7	z		-	-													
Rumex hydrolapathum (Fluss-Ampfer)	7	w		-	-													
Rumex obtusifolius (Stumpfbblätteriger Ampfer)	7	w		-	-													
Salix alba (Silber-Weide)	7	w		-	-													
Salix cinerea (Grau-Weide)	7	w		-	-													
Solanum dulcamara (Bittersüßer Nachtschatten)	7	w		-	-													
Sparganium erectum (Ästiger Igelkolben)	7	w		-	-													
Symphytum officinale (Echter Beinwell)	7	w		-	-													
Urtica dioica (Große Brennessel)	7	w		-	-													
Valeriana excelsa excelsa (Kriechender Baldrian)	7	w		-	-											D		
Anzahl Rote Liste Arten														3	1	3	1	
Anzahl Arten											35							

MS: Mengensystem; M: Mengenangabe, W: Bewertung der Art (FFH-Monitoring), Vs: Vegetationsschicht, St: Status, PA: Autor Phänologie; Ph: Phänologie, Sz: Soziabilität, VS: Vitalitätssystem; V: Vitalität, G: Geschlecht, cf: unsichere Bestimmung, §: Schutz nach BNatSchG, HH: Rote Liste Hamburg, ND: Rote Liste Niedersachsen, SH: Rote Liste Schleswig-Holstein, D: Rote Liste Deutschland

Erhebungsbogen

B

Projekt	Neuland 23	Interne Nr.	30865
		DK5 DK5-GK	6624 6626
Handlungsbedarf	Nein	DK5 - Name	Neuland-West
Bearbeitung	BRA	Biotop-Nr. alt	144 174
Räumliche Abbildung	Fläche	Kartierung	09.06.2008
Anzahl Abschnitte	1	Fläche / Länge [m²/m]	3454,5861
		Breite (lineare Abb.) [m]	

Tierartenliste

	Rote Liste				FFH						
	B	A	S	G	HH	ND	SH	D	II	IV	V
	1	B ArtSchG				Anzahl				Anzahltyp	
	2	Anzahl geschätzt				Methode				Geschlecht	
	3	Methode				Nachweis				Verhalten	
	4	Nachweis									
	5										
Amphibien											
Bufo bufo (Erdkröte)	1	b		V							
	2	125									
	3										
	4										
	5	Larve/Schlüpfling/diesjährig									
Bufo bufo (Erdkröte)	1	b		V							
	2										
	3	> 100									
	4										
	5	Larve/Schlüpfling/diesjährig									