

Erhebungsbogen

B

Projekt	Neuland 23	Interne Nr.	30936
		DK5 DK5-GK	6624 6626
Handlungsbedarf	Nein	DK5 - Name	Neuland-West
Bearbeitung	BRA	Biotop-Nr. alt	141 171
Räumliche Abbildung	Fläche	Kartierung	09.06.2008
Anzahl Abschnitte	1	Fläche / Länge [m²/m]	1124,0879
		Breite (lineare Abb.) [m]	

Gesetzlicher Schutz kein gesetzl. Schutz **kein gesetzlich geschütztes Biotop** **Schutz nur teilweise** **Nein**

Gesamtbewertung	6	Wertvoll
– Alter	7	Biotop hohen Alters, 100 bis 200 Jahre
– Belastungsgrad	5	Flächenhaft mittlere oder örtlich starke Belastung
– Ökolog. Funktion	6	Hohe Bedeutung in einem Biotopkomplex, für den lokalen Biotopverbund oder als Puffer
– Seltenheit	5	Seltener Biotoptyp, floristisch stark verarmt, ohne seltener Pflges. od. verbr. artenreicher Biotoptyp

Bestandsbeschreibung

Im Frühjahr bzw. Winter frisch geräumter Grabenabschnitt, derzeit mit offenbar relativ stabiler Wasserführung, rund 50 cm unter dem benachbarten Gelände, offenbar durch das Hauptgrabensystem bewässert, mit einer etwa 1,50 m breiten Wasserfläche, rund 10 bis 20 cm tief. Durchwachsen von Beständen aus Wasserfeder, Wasserstern und einer Armleuchteralgenart, örtlich mit sich entwickelndem Schilfröhricht und Froschlöffelbeständen. Das Wasser ist etwas bräunlich getrübt, hat aktuell aber eine relativ gute Wasserqualität. Am Südostende sind zahlreiche junge Grasfrösche zu beobachten.

Vorkommen an Biotoptypen

1	TF	Typ	HF	F.Anteil
2	BTYP	Biotoptyp		- gesetzl. Grundl.
3	Zusatz	Zusatz zum Biotoptypen		
4	LRT	Lebensraumtyp		
1	1		Ja	100 %
2	FGR	Nährstoffreicher Graben mit Stillgewässercharakter (2000)		
3	gw	Wasserpest-Laichkraut-Typ (gw)		

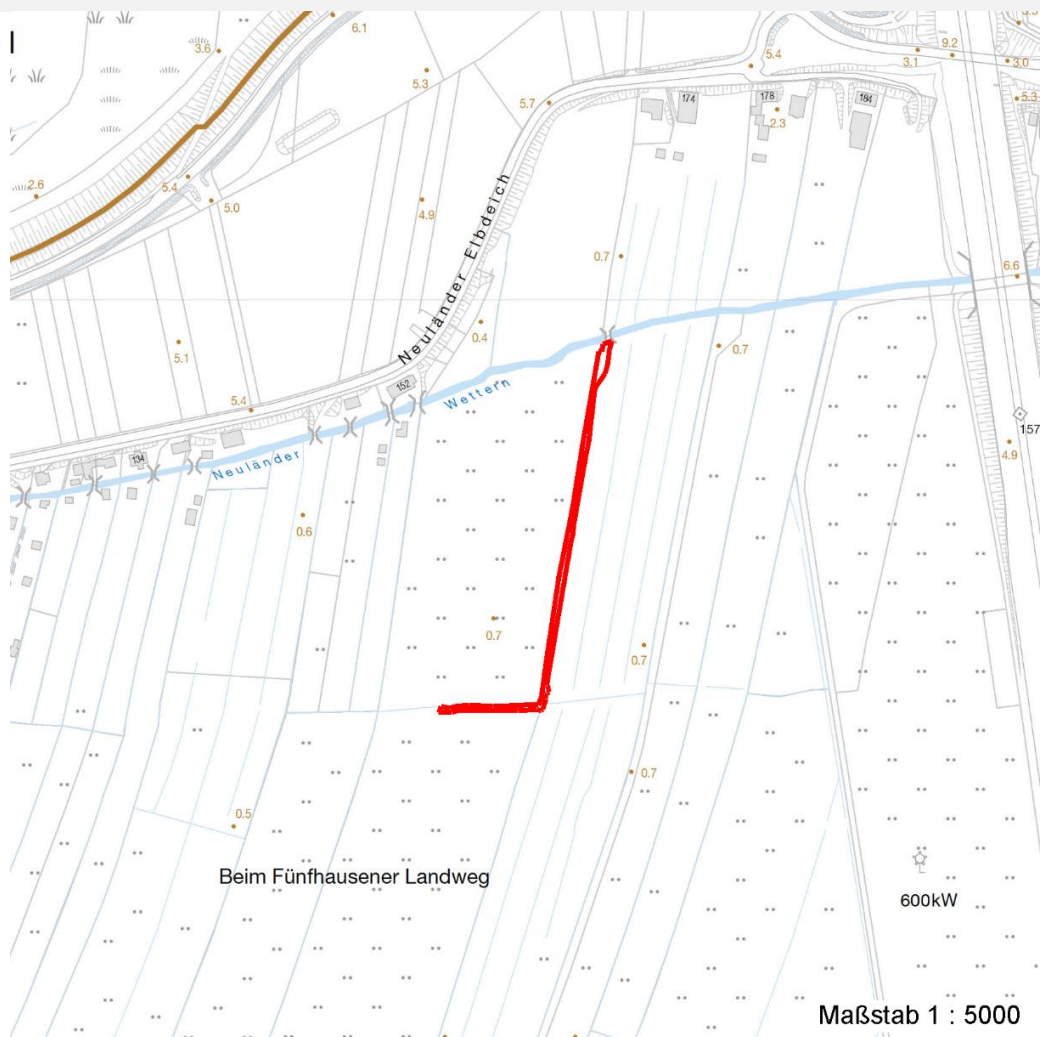
Räumliche Lage

Lagebeschreibung	Nördliches Zentrum des Untersuchungsgebietes		
Nachbarnutzung/en	Grünland, Gräben		
Rechtswert (X)	567670	Hochwert (Y)	5924830
Bezirk	Harburg	Naturraum	Hoopter Hoch- und Sietland (673.20)
Stadtteil (OT-Nr.)	Neuland (703)	Gemarkung	Neuland (718)
Digitaler Grünplan	<input type="checkbox"/> Hafengesamtgebiet	<input type="checkbox"/> Ramsargebiet	<input type="checkbox"/> EG-Vogelschutzgeb.
Ausgleichsflächen	<input checked="" type="checkbox"/> Biosphärenreservat	<input type="checkbox"/> Nationalpark	<input type="checkbox"/>
NSG / ND / LSG	LSG Neuland [HH-2025 / Anteil: 50%]		
FFH-GEBIET			
Wasserschutzgebiet			

Projekt	Neuland 23	Interne Nr.	30936
		DK5 DK5-GK	6624 6626
Handlungsbedarf	Nein	DK5 - Name	Neuland-West
Bearbeitung	BRA	Biotop-Nr. alt	141 171
Räumliche Abbildung	Fläche	Kartierung	09.06.2008
Anzahl Abschnitte	1	Fläche / Länge [m²/m]	1124,0879
		Breite (lineare Abb.) [m]	

Räumliche Lage

Karte



Weitere Erhebungsbögen

Interne Nr.	Interne Nr. Zuordnung	DK5	Biotop-Nr.	Kartierung	Zuordnung	DK5 (GK)	Biotop-Nr. (alt)
30936	97183	6624	141	03.10.2015	K	6626	171
30936	30613	6624	69	02.06.2004	<	6626	96

Zuordnung: N = nachfolgende Kartierung, K = weitere Kartierungen (zeitlich vorher oder nachher)

Weitere Angaben

Merkmal	Wert
Auswertung	
Gefährdung / Einflüsse	Entwässerung über den Hauptgraben im Norden; Entwässerung des angrenzenden Grünlandes
Wertgesichtspunkte	Vorkommen zahlreicher Libellen und Amphibien; lokal sehr bedeutender Laichplatz
zoologisch bedeutsame Strukturen	Kleingewässer, wasserführende Gräben

Erhebungsbogen

B

Projekt	Neuland 23	Interne Nr.	30936
		DK5 DK5-GK	6624 6626
Handlungsbedarf	Nein	DK5 - Name	Neuland-West
Bearbeitung	BRA	Biotop-Nr. alt	141 171
Räumliche Abbildung	Fläche	Kartierung	09.06.2008
Anzahl Abschnitte	1	Fläche / Länge [m²/m]	1124,0879
		Breite (lineare Abb.) [m]	

Weitere Angaben

Merkmal	Wert
Bedeutung für Tiergruppe	Amphibien Libellen Wassergebundene Insekten
Maßnahmen	Wasserstand im Hauptgraben auf höherem Niveau stabil halten; Wasserstandsschwankungen unterbinden
Größe	
Breite	3.00 m

Teilflächenbeschreibung

Teilflächentyp		Teilflächen-Nr.	1
Biotoptyp	Nährstoffreicher Graben mit Stillgewässercharakter (2000)	Biotoptyp	FGR
- Zusatz	Wasserpest-Laichkraut-Typ (gw)	- gesetzl. Grundl.	
FFH-LRT		FFH-LRT	
Beschreibung		Entw.potential LRT	
		Hauptfläche	Ja
		Flächenanteil	100 %
		FFH-Unters.Fläche	Nein
		Saatgutfläche	Nein

Erhebungsbogen

B

Projekt	Neuland 23	Interne Nr.	30936
		DK5 DK5-GK	6624 6626
Handlungsbedarf	Nein	DK5 - Name	Neuland-West
Bearbeitung	BRA	Biotop-Nr. alt	141 171
Räumliche Abbildung	Fläche	Kartierung	09.06.2008
Anzahl Abschnitte	1	Fläche / Länge [m²/m]	1124,0879
		Breite (lineare Abb.) [m]	

Weitere Angaben

Merkmal	Wert
Boden	
Feuchte	11 - flaches Gewässer
Reaktion	6 - schwach sauer
Stickstoffgehalt	5 - mäßig stickstoffarm
Gewässer	
Böschungshöhe	0.50 m
Gewässertiefe	0.20 m
Breite	1.50 m
Wasserführung	w - wechselnde Wasserstände
Strömung	k - keine Strömung
Trübung	w - schwache Trübung
Standort, Relief	
Böschungsneigung	steil - 1:1 bis 1:2
Belichtung	7 - halbsonnig
Veg. - Deckg./Ant.	
naturnahe Uferveg.	50 %
Schwimmb.veg.	10 %
submerse Veg.	40 %
Veg. - Zeigerwerte	
Anz. Wechselfeuchtezeiger	4
Anz. Überschwemmungsz.	1
Veg. - Soziologie	
BfN Schlüssel	01.0.01.01 - Lemnion minoris (Wasserlinsendecken) 24.0.01 - Potamogetonalia pectinati (Festwurzelnde Wasserpflanzen-Ges.) 27.0.01 - Phragmitetalia (Röhrichte und Großseggenrieder)

Zeigerwerte der Pflanzenartenliste (Auswertung)

Standort	Belichtung	halbsonnig	7,4
Boden	Feuchte	flaches Gewässer	10,9
	Stickstoff (N)	mäßig stickstoffarm	4,8
	Reaktion	schwach sauer	6
Vegetation	Mahdverträglichkeit	mäßig schnittverträglich (erster Schnitt nicht vor 1. Juli)	5,3
Zeigerwerte	Futterwert	sehr geringwertiges Futter	2,1
	Wechselfeuchteanzeiger		4
	Giftpflanzen		1
	Überschw.anzeiger		1

Pflanzenartenliste

Gruppe / Pflanzenart	MS	M	W	Vs	St	PA	Ph	Sz	VS	V	G	cf	§	Rote Liste			
														HH	ND	SH	D
Tracheobionta (Gefäßpflanzen)																	
Agrostis stolonifera (Ausläufer-Straußgras)	7	w		-	-												
Alisma plantago-aquatica (Gewöhnlicher Froschlöffel)	7	w		-	-												

Erhebungsbogen

B

Projekt	Neuland 23	Interne Nr.	30936
		DK5 DK5-GK	6624 6626
Handlungsbedarf	Nein	DK5 - Name	Neuland-West
Bearbeitung	BRA	Biotop-Nr. alt	141 171
Räumliche Abbildung	Fläche	Kartierung	09.06.2008
Anzahl Abschnitte	1	Fläche / Länge [m²/m]	1124,0879
		Breite (lineare Abb.) [m]	

Pflanzenartenliste

Gruppe / Pflanzenart	MS	M	W	Vs	St	PA	Ph	Sz	VS	V	G	cf	§	Rote Liste				
														HH	ND	SH	D	
Callitriche palustris agg. (Artengruppe Sumpf-Wasserstern)	7	h		-	-										3			
Carex acuta (Schlank-Segge)	7	w		-	-													V
Carex acutiformis (Sumpf-Segge)	7	w		-	-													
Carex hirta (Behaarte Segge)	7	w		-	-													
Hottonia palustris (Wasserfeder)	7	h		-	-								b	V			V	V
Juncus effusus (Flatter-Binse)	7	w		-	-													
Lemna minor (Kleine Wasserlinse)	7	z		-	-													
Phalaris arundinacea (Rohr-Glanzgras)	7	w		-	-													
Urtica dioica (Große Brennessel)	7	w		-	-													
Algae (Algen)																		
Chara vulgaris (Gewöhnliche Armleuchteralge)	7	h		-	-													R
Anzahl Rote Liste Arten														1	1	2	2	
Anzahl Arten														12				

MS: Mengensystem; M: Mengenangabe, W: Bewertung der Art (FFH-Monitoring), Vs: Vegetationsschicht, St: Status, PA: Autor Phänologie; Ph: Phänologie, Sz: Soziabilität, VS: Vitalitätssystem; V: Vitalität, G: Geschlecht, cf: unsichere Bestimmung, §: Schutz nach BNatSchG, HH: Rote Liste Hamburg, Nds: Rote Liste Niedersachsen, SH: Rote Liste Schleswig-Holstein, D: Rote Liste Deutschland

Tierartenliste

		Rote Liste				FFH			
		BArtSchG	HH	ND	SH	D	II	IV	V
Amphibien									
Rana temporaria (Grasfrosch)	1	b		3					v
	2	35							
	3								
	4								
	5	juveniles Tier							
Rana temporaria (Grasfrosch)	1	b		3					v
	2								
	3	21-50							
	4								
	5	juveniles Tier							
Libellen									
Ischnura elegans (Große Pechlibelle)	1	b							
	2	1							
	3								
	4								
Libellula depressa (Plattbauch)	1	b							
	2	1							
	3								
	4								

Erhebungsbogen

B

Projekt	Neuland 23	Interne Nr.	30936
		DK5 DK5-GK	6624 6626
Handlungsbedarf	Nein	DK5 - Name	Neuland-West
Bearbeitung	BRA	Biotop-Nr. alt	141 171
Räumliche Abbildung	Fläche	Kartierung	09.06.2008
Anzahl Abschnitte	1	Fläche / Länge [m²/m]	1124,0879
		Breite (lineare Abb.) [m]	

Tierartenliste

	Rote Liste				FFH						
	B	A	S	G	HH	ND	SH	D	II	IV	V
	1	B ArtSchG				Anzahl				Anzahltyp	
	2	Anzahl geschätzt				Methode				Geschlecht	
	3	Methode				Nachweis				Verhalten	
	4	Nachweis									
	5										
Libellula quadrimaculata (Vierfleck)	1	b									
	2	1									
	3										
	4										