

# Erhebungsbogen

**B**

<b>Projekt</b>	Biotopkartierung Hamburg	<b>Interne Nr.</b>	97328
		<b>DK5   DK5-GK</b>	<b>6624</b> 6626
<b>Handlungsbedarf</b>	Nein	<b>DK5 - Name</b>	Neuland-West
<b>Bearbeitung</b>	NEJ	<b>Biotop-Nr.   alt</b>	<b>134</b> 164
<b>Räumliche Abbildung</b>	Fläche	<b>Kartierung</b>	03.10.2015
<b>Anzahl Abschnitte</b>	1	<b>Fläche / Länge [m<sup>2</sup>/m]</b>	7798,3947
		<b>Breite (lineare Abb.) [m]</b>	

**Gesetzlicher Schutz**    **\_ kein gesetzl. Schutz kein gesetzlich geschütztes Biotop**    **Schutz nur teilweise**    **Nein**

<b>Gesamtbewertung</b>	5	Noch wertvoll, gut entwicklungsfähig
– <b>Alter</b>	5	Biotop mittleren Alters, 20 bis 50 Jahre
– <b>Belastungsgrad</b>	5	Flächenhaft mittlere oder örtlich starke Belastung
– <b>Ökolog. Funktion</b>	5	Bedeutung in einem Biotopkomplex, für den lokalen Biotopverbund oder als Puffer
– <b>Seltenheit</b>	5	Seltener Biotoptyp, floristisch stark verarmt, ohne seltener Pflges. od. verbr. artenreicher Biotoptyp

## Bestandsbeschreibung

Noch 2008 als "in den Vorjahren brachliegende, ehemalige Grünlandfläche" bezeichnet, dann beweidet. Benachbart zu Biotop Nr. 140, das ebenfalls zwischenzeitlich brachgefallen war. Jetzt stellt sich die Gesamtfläche als recht einheitlich dar. Eine Beweidung findet augenscheinlich nicht statt, dieses Jahr wurde bereits gemäht. Die Flatterbinse dominiert den Aspekt auf der Gesamtfläche, abflußlose Flutmulden finden sich hier (Biotop 134) nicht. Der zentrale Beetgraben ist noch erkennbar, wird aber nicht gesondert unterhalten. Die Vegetation ist offenbar recht blütenarm, von den hochwüchsigen Gräsern geprägt und auch nur mäßig artenreich.

## Vorkommen an Biotoptypen

1	TF	Typ	HF	F.Anteil
2	BTYP	Biotoptyp	- gesetzl. Grundl.	
3	Zusatz	Zusatz zum Biotoptypen		
4	LRT	Lebensraumtyp		
1	2		Ja	100 %
2	GIF	Artenarmes Grünland auf Feuchtstandorten (2000)		

## Räumliche Lage

<b>Lagebeschreibung</b>	Südlich Neuländer Elbdeich		
<b>Nachbarnutzung/en</b>	Gräben, Grünland, gartenartiges Grundstück		
<b>Rechtswert (X)</b>	567585	<b>Hochwert (Y)</b>	5924830
<b>Bezirk</b>	Harburg	<b>Naturraum</b>	Hoopter Hoch- und Sietland (673.20)
<b>Stadtteil (OT-Nr.)</b>	Neuland (703)	<b>Gemarkung</b>	Neuland (718)
<b>Digitaler Grünplan</b>	<input type="checkbox"/> <b>Hafengesamtgebiet</b>	<input type="checkbox"/> <b>Ramsargebiet</b>	<input type="checkbox"/> <b>EG-Vogelschutzgeb.</b>
<b>Ausgleichsflächen</b>	<input checked="" type="checkbox"/> <b>Biosphärenreservat</b>	<input type="checkbox"/> <b>Nationalpark</b>	<input type="checkbox"/>
<b>NSG / ND / LSG</b>	LSG Neuland [ HH-2025 / Anteil: 63% ]		
<b>FFH-GEBIET</b>			
<b>Wasserschutzgebiet</b>			

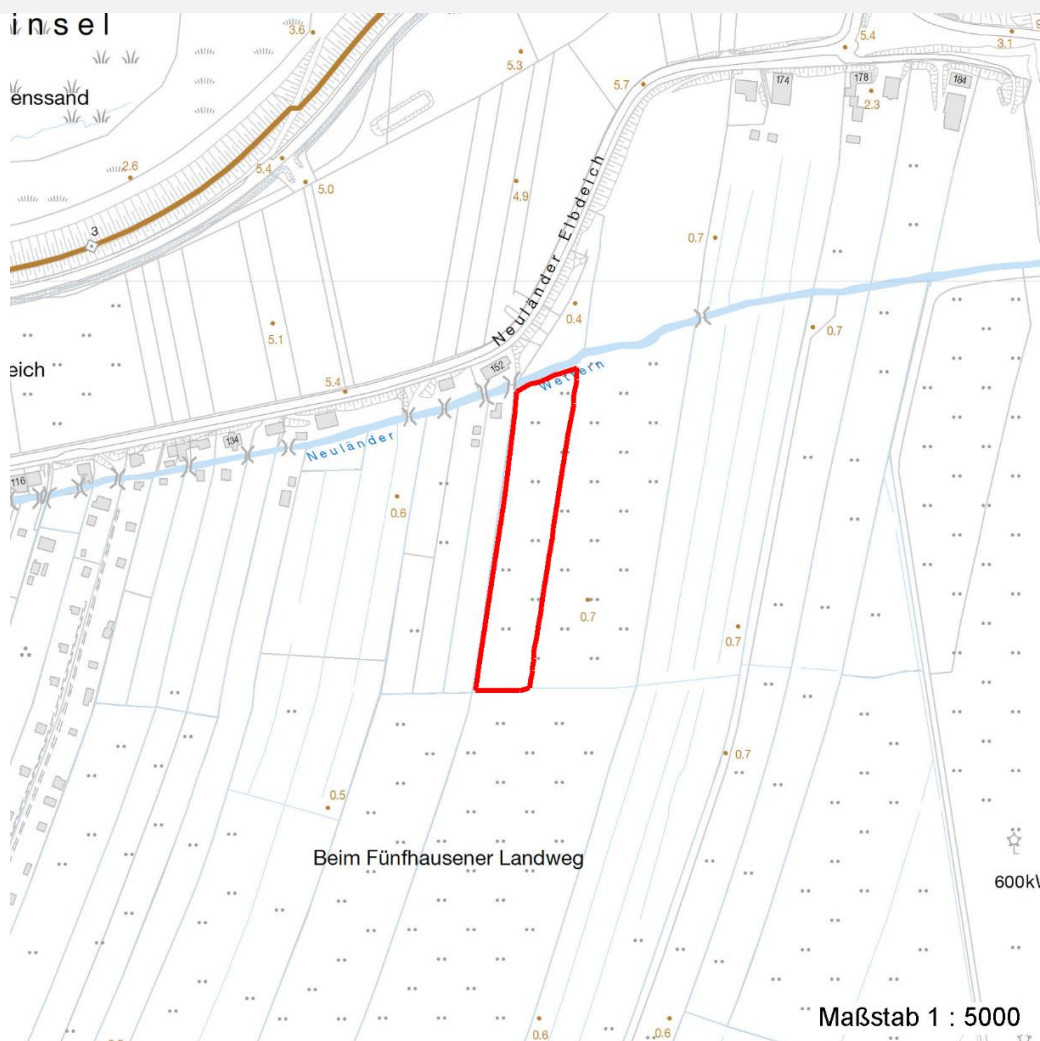
# Erhebungsbogen

**B**

<b>Projekt</b>	Biotopkartierung Hamburg	<b>Interne Nr.</b>	97328
		<b>DK5   DK5-GK</b>	<b>6624</b> 6626
<b>Handlungsbedarf</b>	Nein	<b>DK5 - Name</b>	Neuland-West
<b>Bearbeitung</b>	NEJ	<b>Biotop-Nr.   alt</b>	<b>134</b> 164
<b>Räumliche Abbildung</b>	Fläche	<b>Kartierung</b>	03.10.2015
<b>Anzahl Abschnitte</b>	1	<b>Fläche / Länge [m<sup>2</sup>/m]</b>	7798,3947
		<b>Breite (lineare Abb.) [m]</b>	

## Räumliche Lage

Karte



## Weitere Erhebungsbögen

Interne Nr.	Interne Nr. Zuordnung	DK5	Biotop-Nr.	Kartierung	Zuordnung	DK5 (GK)	Biotop-Nr. (alt)
97328	30781	6624	134	09.06.2008	K	6626	164
97328	30613	6624	69	02.06.2004	<	6626	96

Zuordnung: N = nachfolgende Kartierung, K = weitere Kartierungen (zeitlich vorher oder nachher)

## Foto

Interne Nr.	Index	Dateiname	Aufnahmerichtung
52186	0	6624_134_031015_2.JPG	
52187	0	6624_134_031015_1.JPG	

## Weitere Angaben

Merkmal	Wert
---------	------

Auswertung

08.04.2020

# Erhebungsbogen

**B**

<b>Projekt</b>	Biotopkartierung Hamburg	<b>Interne Nr.</b>	97328
		<b>DK5   DK5-GK</b>	<b>6624</b> 6626
<b>Handlungsbedarf</b>	Nein	<b>DK5 - Name</b>	Neuland-West
<b>Bearbeitung</b>	NEJ	<b>Biotop-Nr.   alt</b>	<b>134</b> 164
<b>Räumliche Abbildung</b>	Fläche	<b>Kartierung</b>	03.10.2015
<b>Anzahl Abschnitte</b>	1	<b>Fläche / Länge [m<sup>2</sup>/m]</b>	7798,3947
		<b>Breite (lineare Abb.) [m]</b>	

## Weitere Angaben

Merkmal	Wert
Maßnahmen	Grünlandnutzung fortsetzen, hohe Wasserstände im Gebiet sichern, langfristig Feuchtwiese entwickeln.

## Foto

<b>Fotodatei</b>	6624_134_031015_1.JPG	<b>Fotodatei</b>	6624_134_031015_2.JPG
<b>Bildbeschreibung</b>	k.A.	<b>Bildbeschreibung</b>	k.A.
<b>Aufnahmerichtung</b>		<b>Aufnahmerichtung</b>	



## Teilflächenbeschreibung

<b>Teilflächentyp</b>	Artenarmes Grünland auf Feuchtstandorten (2000)	<b>Teilflächen-Nr.</b>	2
<b>Biotoptyp</b>		<b>Biotoptyp</b>	GIF
- Zusatz		- gesetzl. Grundl.	
<b>FFH-LRT</b>		<b>FFH-LRT</b>	
<b>Beschreibung</b>		<b>Entw.potential LRT</b>	
		<b>Hauptfläche</b>	Ja
		<b>Flächenanteil</b>	100 %
		<b>FFH-Unters.Fläche</b>	Nein
		<b>Saatgutfläche</b>	Nein

# Erhebungsbogen

**B**

<b>Projekt</b>	Biotopkartierung Hamburg	<b>Interne Nr.</b>	97328
		<b>DK5   DK5-GK</b>	<b>6624</b> 6626
<b>Handlungsbedarf</b>	Nein	<b>DK5 - Name</b>	Neuland-West
<b>Bearbeitung</b>	NEJ	<b>Biotop-Nr.   alt</b>	<b>134</b> 164
<b>Räumliche Abbildung</b>	Fläche	<b>Kartierung</b>	03.10.2015
<b>Anzahl Abschnitte</b>	1	<b>Fläche / Länge [m<sup>2</sup>/m]</b>	7798,3947
		<b>Breite (lineare Abb.) [m]</b>	

## Zeigerwerte der Pflanzenartenliste (Auswertung)

<b>Standort</b>	<b>Belichtung</b>	halbsonnig	7,4
<b>Boden</b>	<b>Feuchte</b>	feucht	7,2
	<b>Stickstoff (N)</b>	mäßig stickstoffarm bis stickstoffreich	5,5
	<b>Reaktion</b>	mäßig sauer	5,2
<b>Vegetation</b>	<b>Mahdverträglichkeit</b>	mäßig schnittverträglich (erster Schnitt nicht vor 1. Juli)	5,3
<b>Zeigerwerte</b>	<b>Futterwert</b>	geringwertiges Futter	3,1
	<b>Wechselfeuchteanzeiger</b>		9
	<b>Giftpflanzen</b>		1
	<b>Überschw.anzeiger</b>		2

## Pflanzenartenliste

Gruppe / Pflanzenart	MS	M	W	Vs	St	PA	Ph	Sz	VS	V	G	cf	§	Rote Liste			
														HH	ND	SH	D
<b>Tracheobionta (Gefäßpflanzen)</b>																	
Agrostis stolonifera (Ausläufer-Straußgras)	7	z															
Alopecurus geniculatus (Knick-Fuchsschwanz)	7	z															
Alopecurus pratensis (Wiesen-Fuchsschwanz)	7	z															
Anthoxanthum odoratum (Gewöhnliches Ruchgras)	7	w															
Arrhenatherum elatius (Glatthafer)	7	w															
Cardamine pratensis (Wiesen-Schaumkraut)	7	w													V		
Carex acuta (Schlank-Segge)	7	z													V		
Carex hirta (Behaarte Segge)	7	z															
Carex leporina (Hasenfuß-Segge)	7	w															
Cirsium arvense (Acker-Kratzdistel)	7	z															
Dactylis glomerata (Wiesen-Knäuelgras)	7	w															
Deschampsia cespitosa (Rasen-Schmiele)	7	z															
Elymus repens (Gewöhnliche Quecke)	7	z															
Festuca pratensis (Wiesen-Schwingel)	7	w															
Glyceria maxima (Wasser-Schwaden)	7	w															
Juncus effusus (Flutter-Binse)	7	h															
Lolium perenne (Ausdauerndes Weidelgras)	7	w															
Panicum amphibium (Wasser-Knöterich)	7	z															
Phalaris arundinacea (Rohr-Glanzgras)	7	z															
Potentilla anserina (Gänse-Fingerkraut)	7	w															
Ranunculus repens (Kriechender Hahnenfuß)	7	w															
Rumex acetosa (Großer Sauerampfer)	7	w															
Rumex crispus (Krauser Ampfer)	7	w															
Trifolium dubium (Kleiner Klee)	7	w															
Urtica dioica (Große Brennnessel)	7	z															
														<b>Anzahl Rote Liste Arten</b>		<b>2</b>	
														<b>Anzahl Arten</b>		<b>25</b>	

MS: Mengensystem; M: Mengenangabe, W: Bewertung der Art (FFH-Monitoring), Vs: Vegetationsschicht, St: Status, PA: Autor Phänologie; Ph: Phänologie, Sz: Soziabilität, VS: Vitalitätssystem; V: Vitalität, G: Geschlecht, cf: unsichere Bestimmung, §: Schutz nach BNatSchG, HH: Rote Liste Hamburg, Nds: Rote Liste Niedersachsen, SH: Rote Liste Schleswig-Holstein, D: Rote Liste Deutschland