

Erhebungsbogen

B

| | | | |
|----------------------------|------------|----------------------------------|------------------|
| Projekt | Neuland 23 | Interne Nr. | 30946 |
| | | DK5 DK5-GK | 6624 6626 |
| Handlungsbedarf | Nein | DK5 - Name | Neuland-West |
| Bearbeitung | BRA | Biotop-Nr. alt | 133 163 |
| Räumliche Abbildung | Fläche | Kartierung | 09.06.2008 |
| Anzahl Abschnitte | 1 | Fläche / Länge [m²/m] | 889,5113 |
| | | Breite (lineare Abb.) [m] | |

Gesetzlicher Schutz kein gesetzl. Schutz **kein gesetzlich geschütztes Biotop** **Schutz nur teilweise** **Nein**

| | | |
|---------------------------|---|--|
| Gesamtbewertung | 6 | Wertvoll |
| – Alter | 7 | Biotop hohen Alters, 100 bis 200 Jahre |
| – Belastungsgrad | 5 | Flächenhaft mittlere oder örtlich starke Belastung |
| – Ökolog. Funktion | 7 | Sehr hohe Bedeutung in einem Biotopkomplex, für den lokalen Biotopverbund oder als Puffer |
| – Seltenheit | 5 | Seltener Biotoptyp, floristisch stark verarmt, ohne seltener Pflges. od. verbr. artenreicher Biotoptyp |

Bestandsbeschreibung

Frisch eingetiefter und ausgehobener Quergraben mit einer etwa 1,5 m breiten Wasserfläche, etwa 0,6 bis 0,7 m unter dem nördlich benachbarten Gelände. Im Süden ist das Ufer auf ca. 1 m Höhe aufgehöhht, vermutlich durch das abgelagerte Aushubmaterial, denn die südlich anschließenden Flächen liegen niedriger. Der Graben ist derzeit an der Oberfläche zu sehr hohen Anteilen überwachsen von Wasser- und Teichlinse sowie Buckel-Wasserlinse und weist Bildung von Fadenalgenbeständen auf. Das nördliche Ufer ist integriert in eine in jüngerer Zeit einsetzende Beweidung durch Ponys. Das südliche Ufer ist steil, ungenutzt und hoch aufgewachsen mit v.a. Röhrichtern aus Rohrglanzgras. Das nördliche Ufer ist örtlich vom Vieh betreten und mäßig steil geneigt. Alle Bereiche sind durch die Eingriffe in jüngerer Zeit recht deutlich ruderal geprägt. Das Gewässer selbst hat eine Wassertiefe von etwa 10 cm, einen schlammigen Grund, wird von einigen Libellen als Jagd- und wahrscheinlich auch Laichgewässer genutzt. Im Gewässer selbst finden sich jedoch kaum Hinweise auf aquatische Lebensgemeinschaften. Vereinzelt kommen Stichlinge im Gebiet vor. Kleinere Wasserkäfer besiedeln das Gewässer. Die Wasserqualität ist mäßig günstig. Das Wasser ist getrübt, leicht bräunlich.

Vorkommen an Biotoptypen

| 1 | TF | Typ | HF | F.Anteil |
|---|--------|---|----|--------------------|
| 2 | BTYP | Biotoptyp | | - gesetzl. Grundl. |
| 3 | Zusatz | Zusatz zum Biotoptypen | | |
| 4 | LRT | Lebensraumtyp | | |
| 1 | 1 | | Ja | 100 % |
| 2 | FGR | Nährstoffreicher Graben mit Stillgewässercharakter (2000) | | |
| 3 | gl | Wasserlinsen-Typ (gl) | | |

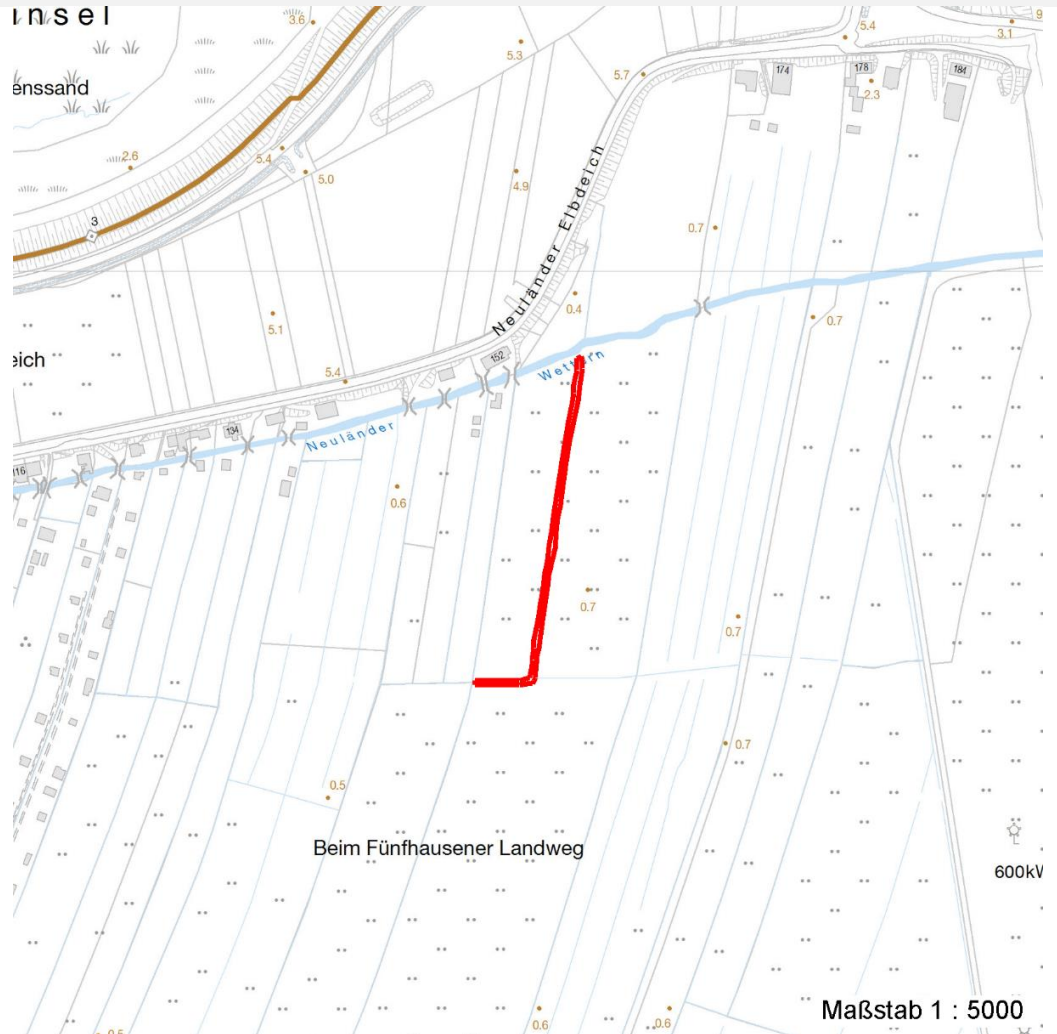
Räumliche Lage

| | | | |
|---------------------------|---|--|--|
| Lagebeschreibung | Zentrum des Untersuchungsgebietes | | |
| Nachbarnutzung/en | Grünland, Brache | | |
| Rechtswert (X) | 567600 | Hochwert (Y) | 5924816 |
| Bezirk | Harburg | Naturraum | Hoopter Hoch- und Sietland (673.20) |
| Stadtteil (OT-Nr.) | Neuland (703) | Gemarkung | Neuland (718) |
| Digitaler Grünplan | <input type="checkbox"/> Hafengesamtgebiet | <input type="checkbox"/> Ramsargebiet | <input type="checkbox"/> EG-Vogelschutzgeb. |
| Ausgleichsflächen | <input checked="" type="checkbox"/> Biosphärenreservat | <input type="checkbox"/> Nationalpark | <input type="checkbox"/> |
| NSG / ND / LSG | LSG Neuland [HH-2025 / Anteil: 52%] | | |
| FFH-GEBIET | | | |
| Wasserschutzgebiet | | | |

| | | | |
|----------------------------|------------|---|------------------|
| Projekt | Neuland 23 | Interne Nr. | 30946 |
| Handlungsbedarf | Nein | DK5 DK5-GK | 6624 6626 |
| Bearbeitung | BRA | DK5 - Name | Neuland-West |
| Räumliche Abbildung | Fläche | Biotop-Nr. alt | 133 163 |
| Anzahl Abschnitte | 1 | Kartierung | 09.06.2008 |
| | | Fläche / Länge [m²/m] | 889,5113 |
| | | Breite (lineare Abb.) [m] | |

Räumliche Lage

Karte



Weitere Erhebungsbögen

| Interne Nr. | Interne Nr. Zuordnung | DK5 | Biotop-Nr. | Kartierung | Zuordnung | DK5 (GK) | Biotop-Nr. (alt) |
|-------------|-----------------------|------|------------|------------|-----------|----------|------------------|
| 30946 | 97327 | 6624 | 133 | 06.10.2015 | K | 6626 | 163 |
| 30946 | 30613 | 6624 | 69 | 02.06.2004 | < | 6626 | 96 |

Zuordnung: N = nachfolgende Kartierung, K = weitere Kartierungen (zeitlich vorher oder nachher)

Weitere Angaben

| Merkmal | Wert |
|----------------------------------|--|
| Auswertung | |
| Gefährdung / Einflüsse | Entwässerung des Gebietes. |
| Wertgesichtspunkte | Dauerhaftes, offenes Gewässer, eventuell in den Folgejahren mit Eignung als Lebensraum für Amphibien und Libellen und besserem Bewuchs aus Wasserpflanzen. |
| zoologisch bedeutsame Strukturen | Kleingewässer, wasserführende Gräben |

Erhebungsbogen

B

| | | | |
|----------------------------|------------|---|------------------|
| Projekt | Neuland 23 | Interne Nr. | 30946 |
| | | DK5 DK5-GK | 6624 6626 |
| Handlungsbedarf | Nein | DK5 - Name | Neuland-West |
| Bearbeitung | BRA | Biotop-Nr. alt | 133 163 |
| Räumliche Abbildung | Fläche | Kartierung | 09.06.2008 |
| Anzahl Abschnitte | 1 | Fläche / Länge [m²/m] | 889,5113 |
| | | Breite (lineare Abb.) [m] | |

Weitere Angaben

| Merkmal | Wert |
|--------------------------|---|
| Bedeutung für Tiergruppe | Amphibien Libellen |
| Maßnahmen | Wasserstand im Hauptgraben im Norden, an den die Seitengräben angeschlossen sind, dringend dauerhaft auf hohem Niveau sichern, tiefe Entwässerung im Gebiet vermeiden, ggf. Graben einstauen. |
| Größe | |
| Breite | 3.00 m |

Teilflächenbeschreibung

| | | | |
|-----------------------|---|---------------------------|-------|
| Teilflächentyp | | Teilflächen-Nr. | 1 |
| Biotoptyp | Nährstoffreicher Graben mit Stillgewässercharakter (2000) | Biotoptyp | FGR |
| - Zusatz | Wasserlinsen-Typ (gl) | - gesetzl. Grundl. | |
| FFH-LRT | | FFH-LRT | |
| Beschreibung | | Entw.potential LRT | |
| | | Hauptfläche | Ja |
| | | Flächenanteil | 100 % |
| | | FFH-Unters.Fläche | Nein |
| | | Saatgutfläche | Nein |

Erhebungsbogen

B

| | | | |
|----------------------------|------------|----------------------------------|------------------|
| Projekt | Neuland 23 | Interne Nr. | 30946 |
| | | DK5 DK5-GK | 6624 6626 |
| Handlungsbedarf | Nein | DK5 - Name | Neuland-West |
| Bearbeitung | BRA | Biotop-Nr. alt | 133 163 |
| Räumliche Abbildung | Fläche | Kartierung | 09.06.2008 |
| Anzahl Abschnitte | 1 | Fläche / Länge [m²/m] | 889,5113 |
| | | Breite (lineare Abb.) [m] | |

Weitere Angaben

| Merkmal | Wert |
|---------------------------|---|
| Boden | |
| Feuchte | 9 - sehr naß |
| Reaktion | 7 - neutral |
| Stickstoffgehalt | 7 - stickstoffreich |
| Gewässer | |
| Böschungshöhe | 0.70 m |
| Gewässertiefe | 0.10 m |
| Breite | 1.50 m |
| Wasserführung | w - wechselnde Wasserstände |
| Strömung | k - keine Strömung |
| Trübung | w - schwache Trübung |
| Substrat | sc - Schlamm (Feinsubstrat organisch) |
| Standort, Relief | |
| Böschungsneigung | steil - 1:1 bis 1:2 |
| Belichtung | 7 - halbsonnig |
| Veg. - Deckg./Ant. | |
| naturnahe Uferveg. | 50 % |
| Schwimmb.veg. | 90 % |
| submerse Veg. | 0 % |
| Veg. - Zeigerwerte | |
| Anz. Wechselfeuchtezeiger | 3 |
| Anz. Überschwemmungsz. | 1 |
| Veg. - Soziologie | |
| BfN Schlüssel | 01.0.01.01 - Lemnion minoris (Wasserlinsendecken) 21.0.01 - Agrostietalia stoloniferae (Flut- und Feuchtpionierrasen) 27.0.01 - Phragmitetalia (Röhrichte und Großseggenrieder) |

Zeigerwerte der Pflanzenartenliste (Auswertung)

| | | | |
|--------------------|-------------------------------|--|-----|
| Standort | Belichtung | halbsonnig | 7,3 |
| Boden | Feuchte | sehr naß | 9,4 |
| | Stickstoff (N) | stickstoffreich | 6,7 |
| | Reaktion | neutral | 6,9 |
| Vegetation | Mahdverträglichkeit | mäßig bis gut schnittverträglich (erster Schnitt nicht vor Mitte Juni) | 5,9 |
| Zeigerwerte | Futterwert | mäßige Futterqualität | 3,8 |
| | Wechselfeuchteanzeiger | | 3 |
| | Giftpflanzen | | 0 |
| | Überschw.anzeiger | | 1 |

Pflanzenartenliste

| Gruppe / Pflanzenart | MS | M | W | Vs | St | PA | Ph | Sz | VS | V | G | cf | Rote Liste | | | |
|---|----|---|---|----|----|----|----|----|----|---|---|----|------------|----|----|----|
| | | | | | | | | | | | | | § | HH | ND | SH |
| Tracheobionta (Gefäßpflanzen) | | | | | | | | | | | | | | | | |
| Agrostis stolonifera (Ausläufer-Straußgras) | 7 | z | | - | - | | | | | | | | | | | |
| Glechoma hederacea (Gundermann) | 7 | w | | - | - | | | | | | | | | | | |
| Glyceria fluitans (Flutender Schwaden) | 7 | w | | - | - | | | | | | | | | | | |
| Juncus effusus (Flatter-Binse) | 7 | z | | - | - | | | | | | | | | | | |

Erhebungsbogen

B

| | | | |
|----------------------------|------------|---|------------------|
| Projekt | Neuland 23 | Interne Nr. | 30946 |
| | | DK5 DK5-GK | 6624 6626 |
| Handlungsbedarf | Nein | DK5 - Name | Neuland-West |
| Bearbeitung | BRA | Biotop-Nr. alt | 133 163 |
| Räumliche Abbildung | Fläche | Kartierung | 09.06.2008 |
| Anzahl Abschnitte | 1 | Fläche / Länge [m²/m] | 889,5113 |
| | | Breite (lineare Abb.) [m] | |

Pflanzenartenliste

| Gruppe / Pflanzenart | MS | M | W | Vs | St | PA | Ph | Sz | VS | V | G | cf | § | Rote Liste | | | |
|---|----|---|---|----|----|----|----|----|----|---|---|----|---|------------|----|----|---|
| | | | | | | | | | | | | | | HH | ND | SH | D |
| Lemna gibba (Bucklige Wasserlinse) | 7 | h | | - | - | | | | | | | | | | | | |
| Lemna minor (Kleine Wasserlinse) | 7 | h | | - | - | | | | | | | | | | | | |
| Persicaria maculosa (Floh-Knöterich) | 7 | w | | - | - | | | | | | | | | | | | |
| Phalaris arundinacea (Rohr-Glanzgras) | 7 | z | | - | - | | | | | | | | | | | | |
| Phragmites australis (Schilf) | 7 | w | | - | - | | | | | | | | | | | | |
| Poa trivialis (Gewöhnliches Rispengras) | 7 | z | | - | - | | | | | | | | | | | | |
| Potentilla anserina (Gänse-Fingerkraut) | 7 | w | | - | - | | | | | | | | | | | | |
| Spirodela polyrhiza (Vielwurzlige Teichlinse) | 7 | z | | - | - | | | | | | | | | | | | |
| Urtica dioica (Große Brennessel) | 7 | z | | - | - | | | | | | | | | | | | |
| Anzahl Rote Liste Arten | | | | | | | | | | | | | | | | | |
| Anzahl Arten | | | | | | | | | | | | | | 13 | | | |

MS: Mengensystem; M: Mengenangabe, W: Bewertung der Art (FFH-Monitoring), Vs: Vegetationsschicht, St: Status, PA: Autor Phänologie; Ph: Phänologie, Sz: Soziabilität, VS: Vitalitätssystem; V: Vitalität, G: Geschlecht, cf: unsichere Bestimmung, §: Schutz nach BNatSchG, HH: Rote Liste Hamburg, Nds: Rote Liste Niedersachsen, SH: Rote Liste Schleswig-Holstein, D: Rote Liste Deutschland

Tierartenliste

| | Rote Liste | | | | FFH | | | |
|---------------------------------------|-------------------------|----|----|----|-------------------|----|----|---|
| | BArtSchG | HH | ND | SH | D | II | IV | V |
| 1 | BArtSchG | | | | | | | |
| 2 | Anzahl | | | | Anzahltyp | | | |
| 3 | Anzahl geschätzt | | | | Geschlecht | | | |
| 4 | Methode | | | | Verhalten | | | |
| 5 | Nachweis | | | | | | | |
| Libellen | | | | | | | | |
| Ischnura elegans (Große Pechlibelle) | 1 | b | | | | | | |
| | 2 | 1 | | | | | | |
| | 3 | | | | | | | |
| | 4 | | | | | | | |
| Lestes sponsa (Gemeine Binsenjungfer) | 1 | b | | | | | | |
| | 2 | 1 | | | | | | |
| | 3 | | | | | | | |
| | 4 | | | | | | | |
| Libellula depressa (Plattbauch) | 1 | b | | | | | | |
| | 2 | 1 | | | | | | |
| | 3 | | | | | | | |
| | 4 | | | | | | | |
| Libellula quadrimaculata (Vierfleck) | 1 | b | | | | | | |
| | 2 | 1 | | | | | | |
| | 3 | | | | | | | |
| | 4 | | | | | | | |