

Erhebungsbogen

B

Projekt	Biotopkartierung Hamburg		Interne Nr.	97327
			DK5 DK5-GK	6624 6626
Handlungsbedarf	Nein		DK5 - Name	Neuland-West
Bearbeitung	NEJ	Kopie Ja	Biotop-Nr. alt	133 163
Räumliche Abbildung	Fläche		Kartierung	06.10.2015
Anzahl Abschnitte	1		Fläche / Länge [m²/m]	889,5113
			Breite (lineare Abb.) [m]	

Gesetzlicher Schutz **_ kein gesetzl. Schutz kein gesetzlich geschütztes Biotop** **Schutz nur teilweise** **Nein**

Gesamtbewertung	6	Wertvoll
– Alter	7	Biotop hohen Alters, 100 bis 200 Jahre
– Belastungsgrad	5	Flächenhaft mittlere oder örtlich starke Belastung
– Ökolog. Funktion	6	Hohe Bedeutung in einem Biotopkomplex, für den lokalen Biotopverbund oder als Puffer
– Seltenheit	5	Seltener Biotoptyp, floristisch stark verarmt, ohne seltener Pflges. od. verbr. artenreicher Biotoptyp

Bestandsbeschreibung

2008 eingetiefter und ausgehobener Quergraben mit einer etwa 1,5 m breiten Wasserfläche, etwa 0,6 bis 0,7 m unter dem nördlich benachbarten Gelände, mittlerweile wieder deutlich zugewachsen. Im Süden ist das Ufer auf ca. 1 m Höhe aufgehöhrt, vermutlich durch das abgelagerte Aushubmaterial, denn die südlich anschließenden Flächen liegen niedriger. Der Graben ist an der Oberfläche überwachsen von Wasser- und Teichlinse sowie Buckel-Wasserlinse und weist Bildung von Fadenalgenbeständen auf. Das südliche Ufer ist steil, ungenutzt und hoch aufgewachsen mit v.a. Röhrichtern aus Rohrglanzgras. Das nördliche Ufer ist mäßig steil geneigt. Das Gewässer hat eine Wassertiefe von etwa 10 cm, einen schlammigen Grund, wird von einigen Libellen als Jagd- und wahrscheinlich auch Laichgewässer genutzt. Im Gewässer selbst finden sich jedoch kaum Hinweise auf aquatische Lebensgemeinschaften. Vereinzelt kommen Stichlinge im Gebiet vor. Kleinere Wasserkäfer besiedeln das Gewässer. Die Wasserqualität ist mäßig günstig. Das Wasser ist getrübt, leicht bräunlich.

Vorkommen an Biotoptypen

1	TF	Typ	HF	F.Anteil
2	BTYP	Biotoptyp	- gesetzl. Grundl.	
3	Zusatz	Zusatz zum Biotoptypen		
4	LRT	Lebensraumtyp		
1	1		Ja	100 %
2	FGR	Nährstoffreicher Graben mit Stillgewässercharakter (2000)		

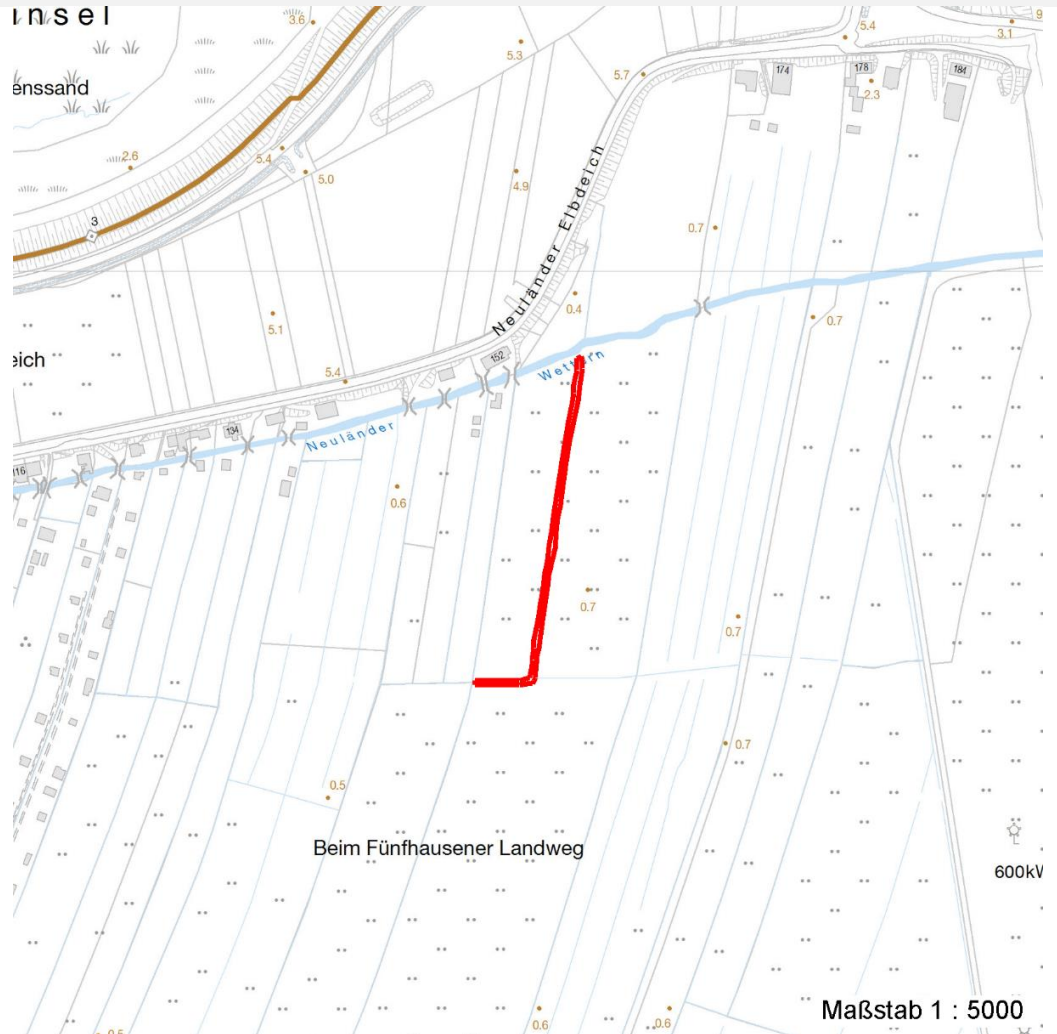
Räumliche Lage

Lagebeschreibung	Südlich Neuländer Elbdeich			
Nachbarnutzung/en	Grünland			
Rechtswert (X)	567600	Hochwert (Y)	5924816	
Bezirk	Harburg	Naturraum	Hoopter Hoch- und Sietland (673.20)	
Stadtteil (OT-Nr.)	Neuland (703)	Gemarkung	Neuland (718)	
Digitaler Grünplan	<input type="checkbox"/> Hafengesamtgebiet	<input type="checkbox"/> Ramsargebiet	<input type="checkbox"/> EG-Vogelschutzgeb.	<input type="checkbox"/>
Ausgleichsflächen	<input checked="" type="checkbox"/> Biosphärenreservat	<input type="checkbox"/> Nationalpark	<input type="checkbox"/>	
NSG / ND / LSG	LSG Neuland [HH-2025 / Anteil: 52%]			
FFH-GEBIET				
Wasserschutzgebiet				

Projekt	Biotopkartierung Hamburg		Interne Nr.	97327	
			DK5 DK5-GK	6624	6626
Handlungsbedarf	Nein		DK5 - Name	Neuland-West	
Bearbeitung	NEJ	Kopie Ja	Biotop-Nr. alt	133	163
Räumliche Abbildung	Fläche		Kartierung	06.10.2015	
Anzahl Abschnitte	1		Fläche / Länge [m²/m]	889,5113	
			Breite (lineare Abb.) [m]		

Räumliche Lage

Karte



Weitere Erhebungsbögen

Interne Nr.	Interne Nr. Zuordnung	DK5	Biotop-Nr.	Kartierung	Zuordnung	DK5 (GK)	Biotop-Nr. (alt)
97327	30946	6624	133	09.06.2008	K	6626	163
97327	30613	6624	69	02.06.2004	<	6626	96
97327	31009	6624	362	09.10.2006	/	6626	128

Zuordnung: N = nachfolgende Kartierung, K = weitere Kartierungen (zeitlich vorher oder nachher)

Weitere Angaben

Merkmal	Wert
Auswertung	
Gefährdung / Einflüsse	Entwässerung des Gebietes.
Wertgesichtspunkte	Dauerhaftes, offenes Gewässer, eventuell in den Folgejahren mit Eignung als Lebensraum für Amphibien und Libellen und besserem Bewuchs aus Wasserpflanzen.

Erhebungsbogen

B

Projekt	Biotopkartierung Hamburg	Interne Nr.	97327
		DK5 DK5-GK	6624 6626
Handlungsbedarf	Nein	DK5 - Name	Neuland-West
Bearbeitung	NEJ	Biotop-Nr. alt	133 163
Räumliche Abbildung	Fläche	Kartierung	06.10.2015
Anzahl Abschnitte	1	Fläche / Länge [m²/m]	889,5113
		Breite (lineare Abb.) [m]	

Weitere Angaben

Merkmal	Wert
zoologisch bedeutsame Strukturen Bedeutung für Tiergruppe	Kleingewässer, wasserführende Gräben Amphibien Libellen
Maßnahmen	Wasserstand im Hauptgraben im Norden, an den die Seitengräben angeschlossen sind, dringend dauerhaft auf hohem Niveau sichern, tiefe Entwässerung im Gebiet vermeiden, ggf. Graben einstauen.
Größe	
Breite	3.00 m

Teilflächenbeschreibung

Teilflächentyp		Teilflächen-Nr.	1
Biotoptyp	Nährstoffreicher Graben mit Stillgewässercharakter (2000)	Biotoptyp	FGR
- Zusatz		- gesetzl. Grundl.	
FFH-LRT		FFH-LRT	
Beschreibung		Entw.potential LRT	
		Hauptfläche	Ja
		Flächenanteil	100 %
		FFH-Unters.Fläche	Nein
		Saatgutfläche	Nein

Erhebungsbogen

B

Projekt	Biotopkartierung Hamburg		Interne Nr.	97327
			DK5 DK5-GK	6624 6626
Handlungsbedarf	Nein		DK5 - Name	Neuland-West
Bearbeitung	NEJ	Kopie Ja	Biotop-Nr. alt	133 163
Räumliche Abbildung	Fläche		Kartierung	06.10.2015
Anzahl Abschnitte	1		Fläche / Länge [m²/m]	889,5113
			Breite (lineare Abb.) [m]	

Weitere Angaben

Merkmal	Wert
Boden	
Feuchte	9 - sehr naß
Reaktion	7 - neutral
Stickstoffgehalt	7 - stickstoffreich
Gewässer	
Böschungshöhe	0.70 m
Gewässertiefe	0.10 m
Breite	1.50 m
Wasserführung	w - wechselnde Wasserstände
Strömung	k - keine Strömung
Trübung	w - schwache Trübung
Substrat	sc - Schlamm (Feinsubstrat organisch)
Standort, Relief	
Böschungsneigung	steil - 1:1 bis 1:2
Belichtung	7 - halbsonnig
Veg. - Deckg./Ant.	
naturnahe Uferveg.	50 %
Schwimmbi.veg.	90 %
submerse Veg.	0 %
Veg. - Zeigerwerte	
Anz. Wechselfeuchtezeiger	3
Anz. Überschwemmungsz.	1
Veg. - Soziologie	
BfN Schlüssel	01.0.01.01 - Lemnion minoris (Wasserlinsendecken) 21.0.01 - Agrostietalia stoloniferae (Flut- und Feuchtpionierrasen) 27.0.01 - Phragmitetalia (Röhrichte und Großseggenrieder)

Zeigerwerte der Pflanzenartenliste (Auswertung)

Standort	Belichtung	halbsonnig	7,2
Boden	Feuchte	naß	8,5
	Stickstoff (N)	stickstoffreich	6,6
	Reaktion	schwach sauer	6,4
Vegetation	Mahdverträglichkeit	mäßig bis gut schnittverträglich (erster Schnitt nicht vor Mitte Juni)	5,6
Zeigerwerte	Futterwert	mäßige Futterqualität	3,6
	Wechselfeuchteanzeiger		3
	Giftpflanzen		0
	Überschw.anzeiger		1

Pflanzenartenliste

Gruppe / Pflanzenart	MS	M	W	Vs	St	PA	Ph	Sz	VS	V	G	cf	§	Rote Liste			
														HH	ND	SH	D
Tracheobionta (Gefäßpflanzen)																	
Agrostis stolonifera (Ausläufer-Straußgras)	7	z															
Glechoma hederacea (Gundermann)	7	w															
Glyceria fluitans (Flutender Schwaden)	7	w															
Juncus effusus (Flatter-Binse)	7	z															

Erhebungsbogen

B

Projekt	Biotopkartierung Hamburg	Interne Nr.	97327
		DK5 DK5-GK	6624 6626
Handlungsbedarf	Nein	DK5 - Name	Neuland-West
Bearbeitung	NEJ	Biotop-Nr. alt	133 163
Räumliche Abbildung	Fläche	Kartierung	06.10.2015
Anzahl Abschnitte	1	Fläche / Länge [m²/m]	889,5113
		Breite (lineare Abb.) [m]	

Pflanzenartenliste

Gruppe / Pflanzenart	MS	M	W	Vs	St	PA	Ph	Sz	VS	V	G	cf	§	Rote Liste			
														HH	ND	SH	D
Lemna gibba (Bucklige Wasserlinse)	7	z															
Lemna minor (Kleine Wasserlinse)	7	z															
Persicaria maculosa (Floh-Knöterich)	7	w															
Phalaris arundinacea (Rohr-Glanzgras)	7	z															
Phragmites australis (Schilf)	7	z															
Poa trivialis (Gewöhnliches Rispengras)	7	z															
Potentilla anserina (Gänse-Fingerkraut)	7	w															
Spirodela polyrhiza (Vielwurzlige Teichlinse)	7	z															
Urtica dioica (Große Brennessel)	7	z															
Anzahl Rote Liste Arten																	
Anzahl Arten														13			

MS: Mengensystem; M: Mengenangabe, W: Bewertung der Art (FFH-Monitoring), Vs: Vegetationsschicht, St: Status, PA: Autor Phänologie; Ph: Phänologie, Sz: Soziabilität, VS: Vitalitätssystem; V: Vitalität, G: Geschlecht, cf: unsichere Bestimmung, §: Schutz nach BNatSchG, HH: Rote Liste Hamburg, Nds: Rote Liste Niedersachsen, SH: Rote Liste Schleswig-Holstein, D: Rote Liste Deutschland