

Erhebungsbogen

B

Projekt	Biotopkartierung Hamburg	Interne Nr.	97222
		DK5 DK5-GK	6624 6626
Handlungsbedarf	Nein	DK5 - Name	Neuland-West
Bearbeitung	NEJ	Biotop-Nr. alt	121 151
Räumliche Abbildung	Fläche	Kartierung	29.09.2015
Anzahl Abschnitte	2	Fläche / Länge [m²/m]	361,8859
		Breite (lineare Abb.) [m]	

Gesetzlicher Schutz	_ kein gesetzl. Schutz kein gesetzlich geschütztes Biotop	Schutz nur teilweise	Nein
----------------------------	--	-----------------------------	-------------

Gesamtbewertung	4	Verarmt, entwicklungsfähig
– Alter	5	Biotop mittleren Alters, 20 bis 50 Jahre
– Belastungsgrad	4	Flächenhaft deutliche Belastung ohne nachh. Schäden
– Ökolog. Funktion	5	Bedeutung in einem Biotopkomplex, für den lokalen Biotopverbund oder als Puffer
– Seltenheit	4	Verbr. Biotoptyp ohne biotoptypische Artenvielfalt, Ubiquisten

Bestandsbeschreibung

Flache, kaum unterhaltene Grabenmulde mit maximal 20 cm Eintiefung in das Gelände, auf rund 2m Breite von Feuchtbereichsvegetation geprägt, die im Gelände v.a. an einer Häufung von Flatterbinsen- und Seggenbeständen sowie derzeit einem Aspekt aus Wiesenschaumkraut erkennbar ist. Der Bereich ist vollständig in die benachbarte Mahd integriert. Im mittleren Abschnitt wurde der Graben offenbar in der jüngeren Vergangenheit verschüttet und ist kaum noch erkennbar. Der Graben ist wasserführend. Im Süden sind flache Anschlüsse an das Hauptgrabensystem vorhanden.

Vorkommen an Biotoptypen

1	TF	Typ	HF	F.Anteil
2	BTYP	Biotoptyp		- gesetzl. Grundl.
3	Zusatz	Zusatz zum Biotoptypen		
4	LRT	Lebensraumtyp		
1	1		Ja	100 %
2	FGV	Stark verlandeter, austrocknender Graben (2000)		
3	gz	Flutrasen-Typ (gz)		

Räumliche Lage

Lagebeschreibung	Südlich Bebauungsrand südlich Neuländer Hauptdeich		
Nachbarnutzung/en	Grünland		
Rechtswert (X)	567413	Hochwert (Y)	5924703
Bezirk	Harburg	Naturraum	Hoopter Hoch- und Sietland (673.20)
Stadtteil (OT-Nr.)	Neuland (703)	Gemarkung	Neuland (718)
Digitaler Grünplan	<input type="checkbox"/> Hafengesamtgebiet	<input type="checkbox"/> Ramsargebiet	<input type="checkbox"/> EG-Vogelschutzgeb.
Ausgleichsflächen	<input type="checkbox"/> Biosphärenreservat	<input type="checkbox"/> Nationalpark	<input type="checkbox"/>
NSG / ND / LSG	LSG Neuland [HH-2025 / Anteil: 45%]		
FFH-GEBIET			
Wasserschutzgebiet			

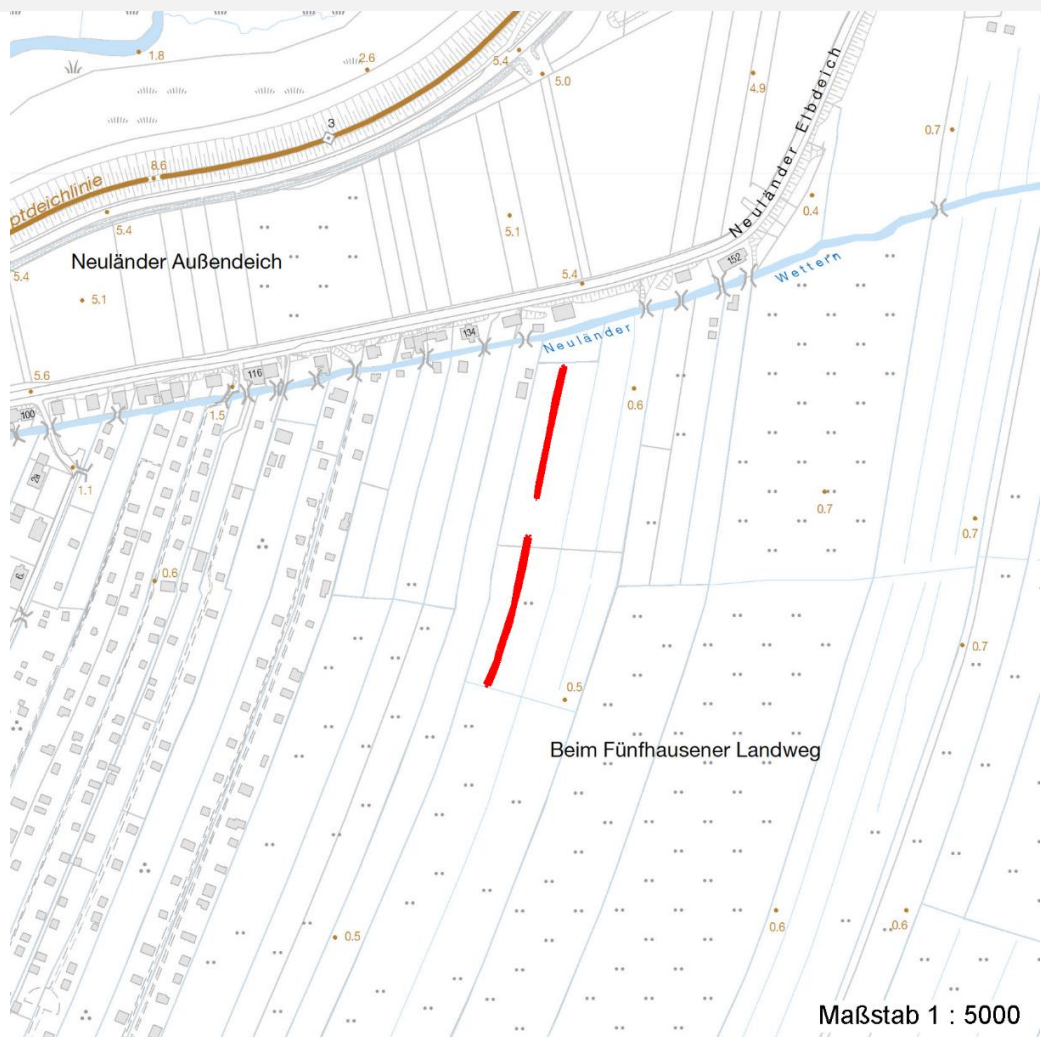
Erhebungsbogen

B

Projekt	Biotopkartierung Hamburg		Interne Nr.	97222	
			DK5 DK5-GK	6624	6626
Handlungsbedarf	Nein		DK5 - Name	Neuland-West	
Bearbeitung	NEJ	Kopie Ja	Biotop-Nr. alt	121	151
Räumliche Abbildung	Fläche		Kartierung	29.09.2015	
Anzahl Abschnitte	2		Fläche / Länge [m²/m]	361,8859	
			Breite (lineare Abb.) [m]		

Räumliche Lage

Karte



Weitere Erhebungsbögen

Interne Nr.	Interne Nr. Zuordnung	DK5	Biotop-Nr.	Kartierung	Zuordnung	DK5 (GK)	Biotop-Nr. (alt)
97222	30969	6624	121	07.05.2008	K	6626	151
97222	30612	6624	72	06.10.2006	<	6626	99

Zuordnung: N = nachfolgende Kartierung, K = weitere Kartierungen (zeitlich vorher oder nachher)

Foto

Interne Nr.	Index	Dateiname	Aufnahmerichtung
51973	0	6624_121_290915_1.JPG	

Weitere Angaben

Merkmal **Wert**

Auswertung

Gefährdung / Einflüsse

Austrocknung, Durchweidung, Trittbelastung

Erhebungsbogen

B

Projekt	Biotopkartierung Hamburg	Interne Nr.	97222
Handlungsbedarf	Nein	DK5 DK5-GK	6624 6626
Bearbeitung	NEJ	DK5 - Name	Neuland-West
Räumliche Abbildung	Fläche	Biotop-Nr. alt	121 151
Anzahl Abschnitte	2	Kartierung	29.09.2015
		Fläche / Länge [m²/m]	361,8859
		Breite (lineare Abb.) [m]	

Weitere Angaben

Merkmal	Wert
Wertgesichtspunkte Maßnahmen	Potenzielle Wuchsmöglichkeiten einer artenreicheren Niedermoorvegetation Anschlüsse an das Hauptgrabensystem verschließen, abflusslose Grabenaufweitungen und -eintiefungen anlegen.

Foto

Fotodatei	6624_121_290915_1.JPG	Fotodatei
Bildbeschreibung	k.A.	Bildbeschreibung
Aufnahmerichtung		Aufnahmerichtung



Erhebungsbogen

B

Projekt	Biotopkartierung Hamburg	Interne Nr.	97222
		DK5 DK5-GK	6624 6626
Handlungsbedarf	Nein	DK5 - Name	Neuland-West
Bearbeitung	NEJ	Biotop-Nr. alt	121 151
Räumliche Abbildung	Fläche	Kartierung	29.09.2015
Anzahl Abschnitte	2	Fläche / Länge [m²/m]	361,8859
		Breite (lineare Abb.) [m]	

Teilflächenbeschreibung

Teilflächentyp		Teilflächen-Nr.	1
Biotoptyp	Stark verlandeter, austrocknender Graben (2000)	Biotoptyp	FGV
- Zusatz	Flutrasen-Typ (gz)	- gesetzl. Grundl.	
FFH-LRT		FFH-LRT	
Beschreibung		Entw.potential LRT	
		Hauptfläche	Ja
		Flächenanteil	100 %
		FFH-Unters.Fläche	Nein
		Saatgutfläche	Nein

Weitere Angaben

Merkmal	Wert
Boden	
Feuchte	10 - zeitweise wasserüberstaut
Stickstoffgehalt	6 - mäßig stickstoffarm bis stickstoffreich
Gewässer	
Böschungshöhe	0.20 m
Breite	2.00 m
Wasserführung	h - häufig/lange austrocknend
Standort, Relief	
Böschungsneigung	sehr flach - < 1:3
Veg. - Soziologie	
BfN Schlüssel	21.0.01 - Agrostietalia stoloniferae (Flut- und Feuchtpionierassen) 27.0.01.03 - Magnocaricion (Großseggen-Sümpfe)

Zeigerwerte der Pflanzenartenliste (Auswertung)

Standort	Belichtung	halbsonnig	7,2
Boden	Feuchte	naß	8,3
	Stickstoff (N)	mäßig bis stickstoffarm	4,4
	Reaktion	schwach sauer	5,5
Vegetation	Mahdverträglichkeit	mäßig schnittverträglich (erster Schnitt nicht vor 1. Juli)	4,5
Zeigerwerte	Futterwert	fast wertloses Futter	1,5
	Wechselfeuchteanzeiger		3
	Giftpflanzen		2
	Überschw.anzeiger		5

Pflanzenartenliste

Gruppe / Pflanzenart	MS	M	W	Vs	St	PA	Ph	Sz	VS	V	G	cf	§	Rote Liste					
														HH	ND	SH	D		
Tracheobionta (Gefäßpflanzen)																			
Agrostis canina (Hunds-Straußgras)	7	w													3		3		
Anthoxanthum odoratum (Gewöhnliches Ruchgras)	7	w																	
Cardamine pratensis (Wiesen-Schaumkraut)	7	z																	V
Carex acuta (Schlank-Segge)	7	h																	V

Erhebungsbogen

B

Projekt	Biotopkartierung Hamburg		Interne Nr.	97222	
			DK5 DK5-GK	6624	6626
Handlungsbedarf	Nein		DK5 - Name	Neuland-West	
Bearbeitung	NEJ	Kopie	Biotop-Nr. alt	121	151
Räumliche Abbildung	Fläche		Kartierung	29.09.2015	
Anzahl Abschnitte	2		Fläche / Länge [m²/m]	361,8859	
			Breite (lineare Abb.) [m]		

Gruppe / Pflanzenart	MS	M	W	Vs	St	PA	Ph	Sz	VS	V	G	cf	§	Rote Liste				
														HH	ND	SH	D	
Carex disticha (Zweizeilige Segge)	7	h												V		V		
Carex vesicaria (Blasen-Segge)	7	z												2		V		
Galium palustre (Sumpf-Labkraut)	7	z																
Glyceria fluitans (Flutender Schwaden)	7	z																
Juncus effusus (Flutter-Binse)	7	h																
Lathyrus pratensis (Wiesen-Platterbse)	7	w																
Lotus pedunculatus (Sumpf-Hornklee)	7	z																V
Myosotis scorpioides agg. (Artengruppe Sumpf-vergissmeinnicht)	7	z																V
Plantago lanceolata (Spitz-Wegerich)	7	w																
Ranunculus flammula (Brennender Hahnenfuß)	7	z																V
Ranunculus repens (Kriechender Hahnenfuß)	7	w																
Taraxacum spec. (Löwenzahn)	7	w																
Anzahl Rote Liste Arten														3	8			
Anzahl Arten											16							

MS: Mengensystem; M: Mengenangabe, W: Bewertung der Art (FFH-Monitoring), Vs: Vegetationsschicht, St: Status, PA: Autor Phänologie; Ph: Phänologie, Sz: Soziabilität, VS: Vitalitätssystem; V: Vitalität, G: Geschlecht, cf: unsichere Bestimmung, §: Schutz nach BNatSchG, HH: Rote Liste Hamburg, Nds: Rote Liste Niedersachsen, SH: Rote Liste Schleswig-Holstein, D: Rote Liste Deutschland