

Erhebungsbogen

B

Projekt	B-Plan Neuland 23	Interne Nr.	30969
		DK5 DK5-GK	6624 6626
Handlungsbedarf	Nein	DK5 - Name	Neuland-West
Bearbeitung	BRA	Biotop-Nr. alt	121 151
Räumliche Abbildung	Fläche	Kartierung	07.05.2008
Anzahl Abschnitte	2	Fläche / Länge [m²/m]	361,8859
		Breite (lineare Abb.) [m]	

Gesetzlicher Schutz	_ kein gesetzl. Schutz kein gesetzlich geschütztes Biotop	Schutz nur teilweise	Nein
----------------------------	--	-----------------------------	-------------

Gesamtbewertung	4	Verarmt, entwicklungsfähig
– Alter	5	Biotop mittleren Alters, 20 bis 50 Jahre
– Belastungsgrad	4	Flächenhaft deutliche Belastung ohne nachh. Schäden
– Ökolog. Funktion	5	Bedeutung in einem Biotopkomplex, für den lokalen Biotopverbund oder als Puffer
– Seltenheit	4	Verbr. Biotoptyp ohne biotoptypische Artenvielfalt, Ubiquisten

Bestandsbeschreibung

Flache, kaum unterhaltene Grabenmulde mit maximal 20 cm Eintiefung in das Gelände, auf rund 2m Breite von Feuchtheidevegetation geprägt, die im Gelände v.a. an einer Häufung von Flatterbinsen- und Seggenbeständen sowie derzeit einem Aspekt aus Wiesenschaumkraut erkennbar ist. Der Bereich ist vollständig in die benachbarte Beweidung integriert. Im mittleren Abschnitt wurde der Graben offenbar in der jüngeren Vergangenheit verschüttet und ist kaum noch erkennbar. In Frühjahr hat eine zeitweilige Überstauung mit Wasser stattgefunden, derzeit ist der Graben jedoch vollständig ausgetrocknet. Im Norden und Süden sind flache Anschlüsse an das Hauptgrabensystem vorhanden.

Vorkommen an Biotoptypen

1	TF	Typ	HF	F.Anteil
2	BTYP	Biotoptyp		- gesetzl. Grundl.
3	Zusatz	Zusatz zum Biotoptypen		
4	LRT	Lebensraumtyp		
1	1		Ja	100 %
2	FGV	Stark verlandeter, austrocknender Graben (2000)		
3	gz	Flutrasen-Typ (gz)		

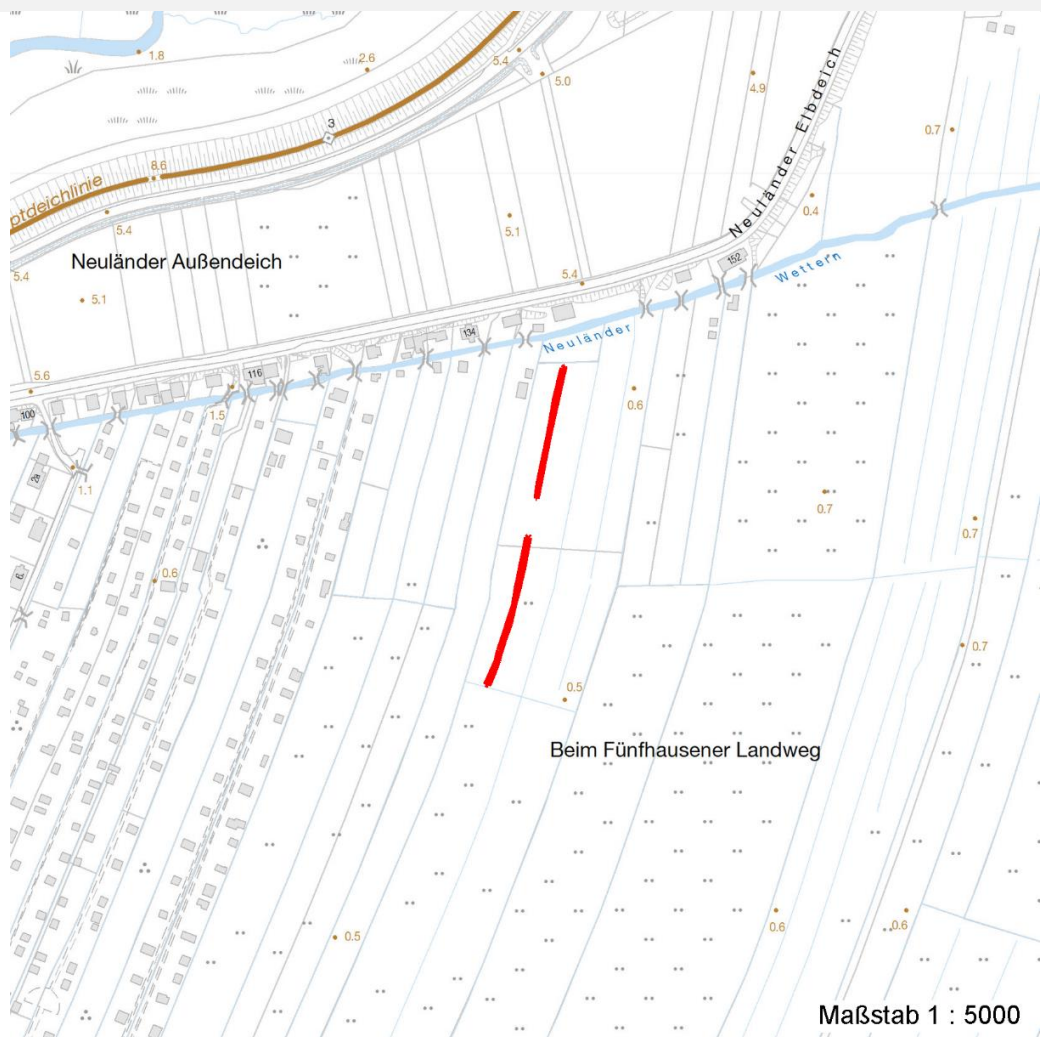
Räumliche Lage

Lagebeschreibung		Hochwert (Y)	5924703
Nachbarnutzung/en		Naturraum	Hoopter Hoch- und Sietland (673.20)
Rechtswert (X)	567413	Gemarkung	Neuland (718)
Bezirk	Harburg	Ramsargebiet	<input type="checkbox"/> EG-Vogelschutzgeb. <input type="checkbox"/>
Stadtteil (OT-Nr.)	Neuland (703)	Nationalpark	<input type="checkbox"/>
Digitaler Grünplan	<input type="checkbox"/> Hafengesamtgebiet <input type="checkbox"/>		
Ausgleichsflächen	<input type="checkbox"/> Biosphärenreservat <input type="checkbox"/>		
NSG / ND / LSG	LSG Neuland [HH-2025 / Anteil: 45%]		
FFH-GEBIET			
Wasserschutzgebiet			

Projekt	B-Plan Neuland 23	Interne Nr.	30969
		DK5 DK5-GK	6624 6626
		DK5 - Name	Neuland-West
Handlungsbedarf	Nein	Biotop-Nr. alt	121 151
Bearbeitung	BRA	Kartierung	07.05.2008
Räumliche Abbildung	Fläche	Fläche / Länge [m²/m]	361,8859
Anzahl Abschnitte	2	Breite (lineare Abb.) [m]	

Räumliche Lage

Karte



Weitere Erhebungsbögen

Interne Nr.	Interne Nr. Zuordnung	DK5	Biotop-Nr.	Kartierung	Zuordnung	DK5 (GK)	Biotop-Nr. (alt)
30969	97222	6624	121	29.09.2015	K	6626	151
30969	30612	6624	72	06.10.2006	<	6626	99

Zuordnung: N = nachfolgende Kartierung, K = weitere Kartierungen (zeitlich vorher oder nachher)

Weitere Angaben

Merkmal	Wert
Auswertung	
Gefährdung / Einflüsse	Austrocknung, Durchweidung, Trittbelastung
Wertgesichtspunkte	Potenzielle Wuchsmöglichkeiten einer artenreicheren Niedermoorvegetation
Maßnahmen	Anschlüsse an das Hauptgrabensystem verschließen, abflusslose Grabenaufweitungen und -eintiefungen anlegen.

Erhebungsbogen

B

Projekt	B-Plan Neuland 23	Interne Nr.	30969
		DK5 DK5-GK	6624 6626
Handlungsbedarf	Nein	DK5 - Name	Neuland-West
Bearbeitung	BRA	Biotop-Nr. alt	121 151
Räumliche Abbildung	Fläche	Kartierung	07.05.2008
Anzahl Abschnitte	2	Fläche / Länge [m²/m]	361,8859
		Breite (lineare Abb.) [m]	

Teilflächenbeschreibung

Teilflächentyp		Teilflächen-Nr.	1
Biotoptyp	Stark verlandeter, austrocknender Graben (2000)	Biotoptyp	FGV
- Zusatz	Flutrasen-Typ (gz)	- gesetzl. Grundl.	
FFH-LRT		FFH-LRT	
Beschreibung		Entw.potential LRT	
		Hauptfläche	Ja
		Flächenanteil	100 %
		FFH-Unters.Fläche	Nein
		Saatgutfläche	Nein

Weitere Angaben

Merkmal	Wert
Boden	
Feuchte	10 - zeitweise wasserüberstaut
Stickstoffgehalt	6 - mäßig stickstoffarm bis stickstoffreich
Gewässer	
Böschungshöhe	0.20 m
Breite	2.00 m
Wasserführung	h - häufig/lange austrocknend
Standort, Relief	
Böschungsneigung	sehr flach - < 1:3
Veg. - Soziologie	
BfN Schlüssel	21.0.01 - Agrostietalia stoloniferae (Flut- und Feuchtpionierassen) 27.0.01.03 - Magnocaricion (Großseggen-Sümpfe)

Zeigerwerte der Pflanzenartenliste (Auswertung)

Standort	Belichtung	halbsonnig	7,2
Boden	Feuchte	naß	8,3
	Stickstoff (N)	mäßig bis stickstoffarm	4,4
	Reaktion	schwach sauer	5,5
Vegetation	Mahdverträglichkeit	mäßig schnittverträglich (erster Schnitt nicht vor 1. Juli)	4,5
Zeigerwerte	Futterwert	fast wertloses Futter	1,5
	Wechselfeuchteanzeiger		3
	Giftpflanzen		2
	Überschw.anzeiger		5

Pflanzenartenliste

Gruppe / Pflanzenart	MS	M	W	Vs	St	PA	Ph	Sz	VS	V	G	cf	§	Rote Liste				
														HH	ND	SH	D	
Tracheobionta (Gefäßpflanzen)																		
Agrostis canina (Hunds-Straußgras)	7	w		-										3		3		
Anthoxanthum odoratum (Gewöhnliches Ruchgras)	7	w		-														
Cardamine pratensis (Wiesen-Schaumkraut)	7	z		-														V
Carex acuta (Schlank-Segge)	7	h		-														V

