

Erhebungsbogen

B

Projekt	B-Plan Neuland 23	Interne Nr.	30956
		DK5 DK5-GK	6624 6626
Handlungsbedarf	Nein	DK5 - Name	Neuland-West
Bearbeitung	BRA	Biotop-Nr. alt	120 150
Räumliche Abbildung	Fläche	Kartierung	07.05.2008
Anzahl Abschnitte	1	Fläche / Länge [m²/m]	694,4671
		Breite (lineare Abb.) [m]	

Gesetzlicher Schutz	_ kein gesetzl. Schutz kein gesetzlich geschütztes Biotop	Schutz nur teilweise	Nein
----------------------------	--	-----------------------------	-------------

Gesamtbewertung	5	Noch wertvoll, gut entwicklungsfähig
– Alter	5	Biotop mittleren Alters, 20 bis 50 Jahre
– Belastungsgrad	5	Flächenhaft mittlere oder örtlich starke Belastung
– Ökolog. Funktion	5	Bedeutung in einem Biotopkomplex, für den lokalen Biotopverbund oder als Puffer
– Seltenheit	5	Seltener Biotoptyp, floristisch stark verarmt, ohne seltener Pflges. od. verbr. artenreicher Biotoptyp

Bestandsbeschreibung

An der Geländeoberfläche im Süden bis 3m, im Norden um 2m breiter Grabenbereich, vollständig in die benachbart stattfindene Beweidung integriert mit rund 0,5m tiefem Kerbprofil. An der Sohle noch mit schmaler Restwasserfläche, zu hohen Anteilen von Flutrasen aus v.a. Flutendem Schwaden überwachsen, daneben mit regelmäßigem Auftreten von Flatter-Binse, Sumpf-Schachtelhalm, Wiesen-Schaumkraut, Zweizeiliger und Schlank-Segge. Die Seggen geben dem Graben einen leichten Niedermoorcharakter, der jedoch wegen der funktionsfähigen Entwässerung nach Norden weniger deutlich ausgeprägt ist als bei dem östlich benachbarten Beetgraben. Der nördlichste Teil des Grabens ist auf rund 50 m Länge intensiv unterhalten, deutlich eingetieft, hat eine direkte Verbindung zum Hauptwettern im Norden, Wasserführung rund 60 cm unter Flur und wenig erwachsenes, von Fadenalgen und Eisenockerbildung belastetes Wasser. Hier wachsen auf dem Ostufer drei in die Beweidung integrierte, totholzreiche Kopfweiden mit Stammdurchmessern um 1m.

Vorkommen an Biotoptypen

1	TF	Typ	HF	F.Anteil
2	BTYP	Biotoptyp	- gesetzl. Grundl.	
3	Zusatz	Zusatz zum Biotoptypen		
4	LRT	Lebensraumtyp		
1	1		Ja	100 %
2	FGR	Nährstoffreicher Graben mit Stillgewässercharakter (2000)		
3	gz	Flutrasen-Typ (gz)		

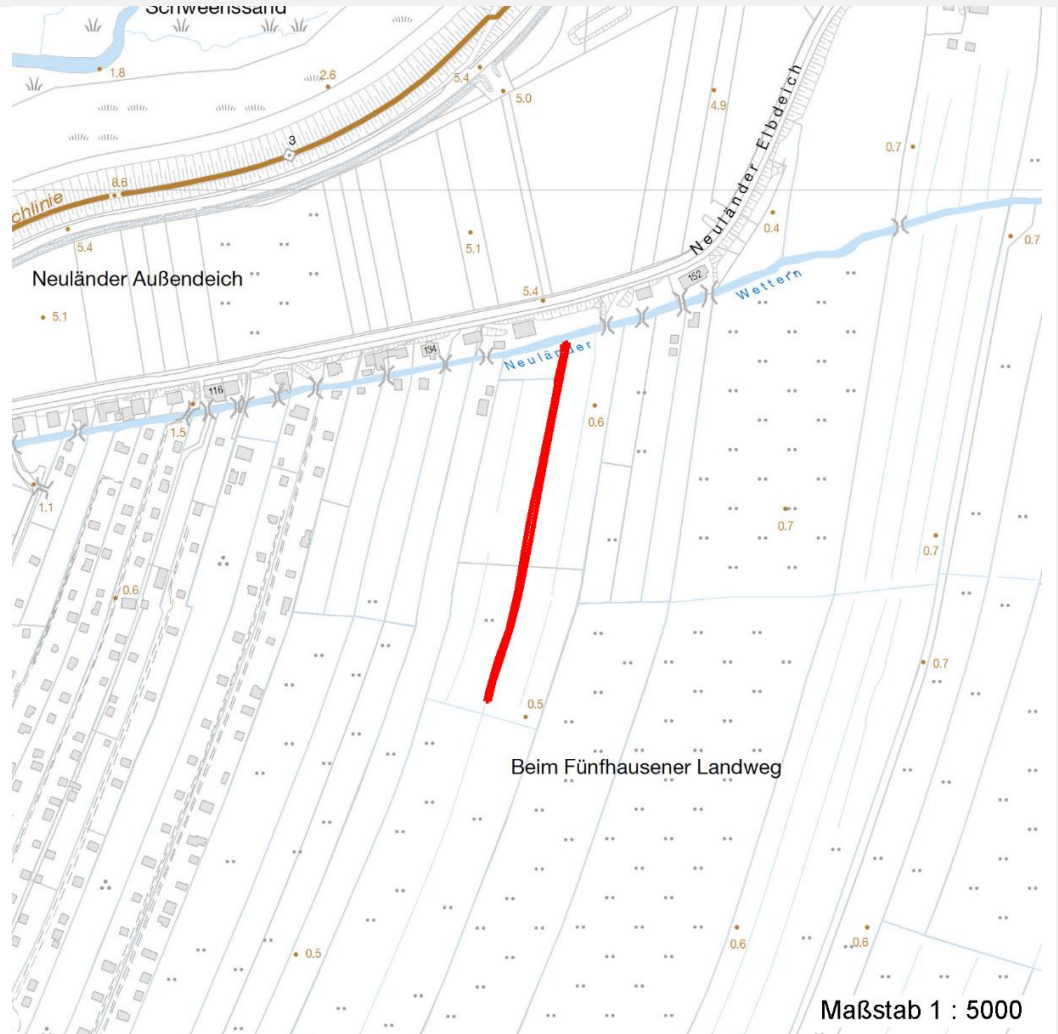
Räumliche Lage

Lagebeschreibung	Grünland, beweidet		
Nachbarnutzung/en	567453	Hochwert (Y)	5924775
Rechtswert (X)		Naturraum	Hoopter Hoch- und Sietland (673.20)
Bezirk	Harburg	Gemarkung	Neuland (718)
Stadtteil (OT-Nr.)	Neuland (703)	Ramsargebiet	<input type="checkbox"/> EG-Vogelschutzgeb. <input type="checkbox"/>
Digitaler Grünplan	<input type="checkbox"/> Hafengesamtgebiet	Nationalpark	<input type="checkbox"/>
Ausgleichsflächen	<input type="checkbox"/> Biosphärenreservat		
NSG / ND / LSG	LSG Neuland [HH-2025 / Anteil: 64%]		
FFH-GEBIET			
Wasserschutzgebiet			

Projekt	B-Plan Neuland 23	Interne Nr.	30956
		DK5 DK5-GK	6624 6626
		DK5 - Name	Neuland-West
Handlungsbedarf	Nein	Biotop-Nr. alt	120 150
Bearbeitung	BRA	Kartierung	07.05.2008
Räumliche Abbildung	Fläche	Fläche / Länge [m²/m]	694,4671
Anzahl Abschnitte	1	Breite (lineare Abb.) [m]	

Räumliche Lage

Karte



Weitere Erhebungsbögen

Interne Nr.	Interne Nr. Zuordnung	DK5	Biotop-Nr.	Kartierung	Zuordnung	DK5 (GK)	Biotop-Nr. (alt)
30956	97221	6624	120	29.09.2015	K	6626	150
30956	30612	6624	72	06.10.2006	<	6626	99

Zuordnung: N = nachfolgende Kartierung, K = weitere Kartierungen (zeitlich vorher oder nachher)

Weitere Angaben

Merkmal	Wert
Auswertung	
Gefährdung / Einflüsse	Deutliche Entwässerung des Gebietes und des Grabens selbst durch den breiten Anschluss im Norden; Verlust des Niedermoorcharakters
Wertgesichtspunkte	Noch mäßig artenreich
Maßnahmen	Alle Gräben im Gebiet im Norden gegenüber der Hauptwetteren einstauen, höhere Wasserstände schaffen und halten.

Erhebungsbogen

B

Projekt	B-Plan Neuland 23	Interne Nr.	30956
		DK5 DK5-GK	6624 6626
Handlungsbedarf	Nein	DK5 - Name	Neuland-West
Bearbeitung	BRA	Biotop-Nr. alt	120 150
Räumliche Abbildung	Fläche	Kartierung	07.05.2008
Anzahl Abschnitte	1	Fläche / Länge [m²/m]	694,4671
		Breite (lineare Abb.) [m]	

Teilflächenbeschreibung

Teilflächentyp		Teilflächen-Nr.	1
Biotoptyp	Nährstoffreicher Graben mit Stillgewässercharakter (2000)	Biotoptyp	FGR
- Zusatz	Flutrasen-Typ (gz)	- gesetzl. Grundl.	
FFH-LRT		FFH-LRT	
Beschreibung		Entw.potential LRT	
		Hauptfläche	Ja
		Flächenanteil	100 %
		FFH-Unters.Fläche	Nein
		Saatgutfläche	Nein

Weitere Angaben

Merkmal	Wert
Boden	
Feuchte	11 - flaches Gewässer
Stickstoffgehalt	5 - mäßig stickstoffarm
Standort, Relief	
Belichtung	7 - halbsonnig
Veg. - Soziologie	
BfN Schlüssel	21.0.01.01 - Agropyro(Elymo)-Rumicion (Flut- und Feuchtpionierassen) 27.0.01 - Phragmitetalia (Röhrichte und Großseggenrieder) 30.0.01.02 - Calthion (gedüngte Feuchtwiesen)

Zeigerwerte der Pflanzenartenliste (Auswertung)

Standort	Belichtung	halbsonnig	7
Boden	Feuchte	naß	8,1
	Stickstoff (N)	mäßig stickstoffarm	5,3
	Reaktion	mäßig sauer	5,5
Vegetation	Mahdverträglichkeit	mäßig schnittverträglich (erster Schnitt nicht vor 1. Juli)	5,2
Zeigerwerte	Futterwert	sehr geringwertiges Futter	1,8
	Wechselfeuchteanzeiger		5
	Giftpflanzen		4
	Überschw.anzeiger		4

Pflanzenartenliste

Gruppe / Pflanzenart	MS	M	W	Vs	St	PA	Ph	Sz	VS	V	G	cf	Rote Liste			
													§	HH	ND	SH
Tracheobionta (Gefäßpflanzen)																
Alisma plantago-aquatica (Gewöhnlicher Froschlöffel)	7	w		-												
Anthoxanthum odoratum (Gewöhnliches Ruchgras)	7	w		-												
Cardamine pratensis (Wiesen-Schaumkraut)	7	z		-											V	
Carex acuta (Schlank-Segge)	7	z		-											V	
Carex disticha (Zweizeilige Segge)	7	h		-										V	V	

Erhebungsbogen

B

Projekt	B-Plan Neuland 23	Interne Nr.	30956
		DK5 DK5-GK	6624 6626
Handlungsbedarf	Nein	DK5 - Name	Neuland-West
Bearbeitung	BRA	Biotop-Nr. alt	120 150
Räumliche Abbildung	Fläche	Kartierung	07.05.2008
Anzahl Abschnitte	1	Fläche / Länge [m²/m]	694,4671
		Breite (lineare Abb.) [m]	

Pflanzenartenliste

Gruppe / Pflanzenart	MS	M	W	Vs	St	PA	Ph	Sz	VS	V	G	cf	Rote Liste						
													§	HH	ND	SH	D		
Equisetum palustre (Sumpf-Schachtelhalm)	7	z		-															
Galium palustre (Sumpf-Labkraut)	7	z		-															
Glechoma hederacea (Gundermann)	7	w		-															
Glyceria fluitans (Flutender Schwaden)	7	h		-															
Glyceria maxima (Wasser-Schwaden)	7	w		-															
Hottonia palustris (Wasserfeder)	7	w		-										b	V			V	V
Juncus effusus (Flatter-Binse)	7	h		-															
Lathyrus pratensis (Wiesen-Platterbse)	7	w		-															
Lotus pedunculatus (Sumpf-Hornklee)	7	z		-															V
Myosotis scorpioides agg. (Artengruppe Sumpf-vergissmeinnicht)	7	w		-															V
Phalaris arundinacea (Rohr-Glanzgras)	7	w		-															
Ranunculus acris (Scharfer Hahnenfuß)	7	w		-															
Ranunculus flammula (Brennender Hahnenfuß)	7	z		-															V
Ranunculus repens (Kriechender Hahnenfuß)	7	h		-															
Rumex crispus (Krauser Ampfer)	7	w		-															
Taraxacum spec. (Löwenzahn)	7	w		-															
Anzahl Rote Liste Arten													2	7	1				
Anzahl Arten													21						

MS: Mengensystem; M: Mengenangabe, W: Bewertung der Art (FFH-Monitoring), Vs: Vegetationsschicht, St: Status, PA: Autor Phänologie; Ph: Phänologie, Sz: Soziabilität, VS: Vitalitätssystem; V: Vitalität, G: Geschlecht, cf: unsichere Bestimmung, §: Schutz nach BNatSchG, HH: Rote Liste Hamburg, Nds: Rote Liste Niedersachsen, SH: Rote Liste Schleswig-Holstein, D: Rote Liste Deutschland