

Erhebungsbogen

B

Projekt	B-Plan Neuland 23	Interne Nr.	30947
		DK5 DK5-GK	6624 6626
Handlungsbedarf	Nein	DK5 - Name	Neuland-West
Bearbeitung	BRA	Biotop-Nr. alt	118 148
Räumliche Abbildung	Fläche	Kartierung	07.05.2008
Anzahl Abschnitte	1	Fläche / Länge [m²/m]	854,421
		Breite (lineare Abb.) [m]	

Gesetzlicher Schutz	_ kein gesetzl. Schutz kein gesetzlich geschütztes Biotop	Schutz nur teilweise	Nein
----------------------------	--	-----------------------------	-------------

Gesamtbewertung	5	Noch wertvoll, gut entwicklungsfähig
– Alter	6	Biotop mittleren Alters, 50 bis 100 Jahre
– Belastungsgrad	4	Flächenhaft deutliche Belastung ohne nachh. Schäden
– Ökolog. Funktion	6	Hohe Bedeutung in einem Biotopkomplex, für den lokalen Biotopverbund oder als Puffer
– Seltenheit	5	Seltener Biotoptyp, floristisch stark verarmt, ohne seltener Pflges. od. verbr. artenreicher Biotoptyp

Bestandsbeschreibung

Grenzgraben zwischen einer beweideten Grünlandfläche im Westen und einer Brache, bzw. einer Lagerfläche im Osten mit rund 1,5-2m breiter Wasserfläche, mehr als 0,5m unter dem benachbarten Gelände. Das Ufer auf der Ostseite ist durch die ausbleibende Nutzung von einem hochwüchsigen Schilfröhricht bewachsen und z. T. mit Kratzbeere und Rosen verbuschen. Hier findet eine Teilbeschattung des Gewässers statt. Im mittleren Abschnitt ist der Graben von einigen älteren, vielstämmigen kopfbaumartigen Silberweiden mit Stammdurchmessern von rund 40cm überschattet, die im Ostufer wachsen. Im Westen reicht Weidenutzung mit grünlandartiger Vegetation bis an das Gewässer heran. Das Ufer ist hier betreten, etwas zerklüftet und im unteren Teil auf geringer Breite von Flutrasen-, Feuchtwiesenarten und Arten der Röhrichte und Staudenfluren bewachsen. Das Gewässer hat eine Tiefe von 10-20 cm, ist an der Oberfläche fast vollständig von Wasserlinsen überwachsen, daneben mit einem größeren Bestand von Dreifurchiger Wasserlinse und Fadenalgenbildungen. Das Wasser ist klar, leicht bräunlich von Eisenverbindungen gefärbt.

Vorkommen an Biotoptypen

1	TF	Typ	HF	F.Anteil
2	BTYP	Biotoptyp	- gesetzl. Grundl.	
3	Zusatz	Zusatz zum Biotoptypen		
4	LRT	Lebensraumtyp		
1	1		Ja	100 %
2	FGR	Nährstoffreicher Graben mit Stillgewässercharakter (2000)		
3	gf	Froschbiß-Flußampfer-Typ (gf)		

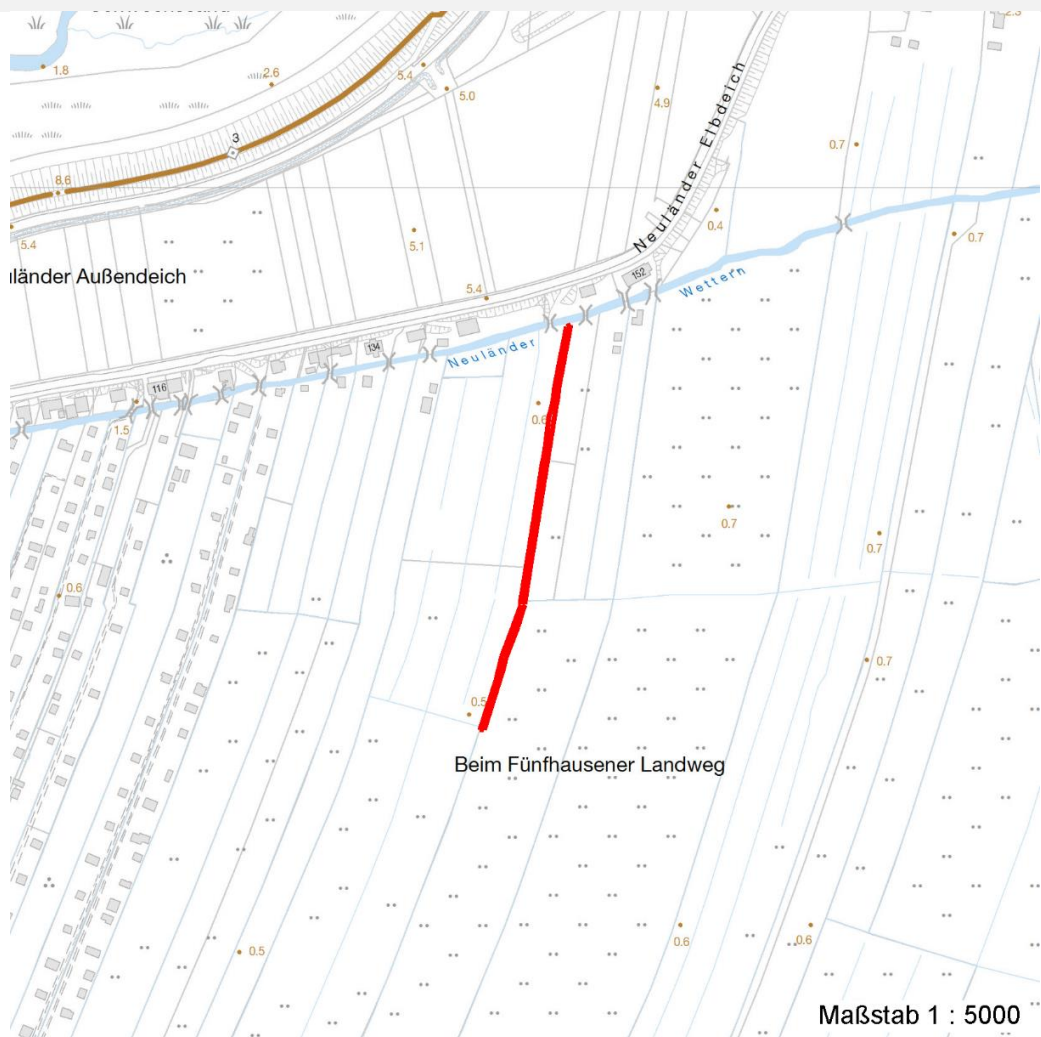
Räumliche Lage

Lagebeschreibung			
Nachbarnutzung/en			
Rechtswert (X)	567492	Hochwert (Y)	5924770
Bezirk	Harburg	Naturraum	Hoopter Hoch- und Sietland (673.20)
Stadtteil (OT-Nr.)	Neuland (703)	Gemarkung	Neuland (718)
Digitaler Grünplan	<input type="checkbox"/> Hafengesamtgebiet	<input type="checkbox"/> Ramsargebiet	<input type="checkbox"/> EG-Vogelschutzgeb.
Ausgleichsflächen	<input type="checkbox"/> Biosphärenreservat	<input type="checkbox"/> Nationalpark	<input type="checkbox"/>
NSG / ND / LSG	LSG Neuland [HH-2025 / Anteil: 60%]		
FFH-GEBIET			
Wasserschutzgebiet			

Projekt	B-Plan Neuland 23	Interne Nr.	30947
		DK5 DK5-GK	6624 6626
		DK5 - Name	Neuland-West
Handlungsbedarf	Nein	Biotop-Nr. alt	118 148
Bearbeitung	BRA	Kartierung	07.05.2008
Räumliche Abbildung	Fläche	Fläche / Länge [m²/m]	854,421
Anzahl Abschnitte	1	Breite (lineare Abb.) [m]	

Räumliche Lage

Karte



Weitere Erhebungsbögen

Interne Nr.	Interne Nr. Zuordnung	DK5	Biotop-Nr.	Kartierung	Zuordnung	DK5 (GK)	Biotop-Nr. (alt)
30947	97220	6624	118	29.09.2015	K	6626	148
30947	30612	6624	72	06.10.2006	<	6626	99

Zuordnung: N = nachfolgende Kartierung, K = weitere Kartierungen (zeitlich vorher oder nachher)

Weitere Angaben

Merkmal	Wert
Auswertung	
Gefährdung / Einflüsse	Schlechte Wasserqualität, deutlich entwässernde Wirkung für die benachbarten Flächen, niedrige Wasserstände, starke Wasserstandsschwankungen, steile Ufer, Bildung von Eisenocker
Wertgesichtspunkte	Vermutlich dauerhafte Wasserführung, Eignung als Laichgewässer für Amphibien und Libellen

Erhebungsbogen

B

Projekt	B-Plan Neuland 23	Interne Nr.	30947
		DK5 DK5-GK	6624 6626
Handlungsbedarf	Nein	DK5 - Name	Neuland-West
Bearbeitung	BRA	Biotop-Nr. alt	118 148
Räumliche Abbildung	Fläche	Kartierung	07.05.2008
Anzahl Abschnitte	1	Fläche / Länge [m²/m]	854,421
		Breite (lineare Abb.) [m]	

Weitere Angaben

Merkmal	Wert
zoologisch bedeutsame Strukturen	Kleingewässer
Bedeutung für Tiergruppe	Libellen Amphibien Wassergebundene Insekten
Maßnahmen	Graben gegenüber dem Hauptgrabensystem im Norden einstauen, dauerhaft höhere Wasserstände einstellen und sichern.

Teilflächenbeschreibung

Teilflächentyp		Teilflächen-Nr.	1
Biotoptyp	Nährstoffreicher Graben mit Stillgewässercharakter (2000)	Biotoptyp	FGR
- Zusatz	Froschbiß-Flußampfer-Typ (gf)	- gesetzl. Grundl.	
FFH-LRT		FFH-LRT	
Beschreibung		Entw.potential LRT	
		Hauptfläche	Ja
		Flächenanteil	100 %
		FFH-Unters.Fläche	Nein
		Saatgutfläche	Nein

Weitere Angaben

Merkmal	Wert
Boden	
Feuchte	10 - zeitweise wasserüberstaut
Stickstoffgehalt	6 - mäßig stickstoffarm bis stickstoffreich
Gewässer	
Böschungshöhe	0.60 m
Gewässertiefe	0.15 m
Breite	1.50 m
Wasserführung	w - wechselnde Wasserstände
Strömung	k - keine Strömung
Trübung	k - klar, keine Trübung
Färbung	bräunlich
Standort, Relief	
Böschungsneigung	steil - 1:1 bis 1:2
Belichtung	7 - halbsonnig
Veg. - Soziologie	
BfN Schlüssel	01.0.01.01 - Lemnion minoris (Wasserlinsendecken) 27.0.01 - Phragmitetalia (Röhrichte und Großseggenrieder) 30.0.01 - Molinietalia caeruleae (Feuchtwiesen)

Erhebungsbogen

B

Projekt	B-Plan Neuland 23	Interne Nr.	30947
		DK5 DK5-GK	6624 6626
Handlungsbedarf	Nein	DK5 - Name	Neuland-West
Bearbeitung	BRA	Biotop-Nr. alt	118 148
Räumliche Abbildung	Fläche	Kartierung	07.05.2008
Anzahl Abschnitte	1	Fläche / Länge [m²/m]	854,421
		Breite (lineare Abb.) [m]	

Zeigerwerte der Pflanzenartenliste (Auswertung)

Standort	Belichtung	halbsonnig	7
Boden	Feuchte	zeitweise wasserüberstaut	9,6
	Stickstoff (N)	mäßig stickstoffarm bis stickstoffreich	5,7
	Reaktion	neutral	6,6
Vegetation	Mahdverträglichkeit	mäßig schnittverträglich (erster Schnitt nicht vor 1. Juli)	4,7
Zeigerwerte	Futterwert	geringwertiges Futter	2,5
	Wechselfeuchteanzeiger		6
	Giftpflanzen		2
	Überschw.anzeiger		5

Pflanzenartenliste

Gruppe / Pflanzenart	MS	M	W	Vs	St	PA	Ph	Sz	VS	V	G	cf	§	Rote Liste			
														HH	ND	SH	D
Tracheobionta (Gefäßpflanzen)																	
Agrostis stolonifera (Ausläufer-Straußgras)	7	z		-													
Carex acuta (Schlank-Segge)	7	z		-											V		
Carex acutiformis (Sumpf-Segge)	7	z		-													
Carex hirta (Behaarte Segge)	7	w		-													
Cerastium holosteoides (Gewöhnliches Hornkraut)	7	w		-													
Cirsium palustre (Sumpf-Kratzdistel)	7	w		-													
Epilobium hirsutum (Zottiges Weidenröschen)	7	w		-													
Equisetum palustre (Sumpf-Schachtelhalm)	7	w		-													
Galium palustre (Sumpf-Labkraut)	7	z		-													
Glechoma hederacea (Gundermann)	7	w		-													
Glyceria fluitans (Flutender Schwaden)	7	z		-													
Glyceria maxima (Wasser-Schwaden)	7	w		-													
Juncus effusus (Flutter-Binse)	7	z		-													
Lathyrus pratensis (Wiesen-Platterbse)	7	w		-													
Lemna minor (Kleine Wasserlinse)	7	h		-													
Lemna trisulca (Dreifurchige Wasserlinse)	7	h		-											V		
Lotus pedunculatus (Sumpf-Hornklee)	7	w		-											V		
Lythrum salicaria (Blut-Weiderich)	7	w		-													
Myosotis scorpioides agg. (Artengruppe Sumpf-vergissmeinnicht)	7	w		-											V		
Phalaris arundinacea (Rohr-Glanzgras)	7	w		-													
Phragmites australis (Schilf)	7	z		-													
Poa pratensis (Wiesen-Rispengras)	7	w		-													
Ranunculus sceleratus (Gift-Hahnenfuß)	7	w		-													
Rorippa amphibia (Wasser-Sumpfkresse)	7	w		-													
Rosa canina (Hunds-Rose)	7	w		-													
Rubus caesius (Kratzbeere)	7	z		-													
Rumex hydrolapathum (Fluss-Ampfer)	7	w		-													
Salix caprea (Sal-Weide)	7	w		-													
Spirodela polyrhiza (Vielwurzlige Teichlinse)	7	z		-													
Stellaria media (Vogelmiere)	7	w		-													
Symphytum officinale (Echter Beinwell)	7	w		-													
Urtica dioica (Große Brennessel)	7	w		-													

Erhebungsbogen

B

Projekt	B-Plan Neuland 23	Interne Nr.	30947
		DK5 DK5-GK	6624 6626
Handlungsbedarf	Nein	DK5 - Name	Neuland-West
Bearbeitung	BRA	Biotop-Nr. alt	118 148
Räumliche Abbildung	Fläche	Kartierung	07.05.2008
Anzahl Abschnitte	1	Fläche / Länge [m²/m]	854,421
		Breite (lineare Abb.) [m]	

Pflanzenartenliste

Gruppe / Pflanzenart	MS	M	W	Vs	St	PA	Ph	Sz	VS	V	G	cf	§	Rote Liste			
														HH	ND	SH	D
Anzahl Rote Liste Arten														1	3		
Anzahl Arten														32			

MS: Mengensystem; M: Mengenangabe, W: Bewertung der Art (FFH-Monitoring), Vs: Vegetationsschicht, St: Status, PA: Autor Phänologie; Ph: Phänologie, Sz: Soziabilität, VS: Vitalitätssystem; V: Vitalität, G: Geschlecht, cf: unsichere Bestimmung, §: Schutz nach BNatSchG, HH: Rote Liste Hamburg, Nds: Rote Liste Niedersachsen, SH: Rote Liste Schleswig-Holstein, D: Rote Liste Deutschland

Tierartenliste

		Rote Liste				FFH		
		B	A	S	G	H	N	S
1	B	A	S	G	H	N	S	V
2	Anzahl				Anzahltyp			
3	Anzahl geschätzt				Geschlecht			
4	Methode				Verhalten			
5	Nachweis							
Amphibien								
Rana temporaria (Grasfrosch)	1	b		3				v
	2	1						
	3							
	4							
	5	juveniles Tier						
Rana temporaria (Grasfrosch)	1	b		3				v
	2	1						
	3							
	4							
	5	juveniles Tier						