

Erhebungsbogen

B

Projekt	Biotopkartierung Hamburg	Interne Nr.	97219
		DK5 DK5-GK	6624 6626
Handlungsbedarf	Nein	DK5 - Name	Neuland-West
Bearbeitung	NEJ	Biotop-Nr. alt	117 147
Räumliche Abbildung	Fläche	Kartierung	29.09.2015
Anzahl Abschnitte	3	Fläche / Länge [m²/m]	14160,7485
		Breite (lineare Abb.) [m]	

Gesetzlicher Schutz kein gesetzl. Schutz **kein gesetzlich geschütztes Biotop** **Schutz nur teilweise** **Nein**

Gesamtbewertung	5	Noch wertvoll, gut entwicklungsfähig
– Alter	6	Biotop mittleren Alters, 50 bis 100 Jahre
– Belastungsgrad	5	Flächenhaft mittlere oder örtlich starke Belastung
– Ökolog. Funktion	5	Bedeutung in einem Biotopkomplex, für den lokalen Biotopverbund oder als Puffer
– Seltenheit	5	Seltener Biotoptyp, floristisch stark verarmt, ohne seltener Pflges. od. verbr. artenreicher Biotoptyp

Bestandsbeschreibung

Frich gemähtes Grünland (ohne Weidezaun) mit altem Beet-Grabenrelief. Die Beete sind jeweils leicht aufgewölbt, die Gräben unterschiedlich weit eingetieft. Die Flurabstände liegen derzeit meist über 0,5 m. Die Vegetation erscheint wenig wüchsig, vermutlich nur extensiv gedüngt, in relativ gutem, wenig verunkrautetem Pflegezustand mit hohen Anteilen der Arten der Weidelgras-Weißkleewiden, jedoch mit hohen Anteilen von zeitweilige Nässe anzeigenden Flutrasenarten wie Flutender Schwaden und Kriechender Hahnenfuß. Die Vegetation ist mäßig artenreich und durch Aspekte aus Kriechendem Hahnenfuß, Gänseblümchen und Wiesen-Schaumkraut örtlich und zeitweilig blütenreich. Der Boden ist offenbar aufgrund der Entwässerung und zeitweiligen Intensivnutzung rein mineralisch und lehmig. Die Niedermoorelemente sind auf die Gräben im Gebiet reduziert.

Vorkommen an Biotoptypen

1	TF	Typ	HF	F.Anteil
2	BTYP	Biotoptyp	- gesetzl. Grundl.	
3	Zusatz	Zusatz zum Biotoptypen		
4	LRT	Lebensraumtyp		
1	1		Ja	100 %
2	GMZ	Sonstiges mesophiles Grünland (2000)		

Räumliche Lage

Lagebeschreibung	Nördlich Neuländer Straße		
Nachbarnutzung/en	Grünland, Gräben		
Rechtswert (X)	567467	Hochwert (Y)	5924760
Bezirk	Harburg	Naturraum	Hoopter Hoch- und Sietland (673.20)
Stadtteil (OT-Nr.)	Neuland (703)	Gemarkung	Neuland (718)
Digitaler Grünplan	<input type="checkbox"/> Hafengesamtgebiet	<input type="checkbox"/> Ramsargebiet	<input type="checkbox"/> EG-Vogelschutzgeb.
Ausgleichsflächen	<input type="checkbox"/> Biosphärenreservat	<input type="checkbox"/> Nationalpark	<input type="checkbox"/>
NSG / ND / LSG	LSG Neuland [HH-2025 / Anteil: 59%]		
FFH-GEBIET			
Wasserschutzgebiet			

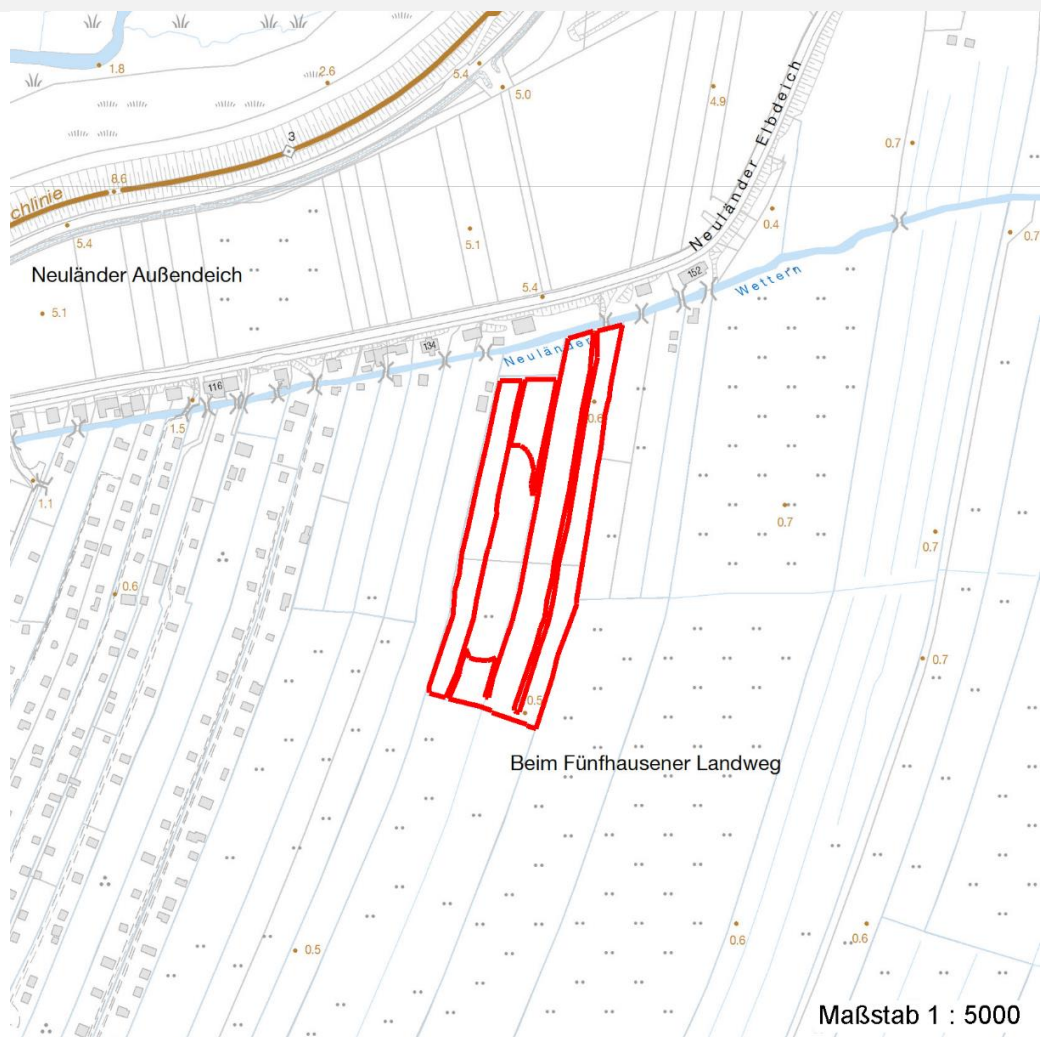
Erhebungsbogen

B

Projekt	Biotopkartierung Hamburg	Interne Nr.	97219
		DK5 DK5-GK	6624 6626
Handlungsbedarf	Nein	DK5 - Name	Neuland-West
Bearbeitung	NEJ	Biotop-Nr. alt	117 147
Räumliche Abbildung	Fläche	Kartierung	29.09.2015
Anzahl Abschnitte	3	Fläche / Länge [m²/m]	14160,7485
		Breite (lineare Abb.) [m]	

Räumliche Lage

Karte



Weitere Erhebungsbögen

Interne Nr.	Interne Nr. Zuordnung	DK5	Biotop-Nr.	Kartierung	Zuordnung	DK5 (GK)	Biotop-Nr. (alt)
97219	30698	6624	117	07.05.2008	K	6626	147
97219	30612	6624	72	06.10.2006	<	6626	99

Zuordnung: N = nachfolgende Kartierung, K = weitere Kartierungen (zeitlich vorher oder nachher)

Foto

Interne Nr.	Index	Dateiname	Aufnahmerichtung
51968	0	6624_117_290915_2.JPG	
51969	0	6624_117_290915_1.JPG	

Weitere Angaben

Merkmal	Wert
---------	------

Auswertung

08.04.2020

Erhebungsbogen

B

Projekt	Biotopkartierung Hamburg	Interne Nr.	97219
		DK5 DK5-GK	6624 6626
Handlungsbedarf	Nein	DK5 - Name	Neuland-West
Bearbeitung	NEJ	Biotop-Nr. alt	117 147
Räumliche Abbildung	Fläche	Kartierung	29.09.2015
Anzahl Abschnitte	3	Fläche / Länge [m²/m]	14160,7485
		Breite (lineare Abb.) [m]	

Weitere Angaben

Merkmal	Wert
Gefährdung / Einflüsse	Starke Entwässerung des Gebiets, mäßig intensive Nutzung
Wertgesichtspunkte	Mäßig altes, teils blütenreiches Grünland
Maßnahmen	Wasserstand im Gebiet anheben.

Foto

Fotodatei	6624_117_290915_1.JPG	Fotodatei	6624_117_290915_2.JPG
Bildbeschreibung	k.A.	Bildbeschreibung	k.A.
Aufnahmerichtung		Aufnahmerichtung	



Teilflächenbeschreibung

Teilflächentyp		Teilflächen-Nr.	1
Biotoptyp	Sonstiges mesophiles Grünland (2000)	Biotoptyp	GMZ
- Zusatz		- gesetzl. Grundl.	
FFH-LRT		FFH-LRT	
Beschreibung		Entw.potential LRT	
		Hauptfläche	Ja
		Flächenanteil	100 %
		FFH-Unters.Fläche	Nein
		Saatgutfläche	Nein

Weitere Angaben

Merkmal	Wert
Boden	
Feuchte	6 - mäßig feucht und wechselfeucht
Stickstoffgehalt	7 - stickstoffreich
Standort, Relief	
Belichtung	7 - halbsonnig
Veg. - Soziologie	
BfN Schlüssel	30.0.02.03.0.01 - Lolio-Cynosuretum (Weidelgras-Weißklee-Weide)

Projekt	Biotopkartierung Hamburg		Interne Nr.	97219	
			DK5 DK5-GK	6624	6626
Handlungsbedarf	Nein		DK5 - Name	Neuland-West	
Bearbeitung	NEJ	Kopie	Biotop-Nr. alt	117	147
Räumliche Abbildung	Fläche	Ja	Kartierung	29.09.2015	
Anzahl Abschnitte	3		Fläche / Länge [m²/m]	14160,7485	
			Breite (lineare Abb.) [m]		

Zeigerwerte der Pflanzenartenliste (Auswertung)

Standort	Belichtung	halbsonnig	7
Boden	Feuchte	mäßig feucht und wechselfeucht	6
	Stickstoff (N)	mäßig stickstoffarm bis stickstoffreich	6,4
	Reaktion	schwach sauer	6
Vegetation	Mahdverträglichkeit	gut schnittverträglich	7,3
Zeigerwerte	Futterwert	ausreichende Futterqualität	4,7
	Wechselfeuchteanzeiger		4
	Giftpflanzen		1
	Überschw.anzeiger		0

Pflanzenartenliste

Gruppe / Pflanzenart	MS	M	W	Vs	St	PA	Ph	Sz	VS	V	G	cf	§	Rote Liste			
														HH	ND	SH	D
Tracheobionta (Gefäßpflanzen)																	
Agrostis capillaris (Rotes Straußgras)	7	w															
Agrostis stolonifera (Ausläufer-Straußgras)	7	w															
Alopecurus pratensis (Wiesen-Fuchsschwanz)	7	z															
Anthoxanthum odoratum (Gewöhnliches Ruchgras)	7	z															
Bellis perennis (Ausdauerndes Gänseblümchen)	7	w															
Cardamine pratensis (Wiesen-Schaumkraut)	7	w													V		
Carex hirta (Behaarte Segge)	7	w															
Cerastium glomeratum (Knäuel-Hornkraut)	7	w															
Dactylis glomerata (Wiesen-Knäuelgras)	7	w															
Glechoma hederacea (Gundermann)	7	w															
Holcus lanatus (Wolliges Honiggras)	7	z															
Juncus effusus (Flatter-Binse)	7	z															
Lamium purpureum (Purpurrote Taubnessel)	7	w															
Lolium perenne (Ausdauerndes Weidelgras)	7	h															
Plantago lanceolata (Spitz-Wegerich)	7	z															
Poa pratensis (Wiesen-Rispengras)	7	w															
Ranunculus repens (Kriechender Hahnenfuß)	7	h															
Rumex acetosa (Großer Sauerampfer)	7	w															
Rumex crispus (Krauser Ampfer)	7	w															
Taraxacum spec. (Löwenzahn)	7	z															
Trifolium repens (Weiß-Klee)	7	z															
Anzahl Rote Liste Arten														1			
Anzahl Arten														21			

MS: Mengensystem; M: Mengenangabe, W: Bewertung der Art (FFH-Monitoring), Vs: Vegetationsschicht, St: Status, PA: Autor Phänologie; Ph: Phänologie, Sz: Soziabilität, VS: Vitalitätssystem, V: Vitalität, G: Geschlecht, cf: unsichere Bestimmung, §: Schutz nach BNatSchG, HH: Rote Liste Hamburg, Nds: Rote Liste Niedersachsen, SH: Rote Liste Schleswig-Holstein, D: Rote Liste Deutschland