

Erhebungsbogen

B

Projekt	B-Plan Neuland 23	Interne Nr.	30698
		DK5 DK5-GK	6624 6626
Handlungsbedarf	Nein	DK5 - Name	Neuland-West
Bearbeitung	BRA	Biotop-Nr. alt	117 147
Räumliche Abbildung	Fläche	Kartierung	07.05.2008
Anzahl Abschnitte	3	Fläche / Länge [m²/m]	14160,7485
		Breite (lineare Abb.) [m]	

Gesetzlicher Schutz	_ kein gesetzl. Schutz kein gesetzlich geschütztes Biotop	Schutz nur teilweise	Nein
----------------------------	--	-----------------------------	-------------

Gesamtbewertung	5	Noch wertvoll, gut entwicklungsfähig
– Alter	5	Biotop mittleren Alters, 20 bis 50 Jahre
– Belastungsgrad	5	Flächenhaft mittlere oder örtlich starke Belastung
– Ökolog. Funktion	5	Bedeutung in einem Biotopkomplex, für den lokalen Biotopverbund oder als Puffer
– Seltenheit	5	Seltener Biotoptyp, floristisch stark verarmt, ohne seltener Pflges. od. verbr. artenreicher Biotoptyp

Bestandsbeschreibung

Zeitweilig beweidetes Grünland mit altem Beet-Grabenrelief. Die Beete sind jeweils leicht aufgewölbt, die Gräben unterschiedlich weit eingetieft (vgl. Nachbarbiotope. V.a. über die Randgräben findet eine deutliche Entwässerung statt. Die Flurabstände liegen derzeit meist über 0,5 m. Die Vegetation erscheint wenig wüchsig, vermutlich nur extensiv gedüngt, in relativ gutem, wenig verunkrautetem Pflegezustand mit hohen Anteilen der Arten der Weidelgras-Weißkleewiden, jedoch mit hohen Anteilen von zeitweilige Nässe anzeigenden Flutrasenarten wie Flutender Schwaden und Kriechender Hahnenfuß. Der Boden zwischen den Pflanze wirkt z. T. offen und ist vermutlich zeitweilig durch Trittbelastungen gekennzeichnet. Die Vegetation ist mäßig artenreich und durch Aspekte aus Kriechendem Hahnenfuß, Gänseblümchen und Wiesen-Schaumkraut örtlich und zeitweilig blütenreich. Der Boden ist offenbar aufgrund der Entwässerung und zeitweiligen Intensivnutzung rein mineralisch und lehmig. Die Niedermoorelement sind auf die Gräben im Gebiet reduziert.

Vorkommen an Biototypen

1	TF	Typ	HF	F.Anteil
2	BTYP	Biototyp	- gesetzl. Grundl.	
3	Zusatz	Zusatz zum Biototypen		
4	LRT	Lebensraumtyp		
1	1		Ja	100 %
2	GMZ	Sonstiges mesophiles Grünland (2000)		

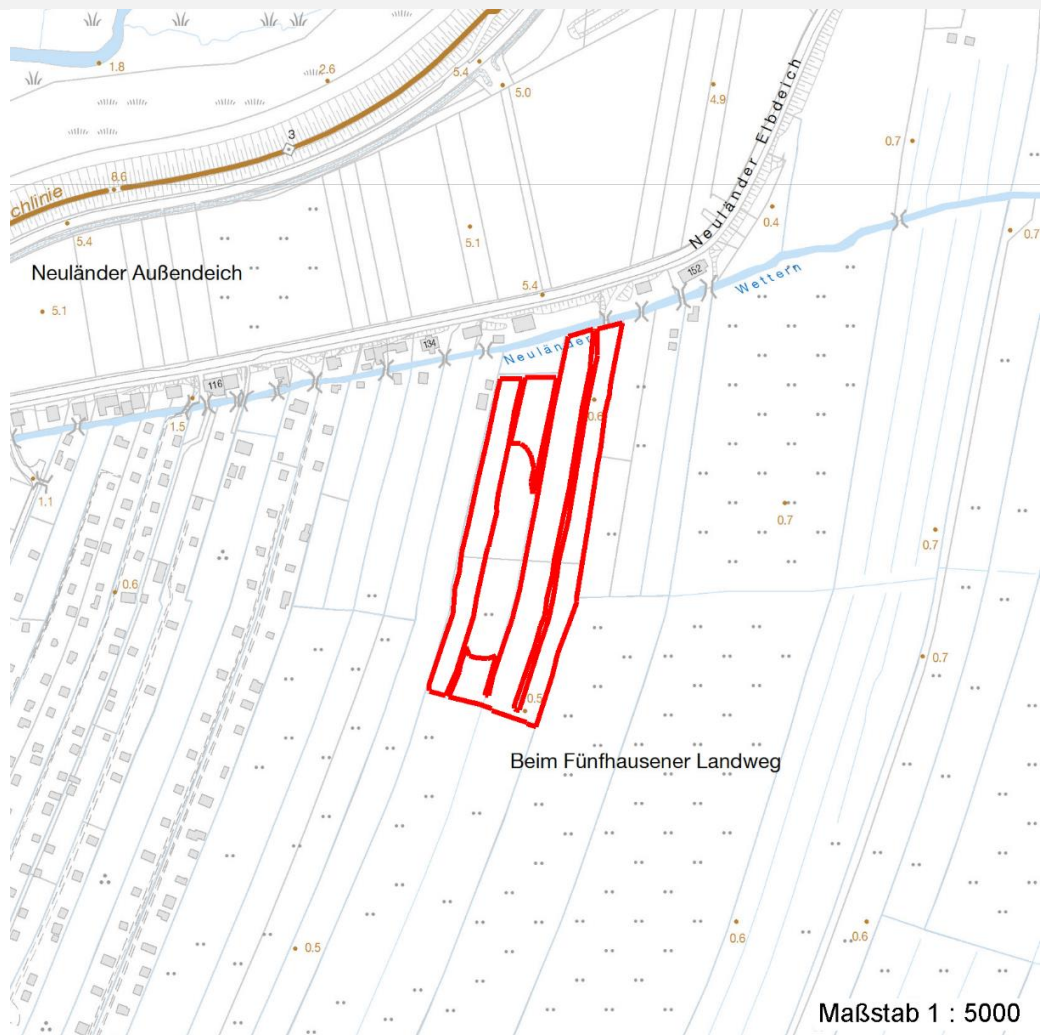
Räumliche Lage

Lagebeschreibung			
Nachbarnutzung/en			
Rechtswert (X)	567467	Hochwert (Y)	5924760
Bezirk	Harburg	Naturraum	Hoopter Hoch- und Sietland (673.20)
Stadtteil (OT-Nr.)	Neuland (703)	Gemarkung	Neuland (718)
Digitaler Grünplan	<input type="checkbox"/> Hafengesamtgebiet	<input type="checkbox"/> Ramsargebiet	<input type="checkbox"/> EG-Vogelschutzgeb.
Ausgleichsflächen	<input type="checkbox"/> Biosphärenreservat	<input type="checkbox"/> Nationalpark	<input type="checkbox"/>
NSG / ND / LSG	LSG Neuland [HH-2025 / Anteil: 59%]		
FFH-GEBIET			
Wasserschutzgebiet			

Projekt	B-Plan Neuland 23	Interne Nr.	30698
		DK5 DK5-GK	6624 6626
		DK5 - Name	Neuland-West
Handlungsbedarf	Nein	Biotop-Nr. alt	117 147
Bearbeitung	BRA	Kartierung	07.05.2008
Räumliche Abbildung	Fläche	Fläche / Länge [m²/m]	14160,7485
Anzahl Abschnitte	3	Breite (lineare Abb.) [m]	

Räumliche Lage

Karte



Weitere Erhebungsbögen

Interne Nr.	Interne Nr. Zuordnung	DK5	Biotop-Nr.	Kartierung	Zuordnung	DK5 (GK)	Biotop-Nr. (alt)
30698	97219	6624	117	29.09.2015	K	6626	147
30698	30612	6624	72	06.10.2006	<	6626	99

Zuordnung: N = nachfolgende Kartierung, K = weitere Kartierungen (zeitlich vorher oder nachher)

Weitere Angaben

Merkmal	Wert
Auswertung	
Gefährdung / Einflüsse	Starke Entwässerung des Gebiets, mäßig intensive Nutzung
Wertgesichtspunkte	Mäßig altes, teils blütenreiches Grünland
Maßnahmen	Wasserstand im Gebiet anheben.

Erhebungsbogen

B

Projekt	B-Plan Neuland 23	Interne Nr.	30698
		DK5 DK5-GK	6624 6626
Handlungsbedarf	Nein	DK5 - Name	Neuland-West
Bearbeitung	BRA	Biotop-Nr. alt	117 147
Räumliche Abbildung	Fläche	Kartierung	07.05.2008
Anzahl Abschnitte	3	Fläche / Länge [m²/m]	14160,7485
		Breite (lineare Abb.) [m]	

Teilflächenbeschreibung

Teilflächentyp		Teilflächen-Nr.	1
Biototyp	Sonstiges mesophiles Grünland (2000)	Biototyp	GMZ
- Zusatz		- gesetzl. Grundl.	
FFH-LRT		FFH-LRT	
Beschreibung		Entw.potential LRT	
		Hauptfläche	Ja
		Flächenanteil	100 %
		FFH-Unters.Fläche	Nein
		Saatgutfläche	Nein

Weitere Angaben

Merkmal	Wert
Boden	
Feuchte	6 - mäßig feucht und wechselfeucht
Stickstoffgehalt	7 - stickstoffreich
Standort, Relief	
Belichtung	7 - halbsonnig
Veg. - Soziologie	
BfN Schlüssel	30.0.02.03.0.01 - Lolio-Cynosuretum (Weidelgras-Weißklee-Weide)

Zeigerwerte der Pflanzenartenliste (Auswertung)

Standort	Belichtung	halbsonnig	7
Boden	Feuchte	mäßig feucht und wechselfeucht	6,1
	Stickstoff (N)	stickstoffreich	6,7
	Reaktion	schwach sauer	6,4
Vegetation	Mahdverträglichkeit	gut bis überaus schnitt- oder beweidungsverträglich	7,5
Zeigerwerte	Futterwert	ausreichende Futterqualität	4,9
	Wechselfeuchteanzeiger		4
	Giftpflanzen		1
	Überschw.anzeiger		1

Pflanzenartenliste

Gruppe / Pflanzenart	MS	M	W	Vs	St	PA	Ph	Sz	VS	V	G	cf	§	Rote Liste			
														HH	ND	SH	D
Tracheobionta (Gefäßpflanzen)																	
Agrostis stolonifera (Ausläufer-Straußgras)	7	w		-													
Alopecurus pratensis (Wiesen-Fuchsschwanz)	7	z		-													
Anthoxanthum odoratum (Gewöhnliches Ruchgras)	7	z		-													
Bellis perennis (Ausdauerndes Gänseblümchen)	7	w		-													
Cardamine pratensis (Wiesen-Schaumkraut)	7	w		-											V		
Carex hirta (Behaarte Segge)	7	w		-													
Cerastium glomeratum (Knäuel-Hornkraut)	7	w		-													
Glechoma hederacea (Gundermann)	7	w		-													
Glyceria fluitans (Flutender Schwaden)	7	z		-													

Erhebungsbogen

B

Projekt	B-Plan Neuland 23	Interne Nr.	30698
		DK5 DK5-GK	6624 6626
Handlungsbedarf	Nein	DK5 - Name	Neuland-West
Bearbeitung	BRA	Biotop-Nr. alt	117 147
Räumliche Abbildung	Fläche	Kartierung	07.05.2008
Anzahl Abschnitte	3	Fläche / Länge [m²/m]	14160,7485
		Breite (lineare Abb.) [m]	

Gruppe / Pflanzenart	MS	M	W	Vs	St	PA	Ph	Sz	VS	V	G	cf	§	Rote Liste				
														HH	ND	SH	D	
Holcus lanatus (Wolliges Honiggras)	7	z		-														
Lamium purpureum (Purpurrote Taubnessel)	7	w		-														
Lolium perenne (Ausdauerndes Weidelgras)	7	h		-														
Plantago lanceolata (Spitz-Wegerich)	7	z		-														
Plantago major major (Großer Wegerich)	7	w		-														
Poa annua (Einjähriges Rispengras)	7	z		-														
Poa pratensis (Wiesen-Rispengras)	7	w		-														
Ranunculus repens (Kriechender Hahnenfuß)	7	h		-														
Rumex crispus (Krauser Ampfer)	7	w		-														
Taraxacum spec. (Löwenzahn)	7	z		-														
Trifolium repens (Weiß-Klee)	7	z		-														
Anzahl Rote Liste Arten													1					
Anzahl Arten													20					

MS: Mengensystem; M: Mengenangabe, W: Bewertung der Art (FFH-Monitoring), Vs: Vegetationsschicht, St: Status, PA: Autor Phänologie; Ph: Phänologie, Sz: Soziabilität, VS: Vitalitätssystem; V: Vitalität, G: Geschlecht, cf: unsichere Bestimmung, §: Schutz nach BNatSchG, HH: Rote Liste Hamburg, Nds: Rote Liste Niedersachsen, SH: Rote Liste Schleswig-Holstein, D: Rote Liste Deutschland