

Erhebungsbogen

B

Projekt	Neuland 23	Interne Nr.	30908
		DK5 DK5-GK	6624 6626
Handlungsbedarf	Nein	DK5 - Name	Neuland-West
Bearbeitung	BRA	Biotop-Nr. alt	108 138
Räumliche Abbildung	Fläche	Kartierung	07.05.2008
Anzahl Abschnitte	1	Fläche / Länge [m²/m]	1817,9184
		Breite (lineare Abb.) [m]	

Gesetzlicher Schutz **_ kein gesetzl. Schutz kein gesetzlich geschütztes Biotop** **Schutz nur teilweise** **Nein**

Gesamtbewertung	7	Besonders wertvoll
– Alter	7	Biotop hohen Alters, 100 bis 200 Jahre
– Belastungsgrad	6	Flächenhaft geringe oder örtlich stärkere oder Vorbelastung mit deutlichem Einfluß
– Ökolog. Funktion	7	Sehr hohe Bedeutung in einem Biotopkomplex, für den lokalen Biotopverbund oder als Puffer
– Seltenheit	6	Seltener Biotoptyp, ohne seltene oder bedrohte Pflges., ungesättigtes Artenspektrum, reliktsische RL-Arten

Bestandsbeschreibung

Grenzgraben im Grünland, beiderseits mit mäßig intensiv genutztem Grünland mit Flurabständen von rund 50 cm, mit einer etwa 2 m breiten Wasserfläche, die leicht bräunlich gefärbt ist, von Fadenalgen durchwachsen, geringe Eisenockerbildungen aufweist, vermutlich relativ intensiv unterhalten wird. Der Graben ist im Norden an den nächsten Hauptgraben angeschlossen, weist deutliche Wasserstandsschwankungen auf und ist derzeit bereits deutlich abgesunken, an der Wasseroberfläche bedeckt von Wasser- und Teichlinsen, eingestreut mit Vorkommen von Dreifurchiger Wasserlinse und etwas Froschbiß. Vermutlich mit dauerhafter Wasserführung, in Teilen mit sich entwickelndem Röhricht aus Schilf. Die Ufer sind recht steil bis fast senkrecht geneigt, auf der Ostseite etwas stärker abgeflacht, von einer zeitweiligen Beweidung, v.a. im Norden findet offenbar eine regelmäßige Beweidung statt. Die Grünlandvegetation der angrenzenden Flächen reicht eng an das Gewässer heran, gewässertypische Vegetation ist nur auf einem schmalen Streifen von wenigen Dezimetern ausgebildet. Hier treten Arten der nitrophytischen Röhrichte wie Rohrglanzgras, Schilf und höhere Anteile von Flußampfer auf. Daneben nehmen Seggen und Flatterbinse höhere Flächenanteile ein. Insgesamt ist der Aufwuchs mäßig artenreich. Untergetauchte Vegetation ist nur an sehr wenigen Stellen entwickelt, im wesentlichen ist der Gewässergrund von einer dicken Schlammauflage geprägt. Die freie Wasserfläche ist nur wenige Zentimeter hoch.

Vorkommen an Biotoptypen

1	TF	Typ	HF	F.Anteil
2	BTYP	Biotoptyp	- gesetzl. Grundl.	
3	Zusatz	Zusatz zum Biotoptypen		
4	LRT	Lebensraumtyp		
1	1		Ja	100 %
2	FGR	Nährstoffreicher Graben mit Stillgewässercharakter (2000)		
3	gf	Froschbiß-Flußampfer-Typ (gf)		

Räumliche Lage

Lagebeschreibung	Westrand des Untersuchungsgebietes		
Nachbarnutzung/en	Grünland		
Rechtswert (X)	567357	Hochwert (Y)	5924606
Bezirk	Harburg	Naturraum	Hoopter Hoch- und Sietland (673.20)
Stadtteil (OT-Nr.)	Neuland (703)	Gemarkung	Neuland (718)
Digitaler Grünplan	<input type="checkbox"/> Hafengesamtgebiet	<input type="checkbox"/> Ramsargebiet	<input type="checkbox"/> EG-Vogelschutzgeb.
Ausgleichsflächen	<input type="checkbox"/> Biosphärenreservat	<input type="checkbox"/> Nationalpark	<input type="checkbox"/>
NSG / ND / LSG	LSG Neuland [HH-2025 / Anteil: 22%]		
FFH-GEBIET			
Wasserschutzgebiet			

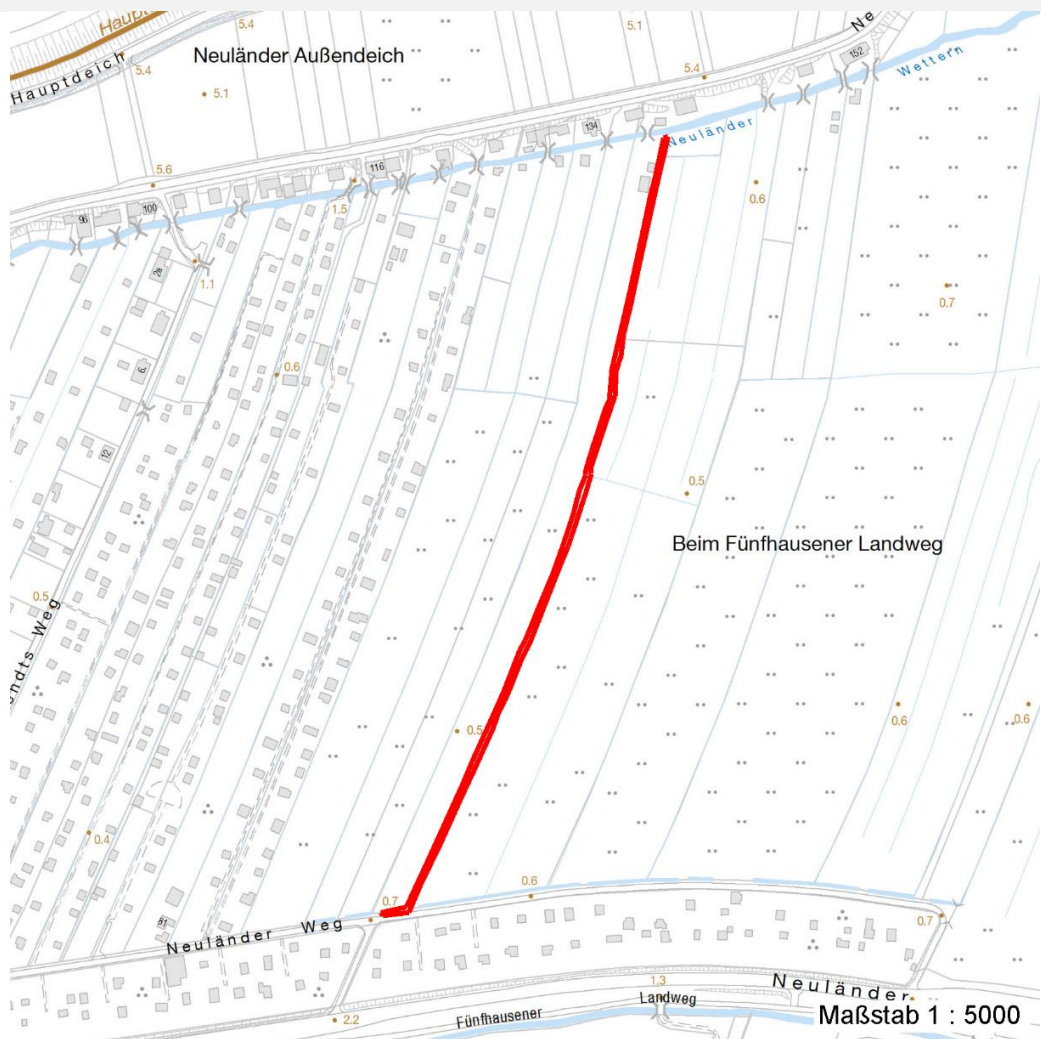
Erhebungsbogen

B

Projekt	Neuland 23	Interne Nr.	30908
		DK5 DK5-GK	6624 6626
		DK5 - Name	Neuland-West
Handlungsbedarf	Nein	Biotop-Nr. alt	108 138
Bearbeitung	BRA	Kartierung	07.05.2008
Räumliche Abbildung	Fläche	Fläche / Länge [m²/m]	1817,9184
Anzahl Abschnitte	1	Breite (lineare Abb.) [m]	

Räumliche Lage

Karte



Weitere Erhebungsbögen

Interne Nr.	Interne Nr. Zuordnung	DK5	Biotop-Nr.	Kartierung	Zuordnung	DK5 (GK)	Biotop-Nr. (alt)
30908	97225	6624	108	28.09.2015	K	6626	138
30908	31008	6624	358	09.10.2006	=	6626	64

Zuordnung: N = nachfolgende Kartierung, K = weitere Kartierungen (zeitlich vorher oder nachher)

Weitere Angaben

Merkmal	Wert
Auswertung	
Gefährdung / Einflüsse	Schwankende Wasserstände
Wertgesichtspunkte	Vorkommen gefährdeter Arten; Bedeutung als Amphibien- und Libellenlebensraum; relativ artenreich bewachsen
zoologisch bedeutsame Strukturen	Kleingewässer, wasserführende Gräben
Bedeutung für Tiergruppe	Amphibien

Erhebungsbogen

B

Projekt	Neuland 23	Interne Nr.	30908
		DK5 DK5-GK	6624 6626
Handlungsbedarf	Nein	DK5 - Name	Neuland-West
Bearbeitung	BRA	Biotop-Nr. alt	108 138
Räumliche Abbildung	Fläche	Kartierung	07.05.2008
Anzahl Abschnitte	1	Fläche / Länge [m²/m]	1817,9184
		Breite (lineare Abb.) [m]	

Weitere Angaben

Merkmal	Wert
	Libellen Mollusken Wassergebundene Insekten
Maßnahmen	Wasserstand auf hohem Niveau stabilisieren; extensiv pflegen
Größe	
Breite	4.00 m

Teilflächenbeschreibung

Teilflächentyp		Teilflächen-Nr.	1
Biotoptyp	Nährstoffreicher Graben mit Stillgewässercharakter (2000)	Biotoptyp	FGR
- Zusatz	Froschbiß-Flußampfer-Typ (gf)	- gesetzl. Grundl.	
FFH-LRT		FFH-LRT	
Beschreibung		Entw.potential LRT	
		Hauptfläche	Ja
		Flächenanteil	100 %
		FFH-Unters.Fläche	Nein
		Saatgutfläche	Nein

Weitere Angaben

Merkmal	Wert
Boden	
Feuchte	11 - flaches Gewässer
Reaktion	6 - schwach sauer
Stickstoffgehalt	6 - mäßig stickstoffarm bis stickstoffreich
Gewässer	
Böschungshöhe	0.50 m
Gewässertiefe	0.30 m
Wasserführung	w - wechselnde Wasserstände
Strömung	k - keine Strömung
Trübung	w - schwache Trübung
Substrat	sc - Schlamm (Feinsubstrat organisch)
Standort, Relief	
Böschungsneigung	steil - 1:1 bis 1:2
Belichtung	7 - halbsonnig
Veg. - Deckg./Ant.	
naturnahe Uferveg.	50 %
Schwimmbi.veg.	90 %
Veg. - Zeigerwerte	
Anz. Wechselfeuchtezeiger	7
Anz. Überschwemmungsz.	6
Veg. - Soziologie	
BfN Schlüssel	01.0.01.01 - Lemnion minoris (Wasserlinsendecken) 21.0.01 - Agrostietalia stoloniferae (Flut- und Feuchtpionierassen) 27 - Phragmitetea (Röhrichte und Großseggenrieder) 30.0.01.03 - Filipendulion (Mädesüß-Uferfluren)

Erhebungsbogen

B

Projekt	Neuland 23	Interne Nr.	30908
		DK5 DK5-GK	6624 6626
Handlungsbedarf	Nein	DK5 - Name	Neuland-West
Bearbeitung	BRA	Biotop-Nr. alt	108 138
Räumliche Abbildung	Fläche	Kartierung	07.05.2008
Anzahl Abschnitte	1	Fläche / Länge [m²/m]	1817,9184
		Breite (lineare Abb.) [m]	

Zeigerwerte der Pflanzenartenliste (Auswertung)

Standort	Belichtung	halbsonnig	6,9
Boden	Feuchte	zeitweise wasserüberstaut	9,8
	Stickstoff (N)	mäßig stickstoffarm bis stickstoffreich	5,7
	Reaktion	schwach sauer	6,3
Vegetation	Mahdverträglichkeit	mäßig schnittverträglich (erster Schnitt nicht vor 1. Juli)	4,8
Zeigerwerte	Futterwert	sehr geringwertiges Futter	2,2
	Wechselfeuchteanzeiger		7
	Giftpflanzen		2
	Überschw.anzeiger		6

Pflanzenartenliste

Gruppe / Pflanzenart	MS	M	W	Vs	St	PA	Ph	Sz	VS	V	G	cf	Rote Liste						
													§	HH	ND	SH	D		
Tracheobionta (Gefäßpflanzen)																			
Anthoxanthum odoratum (Gewöhnliches Ruchgras)	7	w		-	-														
Callitriche palustris agg. (Artengruppe Sumpfwasserstern)	7	w		-	-												3		
Cardamine pratensis (Wiesen-Schaumkraut)	7	w		-	-														V
Carex acuta (Schlank-Segge)	7	w		-	-														V
Carex acutiformis (Sumpf-Segge)	7	z		-	-														
Carex disticha (Zweizeilige Segge)	7	w		-	-													V	V
Carex vesicaria (Blasen-Segge)	7	w		-	-													2	V
Cerastium holosteoides (Gewöhnliches Hornkraut)	7	w		-	-														
Equisetum palustre (Sumpf-Schachtelhalm)	7	w		-	-														
Festuca rubra (Rot-Schwingel)	7	w		-	-														
Ficaria verna (Scharbockskraut)	7	w		-	-														
Galium palustre (Sumpf-Labkraut)	7	z		-	-														
Glechoma hederacea (Gundermann)	7	w		-	-														
Glyceria fluitans (Flutender Schwaden)	7	z		-	-														
Holcus lanatus (Wolliges Honiggras)	7	w		-	-														
Hydrocharis morsus-ranae (Froschbiß)	7	w		-	-													V	V
Juncus effusus (Flatter-Binse)	7	z		-	-														
Lemna minor (Kleine Wasserlinse)	7	h		-	-														
Lemna trisulca (Dreifurchige Wasserlinse)	7	h		-	-													V	
Lycopus europaeus (Gewöhnlicher Wolfstrapp)	7	w		-	-														
Lysimachia nummularia (Pfennigkraut)	7	w		-	-														
Lythrum salicaria (Blut-Weiderich)	7	z		-	-														
Phalaris arundinacea (Rohr-Glanzgras)	7	w		-	-														
Phragmites australis (Schilf)	7	z		-	-														
Poa pratensis (Wiesen-Rispengras)	7	w		-	-														
Potentilla anserina (Gänse-Fingerkraut)	7	w		-	-														
Ranunculus repens (Kriechender Hahnenfuß)	7	w		-	-														
Rorippa amphibia (Wasser-Sumpfkresse)	7	w		-	-														
Rumex acetosa (Großer Sauerampfer)	7	w		-	-														
Rumex hydrolapathum (Fluss-Ampfer)	7	w		-	-														
Salix cinerea (Grau-Weide)	7	w		-	-														

Erhebungsbogen

B

Projekt	Neuland 23	Interne Nr.	30908
		DK5 DK5-GK	6624 6626
Handlungsbedarf	Nein	DK5 - Name	Neuland-West
Bearbeitung	BRA	Biotop-Nr. alt	108 138
Räumliche Abbildung	Fläche	Kartierung	07.05.2008
Anzahl Abschnitte	1	Fläche / Länge [m²/m]	1817,9184
		Breite (lineare Abb.) [m]	

Pflanzenartenliste

Gruppe / Pflanzenart	MS	M	W	Vs	St	PA	Ph	Sz	VS	V	G	cf	§	Rote Liste			
														HH	ND	SH	D
Spirodela polyrhiza (Vielwurzlige Teichlinse)	7	h		-	-												
Symphytum officinale (Echter Beinwell)	7	w		-	-												
Urtica dioica (Große Brennessel)	7	w		-	-												
Vicia cracca (Vogel-Wicke)	7	w		-	-												
Anzahl Rote Liste Arten														4	1	5	1
Anzahl Arten														35			

MS: Mengensystem; M: Mengenangabe, W: Bewertung der Art (FFH-Monitoring), Vs: Vegetationsschicht, St: Status, PA: Autor Phänologie; Ph: Phänologie, Sz: Soziabilität, VS: Vitalitätssystem; V: Vitalität, G: Geschlecht, cf: unsichere Bestimmung, §: Schutz nach BNatSchG, HH: Rote Liste Hamburg, Nds: Rote Liste Niedersachsen, SH: Rote Liste Schleswig-Holstein, D: Rote Liste Deutschland

Tierartenliste

		Rote Liste				FFH						
		B	A	S	G	HH	ND	SH	D	II	IV	V
1	Anzahl							Anzahltyp				
2	Anzahl geschätzt							Geschlecht				
3	Methode							Verhalten				
4	Nachweis											
5												
Weichtiere												
	Planorbarius corneus (Posthornschncke)	1			*							
		2	1									
		3										
		4										