

Erhebungsbogen

B

Projekt	Biotopkartierung Hamburg	Interne Nr.	97162
		DK5 DK5-GK	6624 6626
Handlungsbedarf	Nein	DK5 - Name	Neuland-West
Bearbeitung	NEJ	Biotop-Nr. alt	102 131
Räumliche Abbildung	Fläche	Kartierung	12.10.2015
Anzahl Abschnitte	1	Fläche / Länge [m²/m]	4461,4647
		Breite (lineare Abb.) [m]	

Gesetzlicher Schutz **_ kein gesetzl. Schutz kein gesetzlich geschütztes Biotop** **Schutz nur teilweise** **Nein**

Gesamtbewertung	6	Wertvoll
– Alter	5	Biotop mittleren Alters, 20 bis 50 Jahre
– Belastungsgrad	6	Flächenhaft geringe oder örtlich stärkere oder Vorbelastung mit deutlichem Einfluß
– Ökolog. Funktion	7	Sehr hohe Bedeutung in einem Biotopkomplex, für den lokalen Biotopverbund oder als Puffer
– Seltenheit	6	Seltener Biotoptyp, ohne seltene oder bedrohte Pflges., ungesättigtes Artenspektrum, reliktsiche RL-Arten

Bestandsbeschreibung

Angelegtes Regen-Rückhaltebecken mit Gehölzpflanzungen auf dem nördlichen und nordöstlichen Ufer, die mit relativ vielen Arten nur wenig heimisch geprägt ist, bzw. standortgerecht. Daneben kommt auch naturnahes Gebüsch aus Ohr- und Grau-Weide im Uferbereich vor. Das Gewässer führt dauerhaft Wasser, ca. 0,5 m unter dem benachbarten Gelände. Die Ufer sind auf etwa 1 m Breite z.T. gewässertypischen, größtenteils aber ruderal bewachsen. Nur im unteren Uferbereich kommen vereinzelt nitrophytische Röhricharten und Arten der Staudenfluren auf. Im oberen Teil dominieren Brennesseln, Giersch und örtlich auch Staudenknöterichfluren. Das Wasser selbst ist offenbar vollständig unbewachsen, örtlich ist es etwas schwarz verfärbt, im übrigen sind Sichttiefen bis zu 20 cm vorhanden. Offenbar sind größere Anteile von Fischen im Gewässer vorhanden. Die Ufer auf der Südseite sind nur rund 20 cm hoch. Das angrenzende Gelände im Südwesten ist mittlerweile mit Gewerbe überbaut.

Vorkommen an Biotoptypen

1	TF	Typ	HF	F.Anteil
2	BTYP	Biotoptyp		- gesetzl. Grundl.
3	Zusatz	Zusatz zum Biotoptypen		
4	LRT	Lebensraumtyp		
1	1		Ja	100 %
2	SEZ	Sonstiges, naturnahes, nährstoffreiches Kleingewässer (2000)		
4	kein LRT	kein Lebensraumtyp nach FFH-Richtlinie		

Räumliche Lage

Lagebeschreibung	Südlich Neuländer Straße		
Nachbarnutzung/en	Gewerbe, Brachen, Gräben, Straßen		
Rechtswert (X)	566802	Hochwert (Y)	5924179
Bezirk	Harburg	Naturraum	Hoopter Hoch- und Sietland (673.20)
Stadtteil (OT-Nr.)	Neuland (703)	Gemarkung	Neuland (718)
Digitaler Grünplan	<input type="checkbox"/> Hafengesamtgebiet	<input type="checkbox"/> Ramsargebiet	<input type="checkbox"/> EG-Vogelschutzgeb.
Ausgleichsflächen	<input type="checkbox"/> Biosphärenreservat	<input type="checkbox"/> Nationalpark	<input type="checkbox"/>
NSG / ND / LSG			
FFH-GEBIET			
Wasserschutzgebiet			

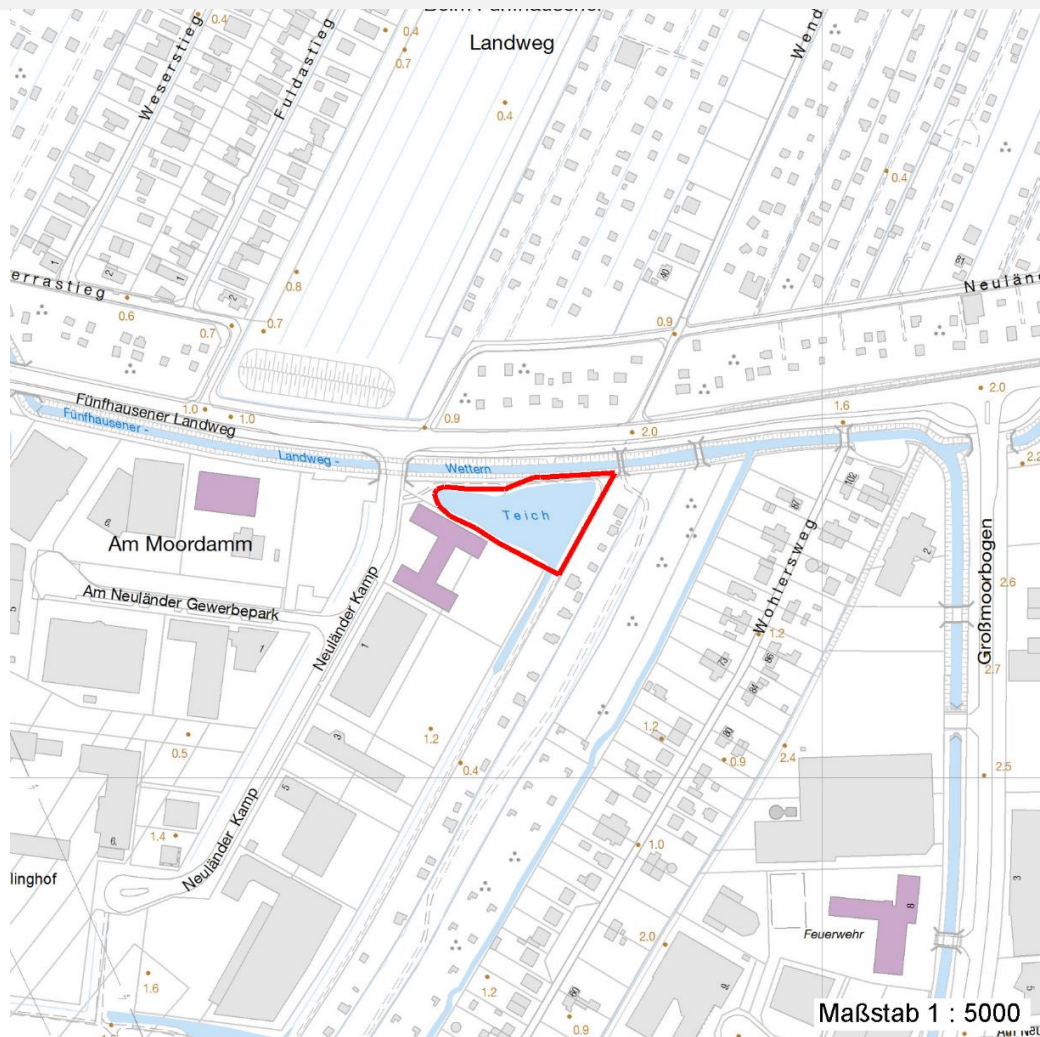
Erhebungsbogen

B

Projekt	Biotopkartierung Hamburg	Interne Nr.	97162
		DK5 DK5-GK	6624 6626
		DK5 - Name	Neuland-West
Handlungsbedarf	Nein	Biotop-Nr. alt	102 131
Bearbeitung	NEJ	Kartierung	12.10.2015
Räumliche Abbildung	Fläche	Fläche / Länge [m²/m]	4461,4647
Anzahl Abschnitte	1	Breite (lineare Abb.) [m]	

Räumliche Lage

Karte



Weitere Erhebungsbögen

Interne Nr.	Interne Nr. Zuordnung	DK5	Biotop-Nr.	Kartierung	Zuordnung	DK5 (GK)	Biotop-Nr. (alt)
97162	30844	6624	102	09.10.2006	K	6626	131
97162	30665	6624	67	10.06.1998	/	6626	90

Zuordnung: N = nachfolgende Kartierung, K = weitere Kartierungen (zeitlich vorher oder nachher)

Weitere Angaben

Merkmal	Wert
Auswertung	
Gefährdung / Einflüsse	Vermutlich belastete Wasserqualität, Eintrag von belastetem Oberflächenwasser, fehlende gewässertypische Vegetation, weder Röhrichte, noch Wasserpflanzenvegetation sind deutlich ausgeprägt.
Wertgesichtspunkte	Dauerhafte Wasserführung, als Lebensraum für Fische, eventuell auch Libellen oder Erdkröten geeignet.

Erhebungsbogen

B

Projekt	Biotopkartierung Hamburg	Interne Nr.	97162
		DK5 DK5-GK	6624 6626
Handlungsbedarf	Nein	DK5 - Name	Neuland-West
Bearbeitung	NEJ	Biotop-Nr. alt	102 131
Räumliche Abbildung	Fläche	Kartierung	12.10.2015
Anzahl Abschnitte	1	Fläche / Länge [m²/m]	4461,4647
		Breite (lineare Abb.) [m]	

Weitere Angaben

Merkmal	Wert
Maßnahmen	Ein eventuell vorhandenen Fischbesatz entfernen, damit sich naturnahe Gewässervegetation entwickeln kann; Fütterung von Wasservögeln vermeiden

Teilflächenbeschreibung

Teilflächentyp		Teilflächen-Nr.	1
Biotoptyp	Sonstiges, naturnahes, nährstoffreiches Kleingewässer (2000)	Biotoptyp	SEZ
- Zusatz		- gesetzl. Grundl.	
FFH-LRT	kein Lebensraumtyp nach FFH-Richtlinie	FFH-LRT	kein LRT
Beschreibung		Entw.potential LRT	
		Hauptfläche	Ja
		Flächenanteil	100 %
		FFH-Unters.Fläche	Nein
		Saatgutfläche	Nein

Weitere Angaben

Merkmal	Wert
Boden	
Feuchte	11 - flaches Gewässer
Stickstoffgehalt	7 - stickstoffreich
Standort, Relief	
Belichtung	7 - halbsonnig
Veg. - Soziologie	
BfN Schlüssel	27.0.01 - Phragmitetalia (Röhrichte und Großseggenrieder)

Zeigerwerte der Pflanzenartenliste (Auswertung)

Standort	Belichtung	halbsonnig	7,1
Boden	Feuchte	feucht	7,5
	Stickstoff (N)	stickstoffreich	6,7
	Reaktion	neutral	6,6
Vegetation	Mahdverträglichkeit	schnittempfindlich bis mäßig schnittverträglich	4,4
Zeigerwerte	Futterwert	geringwertiges Futter	3
	Wechselfeuchteanzeiger		8
	Giftpflanzen		1
	Überschw.anzeiger		5

Pflanzenartenliste

Gruppe / Pflanzenart	MS	M	W	Vs	St	PA	Ph	Sz	VS	V	G	cf	§	Rote Liste			
														HH	ND	SH	D
Tracheobionta (Gefäßpflanzen)																	
Achillea millefolium (Gewöhnliche Schafgarbe)	7	w															
Aegopodium podagraria (Giersch)	7	w															
Agrostis stolonifera (Ausläufer-Straußgras)	7	w															
Alnus glutinosa (Schwarz-Erle)	7	w															

Erhebungsbogen

B

Projekt	Biotopkartierung Hamburg		Interne Nr.	97162	
			DK5 DK5-GK	6624	6626
Handlungsbedarf	Nein		DK5 - Name	Neuland-West	
Bearbeitung	NEJ	Kopie	Biotop-Nr. alt	102	131
Räumliche Abbildung	Fläche	Ja	Kartierung	12.10.2015	
Anzahl Abschnitte	1		Fläche / Länge [m²/m]	4461,4647	
			Breite (lineare Abb.) [m]		

Pflanzenartenliste

Gruppe / Pflanzenart	MS	M	W	Vs	St	PA	Ph	Sz	VS	V	G	cf	§	Rote Liste				
														HH	ND	SH	D	
Betula pendula (Hänge-Birke)	7	w																
Bidens frondosa (Schwarzfrüchtiger Zweizahn)	7	w																
Calystegia sepium (Zaun-Winde)	7	w																
Cirsium arvense (Acker-Kratzdistel)	7	w																
Corylus avellana (Haselnuss)	7	w																
Epilobium hirsutum (Zottiges Weidenröschen)	7	z																
Equisetum palustre (Sumpf-Schachtelhalm)	7	w																
Fallopia x bohémica (Bastard-Staudenknöterich)	7	z															D	
Festuca rubra (Rot-Schwingel)	7	w																
Frangula alnus (Faulbaum)	7	w																
Galinsoga parviflora (Kleinblütiges Franzosenkraut)	7	w																
Galium album (Weißes Labkraut)	7	w																
Glyceria maxima (Wasser-Schwaden)	7	z																
Holcus lanatus (Wolliges Honiggras)	7	w																
Juncus effusus (Flatter-Binse)	7	w																
Lythrum salicaria (Blut-Weiderich)	7	w																
Matteuccia struthiopteris (Straußfarn)	7	w												b		3		V
Phalaris arundinacea (Rohr-Glanzgras)	7	w																
Plantago lanceolata (Spitz-Wegerich)	7	w																
Poa trivialis (Gewöhnliches Rispengras)	7	w																
Prunus spinosa (Schlehe)	7	w																
Ranunculus repens (Kriechender Hahnenfuß)	7	w																
Ribes nigrum (Schwarze Johannisbeere)	7	w															V	
Rorippa amphibia (Wasser-Sumpfkresse)	7	w																
Rumex crispus (Krauser Ampfer)	7	w																
Salix aurita (Ohr-Weide)	7	w																
Salix caprea (Sal-Weide)	7	w																
Salix cinerea (Grau-Weide)	7	z																
Salix x rubens (Fahl-Weide)	7	w																
Stellaria aquatica (Wasser-Miere)	7	w																
Trifolium pratense (Rot-Klee)	7	w																
Trifolium repens (Weiß-Klee)	7	w																
Typha latifolia (Breitblättriger Rohrkolben)	7	w																
Urtica dioica (Große Brennessel)	7	z																
Viburnum opulus (Gewöhnlicher Schneeball)	7	w																
Vicia cracca (Vogel-Wicke)	7	w																
Anzahl Rote Liste Arten														1	1	1	1	
Anzahl Arten														40				

MS: Mengensystem; M: Mengenangabe, W: Bewertung der Art (FFH-Monitoring), Vs: Vegetationsschicht, St: Status, PA: Autor Phänologie; Ph: Phänologie, Sz: Soziabilität, VS: Vitalitätssystem; V: Vitalität, G: Geschlecht, cf: unsichere Bestimmung, §: Schutz nach BNatSchG, HH: Rote Liste Hamburg, Nds: Rote Liste Niedersachsen, SH: Rote Liste Schleswig-Holstein, D: Rote Liste Deutschland