

# Erhebungsbogen

**B**

<b>Projekt</b>	Biotopkartierung Hamburg	<b>Interne Nr.</b>	30844
		<b>DK5   DK5-GK</b>	<b>6624</b> 6626
<b>Handlungsbedarf</b>	Nein	<b>DK5 - Name</b>	Neuland-West
<b>Bearbeitung</b>	BRA	<b>Biotop-Nr.   alt</b>	<b>102</b> 131
<b>Räumliche Abbildung</b>	Fläche	<b>Kartierung</b>	09.10.2006
<b>Anzahl Abschnitte</b>	1	<b>Fläche / Länge [m<sup>2</sup>/m]</b>	4461,4647
		<b>Breite (lineare Abb.) [m]</b>	

<b>Gesetzlicher Schutz</b>	<b>_ kein gesetzl. Schutz</b>	<b>kein gesetzlich geschütztes Biotop</b>	<b>Schutz nur teilweise</b>	<b>Nein</b>
----------------------------	-------------------------------	---	-----------------------------	-------------

<b>Gesamtbewertung</b>	6	Wertvoll
– <b>Alter</b>	5	Biotop mittleren Alters, 20 bis 50 Jahre
– <b>Belastungsgrad</b>	6	Flächenhaft geringe oder örtlich stärkere oder Vorbelastung mit deutlichem Einfluß
– <b>Ökolog. Funktion</b>	7	Sehr hohe Bedeutung in einem Biotopkomplex, für den lokalen Biotopverbund oder als Puffer
– <b>Seltenheit</b>	6	Seltener Biotoptyp, ohne seltene oder bedrohte Pflges., ungesättigtes Artenspektrum, reliktsische RL-Arten

## Bestandsbeschreibung

Angelegtes Regen-Rückhaltebecken mit Gehölzpflanzungen auf dem nördlichen und nordöstlichen Ufer, die mit relativ vielen Arten nur wenig heimisch geprägt ist, bzw. standortgerecht. Daneben kommt auch naturnahes Gebüsch aus Ohr- und Grau-Weide im Uferbereich vor. Das Gewässer führt dauerhaft Wasser, ca. 0,5 m unter dem benachbarten Gelände. Die Ufer sind auf etwa 1 m Breite z.T. gewässertypischen, größtenteils aber ruderal bewachsen. Nur im unteren Uferbereich kommen vereinzelt nitrophytische Röhrlicharten und Arten der Staudenfluren auf. Im oberen Teil dominieren Brennesseln, Giersch und örtlich auch Staudenknöterichfluren. Das Wasser selbst ist offenbar vollständig unbewachsen, örtlich ist es etwas schwarz verfärbt, im übrigen sind Sichttiefen bis zu 20 cm vorhanden. Offenbar sind größere Anteile von Fischen im Gewässer vorhanden. Die Ufer auf der Südseite sind nur rund 20 cm hoch. Das angrenzende Gelände ist niedermoorartig, stark humos, der Boden schwingt.

## Vorkommen an Biotoptypen

1	TF	Typ	HF	F.Anteil
2	BTYP	Biotoptyp	- gesetzl. Grundl.	
3	Zusatz	Zusatz zum Biotoptypen		
4	LRT	Lebensraumtyp		
1	1		Ja	100 %
2	SEZ	Sonstiges, naturnahes, nährstoffreiches Kleingewässer (2000)		
4	kein LRT	kein Lebensraumtyp nach FFH-Richtlinie		

## Räumliche Lage

<b>Lagebeschreibung</b>	Südlich Neuländer Straße		
<b>Nachbarnutzung/en</b>	Gewerbe, Brachen, Gräben, Straßen		
<b>Rechtswert (X)</b>	566802	<b>Hochwert (Y)</b>	5924179
<b>Bezirk</b>	Harburg	<b>Naturraum</b>	Hoopter Hoch- und Sietland (673.20)
<b>Stadtteil (OT-Nr.)</b>	Neuland (703)	<b>Gemarkung</b>	Neuland (718)
<b>Digitaler Grünplan</b>	<input type="checkbox"/> Hafengesamtgebiet	<input type="checkbox"/> Ramsargebiet	<input type="checkbox"/> EG-Vogelschutzgeb.
<b>Ausgleichsflächen</b>	<input type="checkbox"/> Biosphärenreservat	<input type="checkbox"/> Nationalpark	<input type="checkbox"/>
<b>NSG / ND / LSG</b>			
<b>FFH-GEBIET</b>			
<b>Wasserschutzgebiet</b>			

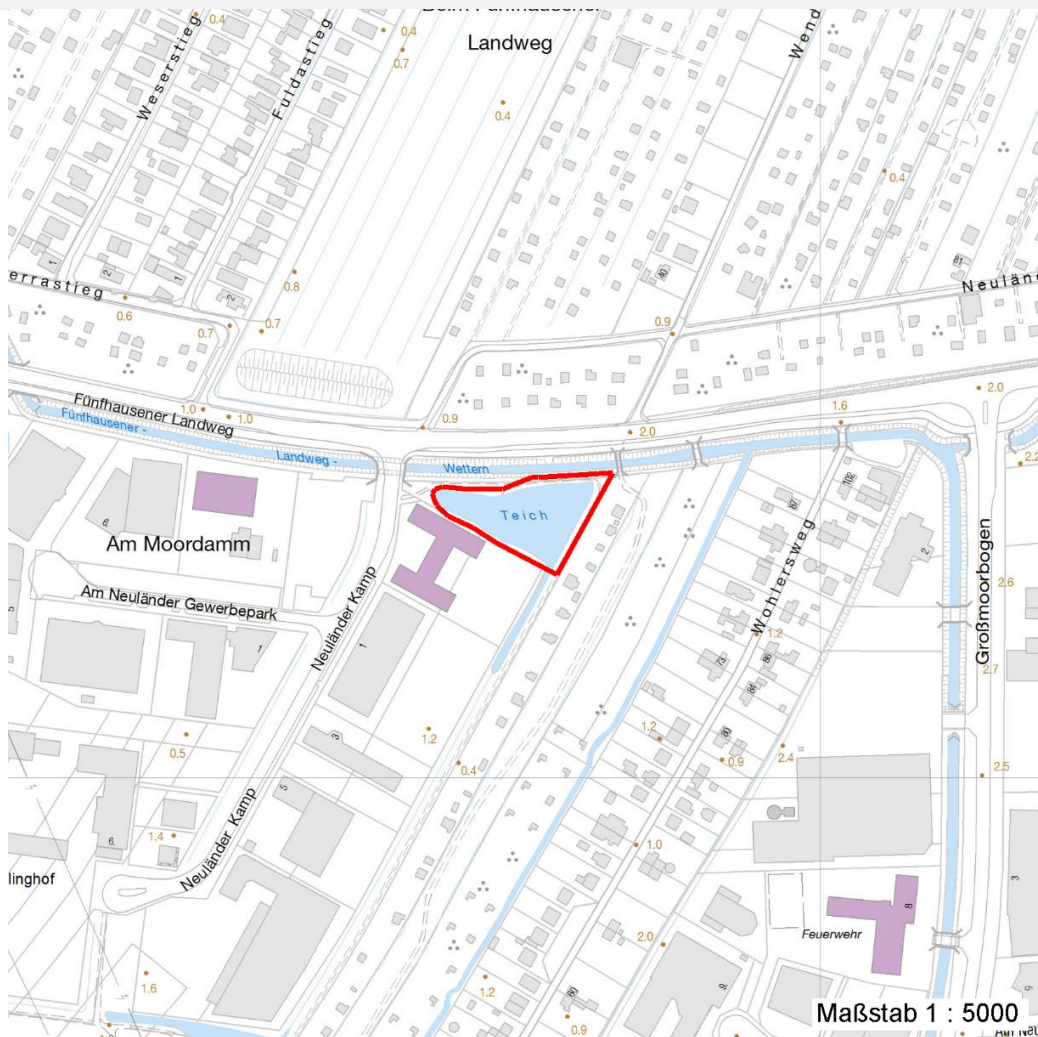
# Erhebungsbogen

**B**

<b>Projekt</b>	Biotopkartierung Hamburg	<b>Interne Nr.</b>	30844
		<b>DK5   DK5-GK</b>	6624 6626
		<b>DK5 - Name</b>	Neuland-West
<b>Handlungsbedarf</b>	Nein	<b>Biotop-Nr.   alt</b>	102 131
<b>Bearbeitung</b>	BRA	<b>Kartierung</b>	09.10.2006
<b>Räumliche Abbildung</b>	Fläche	<b>Fläche / Länge [m<sup>2</sup>/m]</b>	4461,4647
<b>Anzahl Abschnitte</b>	1	<b>Breite (lineare Abb.) [m]</b>	

## Räumliche Lage

### Karte



## Weitere Erhebungsbögen

Interne Nr.	Interne Nr. Zuordnung	DK5	Biotop-Nr.	Kartierung	Zuordnung	DK5 (GK)	Biotop-Nr. (alt)
30844	97162	6624	102	12.10.2015	K	6626	131
30844	30665	6624	67	10.06.1998	/	6626	90

Zuordnung: N = nachfolgende Kartierung, K = weitere Kartierungen (zeitlich vorher oder nachher)

## Foto

Interne Nr.	Index	Dateiname	Aufnahmerichtung
20075	0	6624_102_091006_1.JPG	

## Weitere Angaben

Merkmal	Wert
Auswertung	

# Erhebungsbogen

**B**

<b>Projekt</b>	Biotopkartierung Hamburg	<b>Interne Nr.</b>	30844
		<b>DK5   DK5-GK</b>	<b>6624</b> 6626
<b>Handlungsbedarf</b>	Nein	<b>DK5 - Name</b>	Neuland-West
<b>Bearbeitung</b>	BRA	<b>Biotop-Nr.   alt</b>	<b>102</b> 131
<b>Räumliche Abbildung</b>	Fläche	<b>Kartierung</b>	09.10.2006
<b>Anzahl Abschnitte</b>	1	<b>Fläche / Länge [m<sup>2</sup>/m]</b>	4461,4647
		<b>Breite (lineare Abb.) [m]</b>	

## Weitere Angaben

Merkmal	Wert
Gefährdung / Einflüsse	Vermutlich belastete Wasserqualität, Eintrag von belastetem Oberflächenwasser, fehlende gewässertypische Vegetation, weder Röhrichte, noch Wasserpflanzenvegetation sind deutlich ausgeprägt.
Wertgesichtspunkte	Dauerhafte Wasserführung, als Lebensraum für Fische, eventuell auch Libellen oder Erdkröten geeignet.
Maßnahmen	Ein eventuell vorhandenen Fischbesatz entfernen, damit sich naturnahe Gewässervegetation entwickeln kann; Fütterung von Wasservögeln vermeiden

## Foto

<b>Fotodatei</b>	6624_102_091006_1.JPG	<b>Fotodatei</b>
<b>Bildbeschreibung</b>		<b>Bildbeschreibung</b>
<b>Aufnahmerichtung</b>		<b>Aufnahmerichtung</b>



## Teilflächenbeschreibung

<b>Teilflächentyp</b>		<b>Teilflächen-Nr.</b>	1
<b>Biotoptyp</b>	Sonstiges, naturnahes, nährstoffreiches Kleingewässer (2000)	<b>Biotoptyp</b>	SEZ
- <b>Zusatz</b>		- <b>gesetzl. Grundl.</b>	
<b>FFH-LRT</b>	kein Lebensraumtyp nach FFH-Richtlinie	<b>FFH-LRT</b>	kein LRT
<b>Beschreibung</b>		<b>Entw.potential LRT</b>	
		<b>Hauptfläche</b>	Ja
		<b>Flächenanteil</b>	100 %
		<b>FFH-Unters.Fläche</b>	Nein
		<b>Saatgutfläche</b>	Nein

# Erhebungsbogen

**B**

<b>Projekt</b>	Biotopkartierung Hamburg	<b>Interne Nr.</b>	30844
		<b>DK5   DK5-GK</b>	<b>6624</b> 6626
<b>Handlungsbedarf</b>	Nein	<b>DK5 - Name</b>	Neuland-West
<b>Bearbeitung</b>	BRA	<b>Biotop-Nr.   alt</b>	<b>102</b> 131
<b>Räumliche Abbildung</b>	Fläche	<b>Kartierung</b>	09.10.2006
<b>Anzahl Abschnitte</b>	1	<b>Fläche / Länge [m<sup>2</sup>/m]</b>	4461,4647
		<b>Breite (lineare Abb.) [m]</b>	

## Weitere Angaben

Merkmal	Wert
<b>Boden</b>	
Feuchte	11 - flaches Gewässer
Stickstoffgehalt	7 - stickstoffreich
<b>Standort, Relief</b>	
Belichtung	7 - halbsonnig
<b>Veg. - Soziologie</b>	
BfN Schlüssel	27.0.01 - Phragmitetalia (Röhrichte und Großseggenrieder)

## Zeigerwerte der Pflanzenartenliste (Auswertung)

<b>Standort</b>	<b>Belichtung</b>	halbsonnig	7,1
<b>Boden</b>	<b>Feuchte</b>	feucht	7,5
	<b>Stickstoff (N)</b>	stickstoffreich	6,7
	<b>Reaktion</b>	neutral	6,6
<b>Vegetation</b>	<b>Mahdverträglichkeit</b>	schnittempfindlich bis mäßig schnittverträglich	4,4
<b>Zeigerwerte</b>	<b>Futterwert</b>	geringwertiges Futter	3
	<b>Wechselfeuchteanzeiger</b>		8
	<b>Giftpflanzen</b>		1
	<b>Überschw.anzeiger</b>		5

## Pflanzenartenliste

Gruppe / Pflanzenart	MS	M	W	Vs	St	PA	Ph	Sz	VS	V	G	cf	§	Rote Liste				
														HH	ND	SH	D	
<b>Tracheobionta (Gefäßpflanzen)</b>																		
Achillea millefolium (Gewöhnliche Schafgarbe)	7	w		-														
Aegopodium podagraria (Giersch)	7	w		-														
Agrostis stolonifera (Ausläufer-Straußgras)	7	w		-														
Alnus glutinosa (Schwarz-Erle)	7	w		-														
Betula pendula (Hänge-Birke)	7	w		-														
Bidens frondosa (Schwarzfrüchtiger Zweizahn)	7	w		-														
Calystegia sepium (Zaun-Winde)	7	w		-														
Cirsium arvense (Acker-Kratzdistel)	7	w		-														
Corylus avellana (Haselnuss)	7	w		-														
Epilobium hirsutum (Zottiges Weidenröschen)	7	z		-														
Equisetum palustre (Sumpf-Schachtelhalm)	7	w		-														
Fallopia x bohemica (Bastard-Staudenknöterich)	7	z		-											D			
Festuca rubra (Rot-Schwingel)	7	w		-														
Frangula alnus (Faulbaum)	7	w		-														
Galinsoga parviflora (Kleinblütiges Franzosenkraut)	7	w		-														
Galium album (Weißes Labkraut)	7	w		-														
Glyceria maxima (Wasser-Schwaden)	7	z		-														
Holcus lanatus (Wolliges Honiggras)	7	w		-														
Juncus effusus (Flatter-Binse)	7	w		-														
Lythrum salicaria (Blut-Weiderich)	7	w		-														
Matteuccia struthiopteris (Straußfarn)	7	w		-									b	3	V			
Phalaris arundinacea (Rohr-Glanzgras)	7	w		-														

<b>Projekt</b>	Biotopkartierung Hamburg	<b>Interne Nr.</b>	30844
		<b>DK5   DK5-GK</b>	<b>6624</b> 6626
<b>Handlungsbedarf</b>	Nein	<b>DK5 - Name</b>	Neuland-West
<b>Bearbeitung</b>	BRA	<b>Biotop-Nr.   alt</b>	<b>102</b> 131
<b>Räumliche Abbildung</b>	Fläche	<b>Kartierung</b>	09.10.2006
<b>Anzahl Abschnitte</b>	1	<b>Fläche / Länge [m<sup>2</sup>/m]</b>	4461,4647
		<b>Breite (lineare Abb.) [m]</b>	

## Pflanzenartenliste

Gruppe / Pflanzenart	MS	M	W	Vs	St	PA	Ph	Sz	VS	V	G	cf	§	Rote Liste			
														HH	ND	SH	D
Plantago lanceolata (Spitz-Wegerich)	7	w		-													
Poa trivialis (Gewöhnliches Rispengras)	7	w		-													
Prunus spinosa (Schlehe)	7	w		-													
Ranunculus repens (Kriechender Hahnenfuß)	7	w		-													
Ribes nigrum (Schwarze Johannisbeere)	7	w		-											V		
Rorippa amphibia (Wasser-Sumpfkresse)	7	w		-													
Rumex crispus (Krauser Ampfer)	7	w		-													
Salix aurita (Ohr-Weide)	7	w		-													
Salix caprea (Sal-Weide)	7	w		-													
Salix cinerea (Grau-Weide)	7	z		-													
Salix x rubens (Fahl-Weide)	7	w		-													
Stellaria aquatica (Wasser-Miere)	7	w		-													
Trifolium pratense (Rot-Klee)	7	w		-													
Trifolium repens (Weiß-Klee)	7	w		-													
Typha latifolia (Breitblättriger Rohrkolben)	7	w		-													
Urtica dioica (Große Brennessel)	7	z		-													
Viburnum opulus (Gewöhnlicher Schneeball)	7	w		-													
Vicia cracca (Vogel-Wicke)	7	w		-													
<b>Anzahl Rote Liste Arten</b>														<b>1</b>	<b>1</b>	<b>1</b>	<b>1</b>
<b>Anzahl Arten</b>											<b>40</b>						

MS: Mengensystem; M: Mengenangabe, W: Bewertung der Art (FFH-Monitoring), Vs: Vegetationsschicht, St: Status, PA: Autor Phänologie; Ph: Phänologie, Sz: Soziabilität, VS: Vitalitätssystem; V: Vitalität, G: Geschlecht, cf: unsichere Bestimmung, §: Schutz nach BNatSchG, HH: Rote Liste Hamburg, Nds: Rote Liste Niedersachsen, SH: Rote Liste Schleswig-Holstein, D: Rote Liste Deutschland