

# Erhebungsbogen

**B**

<b>Projekt</b>	Biotopkartierung Hamburg	<b>Interne Nr.</b>	30281
		<b>DK5   DK5-GK</b>	<b>6622</b> 6624
<b>Handlungsbedarf</b>	Nein	<b>DK5 - Name</b>	Harburg-Ost
<b>Bearbeitung</b>	BRA	<b>Biotop-Nr.   alt</b>	<b>90</b> 129
<b>Räumliche Abbildung</b>	Fläche	<b>Kartierung</b>	30.09.2004
<b>Anzahl Abschnitte</b>	1	<b>Fläche / Länge [m<sup>2</sup>/m]</b>	36807,4243
		<b>Breite (lineare Abb.) [m]</b>	

**Gesetzlicher Schutz** § 30 (2) 2.5 Binsen- und seggenreiche Nasswiesen **Schutz nur teilweise** Ja

<b>Gesamtbewertung</b>	5	Noch wertvoll, gut entwicklungsfähig
– <b>Alter</b>	5	Biotop mittleren Alters, 20 bis 50 Jahre
– <b>Belastungsgrad</b>	5	Flächenhaft mittlere oder örtlich starke Belastung
– <b>Ökolog. Funktion</b>	6	Hohe Bedeutung in einem Biotopkomplex, für den lokalen Biotopverbund oder als Puffer
– <b>Seltenheit</b>	4	Verbr. Biotoptyp ohne biotoptypische Artenvielfalt, Ubiquisten

## Bestandsbeschreibung

Großflächig recht homogenes, mäßig artenreiches Wirtschaftsgrünland, zeitweilig vermutlich extensiv beweidet, in relativ gutem Pflegezustand, nicht verunkrautet. Örtlich mit oberflächlich stehendem Wasser über torfigem, weichem, schwingendem Untergrund. Die Vegetation wird von einer dichten Grasnarbe aus höheren Anteilen feinblättriger Gräser v.a. Rotschwingel und mäßigen Anteilen von Flutrasenarten gebildet, die darauf hindeuten, dass nur mäßig gedüngt wurde. Der Aufwuchs ist aktuell kurzgeschnitten und das Arteninventar nur unvollständig zu erkennen.

## Vorkommen an Biotoptypen

1	TF	Typ	HF	F.Anteil
2	BTYP	Biotoptyp		- gesetzl. Grundl.
3	Zusatz	Zusatz zum Biotoptypen		
4	LRT	Lebensraumtyp		
1	1		Ja	60 %
2	GIM	Artenarmes gemähtes Grünland mittlerer Standorte (2000)		
1	2			40 %
2	GFF	Flutrasen (2000)		

## Räumliche Lage

<b>Lagebeschreibung</b>	SW Spülfeld, S Baggersee		
<b>Nachbarnutzung/en</b>			
<b>Rechtswert (X)</b>	567515	<b>Hochwert (Y)</b>	5923144
<b>Bezirk</b>	Harburg	<b>Naturraum</b>	Hoopter Hoch- und Sietland (673.20)
<b>Stadtteil (OT-Nr.)</b>	Neuland (703)	<b>Gemarkung</b>	Neuland (718)
<b>Digitaler Grünplan</b>	<input type="checkbox"/> <b>Hafengesamtgebiet</b>	<input type="checkbox"/> <b>Ramsargebiet</b>	<input type="checkbox"/> <b>EG-Vogelschutzgeb.</b>
<b>Ausgleichsflächen</b>	<input checked="" type="checkbox"/> <b>Biosphärenreservat</b>	<input type="checkbox"/> <b>Nationalpark</b>	<input type="checkbox"/>
<b>NSG / ND / LSG</b>	LSG Neuland [ HH-2025 / Anteil: 100% ]		
<b>FFH-GEBIET</b>			
<b>Wasserschutzgebiet</b>			

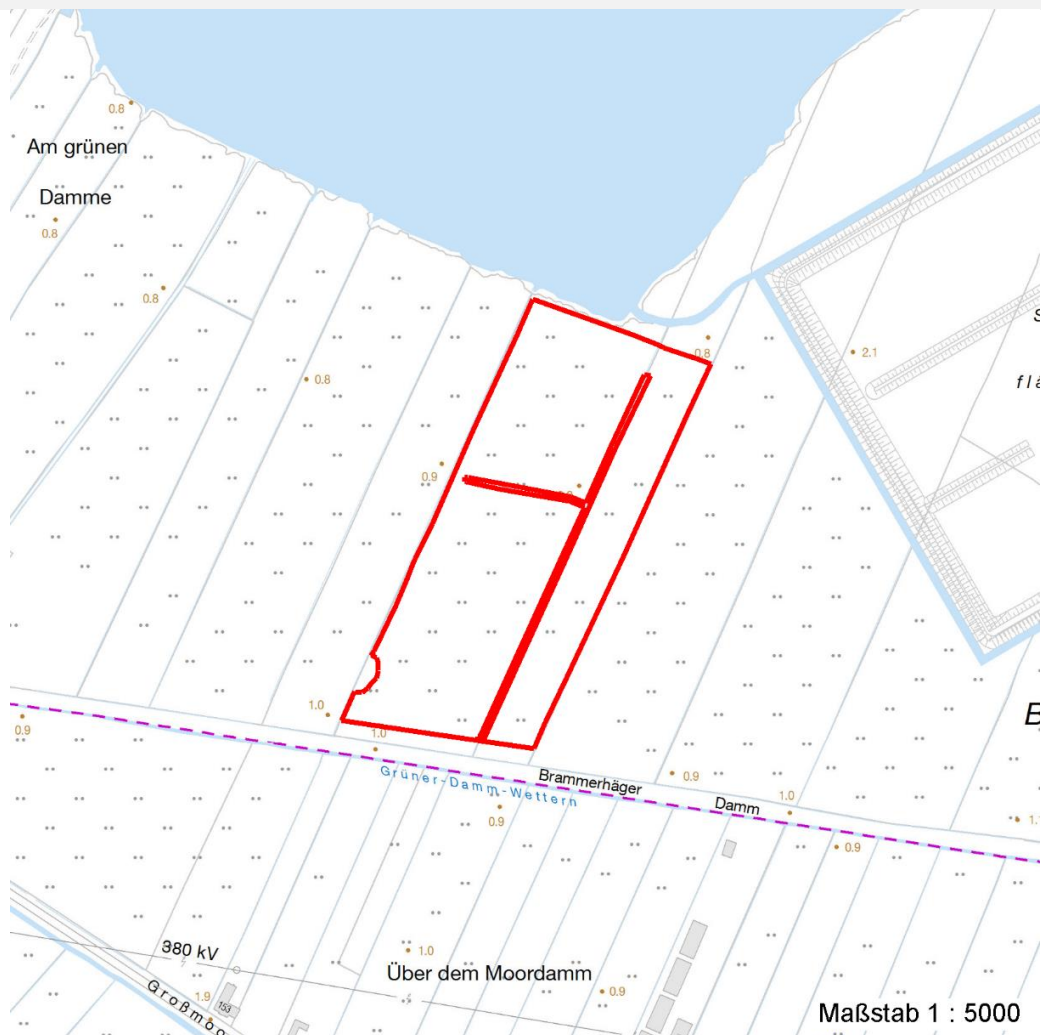
# Erhebungsbogen

**B**

<b>Projekt</b>	Biotopkartierung Hamburg	<b>Interne Nr.</b>	30281
		<b>DK5   DK5-GK</b>	6622 6624
		<b>DK5 - Name</b>	Harburg-Ost
<b>Handlungsbedarf</b>	Nein	<b>Biotop-Nr.   alt</b>	90 129
<b>Bearbeitung</b>	BRA	<b>Kartierung</b>	30.09.2004
<b>Räumliche Abbildung</b>	Fläche	<b>Fläche / Länge [m<sup>2</sup>/m]</b>	36807,4243
<b>Anzahl Abschnitte</b>	1	<b>Breite (lineare Abb.) [m]</b>	

## Räumliche Lage

Karte



## Weitere Erhebungsbögen

Interne Nr.	Interne Nr. Zuordnung	DK5	Biotop-Nr.	Kartierung	Zuordnung	DK5 (GK)	Biotop-Nr. (alt)
30281	96375	6622	517	19.10.2015	N		
30281	96389	6622	531	01.09.2015	N		
30281	96391	6622	533	01.09.2015	N		
30281	96397	6622	539	01.09.2015	N		
30281	96400	6622	542	01.09.2015	N		

Zuordnung: N = nachfolgende Kartierung, K = weitere Kartierungen (zeitlich vorher oder nachher)

## Foto

Interne Nr.	Index	Dateiname	Aufnahmerichtung
23406	0	6622_90_300904_1.JPG	
23407	0	6622_90_300904_2.JPG	

# Erhebungsbogen

**B**

<b>Projekt</b>	Biotopkartierung Hamburg	<b>Interne Nr.</b>	30281
		<b>DK5   DK5-GK</b>	<b>6622</b> 6624
<b>Handlungsbedarf</b>	Nein	<b>DK5 - Name</b>	Harburg-Ost
<b>Bearbeitung</b>	BRA	<b>Biotop-Nr.   alt</b>	<b>90</b> 129
<b>Räumliche Abbildung</b>	Fläche	<b>Kartierung</b>	30.09.2004
<b>Anzahl Abschnitte</b>	1	<b>Fläche / Länge [m<sup>2</sup>/m]</b>	36807,4243
		<b>Breite (lineare Abb.) [m]</b>	

## Weitere Angaben

Merkmal	Wert
<b>Auswertung</b>	
Gefährdung / Einflüsse	Aktuell keine erkennbar; frühere Intensivnutzung und Entwässerung
Wertgesichtspunkte	Ausgeglichene Nutzung, geringe Ruderalisierung.
Maßnahmen	Wiesennutzung möglichst extensiv fortsetzen, nicht düngen, nicht umbrechen, eventuell Maßnahmen zur Anreicherung der Artenvielfalt betreiben; andernfalls vernässen und Niedermoorentwicklung fördern.

## Foto

<b>Fotodatei</b>	6622_90_300904_1.JPG	<b>Fotodatei</b>	6622_90_300904_2.JPG
<b>Bildbeschreibung</b>		<b>Bildbeschreibung</b>	
<b>Aufnahmerichtung</b>		<b>Aufnahmerichtung</b>	



## Teilflächenbeschreibung

<b>Teilflächentyp</b>		<b>Teilflächen-Nr.</b>	1
<b>Biotoptyp</b>	Artenarmes gemähtes Grünland mittlerer Standorte (2000)	<b>Biotoptyp</b>	GIM
- <b>Zusatz</b>		- <b>gesetzl. Grundl.</b>	
<b>FFH-LRT</b>		<b>FFH-LRT</b>	
<b>Beschreibung</b>		<b>Entw.potential LRT</b>	
		<b>Hauptfläche</b>	Ja
		<b>Flächenanteil</b>	60 %
		<b>FFH-Unters.Fläche</b>	Nein
		<b>Saatgutfläche</b>	Nein

# Erhebungsbogen

**B**

<b>Projekt</b>	Biotopkartierung Hamburg		<b>Interne Nr.</b>	30281	
			<b>DK5   DK5-GK</b>	<b>6622</b>	6624
<b>Handlungsbedarf</b>	Nein		<b>DK5 - Name</b>	Harburg-Ost	
<b>Bearbeitung</b>	BRA	<b>Kopie</b>	Nein	<b>Biotop-Nr.   alt</b>	90   129
<b>Räumliche Abbildung</b>	Fläche		<b>Kartierung</b>	30.09.2004	
<b>Anzahl Abschnitte</b>	1		<b>Fläche / Länge [m<sup>2</sup>/m]</b>	36807,4243	
			<b>Breite (lineare Abb.) [m]</b>		

## Weitere Angaben

Merkmal	Wert
<b>Boden</b>	
Bodentyp	HN - Niedermoor
Humosität	H - Torf
Humusform	to - Torf
Feuchte	7 - feucht
Stickstoffgehalt	6 - mäßig stickstoffarm bis stickstoffreich
<b>Standort, Relief</b>	
Neigung - Gelände	N0 - nicht geneigt (<2 %)
Ausrichtung	FL - flach, keine Exposition
Belichtung	7 - halbsonnig
Luft	windexponiert
<b>Veg. - Soziologie</b>	
BfN Schlüssel	21.0.01.01 - Agropyro(Elymo)-Rumicion (Flut- und Feuchtpionierassen) 30.0.02.03 - Cynosurion (Weidelgras-Kammgrasweiden)

## Zeigerwerte der Pflanzenartenliste (Auswertung)

<b>Standort</b>	<b>Belichtung</b>	halbsonnig	6,9
<b>Boden</b>	<b>Feuchte</b>	feucht	6,6
	<b>Stickstoff (N)</b>	mäßig stickstoffarm bis stickstoffreich	6,1
	<b>Reaktion</b>	schwach sauer	6,3
<b>Vegetation</b>	<b>Mahdverträglichkeit</b>	gut schnittverträglich	6,9
<b>Zeigerwerte</b>	<b>Futterwert</b>	ausreichende Futterqualität	4,7
	<b>Wechselfeuchteanzeiger</b>		6
	<b>Giftpflanzen</b>		1
	<b>Überschw.anzeiger</b>		1

## Pflanzenartenliste

Gruppe / Pflanzenart	MS	M	W	Vs	St	PA	Ph	Sz	VS	V	G	cf	Rote Liste					
													§	HH	ND	SH	D	
<b>Tracheobionta (Gefäßpflanzen)</b>																		
Agrostis stolonifera (Ausläufer-Straußgras)	7	z		-														
Alopecurus pratensis (Wiesen-Fuchsschwanz)	7	h		-														
Cardamine pratensis (Wiesen-Schaumkraut)	7	w		-														V
Carex hirta (Behaarte Segge)	7	z		-														
Cerastium holosteoides (Gewöhnliches Hornkraut)	7	w		-														
Cirsium arvense (Acker-Kratzdistel)	7	z		-														
Elymus repens (Gewöhnliche Quecke)	7	z		-														
Festuca rubra (Rot-Schwingel)	7	h		-														
Glechoma hederacea (Gundermann)	7	z		-														
Glyceria fluitans (Flutender Schwaden)	7	w		-														
Holcus lanatus (Wolliges Honiggras)	7	h		-														
Juncus effusus (Flatter-Binse)	7	w		-														
Lamium purpureum (Purpurrote Taubnessel)	7	w		-														
Lolium perenne (Ausdauerndes Weidelgras)	7	z		-														
Persicaria amphibia (Wasser-Knöterich)	7	w		-														

# Erhebungsbogen

**B**

<b>Projekt</b>	Biotopkartierung Hamburg	<b>Interne Nr.</b>	30281
		<b>DK5   DK5-GK</b>	<b>6622</b> 6624
<b>Handlungsbedarf</b>	Nein	<b>DK5 - Name</b>	Harburg-Ost
<b>Bearbeitung</b>	BRA	<b>Biotop-Nr.   alt</b>	<b>90</b> 129
<b>Räumliche Abbildung</b>	Fläche	<b>Kartierung</b>	30.09.2004
<b>Anzahl Abschnitte</b>	1	<b>Fläche / Länge [m<sup>2</sup>/m]</b>	36807,4243
		<b>Breite (lineare Abb.) [m]</b>	

## Pflanzenartenliste

Gruppe / Pflanzenart	MS	M	W	Vs	St	PA	Ph	Sz	VS	V	G	cf	§	Rote Liste				
														HH	ND	SH	D	
Phalaris arundinacea (Rohr-Glanzgras)	7	h		-														
Poa trivialis (Gewöhnliches Rispengras)	7	h		-														
Ranunculus acris (Scharfer Hahnenfuß)	7	w		-														
Ranunculus repens (Kriechender Hahnenfuß)	7	h		-														
Rumex acetosa (Großer Sauerampfer)	7	h		-														
Rumex crispus (Krauser Ampfer)	7	w		-														
Taraxacum spec. (Löwenzahn)	7	w		-														
Urtica dioica (Große Brennessel)	7	w		-														
<b>Anzahl Rote Liste Arten</b>													<b>1</b>					
<b>Anzahl Arten</b>													<b>23</b>					

MS: Mengensystem; M: Mengenangabe, W: Bewertung der Art (FFH-Monitoring), Vs: Vegetationsschicht, St: Status, PA: Autor Phänologie; Ph: Phänologie, Sz: Soziabilität, VS: Vitalitätssystem; V: Vitalität, G: Geschlecht, cf: unsichere Bestimmung, §: Schutz nach BNatSchG, HH: Rote Liste Hamburg, Nds: Rote Liste Niedersachsen, SH: Rote Liste Schleswig-Holstein, D: Rote Liste Deutschland

## Tierartenliste

	Rote Liste				FFH							
	B	A	S	G	HH	ND	SH	D	II	IV	V	
1	<b>B</b> ArtSchG				<b>D</b>							
2	<b>Anzahl</b>				<b>Anzahltyp</b>							
3	<b>Anzahl geschätzt</b>				<b>Geschlecht</b>							
4	<b>Methode</b>				<b>Verhalten</b>							
5	<b>Nachweis</b>											
<b>Vögel</b>												
Gallinago gallinago (Bekassine)	1	s		1				1				
	2											
	3	>= 1										
	4											

## Teilflächenbeschreibung

<b>Teilflächentyp</b>		<b>Teilflächen-Nr.</b>	2
<b>Biotoptyp</b>	Flutrasen (2000)	<b>Biotoptyp</b>	GFF
- <b>Zusatz</b>		- <b>gesetzl. Grundl.</b>	
<b>FFH-LRT</b>		<b>FFH-LRT</b>	
<b>Beschreibung</b>		<b>Entw.potential LRT</b>	
		<b>Hauptfläche</b>	
		<b>Flächenanteil</b>	40 %
		<b>FFH-Unters.Fläche</b>	Nein
		<b>Saatgutfläche</b>	Nein