

Erhebungsbogen

B

Projekt	Biotopkartierung Hamburg	Interne Nr.	30284
		DK5 DK5-GK	6622 6624
Handlungsbedarf	Nein	DK5 - Name	Harburg-Ost
Bearbeitung	BRA	Biotop-Nr. alt	87 126
Räumliche Abbildung	Fläche	Kartierung	30.09.2004
Anzahl Abschnitte	1	Fläche / Länge [m²/m]	35249,7274
		Breite (lineare Abb.) [m]	

Gesetzlicher Schutz **_ kein gesetzl. Schutz kein gesetzlich geschütztes Biotop** **Schutz nur teilweise** **Nein**

Gesamtbewertung	4	Verarmt, entwicklungsfähig
– Alter	3	Biotop geringen Alters, 5 bis 10 Jahre
– Belastungsgrad	5	Flächenhaft mittlere oder örtlich starke Belastung
– Ökolog. Funktion	5	Bedeutung in einem Biotopkomplex, für den lokalen Biotopverbund oder als Puffer
– Seltenheit	3	Verbr. Biotoptyp ohne biotoptypische Artenvielfalt, viele Ubiquisten

Bestandsbeschreibung

Derzeit offenbar regelmäßig gemähtes, eventuell auch gedüngtes, wüchsiges, artenarmes Intensivgrünland auf feuchtem Standort mit örtlich bestandsbildenden Anteilen von Rohrglanzgras und Wasserschwaden. Eingestreute Arten wie Purpur-Nessel und Vogelmiere deuten darauf hin, dass der Bestand z.T. evtl. eingesät wurde. Homogener, artenarmer Aufwuchs mit an Bodenfeuchte angepassten Röhrichtarten.

Vorkommen an Biotoptypen

1	TF	Typ	HF	F.Anteil
2	BTYP	Biotoptyp		- gesetzl. Grundl.
3	Zusatz	Zusatz zum Biotoptypen		
4	LRT	Lebensraumtyp		
1	1		Ja	70 %
2	GIM	Artenarmes gemähtes Grünland mittlerer Standorte (2000)		
1	2			30 %
2	GFF	Flutrasen (2000)		

Räumliche Lage

Lagebeschreibung	S Baggersee, Mitte des Plangebietes		
Nachbarnutzung/en			
Rechtswert (X)	567390	Hochwert (Y)	5923171
Bezirk	Harburg	Naturraum	Hoopter Hoch- und Sietland (673.20)
Stadtteil (OT-Nr.)	Neuland (703)	Gemarkung	Neuland (718)
Digitaler Grünplan	<input type="checkbox"/> Hafengesamtgebiet	<input type="checkbox"/> Ramsargebiet	<input type="checkbox"/> EG-Vogelschutzgeb.
Ausgleichsflächen	<input checked="" type="checkbox"/> Biosphärenreservat	<input type="checkbox"/> Nationalpark	<input type="checkbox"/>
NSG / ND / LSG	LSG Neuland [HH-2025 / Anteil: 100%]		
FFH-GEBIET			
Wasserschutzgebiet			

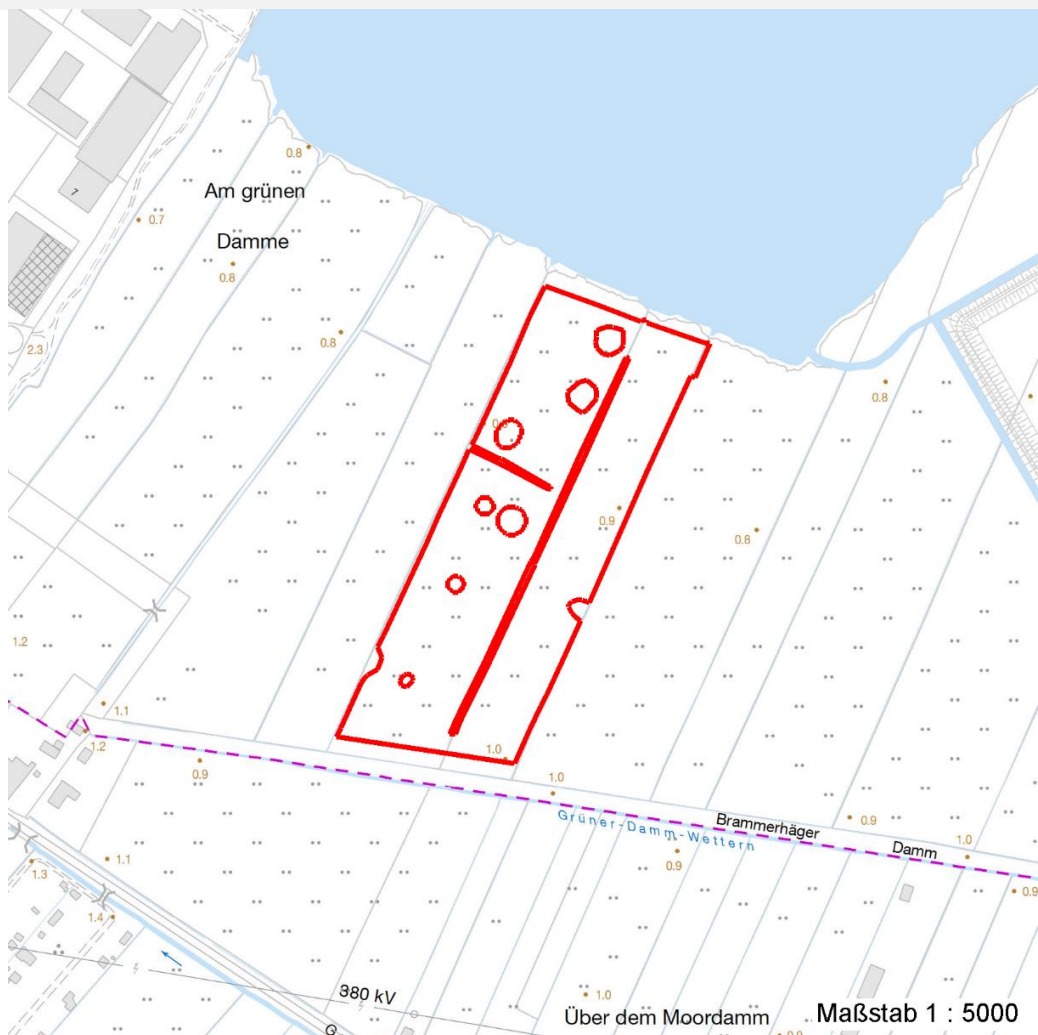
Erhebungsbogen

B

Projekt	Biotopkartierung Hamburg		Interne Nr.	30284	
			DK5 DK5-GK	6622	6624
Handlungsbedarf	Nein		DK5 - Name	Harburg-Ost	
Bearbeitung	BRA	Kopie	Nein	Biotop-Nr. alt	87 126
Räumliche Abbildung	Fläche		Kartierung	30.09.2004	
Anzahl Abschnitte	1		Fläche / Länge [m²/m]	35249,7274	
			Breite (lineare Abb.) [m]		

Räumliche Lage

Karte



Weitere Erhebungsbögen

Interne Nr.	Interne Nr. Zuordnung	DK5	Biotop-Nr.	Kartierung	Zuordnung	DK5 (GK)	Biotop-Nr. (alt)
30284	96375	6622	517	19.10.2015	N		
30284	96391	6622	533	01.09.2015	N		
30284	96393	6622	535	01.09.2015	N		
30284	96395	6622	537	01.09.2015	N		
30284	96396	6622	538	01.09.2015	N		

Zuordnung: N = nachfolgende Kartierung, K = weitere Kartierungen (zeitlich vorher oder nachher)

Weitere Angaben

Merkmal	Wert
Auswertung Gefährdung / Einflüsse	Durch Intensivnutzung extrem verarmter feuchtwiesen-untypischer Aufwuchs, vermutlich gedüngt.

Erhebungsbogen

B

Projekt	Biotopkartierung Hamburg	Interne Nr.	30284
		DK5 DK5-GK	6622 6624
Handlungsbedarf	Nein	DK5 - Name	Harburg-Ost
Bearbeitung	BRA	Biotop-Nr. alt	87 126
Räumliche Abbildung	Fläche	Kartierung	30.09.2004
Anzahl Abschnitte	1	Fläche / Länge [m²/m]	35249,7274
		Breite (lineare Abb.) [m]	

Weitere Angaben

Merkmal	Wert
Wert Gesichtspunkte	Standortpotential für artenreichere Feuchtwiesenbestände.
Maßnahmen	Extensive Wiesennutzung fortsetzen, Artenpotential anreichern; oder Fläche vernässen, Niedermoor regenerieren

Teilflächenbeschreibung

Teilflächentyp		Teilflächen-Nr.	1
Biotoptyp	Artenarmes gemähtes Grünland mittlerer Standorte (2000)	Biotoptyp	GIM
- Zusatz		- gesetzl. Grundl.	
FFH-LRT		FFH-LRT	
Beschreibung		Entw.potential LRT	
		Hauptfläche	Ja
		Flächenanteil	70 %
		FFH-Unters.Fläche	Nein
		Saatgutfläche	Nein

Weitere Angaben

Merkmal	Wert
Boden	
Bodentyp	HN - Niedermoor
Humosität	H - Torf
Humusform	to - Torf
Feuchte	7 - feucht
Stickstoffgehalt	7 - stickstoffreich
Standort, Relief	
Neigung - Gelände	N0 - nicht geneigt (<2 %)
Ausrichtung	FL - flach, keine Exposition
Belichtung	7 - halbsonnig
Veg. - Soziologie	
BfN Schlüssel	21.0.01 - Agrostietalia stoloniferae (Flut- und Feuchtpionierrasen) 27.0.01 - Phragmitetalia (Röhrichte und Großseggenrieder) 30 - Molinio-Arrhenatheretea (Grünland-Ges.)

Zeigerwerte der Pflanzenartenliste (Auswertung)

Standort	Belichtung	halbsonnig	7,1
Boden	Feuchte	feucht	7,5
	Stickstoff (N)	stickstoffreich	7
Vegetation	Reaktion	neutral	6,9
	Mahdverträglichkeit	mäßig bis gut schnittverträglich (erster Schnitt nicht vor Mitte Juni)	6,4
Zeigerwerte	Futterwert	ausreichende Futterqualität	5,4
	Wechselfeuchteanzeiger		4
	Giftpflanzen		0
	Überschw.anzeiger		0

Erhebungsbogen

B

Projekt	Biotopkartierung Hamburg		Interne Nr.	30284	
			DK5 DK5-GK	6622	6624
Handlungsbedarf	Nein		DK5 - Name	Harburg-Ost	
Bearbeitung	BRA	Kopie	Biotop-Nr. alt	87	126
Räumliche Abbildung	Fläche	Nein	Kartierung	30.09.2004	
Anzahl Abschnitte	1		Fläche / Länge [m²/m]	35249,7274	
			Breite (lineare Abb.) [m]		

Pflanzenartenliste

Gruppe / Pflanzenart	MS	M	W	Vs	St	PA	Ph	Sz	VS	V	G	cf	§	Rote Liste			
														HH	ND	SH	D
Tracheobionta (Gefäßpflanzen)																	
Agrostis stolonifera (Ausläufer-Straußgras)	7	z		-													
Alopecurus pratensis (Wiesen-Fuchsschwanz)	7	h		-													
Cirsium arvense (Acker-Kratzdistel)	7	w		-													
Elymus repens (Gewöhnliche Quecke)	7	w		-													
Festuca rubra (Rot-Schwingel)	7	z		-													
Glyceria maxima (Wasser-Schwaden)	7	h		-													
Holcus lanatus (Wolliges Honiggras)	7	z		-													
Lamium purpureum (Purpurrote Taubnessel)	7	w		-													
Phalaris arundinacea (Rohr-Glanzgras)	7	h		-													
Poa trivialis (Gewöhnliches Rispengras)	7	h		-													
Ranunculus repens (Kriechender Hahnenfuß)	7	z		-													
Rumex acetosa (Großer Sauerampfer)	7	w		-													
Stellaria media (Vogelmiere)	7	w		-													
Taraxacum spec. (Löwenzahn)	7	w		-													
Anzahl Rote Liste Arten																	
Anzahl Arten											14						

MS: Mengensystem; M: Mengenangabe, W: Bewertung der Art (FFH-Monitoring), Vs: Vegetationsschicht, St: Status, PA: Autor Phänologie; Ph: Phänologie, Sz: Soziabilität, VS: Vitalitätssystem; V: Vitalität, G: Geschlecht, cf: unsichere Bestimmung, §: Schutz nach BNatSchG, HH: Rote Liste Hamburg, Nds: Rote Liste Niedersachsen, SH: Rote Liste Schleswig-Holstein, D: Rote Liste Deutschland

Teilflächenbeschreibung

Teilflächentyp		Teilflächen-Nr.	2
Biotoptyp	Flutrasen (2000)	Biotoptyp	GFF
- Zusatz		- gesetzl. Grundl.	
FFH-LRT		FFH-LRT	
Beschreibung		Entw.potential LRT	
		Hauptfläche	
		Flächenanteil	30 %
		FFH-Unters.Fläche	Nein
		Saatgutfläche	Nein