

# Erhebungsbogen

**B**

<b>Projekt</b>	Biotopkartierung Hamburg	<b>Interne Nr.</b>	30355
		<b>DK5   DK5-GK</b>	<b>6622</b> 6624
<b>Handlungsbedarf</b>	Nein	<b>DK5 - Name</b>	Harburg-Ost
<b>Bearbeitung</b>	BRA	<b>Biotop-Nr.   alt</b>	<b>83</b> 122
<b>Räumliche Abbildung</b>	Fläche	<b>Kartierung</b>	30.09.2004
<b>Anzahl Abschnitte</b>	1	<b>Fläche / Länge [m<sup>2</sup>/m]</b>	13841,1089
		<b>Breite (lineare Abb.) [m]</b>	

**Gesetzlicher Schutz**      **\_ kein gesetzl. Schutz kein gesetzlich geschütztes Biotop**      **Schutz nur teilweise**      **Nein**

<b>Gesamtbewertung</b>	5	Noch wertvoll, gut entwicklungsfähig
– <b>Alter</b>	4	Biotop mittleren Alters, 10 bis 20 Jahre
– <b>Belastungsgrad</b>	6	Flächenhaft geringe oder örtlich stärkere oder Vorbelastung mit deutlichem Einfluß
– <b>Ökolog. Funktion</b>	5	Bedeutung in einem Biotopkomplex, für den lokalen Biotopverbund oder als Puffer
– <b>Seltenheit</b>	4	Verbr. Biotoptyp ohne biotoptypische Artenvielfalt, Ubiquisten

## Bestandsbeschreibung

Seit längerem brachliegende, ehemals beweidete, feuchte Grünlandflächen, derzeit recht kräftig ruderalisiert mit Bildung großer Herden von Brennessel und Acker-Kratzdistel. Auch in der noch erhaltenen Grünlandvegetation von Störungszeigern geprägt wie zahlreichen Flutrasenarten, Rasenschmiele und Quecke. Die extreme Verunkrautung wurde durch Dauerbeweidung eines grundsätzlich wenig beweidungsresistenten Moorstandortes verursacht. Der Boden ist entsprechend recht bultig.

Das Gebiet ist durchsetzt von zahlreichen Bombentrichter (vgl. Nachbarbiotope). Derzeit ist die Vegetation - mit Ausnahme der Kratzdistel- und Brennessel-Herden - kräftig verfilzt, artenarm, dem Boden angedrückt, mit viel toter Blattmasse. Die Fläche wurde in 2005 gemäht und ist derzeit relativ homogen bewachsen.

## Vorkommen an Biotoptypen

1	TF	Typ	HF	F.Anteil
2	BTYP	Biotoptyp	- gesetzl. Grundl.	
3	Zusatz	Zusatz zum Biotoptypen		
4	LRT	Lebensraumtyp		
1	1		Ja	100 %
2	GIW	Artenarmes, beweidetes Grünland mittlerer Standorte (2000)		

## Räumliche Lage

<b>Lagebeschreibung</b>	S Baggersee, Westen des Plangebietes		
<b>Nachbarnutzung/en</b>			
<b>Rechtswert (X)</b>	567315	<b>Hochwert (Y)</b>	5923205
<b>Bezirk</b>	Harburg	<b>Naturraum</b>	Hoopter Hoch- und Sietland (673.20)
<b>Stadtteil (OT-Nr.)</b>	Neuland (703)	<b>Gemarkung</b>	Neuland (718)
<b>Digitaler Grünplan</b>	<input type="checkbox"/> <b>Hafengesamtgebiet</b>	<input type="checkbox"/> <b>Ramsargebiet</b>	<input type="checkbox"/> <b>EG-Vogelschutzgeb.</b>
<b>Ausgleichsflächen</b>	<input checked="" type="checkbox"/> <b>Biosphärenreservat</b>	<input type="checkbox"/> <b>Nationalpark</b>	<input type="checkbox"/>
<b>NSG / ND / LSG</b>	LSG Neuland [ HH-2025 / Anteil: 100% ]		
<b>FFH-GEBIET</b>			
<b>Wasserschutzgebiet</b>			

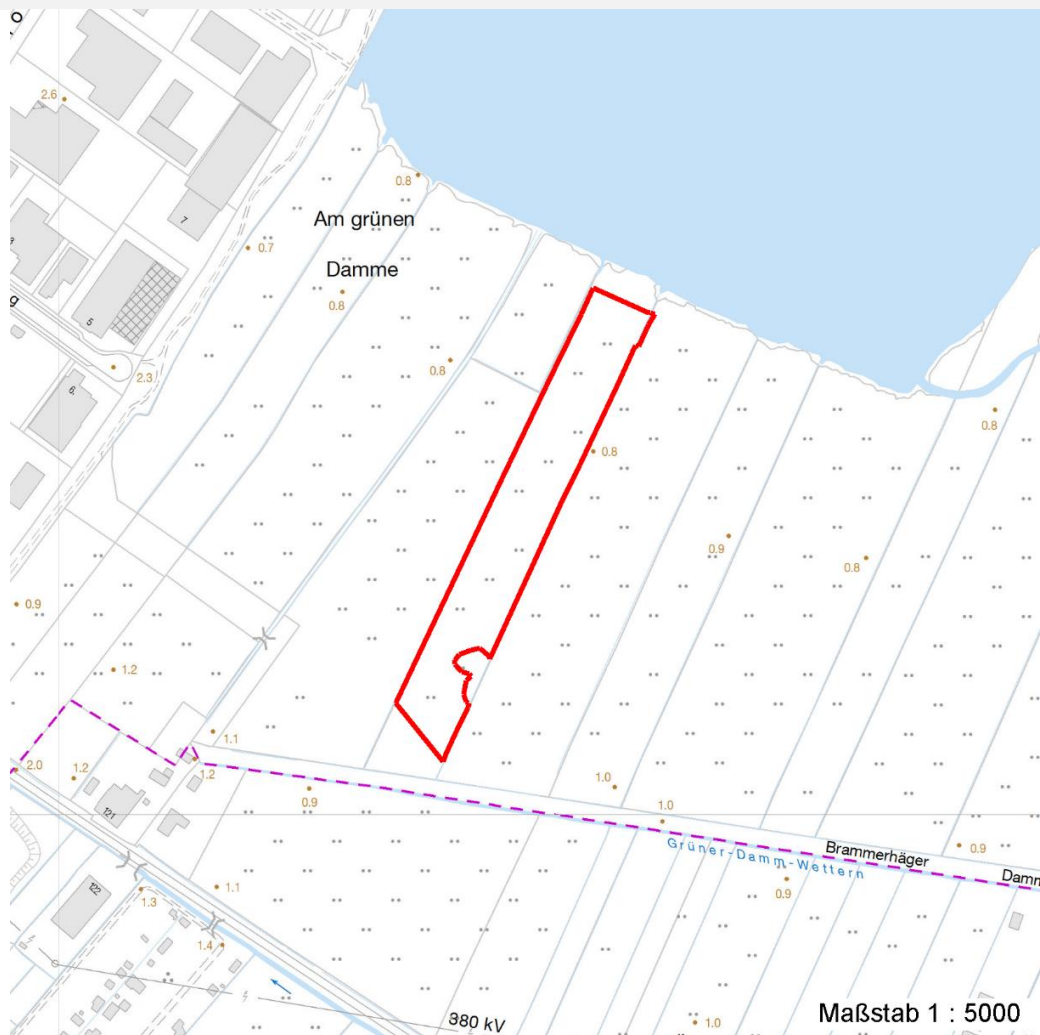
# Erhebungsbogen

**B**

<b>Projekt</b>	Biotopkartierung Hamburg	<b>Interne Nr.</b>	30355
		<b>DK5   DK5-GK</b>	6622      6624
<b>Handlungsbedarf</b>	Nein	<b>DK5 - Name</b>	Harburg-Ost
<b>Bearbeitung</b>	BRA	<b>Biotop-Nr.   alt</b>	83      122
<b>Räumliche Abbildung</b>	Fläche	<b>Kartierung</b>	30.09.2004
<b>Anzahl Abschnitte</b>	1	<b>Fläche / Länge [m<sup>2</sup>/m]</b>	13841,1089
		<b>Breite (lineare Abb.) [m]</b>	

## Räumliche Lage

Karte



## Weitere Erhebungsbögen

Interne Nr.	Interne Nr. Zuordnung	DK5	Biotop-Nr.	Kartierung	Zuordnung	DK5 (GK)	Biotop-Nr. (alt)
30355	96375	6622	517	19.10.2015	N		
30355	96391	6622	533	01.09.2015	N		
30355	96396	6622	538	01.09.2015	N		

Zuordnung: N = nachfolgende Kartierung, K = weitere Kartierungen (zeitlich vorher oder nachher)

## Foto

Interne Nr.	Index	Dateiname	Aufnahmerichtung
23500	0	6622_83_300904_1.JPG	
23501	0	6622_83_300904_2.JPG	

<b>Projekt</b>	Biotopkartierung Hamburg	<b>Interne Nr.</b>	30355
		<b>DK5   DK5-GK</b>	<b>6622</b> 6624
<b>Handlungsbedarf</b>	Nein	<b>DK5 - Name</b>	Harburg-Ost
<b>Bearbeitung</b>	BRA	<b>Biotop-Nr.   alt</b>	<b>83</b> 122
<b>Räumliche Abbildung</b>	Fläche	<b>Kartierung</b>	30.09.2004
<b>Anzahl Abschnitte</b>	1	<b>Fläche / Länge [m<sup>2</sup>/m]</b>	13841,1089
		<b>Breite (lineare Abb.) [m]</b>	

## Weitere Angaben

Merkmal	Wert
<b>Auswertung</b>	
Gefährdung / Einflüsse	Extreme Verarmung der Feuchtgrünlandvegetation durch Dauerbeweidung, extreme Ruderalisierung, derzeit nur wenig niedermoortypische Vegetation, stark ruderal geprägt.
Wertgesichtspunkte	Eignung als Insekten-Lebensraum, die Fläche dient eventuell der Ernährung weiterer Arten, offenbar ist die Fläche reich an Kleinsäugetern.
Maßnahmen	Geregelte Grünlandnutzung wieder aufnehmen, in diesem Fall über Jahre ausschließlich Wiesenutzung betreiben, keine Beweidung, anderenfalls Fläche nutzen, um die Gewässerbiotope neu anzulegen und einzutiefen und den Gesamtbereich zu vernässen.

## Foto

<b>Fotodatei</b>	6622_83_300904_1.JPG	<b>Fotodatei</b>	6622_83_300904_2.JPG
<b>Bildbeschreibung</b>		<b>Bildbeschreibung</b>	
<b>Aufnahmerichtung</b>		<b>Aufnahmerichtung</b>	



## Teilflächenbeschreibung

<b>Teilflächentyp</b>		<b>Teilflächen-Nr.</b>	1
<b>Biotoptyp</b>	Artenarmes, beweidetes Grünland mittlerer Standorte (2000)	<b>Biotoptyp</b>	GIW
<b>- Zusatz</b>		<b>- gesetzl. Grundl.</b>	
<b>FFH-LRT</b>		<b>FFH-LRT</b>	
<b>Beschreibung</b>		<b>Entw.potential LRT</b>	
		<b>Hauptfläche</b>	Ja
		<b>Flächenanteil</b>	100 %
		<b>FFH-Unters.Fläche</b>	Nein
		<b>Saatgutfläche</b>	Nein

# Erhebungsbogen

**B**

<b>Projekt</b>	Biotopkartierung Hamburg		<b>Interne Nr.</b>	30355
			<b>DK5   DK5-GK</b>	<b>6622</b> 6624
<b>Handlungsbedarf</b>	Nein		<b>DK5 - Name</b>	Harburg-Ost
<b>Bearbeitung</b>	BRA	<b>Kopie</b>	<b>Biotop-Nr.   alt</b>	<b>83</b> 122
<b>Räumliche Abbildung</b>	Fläche	Nein	<b>Kartierung</b>	30.09.2004
<b>Anzahl Abschnitte</b>	1		<b>Fläche / Länge [m²/m]</b>	13841,1089
			<b>Breite (lineare Abb.) [m]</b>	

## Weitere Angaben

Merkmal	Wert
<b>Boden</b>	
Bodentyp	HN - Niedermoor
Humosität	H - Torf
Humusform	to - Torf
Feuchte	7 - feucht
Stickstoffgehalt	6 - mäßig stickstoffarm bis stickstoffreich
<b>Standort, Relief</b>	
Neigung - Gelände	N0 - nicht geneigt (<2 %)
Ausrichtung	FL - flach, keine Exposition
Belichtung	7 - halbsonnig
Luft	keine Besonderheiten
<b>Veg. - Soziologie</b>	
BfN Schlüssel	19 - Artemisietea (Ausdauernde Stickstoff-Krautfluren) 30.0.02.03 - Cynosurion (Weidelgras-Kammgrasweiden) 21.0.01.01 - Agropyro(Elymo)-Rumicion (Flut- und Feuchtpionierassen) 27.0.01 - Phragmitetalia (Röhrichte und Großseggenrieder)

## Zeigerwerte der Pflanzenartenliste (Auswertung)

<b>Standort</b>	<b>Belichtung</b>	halbsonnig	7,2
<b>Boden</b>	<b>Feuchte</b>	feucht	6,8
	<b>Stickstoff (N)</b>	mäßig stickstoffarm bis stickstoffreich	6,5
	<b>Reaktion</b>	neutral	6,7
<b>Vegetation</b>	<b>Mahdverträglichkeit</b>	mäßig bis gut schnittverträglich (erster Schnitt nicht vor Mitte Juni)	6,1
<b>Zeigerwerte</b>	<b>Futterwert</b>	mäßige Futterqualität	4,3
	<b>Wechselfeuchteanzeiger</b>		7
	<b>Giftpflanzen</b>		0
	<b>Überschw.anzeiger</b>		0

## Pflanzenartenliste

Gruppe / Pflanzenart	MS	M	W	Vs	St	PA	Ph	Sz	VS	V	G	cf	Rote Liste					
													§	HH	ND	SH	D	
<b>Tracheobionta (Gefäßpflanzen)</b>																		
Agrostis stolonifera (Ausläufer-Straußgras)	7	h		-														
Carex hirta (Behaarte Segge)	7	z		-														
Cirsium arvense (Acker-Kratzdistel)	7	z		-														
Deschampsia cespitosa (Rasen-Schmiele)	7	z		-														
Elymus repens (Gewöhnliche Quecke)	7	h		-														
Glechoma hederacea (Gundermann)	7	z		-														
Glyceria maxima (Wasser-Schwaden)	7	z		-														
Holcus lanatus (Wolliges Honiggras)	7	h		-														
Juncus effusus (Flutter-Binse)	7	z		-														
Lamium album (Weiße Taubnessel)	7	w		-														
Phalaris arundinacea (Rohr-Glanzgras)	7	h		-														
Phleum pratense (Wiesen-Lieschgras)	7	z		-														
Poa trivialis (Gewöhnliches Rispengras)	7	z		-														
Potentilla anserina (Gänse-Fingerkraut)	7	w		-														

# Erhebungsbogen

**B**

<b>Projekt</b>	Biotopkartierung Hamburg	<b>Interne Nr.</b>	30355
		<b>DK5   DK5-GK</b>	<b>6622</b> 6624
<b>Handlungsbedarf</b>	Nein	<b>DK5 - Name</b>	Harburg-Ost
<b>Bearbeitung</b>	BRA	<b>Biotop-Nr.   alt</b>	<b>83</b> 122
<b>Räumliche Abbildung</b>	Fläche	<b>Kartierung</b>	30.09.2004
<b>Anzahl Abschnitte</b>	1	<b>Fläche / Länge [m<sup>2</sup>/m]</b>	13841,1089
		<b>Breite (lineare Abb.) [m]</b>	

## Pflanzenartenliste

Gruppe / Pflanzenart	MS	M	W	Vs	St	PA	Ph	Sz	VS	V	G	cf	Rote Liste					
													§	HH	ND	SH	D	
Rumex crispus (Krauser Ampfer)	7	w		-														
Urtica dioica (Große Brennessel)	7	h		-														

**Anzahl Rote Liste Arten**  
**Anzahl Arten** 16

MS: Mengensystem; M: Mengenangabe, W: Bewertung der Art (FFH-Monitoring), Vs: Vegetationsschicht, St: Status, PA: Autor Phänologie; Ph: Phänologie, Sz: Soziabilität, VS: Vitalitätssystem; V: Vitalität, G: Geschlecht, cf: unsichere Bestimmung, §: Schutz nach BNatSchG, HH: Rote Liste Hamburg, Nds: Rote Liste Niedersachsen, SH: Rote Liste Schleswig-Holstein, D: Rote Liste Deutschland

## Tierartenliste

		Rote Liste				FFH						
		B	A	S	G	HH	ND	SH	D	II	IV	V
<b>1</b>	<b>B</b>	<b>A</b>	<b>S</b>	<b>G</b>	<b>HH</b>	<b>ND</b>	<b>SH</b>	<b>D</b>	<b>II</b>	<b>IV</b>	<b>V</b>	
<b>2</b>	<b>Anzahl</b>								<b>Anzahltyp</b>			
<b>3</b>	<b>Anzahl geschätzt</b>								<b>Geschlecht</b>			
<b>4</b>	<b>Methode</b>								<b>Verhalten</b>			
<b>5</b>	<b>Nachweis</b>											
<b>Vögel</b>												
Gallinago gallinago (Bekassine)	1	s			1			1				
	2											
	3	>= 1										
	4											