

Erhebungsbogen

B

Projekt	Biotopkartierung Hamburg		Interne Nr.	70814
			DK5 DK5-GK	6622 6624
Handlungsbedarf	Nein		DK5 - Name	Harburg-Ost
Bearbeitung	BRA	Kopie	Biotop-Nr. alt	655 63
Räumliche Abbildung	Linie	Nein	Kartierung	30.09.2004
Anzahl Abschnitte	1		Fläche / Länge [m²/m]	1210,64
			Breite (lineare Abb.) [m]	2,5

Gesetzlicher Schutz	_ kein gesetzl. Schutz kein gesetzlich geschütztes Biotop	Schutz nur teilweise	Nein
----------------------------	--	-----------------------------	-------------

Gesamtbewertung	5	Noch wertvoll, gut entwicklungsfähig
– Alter	6	Biotop mittleren Alters, 50 bis 100 Jahre
– Belastungsgrad	4	Flächenhaft deutliche Belastung ohne nachh. Schäden
– Ökolog. Funktion	6	Hohe Bedeutung in einem Biotopkomplex, für den lokalen Biotopverbund oder als Puffer
– Seltenheit	5	Seltener Biotoptyp, floristisch stark verarmt, ohne seltener Pflges. od. verbr. artenreicher Biotoptyp

Bestandsbeschreibung

Hauptentwässerungsgraben südlich des Brammerhäger Dammes mit zahlreichen, von Süden her einmündenden Seitengräben. Das Nordufer steigt zum benachbarten Wededamm zwischen 0,3 und 0,6m an, ist mäßig steil geneigt, selten gepflegt, zu hohen Anteilen von Arten der halbruderalen Gras- und Staudenfluren bewachsen, örtlich auch glatthaferwiesenartig bewachsen. Gewässertypischer Bewuchs ist auf beiden Ufern auf maximal 0,5m Breite an der Wasserlinie entwickelt. Das Südufer ist etwas flachen, hier reicht in der Regel mehr oder weniger intensive Wiesen- und Weidenutzung auf die Böschungsoberkante.

Die Wasserfläche ist meist um 2-2,5m breit, oft von Wasserlinsen bedeckt. Das Wasser ist z. T. von Beständen von Nuttalls Wasserpest durchwachsen. Es ist anmoorig, bräunlich und um 20 cm tief. Der Graben hat eine dauerhafte Wasseführung und fließt nur wenig und selten.

Auf dem Norufer schließt sich in der Regel ein mehr oder weniger dichter Baumbestand aus Birken, Erlen und Eschen an, die im Osten bis zu 60 cm Stammdurchmesser erreichen können.

Vorkommen an Biotoptypen

1	TF	Typ	HF	F.Anteil
2	BTYP	Biotoptyp	- gesetzl. Grundl.	
3	Zusatz	Zusatz zum Biotoptypen		
4	LRT	Lebensraumtyp		
1	1		Ja	100 %
2	FGR	Nährstoffreicher Graben mit Stillgewässercharakter (2000)		
3	gl	Wasserlinsen-Typ (gl)		

Räumliche Lage

Lagebeschreibung	S Brammerhäger Damm			
Nachbarnutzung/en	Grünland			
Rechtswert (X)	567693	Hochwert (Y)	5922947	
Bezirk	Harburg	Naturraum	Hoopter Hoch- und Sietland (673.20)	
Stadtteil (OT-Nr.)	Neuland (703)	Gemarkung	Neuland (718)	
Digitaler Grünplan	<input checked="" type="checkbox"/> Hafengesamtgebiet	<input type="checkbox"/> Ramsargebiet	<input type="checkbox"/> EG-Vogelschutzgeb.	<input type="checkbox"/>
Ausgleichsflächen	<input checked="" type="checkbox"/> Biosphärenreservat	<input type="checkbox"/> Nationalpark	<input type="checkbox"/>	
NSG / ND / LSG	LSG Neuland [HH-2025 / Anteil: 94%]			
FFH-GEBIET				
Wasserschutzgebiet				

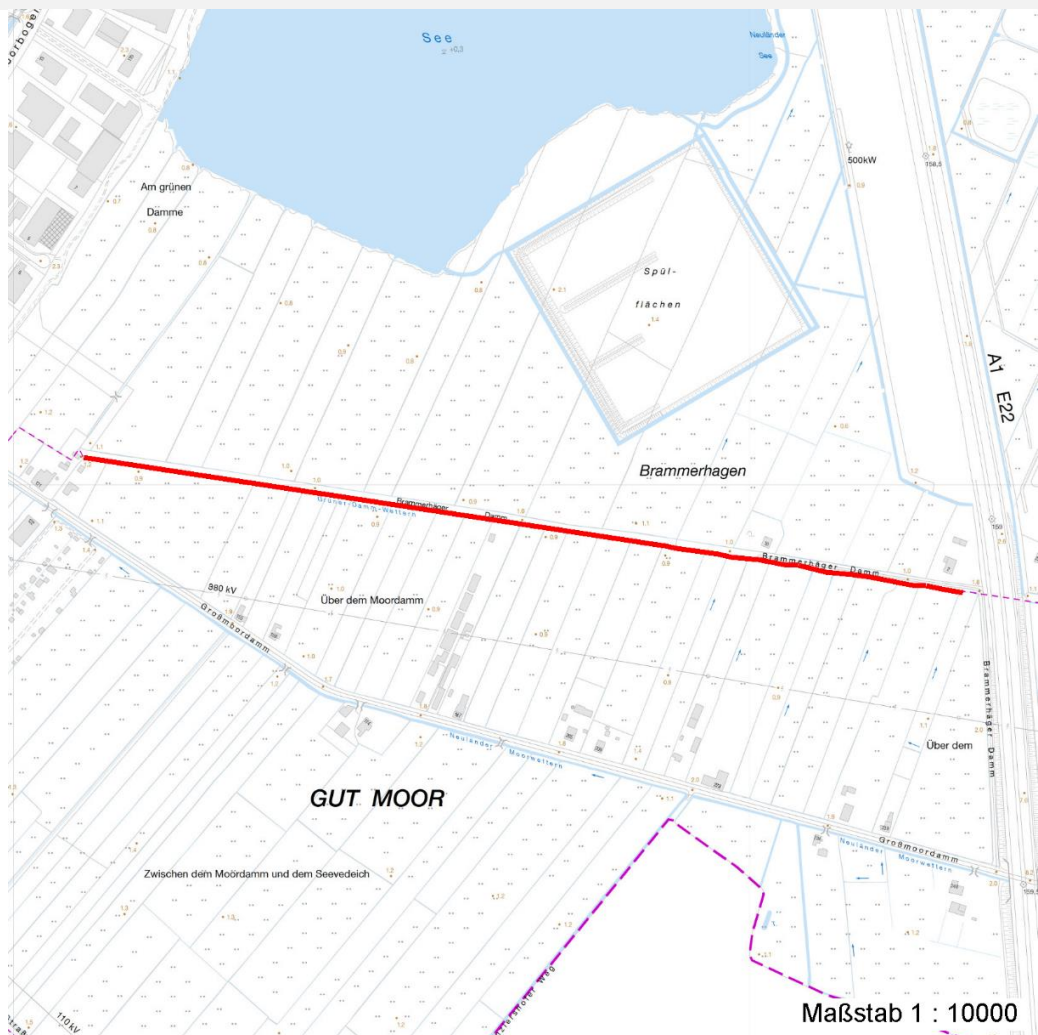
Erhebungsbogen

B

Projekt	Biotopkartierung Hamburg	Interne Nr.	70814
		DK5 DK5-GK	6622 6624
		DK5 - Name	Harburg-Ost
Handlungsbedarf	Nein	Biotop-Nr. alt	655 63
Bearbeitung	BRA	Kartierung	30.09.2004
Räumliche Abbildung	Linie	Fläche / Länge [m²/m]	1210,64
Anzahl Abschnitte	1	Breite (lineare Abb.) [m]	2,5

Räumliche Lage

Karte



Weitere Erhebungsbögen

Interne Nr.	Interne Nr. Zuordnung	DK5	Biotop-Nr.	Kartierung	Zuordnung	DK5 (GK)	Biotop-Nr. (alt)
70814	30517	6622	256	24.07.1997	K	6624	63

Zuordnung: N = nachfolgende Kartierung, K = weitere Kartierungen (zeitlich vorher oder nachher)

Weitere Angaben

Merkmal	Wert
Auswertung	
Gefährdung / Einflüsse	Nährstoffeinträge aus intensiv genutzten, landwirtschaftlichen Nutzflächen.
Wertgesichtspunkte	Dauerhaftes Gewässer mit anmoorigem Untergrund, artenreich bewachsen; Vorkommen seltener Arten.
zoologisch bedeutsame Strukturen	Anmooriges Dauergewässer
Bedeutung für Tiergruppe	Amphibien Wassergebundene Insekten

Erhebungsbogen

B

Projekt	Biotopkartierung Hamburg	Interne Nr.	70814
		DK5 DK5-GK	6622 6624
Handlungsbedarf	Nein	DK5 - Name	Harburg-Ost
Bearbeitung	BRA	Biotop-Nr. alt	655 63
Räumliche Abbildung	Linie	Kartierung	30.09.2004
Anzahl Abschnitte	1	Fläche / Länge [m²/m]	1210,64
		Breite (lineare Abb.) [m]	2,5

Weitere Angaben

Merkmal	Wert
Ziele der Entwicklung Maßnahmen	Erhalt eines offenen Gewässers Immer schonend entkrauten (auch zufließende Gräben); zu allen Gräben immer Nutzungsabstände bei Düngung und Umbruch einhalten.
Größe	
Breite	4.00 m

Teilflächenbeschreibung

Teilflächentyp		Teilflächen-Nr.	1
Biotoptyp	Nährstoffreicher Graben mit Stillgewässercharakter (2000)	Biotoptyp	FGR
- Zusatz	Wasserlinsen-Typ (gl)	- gesetzl. Grundl.	
FFH-LRT		FFH-LRT	
Beschreibung	Standort: Hauptgraben, ständig wasserführend in moorigem Gelände	Entw.potential LRT	
		Hauptfläche	Ja
		Flächenanteil	100 %
		FFH-Unters.Fläche	Nein
		Saatgutfläche	Nein

Weitere Angaben

Merkmal	Wert
Boden	
Feuchte	11 - flaches Gewässer
Stickstoffgehalt	6 - mäßig stickstoffarm bis stickstoffreich
Gebietszuordnung	
Gebietsbezeichnung	Grüner-Damm-Wettern
Gewässer	
Böschungshöhe	0.30 m
Gewässertiefe	0.50 m
Breite	2.50 m
Wasserführung	g - gleichmäßige Wasserführung
Strömung	k - keine Strömung
Trübung	k - klar, keine Trübung
Färbung	bräunlich
Geruch	keiner
Standort, Relief	
Belichtung	7 - halbsonnig
Zusätze - Btyp	i - Fläche aktuell im Betrieb (Abgrabungen, Aufschüttungen)
Veg. - Deckg./Ant.	
Gesamt	80 %
Veg. - Soziologie	
BfN Schlüssel	19.1.01.02.0.04 - Urtica-Convulvulus sepium-Ges. 27.0.01.01.0.04 - Glycerietum maximae (Wasserschwaden-Röhricht) 30.0.01.03.0.03 - Valeriano-Filipenduletum (Mädesüß-Gesellschaft) @9999@ - Spirodeletum polyrhizae (Teichlinsengesellschaft)

Erhebungsbogen

B

Projekt	Biotopkartierung Hamburg		Interne Nr.	70814	
			DK5 DK5-GK	6622	6624
Handlungsbedarf	Nein		DK5 - Name	Harburg-Ost	
Bearbeitung	BRA	Kopie	Nein	Biotop-Nr. alt	655 63
Räumliche Abbildung	Linie			Kartierung	30.09.2004
Anzahl Abschnitte	1			Fläche / Länge [m²/m]	1210,64
				Breite (lineare Abb.) [m]	2,5

Zeigerwerte der Pflanzenartenliste (Auswertung)

Standort	Belichtung	halbsonnig	7,4
Boden	Feuchte	sehr naß	9
	Stickstoff (N)	stickstoffreich	6,6
	Reaktion	neutral	6,9
Vegetation	Mahdverträglichkeit	schnittempfindlich bis mäßig schnittverträglich	4,4
Zeigerwerte	Futterwert	geringwertiges Futter	2,5
	Wechselfeuchteanzeiger		12
	Giftpflanzen		6
	Überschw.anzeiger		5

Pflanzenartenliste

Gruppe / Pflanzenart	MS	M	W	Vs	St	PA	Ph	Sz	VS	V	G	cf	§	Rote Liste				
														HH	ND	SH	D	
Tracheobionta (Gefäßpflanzen)																		
Achillea ptarmica (Sumpf-Schafgarbe)	7	w		-										V		3		
Agrostis stolonifera (Ausläufer-Straußgras)	7	z		-														
Alnus glutinosa (Schwarz-Erle)	7	z		-														
Anthriscus sylvestris (Wiesen-Kerbel)	7	w		-														
Bidens cernua (Nickender Zweizahn)	7	z		-													3	
Butomus umbellatus (Schwanenblume)	7	z		-													3	
Callitriche palustris agg. (Artengruppe Sumpf-Wasserstern)	7	z		-														
Calystegia sepium (Zaun-Winde)	7	z		-														
Carex acuta (Schlank-Segge)	7	z		-														V
Carex hirta (Behaarte Segge)	7	z		-														
Cirsium arvense (Acker-Kratzdistel)	7	z		-														
Cirsium palustre (Sumpf-Kratzdistel)	7	z		-														
Eleocharis palustris (Gewöhnliche Sumpfsimse)	7	w		-														
Elodea nuttallii (Nuttalls Wasserpest)	7	h		-														
Epilobium angustifolium (Schmalblättriges Weidenröschen)	7	w		-														
Equisetum fluviatile (Teich-Schachtelhalm)	7	w		-														
Festuca pratensis (Wiesen-Schwingel)	7	z		-														
Filipendula ulmaria (Mädesüß)	7	h		-														
Galium aparine (Kletten-Labkraut)	7	w		-														
Galium palustre (Sumpf-Labkraut)	7	z		-														
Glechoma hederacea (Gundermann)	7	w		-														
Glyceria maxima (Wasser-Schwaden)	7	d		-														
Holcus lanatus (Wolliges Honiggras)	7	z		-														
Hydrocharis morsus-ranae (Froschbiß)	7	z		-										V			V	V
Hypericum tetrapterum (Geflügeltes Johanniskraut)	7	w		-										3			3	
Juncus effusus (Flutter-Binse)	7	z		-														
Lemna minor (Kleine Wasserlinse)	7	h		-														
Lemna trisulca (Dreifurchige Wasserlinse)	7	h		-										V				
Linaria vulgaris (Gewöhnliches Leinkraut)	7	z		-														
Lythrum salicaria (Blut-Weiderich)	7	z		-														
Myosotis scorpioides (Sumpf-Vergissmeinnicht)	7	z		-														V
Oenanthe aquatica (Gemeiner Wasserfenchel)	7	z		-										V				

Erhebungsbogen

B

Projekt	Biotopkartierung Hamburg	Interne Nr.	70814
		DK5 DK5-GK	6622 6624
Handlungsbedarf	Nein	DK5 - Name	Harburg-Ost
Bearbeitung	BRA	Biotop-Nr. alt	655 63
Räumliche Abbildung	Linie	Kartierung	30.09.2004
Anzahl Abschnitte	1	Fläche / Länge [m²/m]	1210,64
		Breite (lineare Abb.) [m]	2,5

Pflanzenartenliste

Gruppe / Pflanzenart	MS	M	W	Vs	St	PA	Ph	Sz	VS	V	G	cf	Rote Liste						
													§	HH	ND	SH	D		
Persicaria amphibia (Wasser-Knöterich)	7	z		-															
Poa trivialis (Gewöhnliches Rispengras)	7	z		-															
Potentilla anserina (Gänse-Fingerkraut)	7	z		-															
Ranunculus repens (Kriechender Hahnenfuß)	7	z		-															
Rhinanthus serotinus (Großer Klappertopf)	7	z		-												1		3	3
Rorippa amphibia (Wasser-Sumpfkresse)	7	z		-															
Solanum dulcamara (Bittersüßer Nachtschatten)	7	z		-															
Sparganium erectum (Ästiger Igelkolben)	7	z		-															
Spirodela polyrhiza (Vielwurzlige Teichlinse)	7	z		-															
Stachys palustris (Sumpf-Ziest)	7	z		-															
Thalictrum flavum (Gelbe Wiesenraute)	7	w		-												3	3	3	V
Urtica dioica (Große Brennessel)	7	h		-															
Anzahl Rote Liste Arten													7	3	7	3			
Anzahl Arten													44						

MS: Mengensystem; M: Mengenangabe, W: Bewertung der Art (FFH-Monitoring), Vs: Vegetationsschicht, St: Status, PA: Autor Phänologie; Ph: Phänologie, Sz: Soziabilität, VS: Vitalitätssystem; V: Vitalität, G: Geschlecht, cf: unsichere Bestimmung, §: Schutz nach BNatSchG, HH: Rote Liste Hamburg, Nds: Rote Liste Niedersachsen, SH: Rote Liste Schleswig-Holstein, D: Rote Liste Deutschland