

Erhebungsbogen

B

Projekt	Biotopkartierung Hamburg		Interne Nr.	30423	
			DK5 DK5-GK	6622	6624
Handlungsbedarf	Nein		DK5 - Name	Harburg-Ost	
Bearbeitung	BRA	Kopie	Nein	Biotop-Nr. alt	59 95
Räumliche Abbildung	Fläche		Kartierung	10.06.1998	
Anzahl Abschnitte	1		Fläche / Länge [m²/m]	4447,7804	
			Breite (lineare Abb.) [m]		

Gesetzlicher Schutz **_ kein gesetzl. Schutz kein gesetzlich geschütztes Biotop** **Schutz nur teilweise** **Nein**

Gesamtbewertung	5	Noch wertvoll, gut entwicklungsfähig
– Alter	6	Biotop mittleren Alters, 50 bis 100 Jahre
– Belastungsgrad	3	Flächenhafte starke Belastung
– Ökolog. Funktion	7	Sehr hohe Bedeutung in einem Biotopkomplex, für den lokalen Biotopverbund oder als Puffer
– Seltenheit	6	Seltener Biotoptyp, ohne seltene oder bedrohte Pflges., ungesättigtes Artenspektrum, reliktsche RL-Arten

Bestandsbeschreibung

Neuländer Moorwettern. Teils rasch fließender Hauptgraben mit im Osten klarem Wasser, mit Böschungshöhen um 0,5m und relativ intensiver Beschattung durch Ältere Schwarzerlen. Hier wachsen in den Ufern auf schmalen Saum und v.a. dort, wo Sonnenlicht ankommt zahlreiche Stauden und Röhrichtarten. Der Lauf hat durch Wurzelschleier der Erlen und leichte Schwingungen einen teils naturnahen Charakter. Im Wasser sind hier teilweise größere Mengen einer Wassersternart vorhanden.

Im innerörtlichen, westlichen Bereich ist die Wettern kanalartig eingetieft, mit rund 2m hohen Ufern, rund 2m breit, in jüngerer Zeit umgestaltet mit belasteterem Wasser (Straßenablauf?), meist ohne Beschattung.

Vorkommen an Biotoptypen

1	TF	Typ	HF	F.Anteil
2	BTYP	Biotoptyp	- gesetzl. Grundl.	
3	Zusatz	Zusatz zum Biotoptypen		
4	LRT	Lebensraumtyp		
1	1		Ja	100 %
2	FLH	Wettern, Hauptgraben (2000)		

Räumliche Lage

Lagebeschreibung	Neuländer Moorwettern		Hochwert (Y)	5923589	
Nachbarnutzung/en	Straße, Gewerbe, Grünland		Naturraum	Hoopter Randmoorzzone (673.21)	
Rechtswert (X)	566159		Gemarkung	Neuland (718)	
Bezirk	Harburg		Ramsargebiet	<input type="checkbox"/>	EG-Vogelschutzgeb.
Stadtteil (OT-Nr.)	Neuland (703)		Nationalpark	<input type="checkbox"/>	
Digitaler Grünplan	<input type="checkbox"/>	Hafengesamtgebiet	<input type="checkbox"/>	<input type="checkbox"/>	
Ausgleichsflächen	<input type="checkbox"/>	Biosphärenreservat	<input type="checkbox"/>	<input type="checkbox"/>	
NSG / ND / LSG	<input type="checkbox"/>		<input type="checkbox"/>	<input type="checkbox"/>	
FFH-GEBIET	<input type="checkbox"/>		<input type="checkbox"/>	<input type="checkbox"/>	
Wasserschutzgebiet	<input type="checkbox"/>		<input type="checkbox"/>	<input type="checkbox"/>	

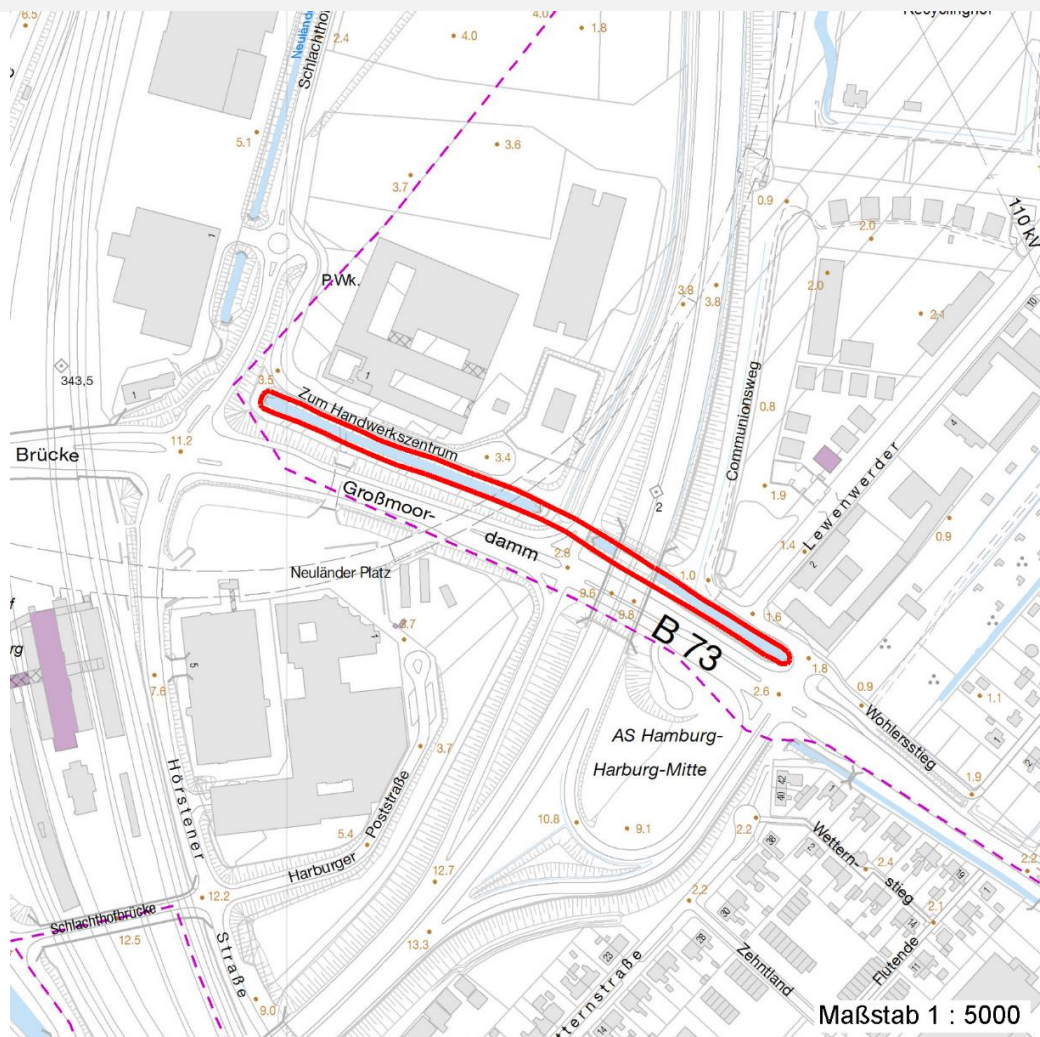
Erhebungsbogen

B

Projekt	Biotopkartierung Hamburg	Interne Nr.	30423
		DK5 DK5-GK	6622 6624
		DK5 - Name	Harburg-Ost
Handlungsbedarf	Nein	Biotop-Nr. alt	59 95
Bearbeitung	BRA	Kartierung	10.06.1998
Räumliche Abbildung	Fläche	Fläche / Länge [m²/m]	4447,7804
Anzahl Abschnitte	1	Breite (lineare Abb.) [m]	

Räumliche Lage

Karte



Weitere Erhebungsbögen

Interne Nr.	Interne Nr. Zuordnung	DK5	Biotop-Nr.	Kartierung	Zuordnung	DK5 (GK)	Biotop-Nr. (alt)
30423	30508	6622	234	01.01.1991	>	6624	12
30423	36190	6822	452	15.07.1981	>	6824	16

Zuordnung: N = nachfolgende Kartierung, K = weitere Kartierungen (zeitlich vorher oder nachher)

Weitere Angaben

Merkmal	Wert
Auswertung	
Gefährdung / Einflüsse	Belastetes Wasser läuft zu. Entwässerung großer Teile von Gut Moor; teils rascher Abfluß (Sandtreiben)
Wertgesichtspunkte	Günstiger Gewässerbiotop für Fische
zoologisch bedeutsame Strukturen	Gewässer
Bedeutung für Tiergruppe	Fische

Erhebungsbogen

B

Projekt	Biotopkartierung Hamburg	Interne Nr.	30423
		DK5 DK5-GK	6622 6624
Handlungsbedarf	Nein	DK5 - Name	Harburg-Ost
Bearbeitung	BRA	Biotop-Nr. alt	59 95
Räumliche Abbildung	Fläche	Kartierung	10.06.1998
Anzahl Abschnitte	1	Fläche / Länge [m²/m]	4447,7804
		Breite (lineare Abb.) [m]	

Weitere Angaben

Merkmal	Wert
Maßnahmen	Wasser in den Mooregebieten im Südosten zurückhalten; westlichen Teil der Wettern naturnah umgestalten (Ufer extensiv pflegen) Hohe Wasserstände halten.

Teilflächenbeschreibung

Teilflächentyp		Teilflächen-Nr.	1
Biotoptyp	Wettern, Hauptgraben (2000)	Biotoptyp	FLH
- Zusatz		- gesetzl. Grundl.	
FFH-LRT		FFH-LRT	
Beschreibung		Entw.potential LRT	
		Hauptfläche	Ja
		Flächenanteil	100 %
		FFH-Unters.Fläche	Nein
		Saatgutfläche	Nein

Zeigerwerte der Pflanzenartenliste (Auswertung)

Standort	Belichtung	halbsonnig	7
Boden	Feuchte	naß	8,3
	Stickstoff (N)	stickstoffreich	6,7
	Reaktion	neutral	6,8
Vegetation	Mahdverträglichkeit	mäßig schnittverträglich (erster Schnitt nicht vor 1. Juli)	4,7
Zeigerwerte	Futterwert	mäßige Futterqualität	4,3
	Wechselfeuchteanzeiger		13
	Giftpflanzen		9
	Überschw.anzeiger		14

Pflanzenartenliste

Gruppe / Pflanzenart	MS	M	W	Vs	St	PA	Ph	Sz	VS	V	G	cf	Rote Liste					
													§	HH	ND	SH	D	
Tracheobionta (Gefäßpflanzen)																		
Achillea ptarmica (Sumpf-Schafgarbe)	7	w		-										V		3		
Alisma plantago-aquatica (Gewöhnlicher Froschlöffel)	7	w		-														
Alnus glutinosa (Schwarz-Erle)	7	h		-														
Arrhenatherum elatius (Glatthafer)	7	h		-														
Bidens cernua (Nickender Zweizahn)	7	w		-														
Bidens frondosa (Schwarzfrüchtiger Zweizahn)	7	w		-														
Butomus umbellatus (Schwanenblume)	7	w		-													3	
Callitriche palustris agg. (Artengruppe Sumpf-Wasserstern)	7	h		-													3	
Caltha palustris (Sumpf-Dotterblume)	7	w		-											3	3	V	V
Calystegia sepium (Zaun-Winde)	7	w		-														
Carex acuta (Schlank-Segge)	7	w		-														V
Carex spec. (Segge)	7	w		-														

Erhebungsbogen

B

Projekt	Biotopkartierung Hamburg		Interne Nr.	30423	
			DK5 DK5-GK	6622	6624
Handlungsbedarf	Nein		DK5 - Name	Harburg-Ost	
Bearbeitung	BRA	Kopie	Biotop-Nr. alt	59	95
Räumliche Abbildung	Fläche	Nein	Kartierung	10.06.1998	
Anzahl Abschnitte	1		Fläche / Länge [m²/m]	4447,7804	
			Breite (lineare Abb.) [m]		

Pflanzenartenliste

Gruppe / Pflanzenart	MS	M	W	Vs	St	PA	Ph	Sz	VS	V	G	cf	Rote Liste						
													§	HH	ND	SH	D		
Cirsium oleraceum (Kohl-Kratzdistel)	7	w		-															
Cirsium palustre (Sumpf-Kratzdistel)	7	w		-															
Elymus repens (Gewöhnliche Quecke)	7	h		-															
Epilobium hirsutum (Zottiges Weidenröschen)	7	w		-															
Equisetum arvense (Acker-Schachtelhalm)	7	w		-															
Equisetum fluviatile (Teich-Schachtelhalm)	7	w		-															
Eupatorium cannabinum (Wasserdost)	7	w		-															
Filipendula ulmaria (Mädesüß)	7	w		-															
Filipendula ulmaria denudata (Echtes Mädesüß)	7	z		-															
Fraxinus excelsior (Gewöhnliche Esche)	7	h		-															
Galium palustre (Sumpf-Labkraut)	7	w		-															
Glyceria fluitans (Flutender Schwaden)	7	h		-															
Glyceria maxima (Wasser-Schwaden)	7	h		-															
Iris pseudacorus (Gelbe Schwertlilie)	7	w		-												b			
Juncus articulatus (Glieder-Binse)	7	w		-															
Juncus effusus (Flutter-Binse)	7	w		-															
Lemna minor (Kleine Wasserlinse)	7	w		-															
Lolium perenne (Ausdauerndes Weidelgras)	7	h		-															
Lotus corniculatus (Gewöhnlicher Hornklee)	7	w		-															V
Lotus pedunculatus (Sumpf-Hornklee)	7	w		-															V
Lychnis flos-cuculi (Kuckucks-Lichtnelke)	7	w		-															3
Lythrum salicaria (Blut-Weiderich)	7	w		-															
Medicago x varia (Bastard-Luzerne)	7	w		-															
Mentha aquatica (Wasser-Minze)	7	w		-															
Mentha arvensis (Acker-Minze)	7	w		-															
Myosotis scorpioides (Sumpf-Vergissmeinnicht)	7	w		-															V
Oenanthe aquatica (Gemeiner Wasserfenchel)	7	w		-															V
Persicaria hydropiper (Wasserpfeffer)	7	w		-															
Phalaris arundinacea (Rohr-Glanzgras)	7	w		-															
Plantago lanceolata (Spitz-Wegerich)	7	z		-															
Plantago major (Breit-Wegerich)	7	z		-															
Populus balsamifera (Balsam Pappel)	7	w		-															
Quercus robur (Stiel-Eiche)	7	z		-															
Ranunculus flammula (Brennender Hahnenfuß)	7	w		-															V
Ranunculus repens (Kriechender Hahnenfuß)	7	z		-															
Ranunculus sceleratus (Gift-Hahnenfuß)	7	w		-															
Rorippa amphibia (Wasser-Sumpfkresse)	7	w		-															
Rumex hydrolapathum (Fluss-Ampfer)	7	w		-															
Salix cinerea (Grau-Weide)	7	w		-															
Scorzoneroides autumnalis (Herbst-Löwenzahn)	7	w		-															
Scrophularia nodosa (Knotige Braunwurz)	7	w		-															
Sium latifolium (Breitblättriger Merk)	7	w		-															3
Sparganium erectum (Ästiger Igelkolben)	7	w		-															
Spirodela polyrhiza (Vielwurzlige Teichlinse)	7	w		-															
Stachys palustris (Sumpf-Ziest)	7	w		-															
Symphytum officinale (Echter Beinwell)	7	w		-															
Taraxacum spec. (Löwenzahn)	7	w		-															
Typha latifolia (Breitblättriger Rohrkolben)	7	w		-															
Urtica dioica (Große Brennessel)	7	w		-															

Erhebungsbogen

B

Projekt	Biotopkartierung Hamburg		Interne Nr.	30423	
			DK5 DK5-GK	6622	6624
Handlungsbedarf	Nein		DK5 - Name	Harburg-Ost	
Bearbeitung	BRA	Kopie	Biotop-Nr. alt	59	95
Räumliche Abbildung	Fläche		Kartierung	10.06.1998	
Anzahl Abschnitte	1		Fläche / Länge [m²/m]	4447,7804	
			Breite (lineare Abb.) [m]		

Gruppe / Pflanzenart	MS	M	W	Vs	St	PA	Ph	Sz	VS	V	G	cf	§	Rote Liste					
														HH	ND	SH	D		
Valeriana excelsa excelsa (Kriechender Baldrian)	7	w		-											D				
Veronica anagallis-aquatica (Wasser-Ehrenpreis)	7	w		-											2				
Anzahl Rote Liste Arten														6	3	8	1		
Anzahl Arten														63					

MS: Mengensystem; M: Mengenangabe, W: Bewertung der Art (FFH-Monitoring), Vs: Vegetationsschicht, St: Status, PA: Autor Phänologie; Ph: Phänologie, Sz: Soziabilität, VS: Vitalitätssystem; V: Vitalität, G: Geschlecht, cf: unsichere Bestimmung, §: Schutz nach BNatSchG, HH: Rote Liste Hamburg, Nds: Rote Liste Niedersachsen, SH: Rote Liste Schleswig-Holstein, D: Rote Liste Deutschland