

Erhebungsbogen

B

Projekt	Biotopkartierung Hamburg	Interne Nr.	96400
		DK5 DK5-GK	6622
Handlungsbedarf	Nein	DK5 - Name	Harburg-Ost
Bearbeitung	BRA	Biotop-Nr. alt	542
Räumliche Abbildung	Fläche	Kartierung	01.09.2015
Anzahl Abschnitte	1	Fläche / Länge [m²/m]	738,7183
		Breite (lineare Abb.) [m]	

Gesetzlicher Schutz § 30 (2) 1.2 Natürliche oder naturnahe stehende Gewässer **Schutz nur teilweise** **Nein**

Gesamtbewertung	6 Wertvoll
– Alter	4 Biotop mittleren Alters, 10 bis 20 Jahre
– Belastungsgrad	7 Flächenhaft geringe oder Vorbelastung mit schwachem Einfluß
– Ökolog. Funktion	7 Sehr hohe Bedeutung in einem Biotopkomplex, für den lokalen Biotopverbund oder als Puffer
– Seltenheit	5 Seltener Biotoptyp, floristisch stark verarmt, ohne seltener Pflges. od. verbr. artenreicher Biotoptyp

Bestandsbeschreibung

Ehemaliges Kleingewässer, heute nur noch Geländemulde mit flacher Wasserüberstauung und ausgeprägtem Röhricht aus Ästigem Igelkolben. Mit kleinerer Verbuschung aus Korb-Weide. In den Randbereichen mit Übergängen zu Großseggenriedern aus v.a. Schlanksegge. Auf der Westseite auch ein ruderales Schilfröhricht, das im Rahmen der Anlage des benachbarten Grabens entstanden sein dürfte. Insgesamt nur recht artenarm bewachsen, hoch bewachsen, recht nitrophytisch. Die Wasserfläche ist derzeit zwar noch vorhanden, jedoch ohne Eignung als Amphibien- oder Libellen-Lebensraum, da vollständig überschattet, in Teilen ein wenig mit Wasserlinse bewachsen. Der Aufwuchs ist insgesamt recht hochwüchsig mit 1,50 m und dicht.

Vorkommen an Biotoptypen

1	TF	Typ	HF	F.Anteil
2	BTYP	Biotoptyp		- gesetzl. Grundl.
3	Zusatz	Zusatz zum Biotoptypen		
4	LRT	Lebensraumtyp		
1	1		Ja	100 %
2	STZ	Sonstiger Tümpel (2000)		
4	kein LRT	kein Lebensraumtyp nach FFH-Richtlinie		

Räumliche Lage

Lagebeschreibung	Südöstlich Neuländer Baggersee		
Nachbarnutzung/en	Brachflächen		
Rechtswert (X)	567623	Hochwert (Y)	5923261
Bezirk	Harburg	Naturraum	Hoopter Hoch- und Sietland (673.20)
Stadtteil (OT-Nr.)	Neuland (703)	Gemarkung	Neuland (718)
Digitaler Grünplan	<input type="checkbox"/> Hafengesamtgebiet	<input type="checkbox"/> Ramsargebiet	<input type="checkbox"/> EG-Vogelschutzgeb.
Ausgleichsflächen	<input checked="" type="checkbox"/> Biosphärenreservat	<input type="checkbox"/> Nationalpark	<input type="checkbox"/>
NSG / ND / LSG	LSG Neuland [HH-2025 / Anteil: 100%]		
FFH-GEBIET			
Wasserschutzgebiet			

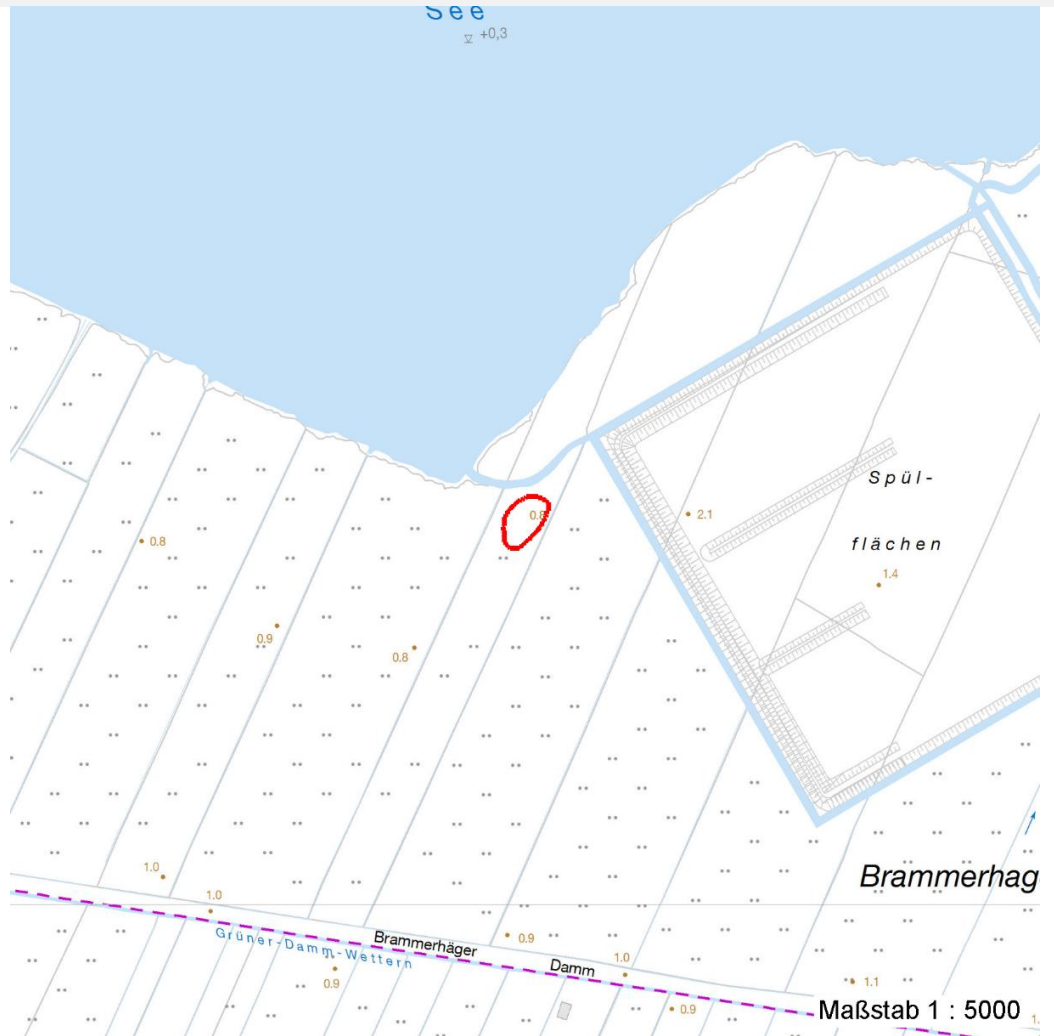
Erhebungsbogen

B

Projekt	Biotopkartierung Hamburg		Interne Nr.	96400
			DK5 DK5-GK	6622
Handlungsbedarf	Nein		DK5 - Name	Harburg-Ost
Bearbeitung	BRA	Kopie	Nein	Biotop-Nr. alt
Räumliche Abbildung	Fläche		Kartierung	01.09.2015
Anzahl Abschnitte	1		Fläche / Länge [m²/m]	738,7183
			Breite (lineare Abb.) [m]	

Räumliche Lage

Karte



Weitere Erhebungsbögen

Interne Nr.	Interne Nr. Zuordnung	DK5	Biotop-Nr.	Kartierung	Zuordnung	DK5 (GK)	Biotop-Nr. (alt)
96400	30286	6622	38	11.10.2006	/	6624	71
96400	30281	6622	90	30.09.2004	/	6624	129
96400	30502	6622	94	30.09.2004	>	6624	133

Zuordnung: N = nachfolgende Kartierung, K = weitere Kartierungen (zeitlich vorher oder nachher)

Weitere Angaben

Merkmal	Wert
Auswertung	
Gefährdung / Einflüsse	Verlust eines offenen Gewässers im Zuge der Sukzession.
Wertgesichtspunkte	Eine der wenigen, reinen Röhrichtflächen im Gebiet, eventuell Brutvogelhabitat.
zoologisch bedeutsame Strukturen	Kleingewässer, wasserführende Gräben (zeitweilig)
Bedeutung für Tiergruppe	Amphibien

Erhebungsbogen

B

Projekt	Biotopkartierung Hamburg	Interne Nr.	96400
		DK5 DK5-GK	6622
Handlungsbedarf	Nein	DK5 - Name	Harburg-Ost
Bearbeitung	BRA	Biotop-Nr. alt	542
Räumliche Abbildung	Fläche	Kartierung	01.09.2015
Anzahl Abschnitte	1	Fläche / Länge [m²/m]	738,7183
		Breite (lineare Abb.) [m]	

Weitere Angaben

Merkmal	Wert
Entwicklungstendenzen	Verlandung
Maßnahmen	Keine, Wasserstand im Gebiet weiter anheben.

Teilflächenbeschreibung

Teilflächentyp		Teilflächen-Nr.	1
Biotoptyp	Sonstiger Tümpel (2000)	Biotoptyp	STZ
- Zusatz		- gesetzl. Grundl.	
FFH-LRT	kein Lebensraumtyp nach FFH-Richtlinie	FFH-LRT	kein LRT
Beschreibung	Keine submerse Vegetation	Entw.potential LRT	
		Hauptfläche	Ja
		Flächenanteil	100 %
		FFH-Unters.Fläche	Nein
		Saatgutfläche	Nein

Weitere Angaben

Merkmal	Wert
Auswertung	
Maßnahmen	Massnahmen siehe Hauptbogen
Boden	
Feuchte	9 - sehr naß
Reaktion	6 - schwach sauer
Stickstoffgehalt	6 - mäßig stickstoffarm bis stickstoffreich
Standort, Relief	
Belichtung	7 - halbsonnig
Veg. - Zeigerwerte	
Anz. Wechselfeuchtezeiger	7
Anz. Überschwemmungsz.	5
Anz. Magerkeitszeiger (N < 4)	10
Anteil Magerkeitszeiger (N < 4)	27 %
Veg. - Soziologie	
BfN Schlüssel	27.0.01 - Phragmitetalia (Röhrichte und Großseggenrieder) 30.0.01.03 - Filipendulion (Mädesüß-Uferfluren)

Zeigerwerte der Pflanzenartenliste (Auswertung)

Standort	Belichtung	halbsonnig	7,1
Boden	Feuchte	sehr naß	8,7
	Stickstoff (N)	mäßig stickstoffarm bis stickstoffreich	6,3
	Reaktion	schwach sauer	6,4
Vegetation	Mahdverträglichkeit	schnittempfindlich bis mäßig schnittverträglich	4,3
Zeigerwerte	Futterwert	sehr geringwertiges Futter	1,9
	Wechselfeuchteanzeiger		7
	Giftpflanzen		0
	Überschw.anzeiger		7

Erhebungsbogen

B

Projekt	Biotopkartierung Hamburg		Interne Nr.	96400
			DK5 DK5-GK	6622
Handlungsbedarf	Nein		DK5 - Name	Harburg-Ost
Bearbeitung	BRA	Kopie	Biotop-Nr. alt	542
Räumliche Abbildung	Fläche	Nein	Kartierung	01.09.2015
Anzahl Abschnitte	1		Fläche / Länge [m²/m]	738,7183
			Breite (lineare Abb.) [m]	

Pflanzenartenliste

Gruppe / Pflanzenart	MS	M	W	Vs	St	PA	Ph	Sz	VS	V	G	cf	§	Rote Liste			
														HH	ND	SH	D
Tracheobionta (Gefäßpflanzen)																	
Agrostis stolonifera (Ausläufer-Straußgras)	7	w		-	-												
Calystegia sepium (Zaun-Winde)	7	w		-	-												
Carex acuta (Schlank-Segge)	7	z		-	-										V		
Carex demissa (Grünliche Gelb-Segge)	7	w		-	-								D		3	V	
Carex x elytroides (Bastard-Segge)	7	z		-	-										V	D	
Cirsium arvense (Acker-Kratzdistel)	7	w		-	-												
Epilobium ciliatum (Drüsiges Weidenröschen)	7	w		-	-												
Filipendula ulmaria (Mädesüß)	7	w		-	-												
Galeopsis tetrahit (Gewöhnlicher Hohlzahn)	7	w		-	-												
Galium aparine (Kletten-Labkraut)	7	w		-	-												
Glechoma hederacea (Gundermann)	7	w		-	-												
Glyceria fluitans (Flutender Schwaden)	7	w		-	-												
Glyceria maxima (Wasser-Schwaden)	7	w		-	-												
Holcus lanatus (Wolliges Honiggras)	7	w		-	-												
Humulus lupulus (Hopfen)	7	w		-	-												
Hypericum tetrapterum (Geflügeltes Johanniskraut)	7	w		-	-									3		3	
Impatiens glandulifera (Drüsiges Springkraut)	7	z		-	-												
Juncus articulatus (Glieder-Binse)	7	w		-	-												
Juncus conglomeratus (Knäuel-Binse)	7	w		-	-									V			
Juncus effusus (Flutter-Binse)	7	w		-	-												
Lathyrus pratensis (Wiesen-Platterbse)	7	w		-	-												
Lemna minor (Kleine Wasserlinse)	7	w		-	-												
Lemna trisulca (Dreifurchige Wasserlinse)	7	w		-	-									V			
Lotus pedunculatus (Sumpf-Hornklee)	7	w		-	-											V	
Lychnis flos-cuculi (Kuckucks-Lichtnelke)	7	w		-	-											3	
Lythrum salicaria (Blut-Weiderich)	7	z		-	-												
Persicaria amphibia (Wasser-Knöterich)	7	z		-	-												
Persicaria hydropiper (Wasserpfeffer)	7	z		-	-												
Phalaris arundinacea (Rohr-Glanzgras)	7	z		-	-												
Phragmites australis (Schilf)	7	z		-	-												
Potentilla anserina (Gänse-Fingerkraut)	7	w		-	-												
Salix cinerea (Grau-Weide)	7	w		-	-												
Salix viminalis (Korb-Weide)	7	w		-	-												
Sparganium erectum (Ästiger Igelkolben)	7	h		-	-												
Symphytum officinale (Echter Beinwell)	7	w		-	-												
Typha latifolia (Breitblättriger Rohrkolben)	7	z		-	-												
Urtica dioica (Große Brennessel)	7	z		-	-												
														Anzahl Rote Liste Arten	4	6	2
														Anzahl Arten	37		

MS: Mengensystem; M: Mengenangabe, W: Bewertung der Art (FFH-Monitoring), Vs: Vegetationsschicht, St: Status, PA: Autor Phänologie; Ph: Phänologie, Sz: Soziabilität, VS: Vitalitätssystem; V: Vitalität, G: Geschlecht, cf: unsichere Bestimmung, §: Schutz nach BNatSchG, HH: Rote Liste Hamburg, Nds: Rote Liste Niedersachsen, SH: Rote Liste Schleswig-Holstein, D: Rote Liste Deutschland