

# Erhebungsbogen

**B**

<b>Projekt</b>	Biotopkartierung Hamburg		<b>Interne Nr.</b>	96397
			<b>DK5   DK5-GK</b>	<b>6622</b>
<b>Handlungsbedarf</b>	Nein		<b>DK5 - Name</b>	Harburg-Ost
<b>Bearbeitung</b>	BRA	<b>Kopie</b>	<b>Biotop-Nr.   alt</b>	<b>539</b>
<b>Räumliche Abbildung</b>	Fläche	Nein	<b>Kartierung</b>	01.09.2015
<b>Anzahl Abschnitte</b>	2		<b>Fläche / Länge [m²/m]</b>	24748,6327
			<b>Breite (lineare Abb.) [m]</b>	

**Gesetzlicher Schutz**    § 30 (2) 1.2 Natürliche oder naturnahe stehende Gewässer    **Schutz nur teilweise**    **Ja**

<b>Gesamtbewertung</b>	6	Wertvoll
– <b>Alter</b>	6	Biotop mittleren Alters, 50 bis 100 Jahre
– <b>Belastungsgrad</b>	6	Flächenhaft geringe oder örtlich stärkere oder Vorbelastung mit deutlichem Einfluß
– <b>Ökolog. Funktion</b>	6	Hohe Bedeutung in einem Biotopkomplex, für den lokalen Biotopverbund oder als Puffer
– <b>Seltenheit</b>	5	Seltener Biotoptyp, floristisch stark verarmt, ohne seltener Pflges. od. verbr. artenreicher Biotoptyp

## Bestandsbeschreibung

Ursprünglich großflächig sehr homogenes, eher intensiv geprägtes Grünland. Im Zuge der langjährigen Brache derzeit stark verfilzt. Mit mäßiger Ausbreitung von Brennesselfluren von den benachbarten Gräben her in die Fläche hinein. Die Fläche selbst wird noch hauptsächlich von Gräsern dominiert, darunter großen Anteilen von Rasenschmiele, aber v.a. Flutrasenarten, sehr viel Ausläufer-Straußgras und Flutendem Schwaden. Dazu örtlich auch mit Entwicklung von Landröhrichtern aus Wasserschwaden und Rohrglanzgras. Im übrigen mit noch hohen Anteilen der Wirtschaftsgräser, v.a. der beiden Schwingelarten. Insgesamt nur mäßig blütenreich, von Gräsern dominiert, die stark verfilzen und kleinwüchsige Arten unterdrücken. In Teilen feuchtigkeitsgeprägt. Die benachbarten Gräben führen Wasser nur etwa 20 cm unter Flur. Bei leichter Einmuldung liegt der Grundwasserstand im Gebiet vermutlich knapp unter Gelände. Der Boden ist recht weich, schwingend und niedermoortypisch. Die Vegetation geht in Ansätzen in typische Feuchtvegetation über. Die Fläche kann insgesamt als Flutrasen bezeichnet werden. In ehemaligen Grabenbereichen beginnen sich Schlankseggenbestände auszubreiten. Kleinere Teilbereiche können als geschützt nach § 30 BNatSchG in Verbindung mit § 14 HmbBNatSchAG angesehen werden. Entlang der Randgräben sind Brennesselherden mit Landröhrichtern aus Wasserschwaden dominant. Hier ist die Vegetation deutlich höherwüchsiger.

## Vorkommen an Biotoptypen

1	TF	Typ	HF	F.Anteil
2	BTYP	Biotoptyp		- gesetzl. Grundl.
3	Zusatz	Zusatz zum Biotoptypen		
4	LRT	Lebensraumtyp		
1	1		Ja	90 %
2	AKF	Halbruderale Gras- und Staudenflur feuchter Standorte (2000)		
1	2			10 %
2	NGZ	Sonstiger Sumpf nährstoffreicher Standorte (2000)		
4	kein LRT	kein Lebensraumtyp nach FFH-Richtlinie		

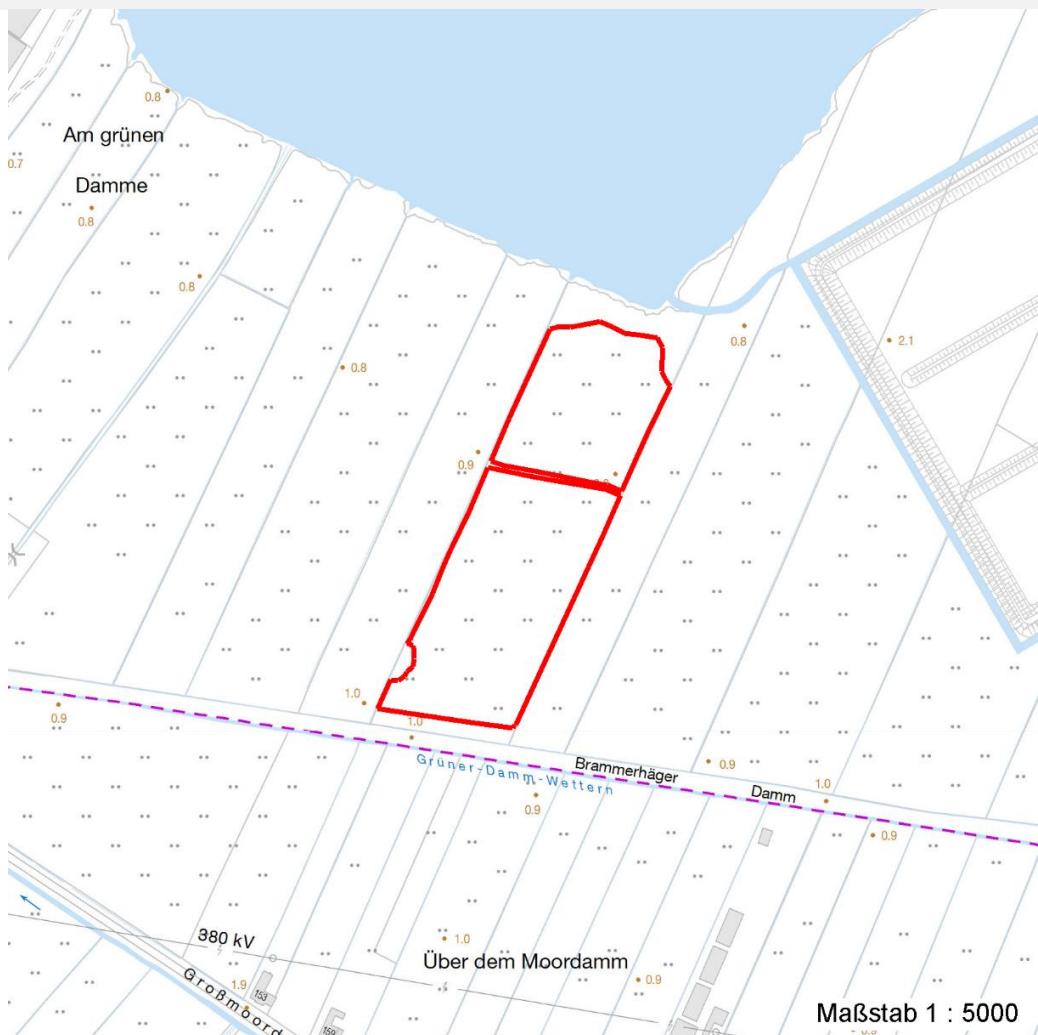
## Räumliche Lage

<b>Lagebeschreibung</b>	Zwischen Neuländer Baggersee und Brammerhäger Damm			
<b>Nachbarnutzung/en</b>	Gräben, weitere Brachflächen			
<b>Rechtswert (X)</b>	567471	<b>Hochwert (Y)</b>	5923090	
<b>Bezirk</b>	Harburg	<b>Naturraum</b>	Hoopter Hoch- und Sietland (673.20)	
<b>Stadtteil (OT-Nr.)</b>	Neuland (703)	<b>Gemarkung</b>	Neuland (718)	
<b>Digitaler Grünplan</b>	<input type="checkbox"/> <b>Hafengesamtgebiet</b>	<input type="checkbox"/> <b>Ramsargebiet</b>	<input type="checkbox"/> <b>EG-Vogelschutzgeb.</b>	<input type="checkbox"/>
<b>Ausgleichsflächen</b>	<input checked="" type="checkbox"/> <b>Biosphärenreservat</b>	<input type="checkbox"/> <b>Nationalpark</b>	<input type="checkbox"/>	
<b>NSG / ND / LSG</b>	LSG Neuland [ HH-2025 / Anteil: 100% ]			
<b>FFH-GEBIET</b>				
<b>Wasserschutzgebiet</b>				

<b>Projekt</b>	Biotopkartierung Hamburg	<b>Interne Nr.</b>	96397
		<b>DK5   DK5-GK</b>	<b>6622</b>
<b>Handlungsbedarf</b>	Nein	<b>DK5 - Name</b>	Harburg-Ost
<b>Bearbeitung</b>	BRA	<b>Biotop-Nr.   alt</b>	<b>539</b>
<b>Räumliche Abbildung</b>	Fläche	<b>Kartierung</b>	01.09.2015
<b>Anzahl Abschnitte</b>	2	<b>Fläche / Länge [m<sup>2</sup>/m]</b>	24748,6327
		<b>Breite (lineare Abb.) [m]</b>	

## Räumliche Lage

### Karte



## Weitere Erhebungsbögen

Interne Nr.	Interne Nr. Zuordnung	DK5	Biotop-Nr.	Kartierung	Zuordnung	DK5 (GK)	Biotop-Nr. (alt)
96397	30501	6622	80	30.09.2004	/	6624	119
96397	30281	6622	90	30.09.2004	/	6624	129

Zuordnung: N = nachfolgende Kartierung, K = weitere Kartierungen (zeitlich vorher oder nachher)

## Weitere Angaben

Merkmal	Wert
<b>Auswertung</b>	
Gefährdung / Einflüsse	Nur mäßig artenreich durch verfilzende Grasbestände.
Wertgesichtspunkte	Schon relativ feucht, in Teilen weniger ruderal geprägt als Nachbarflächen.
Maßnahmen	Wasserstand im Gebiet um wenigstens 20 cm anheben, Flächen flachwasserüberstauen und Röhricht- und Niedermoorentwicklung weiter fördern.

# Erhebungsbogen

**B**

<b>Projekt</b>	Biotopkartierung Hamburg	<b>Interne Nr.</b>	96397
		<b>DK5   DK5-GK</b>	<b>6622</b>
<b>Handlungsbedarf</b>	Nein	<b>DK5 - Name</b>	Harburg-Ost
<b>Bearbeitung</b>	BRA	<b>Biotop-Nr.   alt</b>	<b>539</b>
<b>Räumliche Abbildung</b>	Fläche	<b>Kartierung</b>	01.09.2015
<b>Anzahl Abschnitte</b>	2	<b>Fläche / Länge [m<sup>2</sup>/m]</b>	24748,6327
		<b>Breite (lineare Abb.) [m]</b>	

## Teilflächenbeschreibung

<b>Teilflächentyp</b>		<b>Teilflächen-Nr.</b>	1
<b>Biototyp</b>	Halbruderale Gras- und Staudenflur feuchter Standorte (2000)	<b>Biototyp</b>	AKF
- <b>Zusatz</b>		- <b>gesetzl. Grundl.</b>	
<b>FFH-LRT</b>		<b>FFH-LRT</b>	
<b>Beschreibung</b>		<b>Entw.potential LRT</b>	
		<b>Hauptfläche</b>	Ja
		<b>Flächenanteil</b>	90 %
		<b>FFH-Unters.Fläche</b>	Nein
		<b>Saatgutfläche</b>	Nein

## Weitere Angaben

Merkmal	Wert
<b>Boden</b>	
Feuchte	7 - feucht
Reaktion	6 - schwach sauer
Stickstoffgehalt	5 - mäßig stickstoffarm
<b>Standort, Relief</b>	
Belichtung	8 - sonnig
<b>Veg. - Zeigerwerte</b>	
Anz. Wechselfeuchtezeiger	4
Anz. Überschwemmungsz.	4
Anz. Magerkeitszeiger (N < 4)	4
Anteil Magerkeitszeiger (N < 4)	13 %
<b>Veg. - Soziologie</b>	
BfN Schlüssel	19 - Artemisietea (Ausdauernde Stickstoff-Krautfluren) 27.0.01 - Phragmitetalia (Röhrichte und Großseggenrieder)

## Zeigerwerte der Pflanzenartenliste (Auswertung)

<b>Standort</b>	<b>Belichtung</b>	sonnig	7,7
<b>Boden</b>	<b>Feuchte</b>	feucht	6,9
	<b>Stickstoff (N)</b>	mäßig stickstoffarm	5,3
	<b>Reaktion</b>	schwach sauer	6,4
<b>Vegetation</b>	<b>Mahdverträglichkeit</b>	gut schnittverträglich	7,2
<b>Zeigerwerte</b>	<b>Futterwert</b>	gute Futterqualität	5,8
	<b>Wechselfeuchteanzeiger</b>		4
	<b>Giftpflanzen</b>		0
	<b>Überschw.anzeiger</b>		4

## Pflanzenartenliste

Gruppe / Pflanzenart	MS	M	W	Vs	St	PA	Ph	Sz	VS	V	G	cf	§	Rote Liste				
														HH	ND	SH	D	
Tracheobionta (Gefäßpflanzen)																		
Agrostis stolonifera (Ausläufer-Straußgras)	1	3		-	-													

# Erhebungsbogen

**B**

<b>Projekt</b>	Biotopkartierung Hamburg		<b>Interne Nr.</b>	96397
			<b>DK5   DK5-GK</b>	<b>6622</b>
<b>Handlungsbedarf</b>	Nein		<b>DK5 - Name</b>	Harburg-Ost
<b>Bearbeitung</b>	BRA	<b>Kopie</b>	<b>Biotop-Nr.   alt</b>	<b>539</b>
<b>Räumliche Abbildung</b>	Fläche	Nein	<b>Kartierung</b>	01.09.2015
<b>Anzahl Abschnitte</b>	2		<b>Fläche / Länge [m<sup>2</sup>/m]</b>	24748,6327
			<b>Breite (lineare Abb.) [m]</b>	

## Pflanzenartenliste

Gruppe / Pflanzenart	MS	M	W	Vs	St	PA	Ph	Sz	VS	V	G	cf	Rote Liste						
													§	HH	ND	SH	D		
Carex acuta (Schlank-Segge)	1	1		-	-													V	
Cirsium arvense (Acker-Kratzdistel)	1	r		-	-														
Cirsium palustre (Sumpf-Kratzdistel)	1	r		-	-														
Deschampsia cespitosa (Rasen-Schmiele)	1	1		-	-														
Epilobium ciliatum (Drüsiges Weidenröschen)	1	r		-	-														
Epilobium hirsutum (Zottiges Weidenröschen)	1	r		-	-														
Epilobium palustre (Sumpf-Weidenröschen)	1	r		-	-												V		V
Epilobium parviflorum (Kleinblütiges Weidenröschen)	1	r		-	-												V		
Festuca pratensis (Wiesen-Schwingel)	1	2b		-	-														
Festuca rubra (Rot-Schwingel)	1	2a		-	-														
Fraxinus excelsior (Gewöhnliche Esche)	1	r		-	-														
Glechoma hederacea (Gundermann)	1	+		-	-														
Glyceria fluitans (Flutender Schwaden)	1	1		-	-														
Glyceria maxima (Wasser-Schwaden)	1	+		-	-														
Holcus lanatus (Wolliges Honiggras)	1	1		-	-														
Juncus effusus (Flutter-Binse)	1	+		-	-														
Lamium purpureum (Purpurrote Taubnessel)	1	r		-	-														
Persicaria amphibia (Wasser-Knöterich)	1	+		-	-														
Phalaris arundinacea (Rohr-Glanzgras)	1	2a		-	-														
Ranunculus repens (Kriechender Hahnenfuß)	1	+		-	-														
Urtica dioica (Große Brennessel)	1	+		-	-														
<b>Anzahl Rote Liste Arten</b>													<b>2</b>	<b>1</b>	<b>1</b>				
<b>Anzahl Arten</b>													<b>22</b>						

MS: Mengensystem; M: Mengenangabe, W: Bewertung der Art (FFH-Monitoring), Vs: Vegetationsschicht, St: Status, PA: Autor Phänologie; Ph: Phänologie, Sz: Soziabilität, VS: Vitalitätssystem; V: Vitalität, G: Geschlecht, cf: unsichere Bestimmung, §: Schutz nach BNatSchG, HH: Rote Liste Hamburg, Nds: Rote Liste Niedersachsen, SH: Rote Liste Schleswig-Holstein, D: Rote Liste Deutschland

## Teilflächenbeschreibung

<b>Teilflächentyp</b>		<b>Teilflächen-Nr.</b>	2
<b>Biotoptyp</b>	Sonstiger Sumpf nährstoffreicher Standorte (2000)	<b>Biotoptyp</b>	NGZ
- <b>Zusatz</b>		- <b>gesetzl. Grundl.</b>	
<b>FFH-LRT</b>	kein Lebensraumtyp nach FFH-Richtlinie	<b>FFH-LRT</b>	kein LRT
<b>Beschreibung</b>	Kein Gewässer	<b>Entw.potential LRT</b>	
		<b>Hauptfläche</b>	
		<b>Flächenanteil</b>	10 %
		<b>FFH-Unters.Fläche</b>	Nein
		<b>Saatgutfläche</b>	Nein

## Weitere Angaben

Merkmal	Wert
<b>Auswertung</b>	
Maßnahmen	Massnahmen siehe Hauptbogen

<b>Projekt</b>	Biotopkartierung Hamburg			<b>Interne Nr.</b>	96397
				<b>DK5   DK5-GK</b>	<b>6622</b>
				<b>DK5 - Name</b>	Harburg-Ost
<b>Handlungsbedarf</b>	Nein			<b>Biotop-Nr.   alt</b>	<b>539</b>
<b>Bearbeitung</b>	BRA	<b>Kopie</b>	Nein	<b>Kartierung</b>	01.09.2015
<b>Räumliche Abbildung</b>	Fläche			<b>Fläche / Länge [m<sup>2</sup>/m]</b>	24748,6327
<b>Anzahl Abschnitte</b>	2			<b>Breite (lineare Abb.) [m]</b>	