

Erhebungsbogen

B

Projekt	Biotopkartierung Hamburg	Interne Nr.	96366
		DK5 DK5-GK	6622
Handlungsbedarf	Nein	DK5 - Name	Harburg-Ost
Bearbeitung	BRA	Biotop-Nr. alt	508
Räumliche Abbildung	Fläche	Kartierung	19.10.2015
Anzahl Abschnitte	1	Fläche / Länge [m²/m]	7340,2204
		Breite (lineare Abb.) [m]	

Gesetzlicher Schutz	_ kein gesetzl. Schutz kein gesetzlich geschütztes Biotop	Schutz nur teilweise	Nein
----------------------------	--	-----------------------------	-------------

Gesamtbewertung	6	Wertvoll
– Alter	7	Biotop hohen Alters, 100 bis 200 Jahre
– Belastungsgrad	6	Flächenhaft geringe oder örtlich stärkere oder Vorbelastung mit deutlichem Einfluß
– Ökolog. Funktion	7	Sehr hohe Bedeutung in einem Biotopkomplex, für den lokalen Biotopverbund oder als Puffer
– Seltenheit	5	Seltener Biotoptyp, floristisch stark verarmt, ohne seltener Pflges. od. verbr. artenreicher Biotoptyp

Bestandsbeschreibung

Randgraben auf der Südseite des Fünfhausener Landweges. Mit einer Wasserfläche von bis zu 4 m Breite, die rund 30 bis 50 cm unter dem benachbarten Gelände liegt. Nur rund 20 bis 30 cm tief sein dürfte und an der Oberfläche im Wesentlichen von Wasserlinsenbeständen bedeckt ist, teilweise mit geschlossenen Beständen. Darunter aber örtlich auch mit Ausbildung von submerser Vegetation, im Osten auch mit größeren Beständen von Sumpf-Calla, die in jüngerer Zeit jedoch im Rahmen von Grabenunterhaltungsmaßnahmen entfernt worden sind. Die Böschungen sind mäßig steil geneigt, zum Weg im Norden hin etwas steiler und höher, hier nur auf schmalem Saum von 50 cm etwas gewässertypischer bewachsen. Auf der Südseite mit Übergängen zum angrenzenden Grünland, hier flacher geneigt, teilweise etwas zerklüftet, grundsätzlich und überall mit moorigem Untergrund, strukturreich, aber auch hier häufig nur auf schmalem Saum gewässertypisch von Röhricharten bewachsen, zu höheren Anteilen häufig von Brennesseln überprägt. Der Graben ist insbesondere von der Nordseite her, örtlich auch von der Südseite her durch Schwarzerlen überschattet und erhält durch die Bäume einen etwas erhöhten Eintrag von Laub. Insgesamt sind die Ufer nur mäßig intensiv unterhalten und verhältnismäßig strukturreich. Die Schwarzerlen erreichen örtlich Stammdicken von fast 50 cm und machen einen recht naturnahen Eindruck.

Vorkommen an Biotoptypen

1	TF	Typ	HF	F.Anteil
2	BTYP	Biotoptyp	- gesetzl. Grundl.	
3	Zusatz	Zusatz zum Biotoptypen		
4	LRT	Lebensraumtyp		
1	1		Ja	100 %
2	FLH	Wettern, Hauptgraben (2000)		

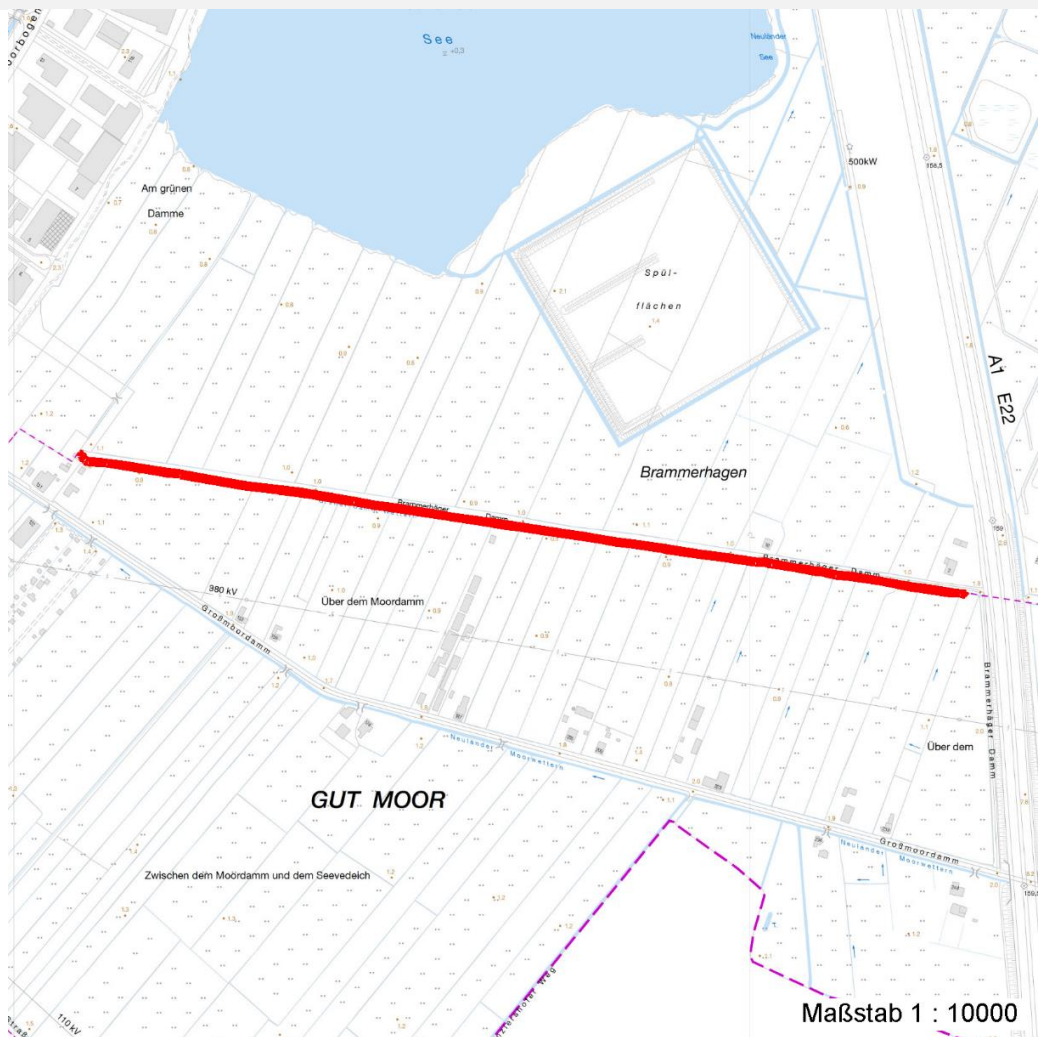
Räumliche Lage

Lagebeschreibung	Grüner Damm Wettern, südlich Neuländer Baggersee		
Nachbarnutzung/en	Grünland, Brachen, Weg		
Rechtswert (X)	567690	Hochwert (Y)	5922945
Bezirk	Harburg	Naturraum	Hoopter Hoch- und Sietland (673.20)
Stadtteil (OT-Nr.)	Gut Moor (704)	Gemarkung	Gut Moor (717)
Digitaler Grünplan	<input checked="" type="checkbox"/> Hafengesamtgebiet	<input type="checkbox"/> Ramsargebiet	<input type="checkbox"/> EG-Vogelschutzgeb.
Ausgleichsflächen	<input checked="" type="checkbox"/> Biosphärenreservat	<input type="checkbox"/> Nationalpark	
NSG / ND / LSG	LSG Neuland [HH-2025 / Anteil: 43%]		
FFH-GEBIET			
Wasserschutzgebiet			

Projekt	Biotopkartierung Hamburg	Interne Nr.	96366
		DK5 DK5-GK	6622
		DK5 - Name	Harburg-Ost
Handlungsbedarf	Nein	Biotop-Nr. alt	508
Bearbeitung	BRA	Kartierung	19.10.2015
Räumliche Abbildung	Fläche	Fläche / Länge [m²/m]	7340,2204
Anzahl Abschnitte	1	Breite (lineare Abb.) [m]	

Räumliche Lage

Karte



Weitere Erhebungsbögen

Interne Nr.	Interne Nr. Zuordnung	DK5	Biotop-Nr.	Kartierung	Zuordnung	DK5 (GK)	Biotop-Nr. (alt)
96366	30449	6622	18	30.09.2004	/	6624	23
96366	30354	6622	33	14.06.2006	/	6624	64
96366	30351	6622	39	14.06.2006	/	6624	72
96366	30386	6622	40	26.10.2006	/	6624	73
96366	30367	6622	41	26.10.2006	/	6624	76
96366	30467	6622	113	13.06.2006	/	6624	154
96366	30484	6622	116	14.06.2006	/	6624	157
96366	30372	6622	133	10.06.2006	/	6624	10006
96366	30267	6622	135	14.06.2006	/	6624	10015
96366	30290	6622	138	13.06.2006	/	6624	10018
96366	30401	6622	140	10.06.2006	/	6624	10020
96366	30302	6622	188	10.06.2006	/	6624	10082
96366	30360	6622	189	10.06.2006	/	6624	10083

Erhebungsbogen

B

Projekt	Biotopkartierung Hamburg	Interne Nr.	96366
		DK5 DK5-GK	6622
Handlungsbedarf	Nein	DK5 - Name	Harburg-Ost
Bearbeitung	BRA	Biotop-Nr. alt	508
Räumliche Abbildung	Fläche	Kartierung	19.10.2015
Anzahl Abschnitte	1	Fläche / Länge [m²/m]	7340,2204
		Breite (lineare Abb.) [m]	

Weitere Erhebungsbögen

Interne Nr.	Interne Nr. Zuordnung	DK5	Biotop-Nr.	Kartierung	Zuordnung	DK5 (GK)	Biotop-Nr. (alt)
96366	30319	6622	220	14.06.2006	/	6824	138
96366	30518	6622	256	13.06.2006	=	6624	63
96366	35976	6822	23	19.06.2006	>	6824	69
96366	35859	6822	73	24.07.2006	>	6824	140
96366	36036	6822	384	19.06.2006	>	6824	10006
96366	35970	6822	436	26.10.2006	>	6824	10067

Zuordnung: N = nachfolgende Kartierung, K = weitere Kartierungen (zeitlich vorher oder nachher)

Foto

Interne Nr.	Index	Dateiname	Aufnahmerichtung
49737	0	6622_508_191015_1.JPG	
49738	0	6622_508_191015_2.JPG	
49739	0	6622_508_191015_3.JPG	

Weitere Angaben

Merkmal	Wert
Auswertung	
Gefährdung / Einflüsse	Entwässerung des gesamten Gebietes über den Graben, dadurch deutliche Auswirkungen auf die Niedermoortorfe im Gebiet.
Wertgesichtspunkte	Dauerhafte Wasserführung, vermutlich Fischlebensraum, eventuell Amphibienlebensraum im Frühjahr.
zoologisch bedeutsame Strukturen Bedeutung für Tiergruppe	Kleingewässer, wasserführende Gräben Fische Amphibien Mollusken
Maßnahmen	Der Wasserstand im Gebiet sollte insgesamt möglichst gleichmäßig auf hohem Niveau erhalten bleiben, gelegentliche Gewässerunterhaltungen sollten jeweils unter Schonung möglicherweise vorhandener submerser Vegetation erfolgen bzw. entnommene Vegetation sollte zurück in das Gewässer befördert werden.

Erhebungsbogen

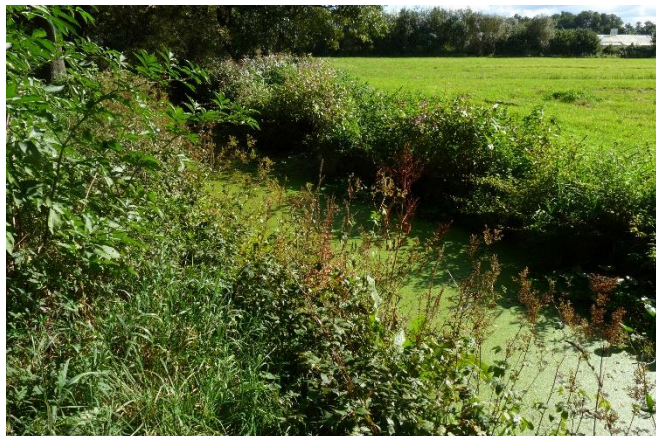
B

Projekt	Biotopkartierung Hamburg		Interne Nr.	96366
			DK5 DK5-GK	6622
Handlungsbedarf	Nein		DK5 - Name	Harburg-Ost
Bearbeitung	BRA	Kopie Nein	Biotop-Nr. alt	508
Räumliche Abbildung	Fläche		Kartierung	19.10.2015
Anzahl Abschnitte	1		Fläche / Länge [m²/m]	7340,2204
			Breite (lineare Abb.) [m]	

Foto

Fotodatei 6622_508_191015_1.JPG

Bildbeschreibung
Aufnahmerichtung



Fotodatei 6622_508_191015_2.JPG

Bildbeschreibung
Aufnahmerichtung



Foto

Fotodatei 6622_508_191015_3.JPG

Bildbeschreibung
Aufnahmerichtung



Fotodatei

Bildbeschreibung
Aufnahmerichtung

Teilflächenbeschreibung

Teilflächentyp
Biotoptyp Wettern, Hauptgraben (2000)
- Zusatz
FFH-LRT
Beschreibung

Teilflächen-Nr. 1
Biotoptyp FLH
- gesetzl. Grundl.
FFH-LRT
Entw.potential LRT
Hauptfläche Ja
Flächenanteil 100 %
FFH-Unters.Fläche Nein
Saatgutfläche Nein

Projekt	Biotopkartierung Hamburg	Interne Nr.	96366
		DK5 DK5-GK	6622
Handlungsbedarf	Nein	DK5 - Name	Harburg-Ost
Bearbeitung	BRA	Biotop-Nr. alt	508
Räumliche Abbildung	Fläche	Kartierung	19.10.2015
Anzahl Abschnitte	1	Fläche / Länge [m²/m]	7340,2204
		Breite (lineare Abb.) [m]	

Weitere Angaben

Merkmal	Wert
Boden	
Feuchte	9 - sehr naß
Reaktion	7 - neutral
Stickstoffgehalt	6 - mäßig stickstoffarm bis stickstoffreich
Gewässer	
Böschungshöhe	40.00 m
Gewässertiefe	30.00 m
Breite	3.00 m
Wasserführung	g - gleichmäßige Wasserführung
Strömung	k - keine Strömung
Trübung	m - mittlere Trübung
Färbung	m - huminstoffbraun, moorig
Verockerung	w - wenig
Substrat	sc - Schlamm (Feinsubstrat organisch)
Standort, Relief	
Böschungsneigung	steil - 1:1 bis 1:2
Belichtung	7 - halbsonnig
Veg. - Deckg./Ant.	
naturnahe Uferveg.	40 %
Schwimmbel.veg.	80 %
submerse Veg.	30 %
Veg. - Zeigerwerte	
Anz. Wechselfeuchtezeiger	10
Anz. Überschwemmungsz.	13
Anz. Magerkeitszeiger (N < 4)	3
Anteil Magerkeitszeiger (N < 4)	2 %
Veg. - Soziologie	
BfN Schlüssel	01.0.01.01 - Lemnion minoris (Wasserlinsendecken) 19.1.01 - Convolvuletalia (Schleierges. und Halbschatten-Krautsäume) 21.0.01 - Agrostietalia stoloniferae (Flut- und Feuchtpionierrasen) 27.0.01 - Phragmitetalia (Röhrichte und Großseggenrieder)

Zeigerwerte der Pflanzenartenliste (Auswertung)

Standort	Belichtung	halbsonnig	7
Boden	Feuchte	sehr naß	8,5
	Stickstoff (N)	mäßig stickstoffarm bis stickstoffreich	6
	Reaktion	neutral	6,6
Vegetation	Mahdverträglichkeit	mäßig schnittverträglich (erster Schnitt nicht vor 1. Juli)	5,5
Zeigerwerte	Futterwert	mäßige Futterqualität	3,7
	Wechselfeuchteanzeiger		10
	Giftpflanzen		5
	Überschw.anzeiger		13

Projekt	Biotopkartierung Hamburg		Interne Nr.	96366
			DK5 DK5-GK	6622
Handlungsbedarf	Nein		DK5 - Name	Harburg-Ost
Bearbeitung	BRA	Kopie	Nein	Biotop-Nr. alt
Räumliche Abbildung	Fläche			508
Anzahl Abschnitte	1			Kartierung
				19.10.2015
				Fläche / Länge [m²/m]
				7340,2204
				Breite (lineare Abb.) [m]

Pflanzenartenliste

Gruppe / Pflanzenart	MS	M	W	Vs	St	PA	Ph	Sz	VS	V	G	cf	Rote Liste						
													§	HH	ND	SH	D		
Tracheobionta (Gefäßpflanzen)																			
Aegopodium podagraria (Giersch)	7	w		-	-														
Agrostis capillaris (Rotes Straußgras)	7	w		-	-														
Agrostis stolonifera (Ausläufer-Straußgras)	7	h		-	-														
Alnus glutinosa (Schwarz-Erle)	7	z		-	-														
Alopecurus pratensis (Wiesen-Fuchsschwanz)	7	w		-	-														
Anthriscus sylvestris (Wiesen-Kerbel)	7	w		-	-														
Arrhenatherum elatius (Glatthafer)	7	w		-	-														
Bidens cernua (Nickender Zweizahn)	7	w		-	-														
Calla palustris (Sumpf-Calla)	7	z		-	-									b	V	3	3	V	
Callitriche palustris agg. (Artengruppe Sumpf-Wasserstern)	7	z		-	-												3		
Calystegia sepium (Zaun-Winde)	7	w		-	-														
Carex acuta (Schlank-Segge)	7	z		-	-														V
Carex paniculata (Rispen-Segge)	7	w		-	-														
Carex pseudocyperus (Scheinzyper-Segge)	7	w		-	-														
Ceratophyllum demersum (Rauhes Hornblatt)	7	w		-	-													V	
Cirsium arvense (Acker-Kratzdistel)	7	w		-	-														
Cirsium palustre (Sumpf-Kratzdistel)	7	w		-	-														
Dactylis glomerata (Wiesen-Knäuelgras)	7	w		-	-														
Dryopteris dilatata (Breitblättriger Wurmfarne)	7	w		-	-														
Dryopteris filix-mas (Gewöhnlicher Wurmfarne)	7	w		-	-														
Elodea nuttallii (Nuttalls Wasserpest)	7	w		-	-														
Elymus repens (Gewöhnliche Quecke)	7	w		-	-														
Epilobium angustifolium (Schmalblättriges Weidenröschen)	7	w		-	-														
Epilobium hirsutum (Zottiges Weidenröschen)	7	z		-	-														
Equisetum fluviatile (Teich-Schachtelhalm)	7	w		-	-														
Eupatorium cannabinum (Wasserdost)	7	w		-	-														
Festuca rubra (Rot-Schwengel)	7	w		-	-														
Filipendula ulmaria (Mädesüß)	7	z		-	-														
Fraxinus excelsior (Gewöhnliche Esche)	7	w		-	-														
Galium aparine (Kletten-Labkraut)	7	w		-	-														
Galium palustre (Sumpf-Labkraut)	7	w		-	-														
Glechoma hederacea (Gundermann)	7	w		-	-														
Glyceria fluitans (Flutender Schwaden)	7	w		-	-														
Glyceria maxima (Wasser-Schwaden)	7	w		-	-														
Holcus lanatus (Wolliges Honiggras)	7	z		-	-														
Hydrocharis morsus-ranae (Froschbiß)	7	w		-	-												V	V	V
Impatiens glandulifera (Drüsiges Springkraut)	7	w		-	-														
Iris pseudacorus (Gelbe Schwertlilie)	7	w		-	-												b		
Juncus effusus (Flutter-Binse)	7	w		-	-														
Lemna gibba (Bucklige Wasserlinse)	7	z		-	-														
Lemna minor (Kleine Wasserlinse)	7	h		-	-														
Lemna trisulca (Dreifurchige Wasserlinse)	7	w		-	-													V	
Linaria vulgaris (Gewöhnliches Leinkraut)	7	w		-	-														
Lysimachia nummularia (Pfennigkraut)	7	w		-	-														
Lysimachia thyriflora (Straußblütiger Gilbweiderich)	7	w		-	-												3	3	V
Lythrum salicaria (Blut-Weiderich)	7	w		-	-														

Projekt	Biotopkartierung Hamburg		Interne Nr.	96366
			DK5 DK5-GK	6622
Handlungsbedarf	Nein		DK5 - Name	Harburg-Ost
Bearbeitung	BRA	Kopie	Biotop-Nr. alt	508
Räumliche Abbildung	Fläche	Nein	Kartierung	19.10.2015
Anzahl Abschnitte	1		Fläche / Länge [m²/m]	7340,2204
			Breite (lineare Abb.) [m]	

Pflanzenartenliste

Gruppe / Pflanzenart	MS	M	W	Vs	St	PA	Ph	Sz	VS	V	G	cf	Rote Liste						
													§	HH	ND	SH	D		
Molinia caerulea (Blaues Pfeifengras)	7	w		-	-														
Myosotis scorpioides (Sumpf-Vergissmeinnicht)	7	w		-	-														V
Phalaris arundinacea (Rohr-Glanzgras)	7	w		-	-														
Poa trivialis (Gewöhnliches Rispengras)	7	w		-	-														
Prunus padus (Echte Traubenkirsche)	7	w		-	-														
Ranunculus repens (Kriechender Hahnenfuß)	7	w		-	-														
Ranunculus sceleratus (Gift-Hahnenfuß)	7	w		-	-														
Rorippa amphibia (Wasser-Sumpfkresse)	7	w		-	-														
Rumex hydrolapathum (Fluss-Ampfer)	7	w		-	-														
Sambucus nigra (Schwarzer Holunder)	7	w		-	-														
Scirpus sylvaticus (Wald-Simse)	7	w		-	-														V
Solanum dulcamara (Bittersüßer Nachtschatten)	7	w		-	-														
Sorbus aucuparia (Eberesche)	7	w		-	-														
Sparganium emersum (Einfacher Igelkolben)	7	w		-	-														
Sparganium erectum (Ästiger Igelkolben)	7	z		-	-														
Spirodela polyrhiza (Vielwurzlige Teichlinse)	7	w		-	-														
Stachys palustris (Sumpf-Ziest)	7	w		-	-														
Taraxacum sect. Ruderalia (Artengruppe Gemeiner Löwenzahn)	7	w		-	-														D
Urtica dioica (Große Brennessel)	7	w		-	-														
Anzahl Rote Liste Arten													6	2	6	3			
Anzahl Arten													65						

MS: Mengensystem; M: Mengenangabe, W: Bewertung der Art (FFH-Monitoring), Vs: Vegetationsschicht, St: Status, PA: Autor Phänologie; Ph: Phänologie, Sz: Soziabilität, VS: Vitalitätssystem; V: Vitalität, G: Geschlecht, cf: unsichere Bestimmung, §: Schutz nach BNatSchG, HH: Rote Liste Hamburg, Nds: Rote Liste Niedersachsen, SH: Rote Liste Schleswig-Holstein, D: Rote Liste Deutschland