

Erhebungsbogen

B

Projekt	Biotopkartierung Hamburg		Interne Nr.	96353
			DK5 DK5-GK	6622
Handlungsbedarf	Nein		DK5 - Name	Harburg-Ost
Bearbeitung	BRA	Kopie	Biotop-Nr. alt	495
Räumliche Abbildung	Fläche	Nein	Kartierung	14.10.2015
Anzahl Abschnitte	1		Fläche / Länge [m²/m]	31710,0077
			Breite (lineare Abb.) [m]	

Gesetzlicher Schutz	<input type="checkbox"/> kein gesetzl. Schutz	<input type="checkbox"/> kein gesetzlich geschütztes Biotop	<input type="checkbox"/> Schutz nur teilweise	<input checked="" type="checkbox"/> Nein
----------------------------	---	---	---	--

Gesamtbewertung	5	Noch wertvoll, gut entwicklungsfähig
– Alter	5	Biotop mittleren Alters, 20 bis 50 Jahre
– Belastungsgrad	4	Flächenhaft deutliche Belastung ohne nachh. Schäden
– Ökolog. Funktion	5	Bedeutung in einem Biotopkomplex, für den lokalen Biotopverbund oder als Puffer
– Seltenheit	6	Seltener Biotoptyp, ohne seltene oder bedrohte Pflges., ungesättigtes Artenspektrum, reliktsche RL-Arten

Bestandsbeschreibung

Offenbar relativ dauerhaft von Rindern beweidete Grünlandfläche auf Niedermoor, mit weichem, aktuell bis an die Oberfläche durchfeuchtetem Boden, bis in jüngere Zeit offenbar noch beweidet, relativ kurz verbissen. Mit deutlichen Trittschäden auf rund 10 % der Fläche, teilweise auch Verbißschäden und Ausbreitung der Flutrasenarten, v.a. Kriechender Hahnenfuß bildet sehr große Bestände in der Fläche. Der Untergrund ist sehr weich, kleinräumig uneben durch schwere Weidetiere, tief zertreten. Neben Kriechendem Hahnenfuß kommt v.a. Flutender Schwaden und weitere Flutrasenarten wie Behaarte Segge vor. Daneben vereinzelt Arten des Wirtschaftsgrünlandes, viel Gewöhnliches Rispengras und etwas Wiesenschwingel. Im Wesentlichen handelt es sich aber von der Vegetation her um einen Flutrasen. Die Fläche ist von der Bewertung her nicht kartierwürdig. Sie wurde aufgenommen, weil hier ein großes, entwicklungsfähiges Potenzial für Feuchtgrünland besteht. Die aktuelle Nutzung ist eine krasse Fehlnutzung.

Vorkommen an Biotoptypen

1	TF	Typ	HF	F.Anteil
2	BTYP	Biotoptyp	- gesetzl. Grundl.	
3	Zusatz	Zusatz zum Biotoptypen		
4	LRT	Lebensraumtyp		
1	1		Ja	100 %
2	GFF	Flutrasen (2000)		

Räumliche Lage

Lagebeschreibung	Nördlich Großmoordamm, südlich Brammerhäger Damm			
Nachbarnutzung/en	Grünland			
Rechtswert (X)	567235	Hochwert (Y)	5922941	
Bezirk	Harburg	Naturraum	Hoopter Randmoorzzone (673.21)	
Stadtteil (OT-Nr.)	Gut Moor (704)	Gemarkung	Gut Moor (717)	
Digitaler Grünplan	<input type="checkbox"/> Hafengesamtgebiet	<input type="checkbox"/> Ramsargebiet	<input type="checkbox"/> EG-Vogelschutzgeb.	<input type="checkbox"/>
Ausgleichsflächen	<input checked="" type="checkbox"/> Biosphärenreservat	<input type="checkbox"/> Nationalpark	<input type="checkbox"/>	<input type="checkbox"/>
NSG / ND / LSG				
FFH-GEBIET				
Wasserschutzgebiet				

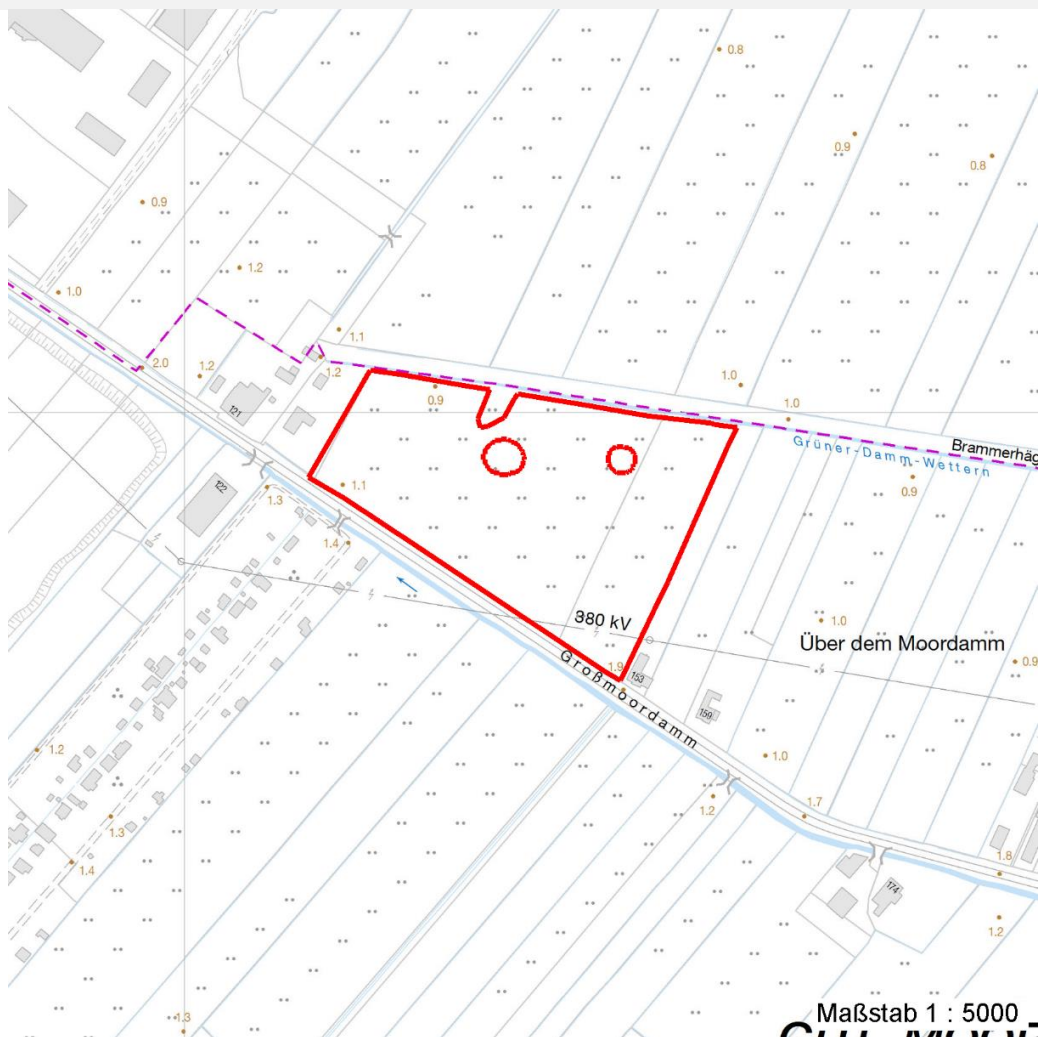
Erhebungsbogen

B

Projekt	Biotopkartierung Hamburg	Interne Nr.	96353
		DK5 DK5-GK	6622
Handlungsbedarf	Nein	DK5 - Name	Harburg-Ost
Bearbeitung	BRA	Biotop-Nr. alt	495
Räumliche Abbildung	Fläche	Kartierung	14.10.2015
Anzahl Abschnitte	1	Fläche / Länge [m²/m]	31710,0077
		Breite (lineare Abb.) [m]	

Räumliche Lage

Karte



Weitere Erhebungsbögen

Interne Nr.	Interne Nr. Zuordnung	DK5	Biotop-Nr.	Kartierung	Zuordnung	DK5 (GK)	Biotop-Nr. (alt)
96353	30467	6622	113	13.06.2006	/	6624	154
96353	30485	6622	114	12.09.2006	/	6624	155
96353	30487	6622	115	12.09.2006	/	6624	156
96353	30484	6622	116	14.06.2006	/	6624	157
96353	30290	6622	138	13.06.2006	/	6624	10018

Zuordnung: N = nachfolgende Kartierung, K = weitere Kartierungen (zeitlich vorher oder nachher)

Foto

Interne Nr.	Index	Dateiname	Aufnahmerichtung
49716	0	6622_495_141015_1.JPG	

Erhebungsbogen

B

Projekt	Biotopkartierung Hamburg	Interne Nr.	96353
		DK5 DK5-GK	6622
Handlungsbedarf	Nein	DK5 - Name	Harburg-Ost
Bearbeitung	BRA	Biotop-Nr. alt	495
Räumliche Abbildung	Fläche	Kartierung	14.10.2015
Anzahl Abschnitte	1	Fläche / Länge [m²/m]	31710,0077
		Breite (lineare Abb.) [m]	

Weitere Angaben

Merkmal	Wert
Auswertung	
Gefährdung / Einflüsse	Durch dauerhaft verhältnismäßig intensive Nutzung relativ artenarm ausgeprägt.
Wertgesichtspunkte	Wenig verunkrautet, eventuell mit Pflegeschnitten, gute Entwicklungsmöglichkeiten für schutzwürdiges Feuchtgrünland durch einen dauerhaft durchnässten, sehr weichen, anmoorigen Standort.
Maßnahmen	Die Flächen sollten nach Möglichkeit nicht beweidet werden, sondern besser als Mähwiese genutzt werden, um das wertvolle Potential zu entwickeln. Langfristig ist vermutlich das Einbringen weiterer Arten zielführend, eventuell muss, um die Befahrbarkeit der Flächen herzustellen, ein engmaschigeres, flaches Gruppensystem entwickelt werden.

Foto

Fotodatei	6622_495_141015_1.JPG	Fotodatei	
Bildbeschreibung		Bildbeschreibung	
Aufnahmerichtung		Aufnahmerichtung	



Teilflächenbeschreibung

Teilflächentyp		Teilflächen-Nr.	1
Biotoptyp	Flutrasen (2000)	Biotoptyp	GFF
- Zusatz		- gesetzl. Grundl.	
FFH-LRT		FFH-LRT	
Beschreibung		Entw.potential LRT	
		Hauptfläche	Ja
		Flächenanteil	100 %
		FFH-Unters.Fläche	Nein
		Saatgutfläche	Nein

Erhebungsbogen

B

Projekt	Biotopkartierung Hamburg	Interne Nr.	96353
		DK5 DK5-GK	6622
Handlungsbedarf	Nein	DK5 - Name	Harburg-Ost
Bearbeitung	BRA	Biotop-Nr. alt	495
Räumliche Abbildung	Fläche	Kartierung	14.10.2015
Anzahl Abschnitte	1	Fläche / Länge [m²/m]	31710,0077
		Breite (lineare Abb.) [m]	

Weitere Angaben

Merkmal	Wert
Boden	
Feuchte	7 - feucht
Reaktion	7 - neutral
Stickstoffgehalt	6 - mäßig stickstoffarm bis stickstoffreich
Standort, Relief	
Belichtung	7 - halbsonnig
Veg. - Zeigerwerte	
Mahdverträglichkeit	6 - mäßig bis gut schnittverträglich (erster Schnitt nicht vor Mitte Juni)
Futterwert	4 - mäßige Futterqualität
Anz. Giftpflanzen	0
Anz. Wechselfeuchtezeiger	6
Anz. Überschwemmungsz.	2
Anz. Magerkeitszeiger (N < 4)	1
Anteil Magerkeitszeiger (N < 4)	0 %
Veg. - Soziologie	
BfN Schlüssel	21.0.01 - Agrostietalia stoloniferae (Flut- und Feuchtpionierrasen) 27.0.01 - Phragmitetalia (Röhrichte und Großseggenrieder) 30.0.02.03 - Cynosurion (Weidelgras-Kammgrasweiden)

Zeigerwerte der Pflanzenartenliste (Auswertung)

Standort	Belichtung	halbsonnig	6,8	
Boden	Feuchte	feucht	7,1	
	Stickstoff (N)	mäßig stickstoffarm bis stickstoffreich	6,3	
Vegetation	Reaktion	neutral	6,5	
	Mahdverträglichkeit	mäßig bis gut schnittverträglich (erster Schnitt nicht vor Mitte Juni)	6,5	
	Zeigerwerte	Futterwert	mäßige Futterqualität	4,1
	Wechselfeuchteanzeiger		6	
	Giftpflanzen		0	
	Überschw.anzeiger		2	

Pflanzenartenliste

Gruppe / Pflanzenart	MS	M	W	Vs	St	PA	Ph	Sz	VS	V	G	cf	Rote Liste					
													§	HH	ND	SH	D	
Tracheobionta (Gefäßpflanzen)																		
Agrostis stolonifera (Ausläufer-Straußgras)	7	w		-	-													
Alopecurus geniculatus (Knick-Fuchsschwanz)	7	w		-	-													
Alopecurus pratensis (Wiesen-Fuchsschwanz)	7	w		-	-													
Carex hirta (Behaarte Segge)	7	h		-	-													
Cerastium holosteoides (Gewöhnliches Hornkraut)	7	w		-	-													
Cirsium arvense (Acker-Kratzdistel)	7	w		-	-													
Cynosurus cristatus (Gewöhnliches Kammgras)	7	w		-	-												V	
Deschampsia cespitosa (Rasen-Schmiele)	7	w		-	-													
Festuca pratensis (Wiesen-Schwingel)	7	w		-	-													
Glyceria fluitans (Flutender Schwaden)	7	h		-	-													
Holcus lanatus (Wolliges Honiggras)	7	z		-	-													

Erhebungsbogen

B

Projekt	Biotopkartierung Hamburg		Interne Nr.	96353
			DK5 DK5-GK	6622
Handlungsbedarf	Nein		DK5 - Name	Harburg-Ost
Bearbeitung	BRA	Kopie	Biotop-Nr. alt	495
Räumliche Abbildung	Fläche	Nein	Kartierung	14.10.2015
Anzahl Abschnitte	1		Fläche / Länge [m²/m]	31710,0077
			Breite (lineare Abb.) [m]	

Gruppe / Pflanzenart	MS	M	W	Vs	St	PA	Ph	Sz	VS	V	G	cf	§	Rote Liste				
														HH	ND	SH	D	
Lolium perenne (Ausdauerndes Weidelgras)	7	z		-	-													
Persicaria amphibia (Wasser-Knöterich)	7	z		-	-													
Phalaris arundinacea (Rohr-Glanzgras)	7	z		-	-													
Plantago major major (Großer Wegerich)	7	w		-	-													
Poa annua (Einjähriges Rispengras)	7	w		-	-													
Poa trivialis (Gewöhnliches Rispengras)	7	h		-	-													
Ranunculus repens (Kriechender Hahnenfuß)	7	h		-	-													
Rumex crispus (Krauser Ampfer)	7	w		-	-													
Rumex obtusifolius (Stumpfbältriger Ampfer)	7	w		-	-													
Trifolium repens (Weiß-Klee)	7	z		-	-													
	Anzahl Rote Liste Arten													1				
	Anzahl Arten													21				

MS: Mengensystem; M: Mengenangabe, W: Bewertung der Art (FFH-Monitoring), Vs: Vegetationsschicht, St: Status, PA: Autor Phänologie; Ph: Phänologie, Sz: Soziabilität, VS: Vitalitätssystem; V: Vitalität, G: Geschlecht, cf: unsichere Bestimmung, §: Schutz nach BNatSchG, HH: Rote Liste Hamburg, Nds: Rote Liste Niedersachsen, SH: Rote Liste Schleswig-Holstein, D: Rote Liste Deutschland