

# Erhebungsbogen

**B**

<b>Projekt</b>	Biotopkartierung Hamburg	<b>Interne Nr.</b>	96322
		<b>DK5   DK5-GK</b>	<b>6622</b>
<b>Handlungsbedarf</b>	Nein	<b>DK5 - Name</b>	Harburg-Ost
<b>Bearbeitung</b>	BRA	<b>Biotop-Nr.   alt</b>	<b>464</b>
<b>Räumliche Abbildung</b>	Fläche	<b>Kartierung</b>	12.10.2015
<b>Anzahl Abschnitte</b>	1	<b>Fläche / Länge [m<sup>2</sup>/m]</b>	19404,5892
		<b>Breite (lineare Abb.) [m]</b>	

<b>Gesetzlicher Schutz</b>	<input type="checkbox"/> kein gesetzl. Schutz	<input type="checkbox"/> kein gesetzlich geschütztes Biotop	<input type="checkbox"/> Schutz nur teilweise	<input checked="" type="checkbox"/> Nein
----------------------------	---	---	---	--

<b>Gesamtbewertung</b>	6	Wertvoll
– <b>Alter</b>	5	Biotop mittleren Alters, 20 bis 50 Jahre
– <b>Belastungsgrad</b>	5	Flächenhaft mittlere oder örtlich starke Belastung
– <b>Ökolog. Funktion</b>	6	Hohe Bedeutung in einem Biotopkomplex, für den lokalen Biotopverbund oder als Puffer
– <b>Seltenheit</b>	6	Seltener Biotoptyp, ohne seltene oder bedrohte Pflges., ungesättigtes Artenspektrum, reliktsische RL-Arten

## Bestandsbeschreibung

Dichtes, recht unzugängliches Gehölze in einer Mulde zwischen Autobahn und angrenzenden Gewerbeflächen, vermutlich z.T. auf dem ursprünglichen Marschenniveau gelegen, dadurch zwischen Straßen um ca. 2 bis 3 m tiefer gelegen und eingemuldet. Im Norden mit einem offenbar in jüngerer Zeit angelegten Bauspielplatz, im übrigen ungenutzt. Mit älterem Baumbestand aus Schwarzerlen, Birken, verschiedenen Weidenarten, randlich auch gepflanzten Gehölzen. Unzugänglich durch dichtes Gebüsch aus Gartenbrombeere, im Inneren am Boden aber mit halbruderalen Halbschattenfluren aus Brennessel und Gundermann. Die Gehölze erreichen Stammdicken um 30 cm und Wuchshöhen um 15 m. Das Gelände ist im Inneren sehr unzugänglich und naturnah eingewachsen. Im Süden der Fläche finden sich größere, ungeordnete Obdachlosenunterkünfte.

## Vorkommen an Biotoptypen

1	TF	Typ	HF	F.Anteil
2	BTYP	Biotoptyp	- gesetzl. Grundl.	
3	Zusatz	Zusatz zum Biotoptypen		
4	LRT	Lebensraumtyp		
1	1		Ja	100 %
2	HGZ	Sonstiges Kleingehölz (2000)		

## Räumliche Lage

<b>Lagebeschreibung</b>	Westlich der Autobahnausfahrt Harburg der A 253			
<b>Nachbarnutzung/en</b>	Gewerbe, Straßen			
<b>Rechtswert (X)</b>	566078	<b>Hochwert (Y)</b>	5923414	
<b>Bezirk</b>	Harburg	<b>Naturraum</b>	Hoopter Randmoorzzone (673.21)	
<b>Stadtteil (OT-Nr.)</b>	Harburg (702)	<b>Gemarkung</b>	Wilstorf (722)	
<b>Digitaler Grünplan</b>	<input type="checkbox"/> Hafengesamtgebiet	<b>Ramsargebiet</b>	<input type="checkbox"/> EG-Vogelschutzgeb.	<input type="checkbox"/>
<b>Ausgleichsflächen</b>	<input checked="" type="checkbox"/> Biosphärenreservat	<b>Nationalpark</b>	<input type="checkbox"/>	<input type="checkbox"/>
<b>NSG / ND / LSG</b>				
<b>FFH-GEBIET</b>				
<b>Wasserschutzgebiet</b>				

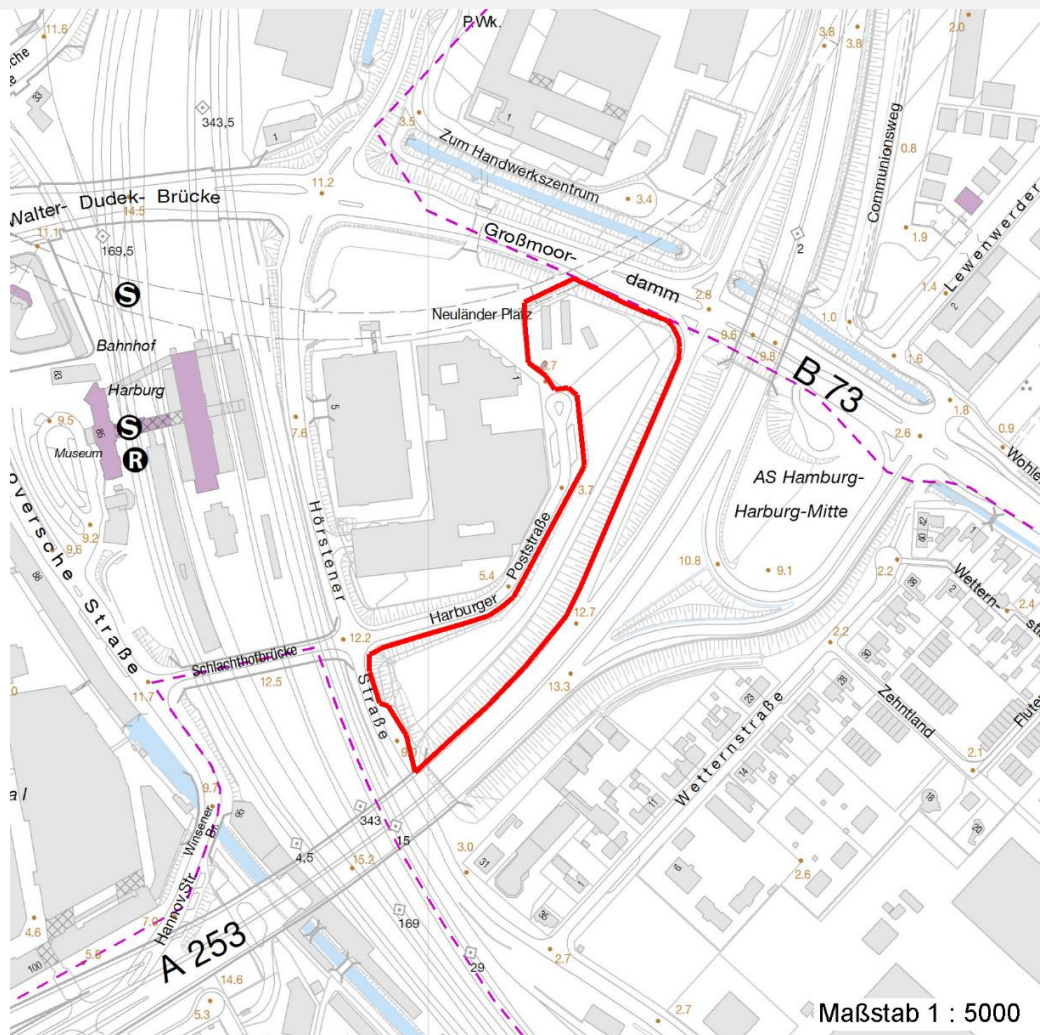
# Erhebungsbogen

**B**

<b>Projekt</b>	Biotopkartierung Hamburg		<b>Interne Nr.</b>	96322
			<b>DK5   DK5-GK</b>	<b>6622</b>
			<b>DK5 - Name</b>	Harburg-Ost
<b>Handlungsbedarf</b>	Nein		<b>Biotop-Nr.   alt</b>	<b>464</b>
<b>Bearbeitung</b>	BRA	<b>Kopie</b>	Nein	12.10.2015
<b>Räumliche Abbildung</b>	Fläche		<b>Kartierung</b>	12.10.2015
<b>Anzahl Abschnitte</b>	1		<b>Fläche / Länge [m<sup>2</sup>/m]</b>	19404,5892
			<b>Breite (lineare Abb.) [m]</b>	

## Räumliche Lage

### Karte



## Weitere Erhebungsbögen

Interne Nr.	Interne Nr. Zuordnung	DK5	Biotop-Nr.	Kartierung	Zuordnung	DK5 (GK)	Biotop-Nr. (alt)
96322	30340	6622	126	02.09.2006	=	6624	169

Zuordnung: N = nachfolgende Kartierung, K = weitere Kartierungen (zeitlich vorher oder nachher)

## Foto

Interne Nr.	Index	Dateiname	Aufnahmerichtung
49622	0	6622_464_121015_1.JPG	
49623	0	6622_464_121015_2.JPG	
49624	0	6622_464_121015_3.JPG	

## Weitere Angaben

Merkmal	Wert
<b>Auswertung</b>	
08.04.2020	

<b>Projekt</b>	Biotopkartierung Hamburg		<b>Interne Nr.</b>	96322
			<b>DK5   DK5-GK</b>	<b>6622</b>
<b>Handlungsbedarf</b>	Nein		<b>DK5 - Name</b>	Harburg-Ost
<b>Bearbeitung</b>	BRA	<b>Kopie</b>	Nein	<b>Biotop-Nr.   alt</b>
<b>Räumliche Abbildung</b>	Fläche			<b>464</b>
<b>Anzahl Abschnitte</b>	1		<b>Kartierung</b>	12.10.2015
			<b>Fläche / Länge [m<sup>2</sup>/m]</b>	19404,5892
			<b>Breite (lineare Abb.) [m]</b>	

## Weitere Angaben

Merkmal	Wert
Gefährdung / Einflüsse	In den Randbereichen teils naturferne Pflanzungen aus Ziergehölzen, teils erhebliche Vermüllungen, v.a. von der Straße her stark vermüllt.
Wertgesichtspunkte	Sehr dicht, sehr unzugänglich, wenig gestört aufgewachsen, vermutlich Brutvogel-Lebensraum, günstige Abschirmung der Autobahn.
zoologisch bedeutsame Strukturen	Dichte Gehölzstruktur
Bedeutung für Tiergruppe	Vögel
Maßnahmen	Flächen wie bisher ungestört erhalten, Vermüllungen vom Rand her vermeiden oder unterbinden.

## Foto

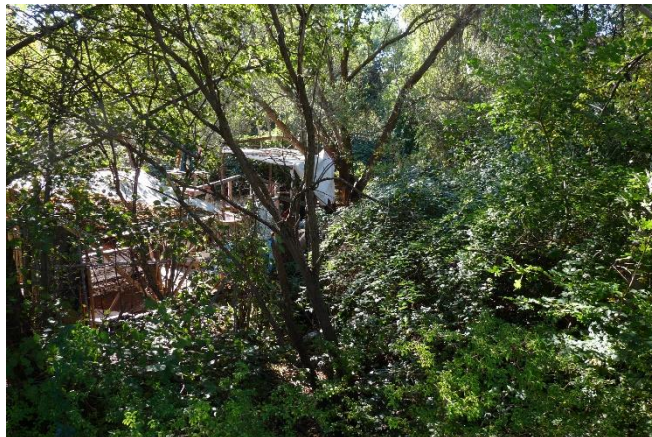
**Fotodatei** 6622\_464\_121015\_1.JPG

**Bildbeschreibung**  
**Aufnahmerichtung**



**Fotodatei** 6622\_464\_121015\_2.JPG

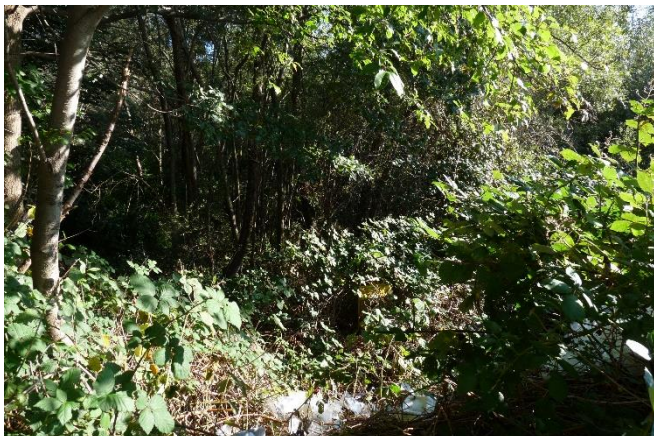
**Bildbeschreibung**  
**Aufnahmerichtung**



## Foto

**Fotodatei** 6622\_464\_121015\_3.JPG

**Bildbeschreibung**  
**Aufnahmerichtung**



**Fotodatei**  
**Bildbeschreibung**  
**Aufnahmerichtung**

# Erhebungsbogen

**B**

<b>Projekt</b>	Biotopkartierung Hamburg		<b>Interne Nr.</b>	96322
			<b>DK5   DK5-GK</b>	<b>6622</b>
<b>Handlungsbedarf</b>	Nein		<b>DK5 - Name</b>	Harburg-Ost
<b>Bearbeitung</b>	BRA	<b>Kopie</b>	<b>Biotop-Nr.   alt</b>	<b>464</b>
<b>Räumliche Abbildung</b>	Fläche	Nein	<b>Kartierung</b>	12.10.2015
<b>Anzahl Abschnitte</b>	1		<b>Fläche / Länge [m²/m]</b>	19404,5892
			<b>Breite (lineare Abb.) [m]</b>	

## Teilflächenbeschreibung

<b>Teilflächentyp</b>		<b>Teilflächen-Nr.</b>	1
<b>Biotoptyp</b>	Sonstiges Kleingehölz (2000)	<b>Biotoptyp</b>	HGZ
<b>- Zusatz</b>		<b>- gesetzl. Grundl.</b>	
<b>FFH-LRT</b>		<b>FFH-LRT</b>	
<b>Beschreibung</b>		<b>Entw.potential LRT</b>	
		<b>Hauptfläche</b>	Ja
		<b>Flächenanteil</b>	100 %
		<b>FFH-Unters.Fläche</b>	Nein
		<b>Saatgutfläche</b>	Nein

## Weitere Angaben

Merkmal	Wert
<b>Boden</b>	
Feuchte	6 - mäßig feucht und wechselfeucht
Reaktion	6 - schwach sauer
Stickstoffgehalt	6 - mäßig stickstoffarm bis stickstoffreich
<b>Standort, Relief</b>	
Belichtung	6 - halbsonnig bis halbschattig
<b>Veg. - Zeigerwerte</b>	
Anz. Wechselfeuchtezeiger	1
Anz. Überschwemmungsz.	2
Anz. Magerkeitszeiger (N < 4)	1
Anteil Magerkeitszeiger (N < 4)	0 %
<b>Veg. - Soziologie</b>	
BfN Schlüssel	19 - Artemisietea (Ausdauernde Stickstoff-Krautfluren) 48.0.04 - Fagetalia sylvaticae (Edellaub-Mischwälder und verwandte Ges.)

## Zeigerwerte der Pflanzenartenliste (Auswertung)

<b>Standort</b>	<b>Belichtung</b>	halbsonnig bis halbschattig	6,2
<b>Boden</b>	<b>Feuchte</b>	mäßig feucht und wechselfeucht	6,3
	<b>Stickstoff (N)</b>	mäßig stickstoffarm bis stickstoffreich	6
	<b>Reaktion</b>	schwach sauer	6,5
<b>Vegetation</b>	<b>Mahdverträglichkeit</b>	schnittempfindlich bis mäßig schnittverträglich	3,9
<b>Zeigerwerte</b>	<b>Futterwert</b>	geringwertiges Futter	2,8
	<b>Wechselfeuchteanzeiger</b>		1
	<b>Giftpflanzen</b>		0
	<b>Überschw.anzeiger</b>		2

## Pflanzenartenliste

Gruppe / Pflanzenart	MS	M	W	Vs	St	PA	Ph	Sz	VS	V	G	cf	§	Rote Liste			
														HH	ND	SH	D
<b>Tracheobionta (Gefäßpflanzen)</b>																	
Acer campestre (Feld-Ahorn)	7	w		-	-												
Acer platanoides (Spitz-Ahorn)	7	z		-	-												
Acer pseudoplatanus (Berg-Ahorn)	7	z		-	-												

<b>Projekt</b>	Biotopkartierung Hamburg		<b>Interne Nr.</b>	96322
			<b>DK5   DK5-GK</b>	<b>6622</b>
<b>Handlungsbedarf</b>	Nein		<b>DK5 - Name</b>	Harburg-Ost
<b>Bearbeitung</b>	BRA	<b>Kopie</b>	<b>Biotop-Nr.   alt</b>	<b>464</b>
<b>Räumliche Abbildung</b>	Fläche	Nein	<b>Kartierung</b>	12.10.2015
<b>Anzahl Abschnitte</b>	1		<b>Fläche / Länge [m<sup>2</sup>/m]</b>	19404,5892
			<b>Breite (lineare Abb.) [m]</b>	

## Pflanzenartenliste

Gruppe / Pflanzenart	MS	M	W	Vs	St	PA	Ph	Sz	VS	V	G	cf	Rote Liste						
													§	HH	ND	SH	D		
Aegopodium podagraria (Giersch)	7	h		-	-														
Alnus glutinosa (Schwarz-Erle)	7	w		-	-														
Betula pendula (Hänge-Birke)	7	w		-	-														
Caragana arborescens (Erbsenstrauch)	7	w		-	-														
Cornus sanguinea (Roter Hartriegel)	7	z		-	-														
Crataegus monogyna (Eingrifflicher Weißdorn)	7	z		-	-														
Dactylis glomerata (Wiesen-Knäuelgras)	7	w		-	-														
Fraxinus excelsior (Gewöhnliche Esche)	7	w		-	-														
Galium aparine (Kletten-Labkraut)	7	w		-	-														
Glechoma hederacea (Gundermann)	7	z		-	-														
Ligustrum vulgare (Gemeiner Liguster)	7	w		-	-														
Populus tremula (Zitter-Pappel)	7	z		-	-														
Prunus avium (Vogel-Kirsche)	7	w		-	-														
Prunus serotina (Späte Traubenkirsche)	7	w		-	-														
Rosa rugosa (Kartoffel-Rose)	7	w		-	-														
Rubus armeniacus (Armenische Brombeere)	7	h		-	-														
Salix alba (Silber-Weide)	7	z		-	-														
Salix cinerea (Grau-Weide)	7	h		-	-														
Salix spec. (Weide)	7	w		-	-														
Symphoricarpos albus (Schneebeere)	7	w		-	-														
Taraxacum spec. (Löwenzahn)	7	w		-	-														
Tilia x vulgaris (Holländische Linde)	7	w		-	-														D
	<b>Anzahl Rote Liste Arten</b>																		<b>1</b>
	<b>Anzahl Arten</b>																		<b>25</b>

MS: Mengensystem; M: Mengenangabe, W: Bewertung der Art (FFH-Monitoring), Vs: Vegetationsschicht, St: Status, PA: Autor Phänologie; Ph: Phänologie, Sz: Soziabilität, VS: Vitalitätssystem; V: Vitalität, G: Geschlecht, cf: unsichere Bestimmung, §: Schutz nach BNatSchG, HH: Rote Liste Hamburg, Nds: Rote Liste Niedersachsen, SH: Rote Liste Schleswig-Holstein, D: Rote Liste Deutschland