

Erhebungsbogen

B

Projekt	Biotopkartierung Hamburg		Interne Nr.	96318
			DK5 DK5-GK	6622
Handlungsbedarf	Nein		DK5 - Name	Harburg-Ost
Bearbeitung	BRA	Kopie Nein	Biotop-Nr. alt	460
Räumliche Abbildung	Fläche		Kartierung	12.10.2015
Anzahl Abschnitte	1		Fläche / Länge [m²/m]	20955,8146
			Breite (lineare Abb.) [m]	

Gesetzlicher Schutz	<input type="checkbox"/> kein gesetzl. Schutz	<input type="checkbox"/> kein gesetzlich geschütztes Biotop	<input type="checkbox"/> Schutz nur teilweise	<input checked="" type="checkbox"/> Nein
----------------------------	---	---	---	--

Gesamtbewertung	6	Wertvoll
– Alter	6	Biotop mittleren Alters, 50 bis 100 Jahre
– Belastungsgrad	6	Flächenhaft geringe oder örtlich stärkere oder Vorbelastung mit deutlichem Einfluß
– Ökolog. Funktion	6	Hohe Bedeutung in einem Biotopkomplex, für den lokalen Biotopverbund oder als Puffer
– Seltenheit	6	Seltener Biotoptyp, ohne seltene oder bedrohte Pflges., ungesättigtes Artenspektrum, reliktsische RL-Arten

Bestandsbeschreibung

Relativ flach geneigte Böschung der Autobahn, naturnah bewachsener Randstreifen. Ursprünglich vermutlich mit Pflanzungen aus weniger standortheimischer Arten wie Später Traubenkirsche oder Heckenkirsche. Aktuell aber von einem noch jungen Baumbestand dominiert, der v.a. aus heimischen Arten aufgebaut ist wie Eschen, Birken, Ahornarten, mit Stammdicken 20 bis 40 cm und Wuchshöhen um rund 15 m. Auf diese Weise ist ein breites, verhältnismäßig naturnah ausgeprägtes, waldartiges, autobahnparalleles Gehölz entstanden mit noch verhältnismäßig guter Bodenbelichtung, so dass am ein dichteres Gebüsch v.a. aus Gartenbrombeere den Unterwuchs bildet. Im übrigen mit Krautvegetation aus halbruderalen Halbschattenfluren mit hohen Anteilen von Gundermann. Vorkommen von Rehen im Gebiet zeigen, dass die Gehölze durchaus Vernetzungsfunktionen übernehmen und waldartig ausgeprägt sind.

Vorkommen an Biotoptypen

1	TF	Typ	HF	F.Anteil
2	BTYP	Biotoptyp	- gesetzl. Grundl.	
3	Zusatz	Zusatz zum Biotoptypen		
4	LRT	Lebensraumtyp		
1	1		Ja	100 %
2	HGM	Naturnahes Gehölz mittlerer Standorte (2000)		

Räumliche Lage

Lagebeschreibung	Auf der Ostseite der A253			
Nachbarnutzung/en	Im Westen liegt die Autobahn, im Osten gerieben, Brachen und Gewerbeflächen			
Rechtswert (X)	566322	Hochwert (Y)	5923911	
Bezirk	Harburg	Naturraum	Hoopter Hoch- und Sietland (673.20)	
Stadtteil (OT-Nr.)	Neuland (703)	Gemarkung	Neuland (718)	
Digitaler Grünplan	<input checked="" type="checkbox"/> Hafengesamtgebiet	<input type="checkbox"/> Ramsargebiet	<input type="checkbox"/> EG-Vogelschutzgeb.	<input type="checkbox"/>
Ausgleichsflächen	<input type="checkbox"/> Biosphärenreservat	<input type="checkbox"/> Nationalpark	<input type="checkbox"/>	<input type="checkbox"/>
NSG / ND / LSG				
FFH-GEBIET				
Wasserschutzgebiet				

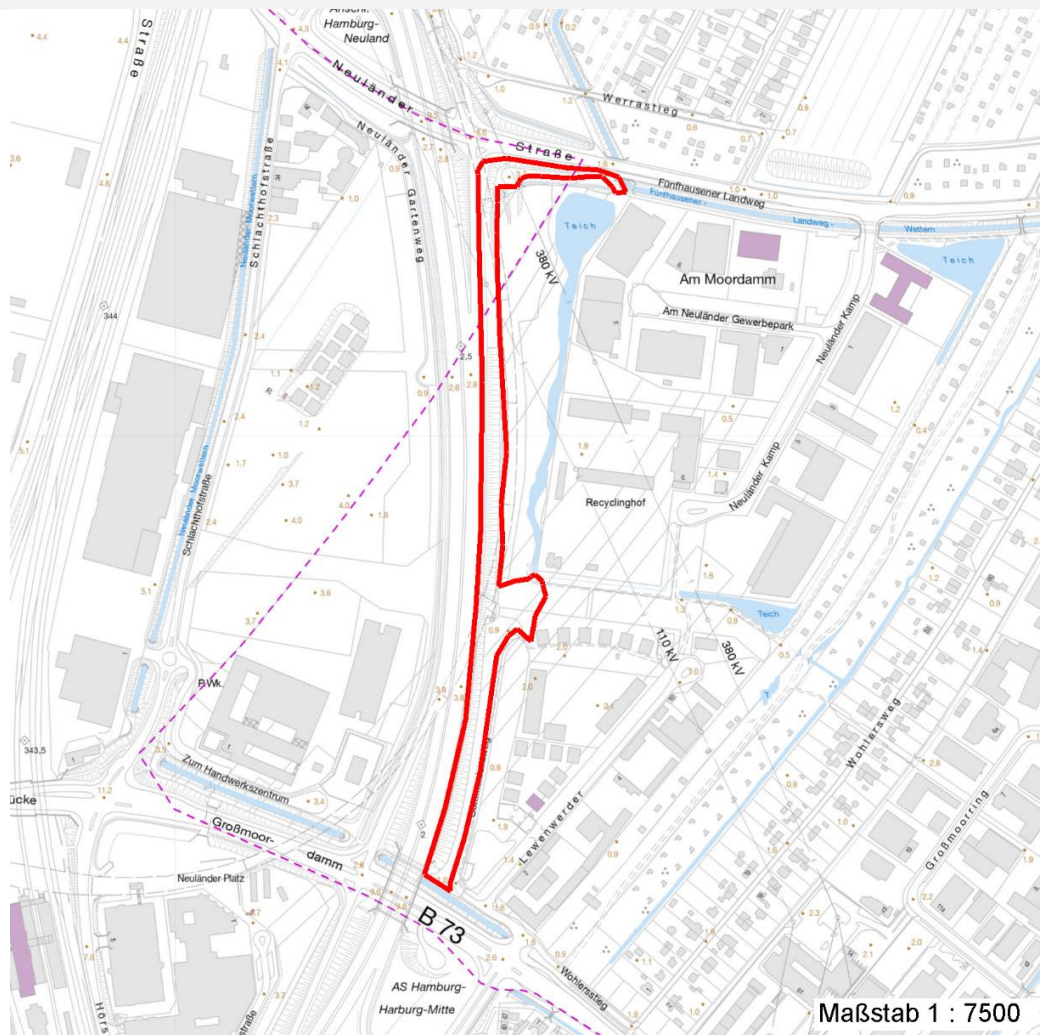
Erhebungsbogen

B

Projekt	Biotopkartierung Hamburg	Interne Nr.	96318
		DK5 DK5-GK	6622
		DK5 - Name	Harburg-Ost
Handlungsbedarf	Nein	Biotop-Nr. alt	460
Bearbeitung	BRA	Kartierung	12.10.2015
Räumliche Abbildung	Fläche	Fläche / Länge [m²/m]	20955,8146
Anzahl Abschnitte	1	Breite (lineare Abb.) [m]	

Räumliche Lage

Karte



Weitere Erhebungsbögen

Interne Nr.	Interne Nr. Zuordnung	DK5	Biotop-Nr.	Kartierung	Zuordnung	DK5 (GK)	Biotop-Nr. (alt)
96318	30316	6622	68	12.06.2006	/	6624	107
96318	30327	6622	71	09.10.2006	/	6624	110
96318	30421	6622	170	17.10.2006	/	6624	10059
96318	30253	6622	175	17.10.2006	/	6624	10064
96318	30387	6622	216	09.08.2006	/	6626	10144

Zuordnung: N = nachfolgende Kartierung, K = weitere Kartierungen (zeitlich vorher oder nachher)

Foto

Interne Nr.	Index	Dateiname	Aufnahmerichtung
49604	0	6622_460_121015_1.JPG	
49605	0	6622_460_121015_2.JPG	
49606	0	6622_460_121015_3.JPG	
49607	0	6622_460_121015_4.JPG	

08.04.2020

Projekt	Biotopkartierung Hamburg		Interne Nr.	96318
			DK5 DK5-GK	6622
Handlungsbedarf	Nein		DK5 - Name	Harburg-Ost
Bearbeitung	BRA	Kopie	Nein	Biotop-Nr. alt
Räumliche Abbildung	Fläche			460
Anzahl Abschnitte	1		Kartierung	12.10.2015
			Fläche / Länge [m²/m]	20955,8146
			Breite (lineare Abb.) [m]	

Weitere Angaben

Merkmal	Wert
Auswertung	
Gefährdung / Einflüsse	Zum einen neophytische Überprägung mit großen Anteilen von Gartenbrombeere oder Arten wie Goldrute und Staudenknöterich. Andererseits Prägung durch die ursprünglich naturferne Pflanzung mit verschiedenen, nicht heimischen Ziergehölzen. In den Randbereichen sind größere Mengen Gartenabfälle abgelagert worden.
Wertgesichtspunkte	Weitgehend walddtypisch und strukturreich, totholzreich und recht ungestört aufgewachsen, teils mit größerer Breite, teils sehr unzugänglich; Vorkommen von Rehen zeigen den walddartigen Charakter an.
zoologisch bedeutsame Strukturen	Dichte Gehölzstruktur
Bedeutung für Tiergruppe	Insekten, allgemein Großsäuger Kleinsäuger Vögel
Maßnahmen	Flächen weiter der natürlichen Sukzession überlassen; Pflegemaßnahmen auf ein Minimum reduzieren.

Foto

Fotodatei	6622_460_121015_1.JPG	Fotodatei	6622_460_121015_2.JPG
Bildbeschreibung		Bildbeschreibung	
Aufnahmerichtung		Aufnahmerichtung	



Erhebungsbogen

B

Projekt	Biotopkartierung Hamburg	Interne Nr.	96318
		DK5 DK5-GK	6622
Handlungsbedarf	Nein	DK5 - Name	Harburg-Ost
Bearbeitung	BRA	Biotop-Nr. alt	460
Räumliche Abbildung	Fläche	Kartierung	12.10.2015
Anzahl Abschnitte	1	Fläche / Länge [m²/m]	20955,8146
		Breite (lineare Abb.) [m]	

Foto

Fotodatei 6622_460_121015_3.JPG

Bildbeschreibung
Aufnahmerichtung



Fotodatei 6622_460_121015_4.JPG

Bildbeschreibung
Aufnahmerichtung



Teilflächenbeschreibung

Teilflächentyp		Teilflächen-Nr.	1
Biotoptyp	Naturnahes Gehölz mittlerer Standorte (2000)	Biotoptyp	HGM
- Zusatz		- gesetzl. Grundl.	
FFH-LRT		FFH-LRT	
Beschreibung	Kein Kontakt zur offenen Landschaft	Entw.potential LRT	
		Hauptfläche	Ja
		Flächenanteil	100 %
		FFH-Unters.Fläche	Nein
		Saatgutfläche	Nein

Zeigerwerte der Pflanzenartenliste (Auswertung)

Standort	Belichtung	halbsonnig	6,7
Boden	Feuchte	mäßig feucht und wechselfeucht	5,8
	Stickstoff (N)	stickstoffreich	6,6
	Reaktion	neutral	6,8
Vegetation	Mahdverträglichkeit	mäßig bis gut schnittverträglich (erster Schnitt nicht vor Mitte Juni)	5,6
Zeigerwerte	Futterwert	fast wertloses Futter	1,5
	Wechselfeuchteanzeiger		4
	Giftpflanzen		0
	Überschw.anzeiger		7

Pflanzenartenliste

Gruppe / Pflanzenart	MS	M	W	Vs	St	PA	Ph	Sz	VS	V	G	cf	§	Rote Liste			
														HH	ND	SH	D
Tracheobionta (Gefäßpflanzen)																	

