

Erhebungsbogen

B

Projekt	Biotopkartierung Hamburg		Interne Nr.	96315
			DK5 DK5-GK	6622
Handlungsbedarf	Nein		DK5 - Name	Harburg-Ost
Bearbeitung	BRA	Kopie Nein	Biotop-Nr. alt	457
Räumliche Abbildung	Fläche		Kartierung	12.10.2015
Anzahl Abschnitte	1		Fläche / Länge [m²/m]	2393,4464
			Breite (lineare Abb.) [m]	

Gesetzlicher Schutz	§ 30 (2) 1.2 Natürliche oder naturnahe stehende Gewässer	Schutz nur teilweise	Nein
----------------------------	-----------------------------------------------------------------	-----------------------------	-------------

Gesamtbewertung	6 Wertvoll
– Alter	5 Biotop mittleren Alters, 20 bis 50 Jahre
– Belastungsgrad	6 Flächenhaft geringe oder örtlich stärkere oder Vorbelastung mit deutlichem Einfluß
– Ökolog. Funktion	6 Hohe Bedeutung in einem Biotopkomplex, für den lokalen Biotopverbund oder als Puffer
– Seltenheit	6 Seltener Biotoptyp, ohne seltene oder bedrohte Pflges., ungesättigtes Artenspektrum, reliktsische RL-Arten

Bestandsbeschreibung

Regenrückhaltebecken mit Tauchbalken zum Zurückhalten von schwimmenden Verunreinigungen. Das Becken ist in etwa dreieckig zugeschnitten, hat nur mäßig steil geneigte Böschungen, die um 1 m hoch sind. Auf fast alle Böschungen hat sich auf einer Breite von 1 m bis 1,50 m ein dichter Saum aus Schwarzerlen entwickelt, um 10 m hoch, mit jeweils 5 cm Stammstärke. Der Saum schirmt das Gewässer stark ab und die Ufer werden überschattet, so dass kaum Wuchsmöglichkeiten für Röhrichtvegetation vorhanden sind. Auch die untergetauchten Ufer sind noch relativ flach, das Becken insgesamt vermutlich nicht über 1 m tief, mäßig getrübt, ohne erkennbare submerse Vegetation, vermutlich mit hohen Anteilen eingetragener Blattmassen.
Das Gewässer wurde gegenüber der Vorkartierung vergrößert.

Vorkommen an Biotoptypen

1	TF	Typ	HF	F.Anteil
2	BTYP	Biotoptyp	- gesetzl. Grundl.	
3	Zusatz	Zusatz zum Biotoptypen		
4	LRT	Lebensraumtyp		
1	1		Ja	100 %
2	SER	Naturnahes, nährstoffreiches Regenrückhaltebecken (2000)		

Räumliche Lage

Lagebeschreibung	Östlich der Autobahn, nördlich Großmoordamm			
Nachbarnutzung/en	Randgehölze der Autobahn auf der Westseite, neue Behältersiedlung im Nordosten, Gewerbe im Osten			
Rechtswert (X)	566317	Hochwert (Y)	5923569	
Bezirk	Harburg	Naturraum	Hoopter Randmoorzzone (673.21)	
Stadtteil (OT-Nr.)	Neuland (703)	Gemarkung	Neuland (718)	
Digitaler Grünplan	<input type="checkbox"/> Hafengesamtgebiet	<input type="checkbox"/> Ramsargebiet	<input type="checkbox"/> EG-Vogelschutzgeb.	<input type="checkbox"/>
Ausgleichsflächen NSG / ND / LSG	<input type="checkbox"/> Biosphärenreservat	<input type="checkbox"/> Nationalpark	<input type="checkbox"/>	<input type="checkbox"/>
FFH-GEBIET				
Wasserschutzgebiet				

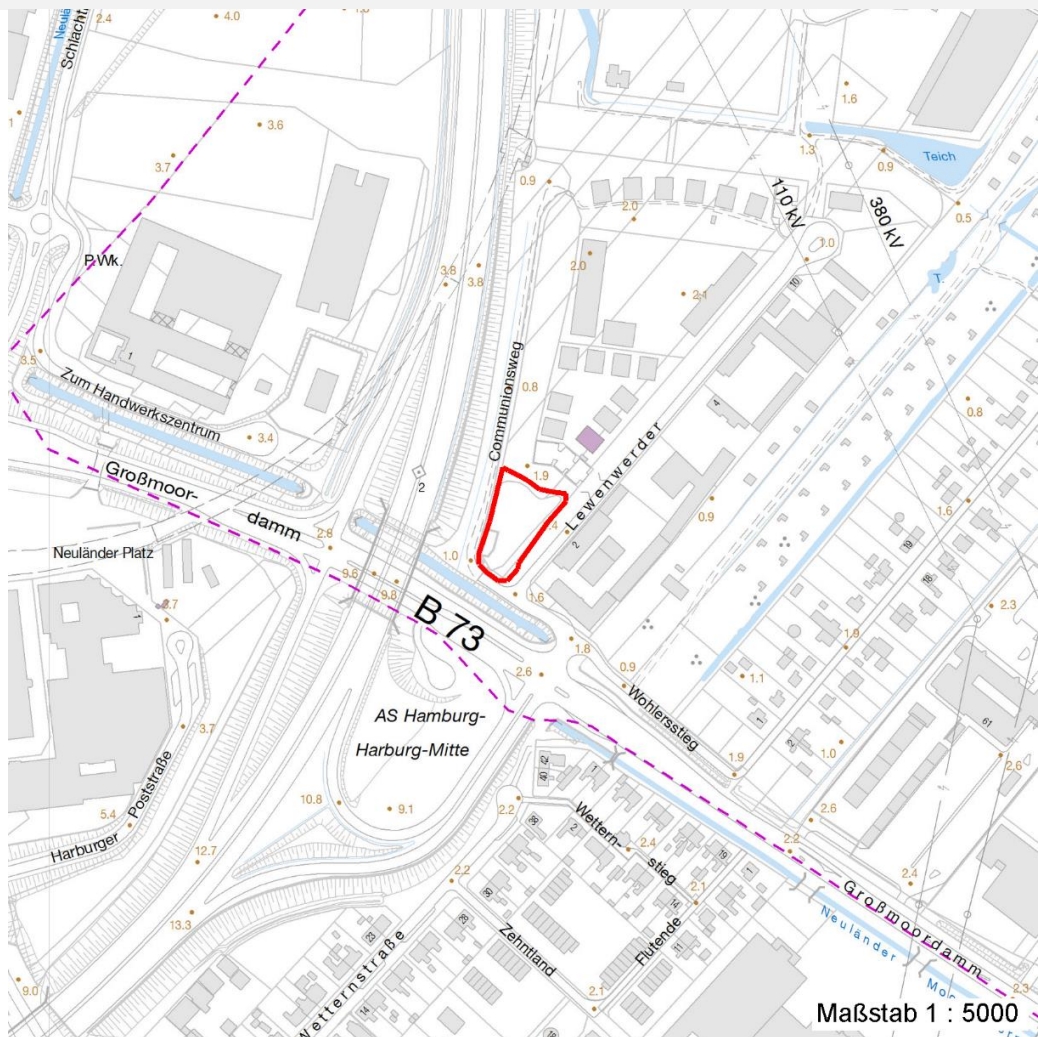
Erhebungsbogen

B

Projekt	Biotopkartierung Hamburg		Interne Nr.	96315
			DK5 DK5-GK	6622
			DK5 - Name	Harburg-Ost
Handlungsbedarf	Nein		Biotop-Nr. alt	457
Bearbeitung	BRA	Kopie	Nein	Kartierung
Räumliche Abbildung	Fläche			12.10.2015
Anzahl Abschnitte	1			Fläche / Länge [m²/m]
				2393,4464
				Breite (lineare Abb.) [m]

Räumliche Lage

Karte



Weitere Erhebungsbögen

Interne Nr.	Interne Nr. Zuordnung	DK5	Biotop-Nr.	Kartierung	Zuordnung	DK5 (GK)	Biotop-Nr. (alt)
96315	30353	6622	67	12.06.2006	/	6624	106
96315	30316	6622	68	12.06.2006	/	6624	107
96315	30471	6622	69	12.06.2006	/	6624	108
96315	30253	6622	175	17.10.2006	/	6624	10064

Zuordnung: N = nachfolgende Kartierung, K = weitere Kartierungen (zeitlich vorher oder nachher)

Foto

Interne Nr.	Index	Dateiname	Aufnahmerichtung
49597	0	6622_457_121015_1.JPG	
49598	0	6622_457_121015_2.JPG	
49599	0	6622_457_121015_3.JPG	

Erhebungsbogen

B

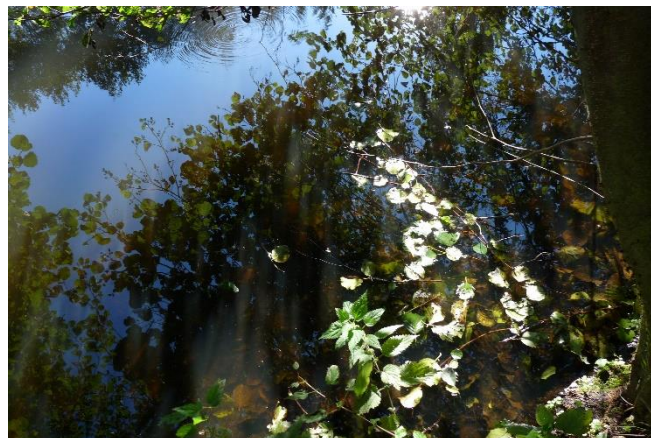
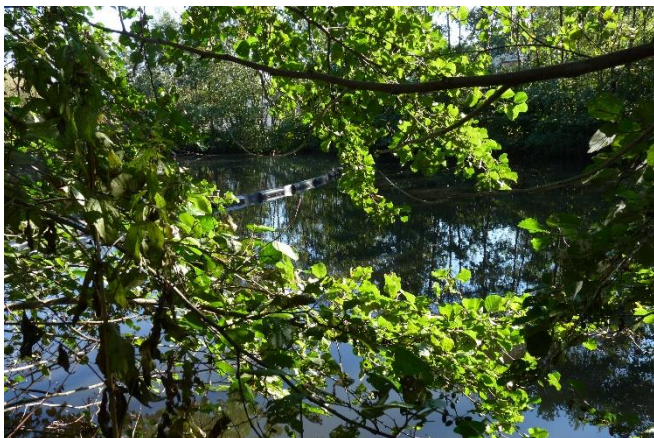
Projekt	Biotopkartierung Hamburg	Interne Nr.	96315
		DK5 DK5-GK	6622
Handlungsbedarf	Nein	DK5 - Name	Harburg-Ost
Bearbeitung	BRA	Biotop-Nr. alt	457
Räumliche Abbildung	Fläche	Kartierung	12.10.2015
Anzahl Abschnitte	1	Fläche / Länge [m²/m]	2393,4464
		Breite (lineare Abb.) [m]	

Weitere Angaben

Merkmal	Wert
Auswertung	
Gefährdung / Einflüsse	Verhältnismäßig artenarm bewachsen, strukturarm durch vollständige Überschattung der Ufer, vermutlich recht belastete Wasserqualität durch eingeleitetes Oberflächenwasser
Wertgesichtspunkte	Dauerhafte Wasserführung, eventuell Eignung als Fisch- oder auch Amphibien-Lebensraum.
zoologisch bedeutsame Strukturen	Kleingewässer, wasserführende Gräben
Bedeutung für Tiergruppe	Amphibien
Maßnahmen	Keine, eine Verbesserung der Situation ist an diesem Ort und unter den gegebenen Bedingungen kaum möglich. Bei Unterhaltungsmaßnahmen möglichst extensiv unterhalten, um ggf. Wasserpflanzenbestände zu entwickeln.

Foto

Fotodatei	6622_457_121015_1.JPG	Fotodatei	6622_457_121015_2.JPG
Bildbeschreibung		Bildbeschreibung	
Aufnahmerichtung		Aufnahmerichtung	



Erhebungsbogen

B

Projekt	Biotopkartierung Hamburg	Interne Nr.	96315
		DK5 DK5-GK	6622
Handlungsbedarf	Nein	DK5 - Name	Harburg-Ost
Bearbeitung	BRA	Biotop-Nr. alt	457
Räumliche Abbildung	Fläche	Kartierung	12.10.2015
Anzahl Abschnitte	1	Fläche / Länge [m²/m]	2393,4464
		Breite (lineare Abb.) [m]	

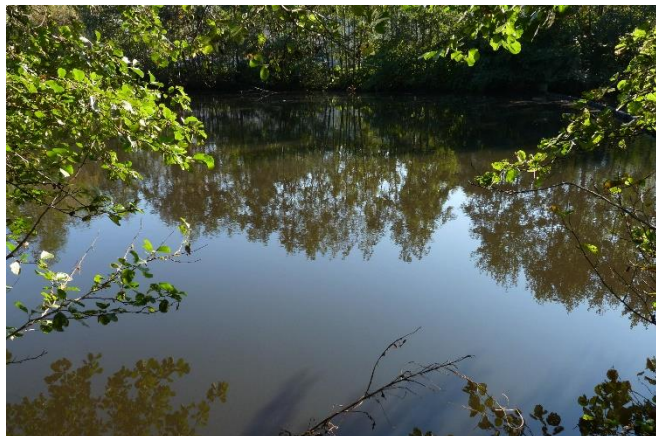
Foto

Fotodatei 6622_457_121015_3.JPG

Bildbeschreibung
Aufnahmerichtung

Fotodatei

Bildbeschreibung
Aufnahmerichtung



Teilflächenbeschreibung

Teilflächentyp		Teilflächen-Nr.	1
Biototyp	Naturnahes, nährstoffreiches Regenrückhaltebecken (2000)	Biototyp	SER
- Zusatz		- gesetzl. Grundl.	
FFH-LRT		FFH-LRT	
Beschreibung		Entw.potential LRT	
		Hauptfläche	Ja
		Flächenanteil	100 %
		FFH-Unters.Fläche	Nein
		Saatgutfläche	Nein

Weitere Angaben

Merkmal	Wert
Boden	
Feuchte	8 - naß
Reaktion	6 - schwach sauer
Stickstoffgehalt	7 - stickstoffreich
Standort, Relief	
Belichtung	7 - halbsonnig
Veg. - Zeigerwerte	
Anz. Wechselfeuchtezeiger	4
Anz. Überschwemmungsz.	6
Anz. Magerkeitszeiger (N < 4)	0
Anteil Magerkeitszeiger (N < 4)	0 %
Veg. - Soziologie	
BfN Schlüssel	19.1.01 - Convolvuletalia (Schleierges. und Halbschatten-Krautsäume) 27.0.01 - Phragmitetalia (Röhrichte und Großseggenrieder) @9999@ - Laubwälder und verwandte Ges.

Erhebungsbogen

B

Projekt	Biotopkartierung Hamburg	Interne Nr.	96315
		DK5 DK5-GK	6622
Handlungsbedarf	Nein	DK5 - Name	Harburg-Ost
Bearbeitung	BRA	Biotop-Nr. alt	457
Räumliche Abbildung	Fläche	Kartierung	12.10.2015
Anzahl Abschnitte	1	Fläche / Länge [m²/m]	2393,4464
		Breite (lineare Abb.) [m]	

Zeigerwerte der Pflanzenartenliste (Auswertung)

Standort	Belichtung	halbsonnig bis halbschattig	5,8
Boden	Feuchte	naß	7,9
	Stickstoff (N)	stickstoffreich	7,4
	Reaktion	schwach sauer	6,3
Vegetation	Mahdverträglichkeit	schnittempfindlich bis mäßig schnittverträglich	3,5
Zeigerwerte	Futterwert	sehr geringwertiges Futter	2,4
	Wechselfeuchteanzeiger		4
	Giftpflanzen		0
	Überschw.anzeiger		6

Pflanzenartenliste

Gruppe / Pflanzenart	MS	M	W	Vs	St	PA	Ph	Sz	VS	V	G	cf	Rote Liste					
													§	HH	ND	SH	D	
Tracheobionta (Gefäßpflanzen)																		
Aegopodium podagraria (Giersch)	7	z		-	-													
Agrostis stolonifera (Ausläufer-Straußgras)	7	w		-	-													
Alnus glutinosa (Schwarz-Erle)	7	h		-	-													
Calystegia sepium (Zaun-Winde)	7	w		-	-													
Cirsium arvense (Acker-Kratzdistel)	7	w		-	-													
Cornus alba (Weißer (Tartarischer) Hartriegel)	7	w		-	-													
Epilobium hirsutum (Zottiges Weidenröschen)	7	w		-	-													
Fallopia japonica (Japanischer Staudenknöterich)	7	w		-	-													
Glechoma hederacea (Gundermann)	7	w		-	-													
Glyceria fluitans (Flutender Schwaden)	7	w		-	-													
Juncus effusus (Flutter-Binse)	7	w		-	-													
Lysimachia vulgaris (Gewöhnlicher Gilbweiderich)	7	w		-	-													
Phalaris arundinacea (Rohr-Glanzgras)	7	w		-	-													
Phragmites australis (Schilf)	7	w		-	-													
Poa palustris (Sumpf-Rispengras)	7	w		-	-													
Rumex obtusifolius (Stumpfbblätteriger Ampfer)	7	w		-	-													
Salix cinerea (Grau-Weide)	7	w		-	-													
Salix viminalis (Korb-Weide)	7	w		-	-													
Stellaria holostea (Große Sternmiere)	7	w		-	-													
Urtica dioica (Große Brennessel)	7	z		-	-													
										Anzahl Rote Liste Arten								
										Anzahl Arten								
										20								

MS: Mengensystem; M: Mengenangabe, W: Bewertung der Art (FFH-Monitoring), Vs: Vegetationsschicht, St: Status, PA: Autor Phänologie; Ph: Phänologie, Sz: Soziabilität, VS: Vitalitätssystem; V: Vitalität, G: Geschlecht, cf: unsichere Bestimmung, §: Schutz nach BNatSchG, HH: Rote Liste Hamburg, Nds: Rote Liste Niedersachsen, SH: Rote Liste Schleswig-Holstein, D: Rote Liste Deutschland