

Erhebungsbogen

B

Projekt	Biotopkartierung Hamburg		Interne Nr.	96310
			DK5 DK5-GK	6622
Handlungsbedarf	Nein		DK5 - Name	Harburg-Ost
Bearbeitung	BRA	Kopie	Biotop-Nr. alt	452
Räumliche Abbildung	Fläche	Nein	Kartierung	29.09.2015
Anzahl Abschnitte	2		Fläche / Länge [m²/m]	13851,9064
			Breite (lineare Abb.) [m]	

Gesetzlicher Schutz	_ kein gesetzl. Schutz	kein gesetzlich geschütztes Biotop	Schutz nur teilweise	Nein
----------------------------	-------------------------------	---	-----------------------------	-------------

Gesamtbewertung	6	Wertvoll
– Alter	5	Biotop mittleren Alters, 20 bis 50 Jahre
– Belastungsgrad	5	Flächenhaft mittlere oder örtlich starke Belastung
– Ökolog. Funktion	7	Sehr hohe Bedeutung in einem Biotopkomplex, für den lokalen Biotopverbund oder als Puffer
– Seltenheit	6	Seltener Biotoptyp, ohne seltene oder bedrohte Pflges., ungesättigtes Artenspektrum, reliktsche RL-Arten

Bestandsbeschreibung

Hauptwettern im Gewerbegebiet, westlich Großmoorbogen gelegen. Mit einer etwa 4 bis 5 m breiten Wasserfläche, ca. 1,50 m unterhalb des benachbarten Geländes, noch rund 20 cm tief, mit kräftiger Schlammablagerungen am Gewässergrund, deutlich getrübt, mit Sichtiefen um 20 cm, leicht grünlich verfärbt. Auf der Westseite häufig mit gestalteter Böschung, die vermutlich im Rahmen gärtnerischer Überprägung teilweise auch naturfern bepflanz ist. Aber auch mit einzelnen naturnahen Gehölzen wie verschiedenen Weiden und Eschen, die den Graben teilweise überschatten. Das östliche Ufer steigt verhältnismäßig seicht zum benachbarten Großmoorbogen an, geht in eine Grünanlage mit wiesenartiger Vegetation über. Entlang des Wassers mit einem ca. 2 m breiten Streifen, der selten gemäht wird und von Hochstauden in größerem Maß eingenommen wird, darunter auch viel Goldrute, aber auch standortgerechte Vorkommen von Baldrian und Mädesüß. Im Wasser sind kleinere Bestände von Wasserstern erkennbar und lockere Decken aus Wasserlinsen. Größtenteils ist das Gewässer jedoch derzeit unbewachsen.

Vorkommen an Biotoptypen

1	TF	Typ	HF	F.Anteil
2	BTYP	Biotoptyp	- gesetzl. Grundl.	
3	Zusatz	Zusatz zum Biotoptypen		
4	LRT	Lebensraumtyp		
1	1		Ja	100 %
2	FLH	Wettern, Hauptgraben (2000)		

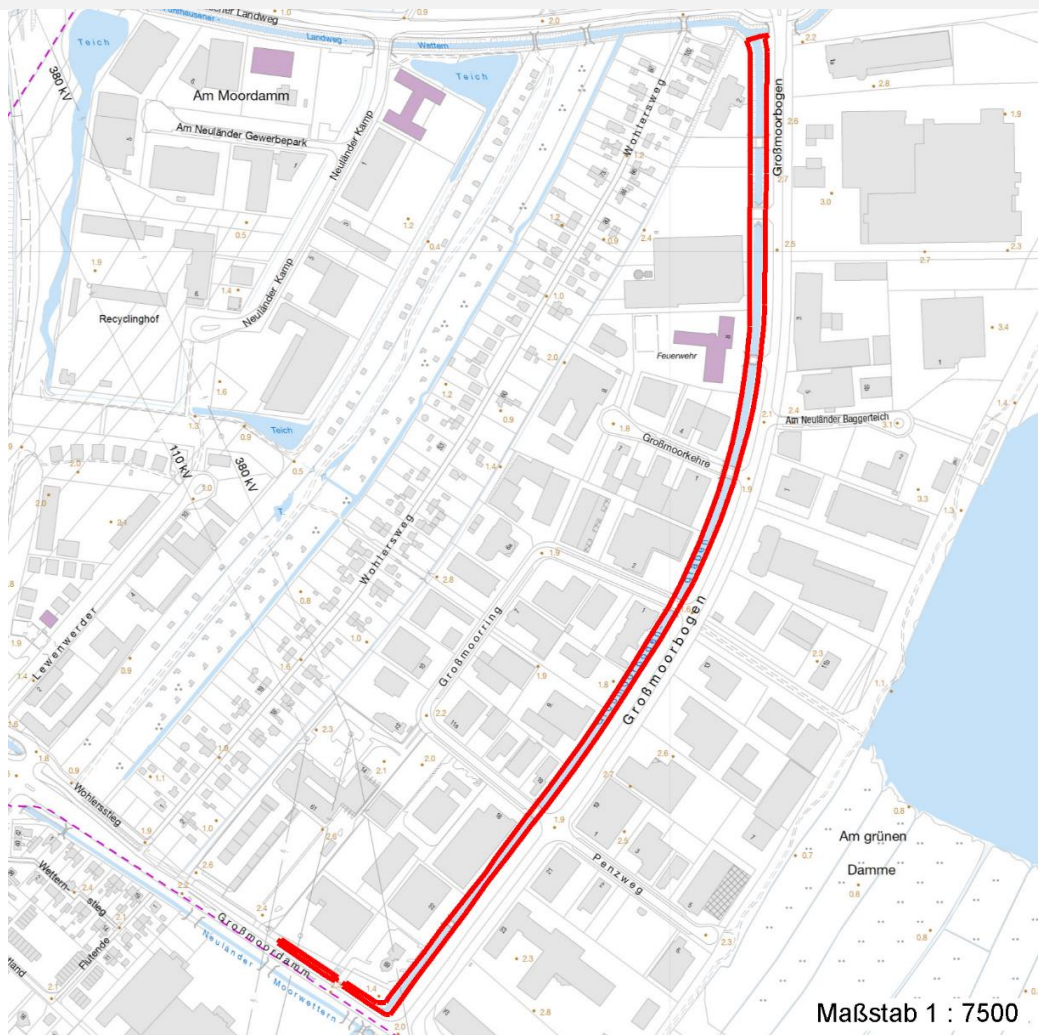
Räumliche Lage

Lagebeschreibung	Westlich Großmoorbogen			
Nachbarnutzung/en	Auf der Ostseite liegt ein grünlandartiger Randstreifen und anschließend die Straße, im Westen Gewerbe			
Rechtswert (X)	566990	Hochwert (Y)	5923743	
Bezirk	Harburg	Naturraum	Hoopter Hoch- und Sietland (673.20)	
Stadtteil (OT-Nr.)	Neuland (703)	Gemarkung	Neuland (718)	
Digitaler Grünplan	<input type="checkbox"/> Hafengesamtgebiet	<input type="checkbox"/> Ramsargebiet	<input type="checkbox"/> EG-Vogelschutzgeb.	<input type="checkbox"/>
Ausgleichsflächen	<input type="checkbox"/> Biosphärenreservat	<input type="checkbox"/> Nationalpark	<input type="checkbox"/>	<input type="checkbox"/>
NSG / ND / LSG				
FFH-GEBIET				
Wasserschutzgebiet				

Projekt	Biotopkartierung Hamburg	Interne Nr.	96310
		DK5 DK5-GK	6622
		DK5 - Name	Harburg-Ost
Handlungsbedarf	Nein	Biotop-Nr. alt	452
Bearbeitung	BRA	Kartierung	29.09.2015
Räumliche Abbildung	Fläche	Fläche / Länge [m²/m]	13851,9064
Anzahl Abschnitte	2	Breite (lineare Abb.) [m]	

Räumliche Lage

Karte



Weitere Erhebungsbögen

Interne Nr.	Interne Nr. Zuordnung	DK5	Biotop-Nr.	Kartierung	Zuordnung	DK5 (GK)	Biotop-Nr. (alt)
96310	30376	6622	8	19.06.2006	>	6624	9
96310	30237	6622	182	18.10.2006	/	6624	10072

Zuordnung: N = nachfolgende Kartierung, K = weitere Kartierungen (zeitlich vorher oder nachher)

Foto

Interne Nr.	Index	Dateiname	Aufnahmerichtung
49582	0	6622_452_290915_1.JPG	
49583	0	6622_452_290915_2.JPG	
49584	0	6622_452_290915_3.JPG	

Projekt	Biotopkartierung Hamburg	Interne Nr.	96310
		DK5 DK5-GK	6622
Handlungsbedarf	Nein	DK5 - Name	Harburg-Ost
Bearbeitung	BRA	Biotop-Nr. alt	452
Räumliche Abbildung	Fläche	Kartierung	29.09.2015
Anzahl Abschnitte	2	Fläche / Länge [m²/m]	13851,9064
		Breite (lineare Abb.) [m]	

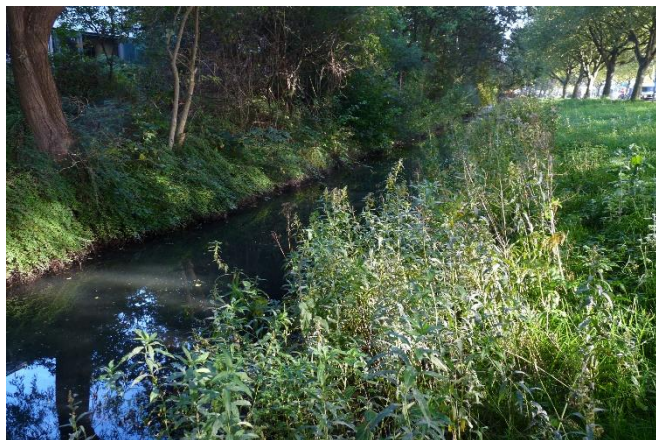
Weitere Angaben

Merkmal	Wert
Auswertung	
Gefährdung / Einflüsse	Offenbar deutlich belastete Wasserqualität, isolierte Lage inmitten eines Gewerbegebietes.
Wertgesichtspunkte	Dauerhafte Wasserführung, kleinräumig auch deckungsreich, mit Eignung als Fisch- und Wasservogel-Lebensraum.
zoologisch bedeutsame Strukturen	Kleingewässer, wasserführende Gräben
Bedeutung für Tiergruppe	Fische
Maßnahmen	Vermutlich sind kaum Verbesserungsmaßnahmen möglich aufgrund der Funktionen und Lage des Gewässers; die Nutzung der Randstreifen sollte weiterhin möglichst extensiv erfolgen, der Saum aus Röhrichtarten sollte nach Möglichkeit erhalten bleiben

Foto

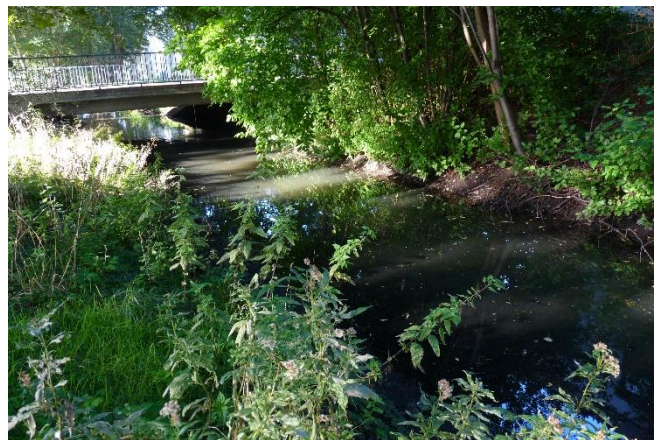
Fotodatei 6622_452_290915_1.JPG

Bildbeschreibung
Aufnahmerichtung



Fotodatei 6622_452_290915_2.JPG

Bildbeschreibung
Aufnahmerichtung



Erhebungsbogen

B

Projekt	Biotopkartierung Hamburg	Interne Nr.	96310
		DK5 DK5-GK	6622
Handlungsbedarf	Nein	DK5 - Name	Harburg-Ost
Bearbeitung	BRA	Biotop-Nr. alt	452
Räumliche Abbildung	Fläche	Kartierung	29.09.2015
Anzahl Abschnitte	2	Fläche / Länge [m²/m]	13851,9064
		Breite (lineare Abb.) [m]	

Foto

Fotodatei 6622_452_290915_3.JPG

Bildbeschreibung
Aufnahmerichtung

Fotodatei

Bildbeschreibung
Aufnahmerichtung



Teilflächenbeschreibung

Teilflächentyp		Teilflächen-Nr.	1
Biotoptyp	Wettern, Hauptgraben (2000)	Biotoptyp	FLH
- Zusatz		- gesetzl. Grundl.	
FFH-LRT		FFH-LRT	
Beschreibung		Entw.potential LRT	
		Hauptfläche	Ja
		Flächenanteil	100 %
		FFH-Unters.Fläche	Nein
		Saatgutfläche	Nein

Projekt	Biotopkartierung Hamburg	Interne Nr.	96310
		DK5 DK5-GK	6622
Handlungsbedarf	Nein	DK5 - Name	Harburg-Ost
Bearbeitung	BRA	Biotop-Nr. alt	452
Räumliche Abbildung	Fläche	Kartierung	29.09.2015
Anzahl Abschnitte	2	Fläche / Länge [m²/m]	13851,9064
		Breite (lineare Abb.) [m]	

Weitere Angaben

Merkmal	Wert
Boden	
Feuchte	8 - naß
Reaktion	7 - neutral
Stickstoffgehalt	6 - mäßig stickstoffarm bis stickstoffreich
Gewässer	
Böschungshöhe	1.50 m
Gewässertiefe	0.40 m
Breite	5.00 m
Wasserführung	g - gleichmäßige Wasserführung
Strömung	k - keine Strömung
Trübung	m - mittlere Trübung
Färbung	t - grau: Trübstoffe, Ton
Verockerung	w - wenig
Substrat	sc - Schlamm (Feinsubstrat organisch)
Standort, Relief	
Böschungsneigung	steil - 1:1 bis 1:2
Belichtung	7 - halbsonnig
Veg. - Deckg./Ant.	
naturnahe Uferveg.	40 %
Schwimmbel.veg.	5 %
submerse Veg.	5 %
Veg. - Zeigerwerte	
Anz. Wechselfeuchtezeiger	10
Anz. Überschwemmungsz.	11
Anz. Magerkeitszeiger (N < 4)	1
Anteil Magerkeitszeiger (N < 4)	1 %
Veg. - Soziologie	
BfN Schlüssel	01.0.01.01 - Lemnion minoris (Wasserlinsendecken) 24.0.01.01 - Ranunculion fluitantis (Fluthahnenfuß-Fließwasserrasen) 27.0.01 - Phragmitetalia (Röhrichte und Großseggenrieder) 30 - Molinio-Arrhenatheretea (Grünland-Ges.)

Zeigerwerte der Pflanzenartenliste (Auswertung)

Standort	Belichtung	halbsonnig	7
Boden	Feuchte	naß	7,7
	Stickstoff (N)	mäßig stickstoffarm bis stickstoffreich	6,4
	Reaktion	neutral	6,8
Vegetation	Mahdverträglichkeit	schnittempfindlich bis mäßig schnittverträglich	4,4
Zeigerwerte	Futterwert	geringwertiges Futter	2,5
	Wechselfeuchteanzeiger		10
	Giftpflanzen		2
	Überschw.anzeiger		11

Projekt	Biotopkartierung Hamburg		Interne Nr.	96310
			DK5 DK5-GK	6622
Handlungsbedarf	Nein		DK5 - Name	Harburg-Ost
Bearbeitung	BRA	Kopie	Biotop-Nr. alt	452
Räumliche Abbildung	Fläche	Nein	Kartierung	29.09.2015
Anzahl Abschnitte	2		Fläche / Länge [m²/m]	13851,9064
			Breite (lineare Abb.) [m]	

Pflanzenartenliste

Gruppe / Pflanzenart	MS	M	W	Vs	St	PA	Ph	Sz	VS	V	G	cf	Rote Liste						
													§	HH	ND	SH	D		
Tracheobionta (Gefäßpflanzen)																			
Achillea millefolium (Gewöhnliche Schafgarbe)	7	w		-	-														
Aegopodium podagraria (Giersch)	7	w		-	-														
Agrostis stolonifera (Ausläufer-Straußgras)	7	w		-	-														
Alnus glutinosa (Schwarz-Erle)	7	w		-	-														
Anthoxanthum odoratum (Gewöhnliches Ruchgras)	7	w		-	-														
Arrhenatherum elatius (Glatthafer)	7	w		-	-														
Callitriche palustris agg. (Artengruppe Sumpfwasserstern)	7	z		-	-												3		
Calystegia sepium (Zaun-Winde)	7	w		-	-														
Carex acuta (Schlank-Segge)	7	w		-	-														V
Carex hirta (Behaarte Segge)	7	w		-	-														
Chelidonium majus (Schöllkraut)	7	w		-	-														
Cirsium arvense (Acker-Kratzdistel)	7	w		-	-														
Cirsium palustre (Sumpf-Kratzdistel)	7	w		-	-														
Dactylis glomerata (Wiesen-Knäuelgras)	7	w		-	-														
Elymus repens (Gewöhnliche Quecke)	7	w		-	-														
Epilobium hirsutum (Zottiges Weidenröschen)	7	z		-	-														
Eupatorium cannabinum (Wasserdost)	7	z		-	-														
Filipendula ulmaria (Mädesüß)	7	w		-	-														
Fraxinus excelsior (Gewöhnliche Esche)	7	w		-	-														
Galium aparine (Kletten-Labkraut)	7	w		-	-														
Galium palustre (Sumpf-Labkraut)	7	w		-	-														
Glechoma hederacea (Gundermann)	7	w		-	-														
Glyceria maxima (Wasser-Schwaden)	7	w		-	-														
Holcus lanatus (Wolliges Honiggras)	7	w		-	-														
Hypericum perforatum (Echtes Johanniskraut)	7	w		-	-														
Juncus effusus (Flutter-Binse)	7	w		-	-														
Lamium album (Weiße Taubnessel)	7	w		-	-														
Lemna minor (Kleine Wasserlinse)	7	z		-	-														
Lotus pedunculatus (Sumpf-Hornklee)	7	w		-	-														V
Lychnis flos-cuculi (Kuckucks-Lichtnelke)	7	w		-	-														3
Lycopus europaeus (Gewöhnlicher Wolfstrapp)	7	w		-	-														
Mentha aquatica (Wasser-Minze)	7	z		-	-														
Myosotis scorpioides agg. (Artengruppe Sumpf-vergissmeinnicht)	7	w		-	-														V
Phalaris arundinacea (Rohr-Glanzgras)	7	w		-	-														
Plantago lanceolata (Spitz-Wegerich)	7	w		-	-														
Poa trivialis (Gewöhnliches Rispengras)	7	w		-	-														
Populus alba (Silber-Pappel)	7	w		-	-														
Prunus avium (Vogel-Kirsche)	7	w		-	-														
Ranunculus acris (Scharfer Hahnenfuß)	7	w		-	-														
Ranunculus repens (Kriechender Hahnenfuß)	7	w		-	-														
Ranunculus sceleratus (Gift-Hahnenfuß)	7	w		-	-														
Rorippa amphibia (Wasser-Sumpfkresse)	7	w		-	-														
Rubus armeniacus (Armenische Brombeere)	7	w		-	-														
Rumex acetosa (Großer Sauerampfer)	7	w		-	-														
Rumex hydrolapathum (Fluss-Ampfer)	7	w		-	-														
Salix alba (Silber-Weide)	7	w		-	-														

Erhebungsbogen

B

Projekt	Biotopkartierung Hamburg	Interne Nr.	96310
		DK5 DK5-GK	6622
Handlungsbedarf	Nein	DK5 - Name	Harburg-Ost
Bearbeitung	BRA	Biotop-Nr. alt	452
Räumliche Abbildung	Fläche	Kartierung	29.09.2015
Anzahl Abschnitte	2	Fläche / Länge [m²/m]	13851,9064
		Breite (lineare Abb.) [m]	

Gruppe / Pflanzenart	MS	M	W	Vs	St	PA	Ph	Sz	VS	V	G	cf	§	Rote Liste				
														HH	ND	SH	D	
Salix caprea (Sal-Weide)	7	w		-	-													
Salix cinerea (Grau-Weide)	7	w		-	-													
Salix purpurea (Purpur-Weide)	7	w		-	-													
Scrophularia nodosa (Knotige Braunwurz)	7	w		-	-													
Scutellaria galericulata (Sumpf-Helmkraut)	7	w		-	-													
Solidago gigantea (Riesen-Goldrute)	7	z		-	-													
Stachys palustris (Sumpf-Ziest)	7	w		-	-													
Trifolium pratense (Rot-Klee)	7	w		-	-													
Urtica dioica (Große Brennessel)	7	w		-	-													
Valeriana excelsa excelsa (Kriechender Baldrian)	7	z		-	-												D	
Veronica beccabunga (Bachbungen-Ehrenpreis)	7	w		-	-													
Anzahl Rote Liste Arten														1	1	4		
Anzahl Arten											57							

MS: Mengensystem; M: Mengenangabe, W: Bewertung der Art (FFH-Monitoring), Vs: Vegetationsschicht, St: Status, PA: Autor Phänologie; Ph: Phänologie, Sz: Soziabilität, VS: Vitalitätssystem; V: Vitalität, G: Geschlecht, cf: unsichere Bestimmung, §: Schutz nach BNatSchG, HH: Rote Liste Hamburg, Nds: Rote Liste Niedersachsen, SH: Rote Liste Schleswig-Holstein, D: Rote Liste Deutschland