

Erhebungsbogen

B

Projekt	Biotopkartierung Hamburg		Interne Nr.	96308
			DK5 DK5-GK	6622
Handlungsbedarf	Nein		DK5 - Name	Harburg-Ost
Bearbeitung	BRA	Kopie	Biotop-Nr. alt	450
Räumliche Abbildung	Fläche	Nein	Kartierung	24.09.2015
Anzahl Abschnitte	1		Fläche / Länge [m²/m]	22543,7437
			Breite (lineare Abb.) [m]	

Gesetzlicher Schutz		Schutz nur teilweise	Nein
----------------------------	--	-----------------------------	-------------

Gesamtbewertung	5	Noch wertvoll, gut entwicklungsfähig
– Alter	5	Biotop mittleren Alters, 20 bis 50 Jahre
– Belastungsgrad	6	Flächenhaft geringe oder örtlich stärkere oder Vorbelastung mit deutlichem Einfluß
– Ökolog. Funktion	5	Bedeutung in einem Biotopkomplex, für den lokalen Biotopverbund oder als Puffer
– Seltenheit	4	Verbr. Biotoptyp ohne biotoptypische Artenvielfalt, Ubiquisten

Bestandsbeschreibung

Großes, zusammenhängendes, regelmäßig gemähtes Grünlandstück, ohne Unterbrechung durch Gräben. Die ehemaligen Beetgräben sind im Gelände noch flach erkennbar, jedoch vollständig beseitigt worden. Die Vegetation wird regelmäßig gemäht, Beweidungshinweise gibt es nicht. Der Untergrund ist ausgesprochen moorig/torfig, teilweise weich und schwingend. Die Vegetation ist aufgrund vermutlich früherer Intensivnutzungen jedoch deutlich verarmt, sehr grasreich, mit hohen Anteilen von Rasenschmiele, Rotschwengel, in Teilbereichen eingestreut etwas Flatterbinse und Kriechender Hahnenfuß, die den feuchten Standort anzeigen. Im Frühjahr ist eventuell ein Blühaspekt von Wiesenschaumkraut vorhanden. Insgesamt ist der Bestand jedoch immer noch auffällig artenarm, wird vermutlich recht extensiv genutzt, ist am Boden leicht verfilzt, aber deutlich ausgehägert. Derzeit ist der Wasserstand verhältnismäßig hoch, in den Grabenmulden ist auch eine oberflächliche Wasserführung vorhanden. Der hohe Anteil von Rasenschmiele deutet darauf hin, dass die Nutzung der Fläche ausgesprochen extensiv erfolgt und der 1. Schnitt vermutlich recht spät im Jahr.

Vorkommen an Biotoptypen

1	TF	Typ	HF	F.Anteil
2	BTYP	Biotoptyp	- gesetzl. Grundl.	
3	Zusatz	Zusatz zum Biotoptypen		
4	LRT	Lebensraumtyp		
1	1		Ja	100 %
2	GIF	Artenarmes Grünland auf Feuchtstandorten (2000)		

Räumliche Lage

Lagebeschreibung	Südwestlich Neuländer Baggersee			
Nachbarnutzung/en	Im Osten liegt ein Hauptgraben und anschließend eine große Brachfläche, im Westen weitere Gebete Grünlandflächen, im Norden der Neuländer Baggersee und im Süden ein Fußweg mit benachbarten Brachflächen			
Rechtswert (X)	567205	Hochwert (Y)	5923280	
Bezirk	Harburg	Naturraum	Hoopter Hoch- und Sietland (673.20)	
Stadtteil (OT-Nr.)	Neuland (703)	Gemarkung	Neuland (718)	
Digitaler Grünplan	<input checked="" type="checkbox"/> Hafengesamtgebiet	<input type="checkbox"/> Ramsargebiet	<input type="checkbox"/> EG-Vogelschutzgeb.	<input type="checkbox"/>
Ausgleichsflächen	<input checked="" type="checkbox"/> Biosphärenreservat	<input type="checkbox"/> Nationalpark	<input type="checkbox"/>	
NSG / ND / LSG	LSG Neuland [HH-2025 / Anteil: 100%]			
FFH-GEBIET				
Wasserschutzgebiet				

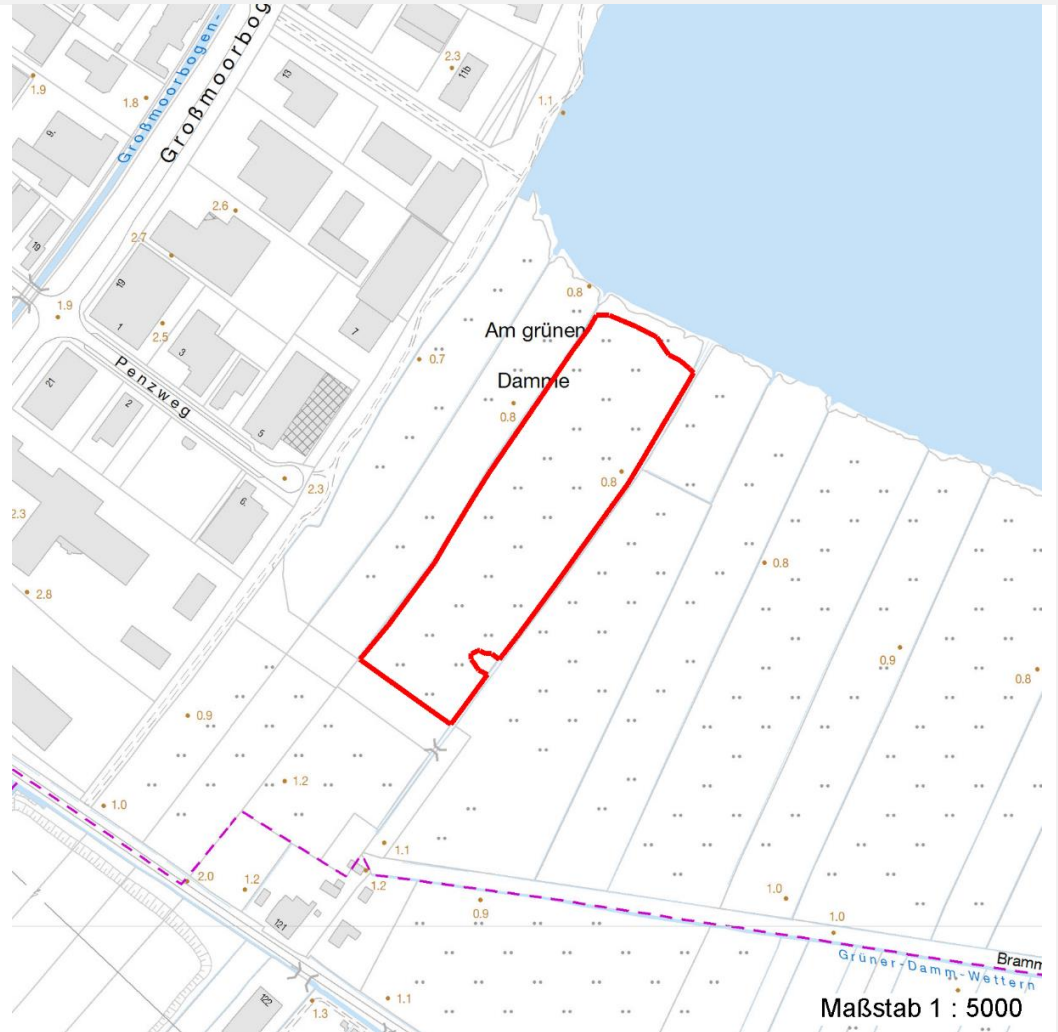
Erhebungsbogen

B

Projekt	Biotopkartierung Hamburg	Interne Nr.	96308
		DK5 DK5-GK	6622
Handlungsbedarf	Nein	DK5 - Name	Harburg-Ost
Bearbeitung	BRA	Biotop-Nr. alt	450
Räumliche Abbildung	Fläche	Kartierung	24.09.2015
Anzahl Abschnitte	1	Fläche / Länge [m²/m]	22543,7437
		Breite (lineare Abb.) [m]	

Räumliche Lage

Karte



Weitere Erhebungsbögen

Interne Nr.	Interne Nr. Zuordnung	DK5	Biotop-Nr.	Kartierung	Zuordnung	DK5 (GK)	Biotop-Nr. (alt)
96308	30286	6622	38	11.10.2006	/	6624	71
96308	30271	6622	82	30.09.2004	/	6624	121

Zuordnung: N = nachfolgende Kartierung, K = weitere Kartierungen (zeitlich vorher oder nachher)

Foto

Interne Nr.	Index	Dateiname	Aufnahmerichtung
49578	0	6622_450_240915_1.JPG	
49579	0	6622_450_240915_2.JPG	

Weitere Angaben

Merkmal	Wert
---------	------

Auswertung

08.04.2020

Erhebungsbogen

B

Projekt	Biotopkartierung Hamburg	Interne Nr.	96308
		DK5 DK5-GK	6622
Handlungsbedarf	Nein	DK5 - Name	Harburg-Ost
Bearbeitung	BRA	Biotop-Nr. alt	450
Räumliche Abbildung	Fläche	Kartierung	24.09.2015
Anzahl Abschnitte	1	Fläche / Länge [m²/m]	22543,7437
		Breite (lineare Abb.) [m]	

Weitere Angaben

Merkmal	Wert
Gefährdung / Einflüsse	Verhältnismäßig artenarm, vermutlich aufgrund früherer Intensivnutzungen, geringe Änderung der Artenvielfalt aufgrund zu extensiver Nutzung, Entwässerungsprobleme aufgrund fehlender Gräben.
Wertgesichtspunkte	Offenbar bereits etwas ausgehagert, gut entwicklungsfähiger Niedermoorstandort.
Maßnahmen	Die Wiesennutzung sollte etwas intensiviert werden, um die Ausbreitung von Rasenschmiele zu behindern, eventuell sollte der Versuch unternommen werden, weitere Arten in die Flächen einzubringen, um die Artenvielfalt mittelfristig zu steigern. Der sehr große, zusammenhängende Grünlandbereich bietet die Voraussetzung zur Entwicklung von Kleingewässern, da bei Abgrabungen auch nicht die Gefahr besteht, gefährdete Vegetationstypen zu beeinträchtigen.

Foto

Fotodatei 6622_450_240915_1.JPG

Bildbeschreibung
Aufnahmerichtung



Fotodatei 6622_450_240915_2.JPG

Bildbeschreibung
Aufnahmerichtung



Teilflächenbeschreibung

Teilflächentyp		Teilflächen-Nr.	1
Biotoptyp	Artenarmes Grünland auf Feuchtstandorten (2000)	Biotoptyp	GIF
- Zusatz		- gesetzl. Grundl.	
FFH-LRT		FFH-LRT	
Beschreibung		Entw.potential LRT	
		Hauptfläche	Ja
		Flächenanteil	100 %
		FFH-Unters.Fläche	Nein
		Saatgutfläche	Nein

Erhebungsbogen

B

Projekt	Biotopkartierung Hamburg		Interne Nr.	96308
			DK5 DK5-GK	6622
Handlungsbedarf	Nein		DK5 - Name	Harburg-Ost
Bearbeitung	BRA	Kopie	Biotop-Nr. alt	450
Räumliche Abbildung	Fläche	Nein	Kartierung	24.09.2015
Anzahl Abschnitte	1		Fläche / Länge [m²/m]	22543,7437
			Breite (lineare Abb.) [m]	

Weitere Angaben

Merkmal	Wert
Boden	
Feuchte	7 - feucht
Reaktion	5 - mäßig sauer
Stickstoffgehalt	5 - mäßig stickstoffarm
Standort, Relief	
Belichtung	6 - halbsonnig bis halbschattig
Veg. - Zeigerwerte	
Mahdverträglichkeit	7 - gut schnittverträglich
Futterwert	3 - geringwertiges Futter
Anz. Giftpflanzen	2
Anz. Wechselfeuchtezeiger	2
Anz. Überschwemmungsz.	0
Anz. Magerkeitszeiger (N < 4)	2
Anteil Magerkeitszeiger (N < 4)	30 %
Veg. - Soziologie	
BfN Schlüssel	30 - Molinio-Arrhenatheretea (Grünland-Ges.)

Zeigerwerte der Pflanzenartenliste (Auswertung)

Standort	Belichtung	halbsonnig bis halbschattig	6,3
Boden	Feuchte	feucht	6,5
	Stickstoff (N)	mäßig stickstoffarm	5
	Reaktion	mäßig sauer	5,5
Vegetation	Mahdverträglichkeit	gut schnittverträglich	6,8
Zeigerwerte	Futterwert	geringwertiges Futter	3,2
	Wechselfeuchteanzeiger		2
	Giftpflanzen		2
	Überschw.anzeiger		0

Pflanzenartenliste

Gruppe / Pflanzenart	MS	M	W	Vs	St	PA	Ph	Sz	VS	V	G	cf	Rote Liste						
													§	HH	ND	SH	D		
Tracheobionta (Gefäßpflanzen)																			
Cardamine pratensis (Wiesen-Schaumkraut)	7	h		-	-														V
Deschampsia cespitosa (Rasen-Schmiele)	7	h		-	-														
Festuca rubra (Rot-Schwingel)	7	h		-	-														
Holcus lanatus (Wolliges Honiggras)	7	h		-	-														
Juncus effusus (Flutter-Binse)	7	z		-	-														
Linaria vulgaris (Gewöhnliches Leinkraut)	7	w		-	-														
Persicaria amphibia (Wasser-Knöterich)	7	w		-	-														
Poa trivialis (Gewöhnliches Rispengras)	7	h		-	-														
Ranunculus repens (Kriechender Hahnenfuß)	7	h		-	-														
Rumex acetosa (Großer Sauerampfer)	7	z		-	-														

Erhebungsbogen

B

Projekt	Biotopkartierung Hamburg		Interne Nr.	96308
			DK5 DK5-GK	6622
Handlungsbedarf	Nein		DK5 - Name	Harburg-Ost
Bearbeitung	BRA	Kopie	Biotop-Nr. alt	450
Räumliche Abbildung	Fläche		Kartierung	24.09.2015
Anzahl Abschnitte	1		Fläche / Länge [m²/m]	22543,7437
			Breite (lineare Abb.) [m]	

Pflanzenartenliste

Gruppe / Pflanzenart	MS	M	W	Vs	St	PA	Ph	Sz	VS	V	G	cf	§	Rote Liste			
														HH	ND	SH	D
Anzahl Rote Liste Arten														1			
Anzahl Arten														10			

MS: Mengensystem; M: Mengenangabe, W: Bewertung der Art (FFH-Monitoring), Vs: Vegetationsschicht, St: Status, PA: Autor Phänologie; Ph: Phänologie, Sz: Soziabilität, VS: Vitalitätssystem; V: Vitalität, G: Geschlecht, cf: unsichere Bestimmung, §: Schutz nach BNatSchG, HH: Rote Liste Hamburg, Nds: Rote Liste Niedersachsen, SH: Rote Liste Schleswig-Holstein, D: Rote Liste Deutschland