

# Erhebungsbogen

**B**

<b>Projekt</b>	Ersatzflächensuche Neuland/Gut Moor 1997	<b>Interne Nr.</b>	30285
		<b>DK5   DK5-GK</b>	<b>6622</b> 6624
<b>Handlungsbedarf</b>	Nein	<b>DK5 - Name</b>	Harburg-Ost
<b>Bearbeitung</b>	BRA	<b>Biotop-Nr.   alt</b>	<b>38</b> 71
<b>Räumliche Abbildung</b>	Fläche	<b>Kartierung</b>	24.07.1997
<b>Anzahl Abschnitte</b>	1	<b>Fläche / Länge [m<sup>2</sup>/m]</b>	35147,303
		<b>Breite (lineare Abb.) [m]</b>	

**Gesetzlicher Schutz**      **\_ kein gesetzl. Schutz kein gesetzlich geschütztes Biotop**      **Schutz nur teilweise**      **Nein**

<b>Gesamtbewertung</b>	6	Wertvoll
– <b>Alter</b>	5	Biotop mittleren Alters, 20 bis 50 Jahre
– <b>Belastungsgrad</b>	6	Flächenhaft geringe oder örtlich stärkere oder Vorbelastung mit deutlichem Einfluß
– <b>Ökolog. Funktion</b>	7	Sehr hohe Bedeutung in einem Biotopkomplex, für den lokalen Biotopverbund oder als Puffer
– <b>Seltenheit</b>	6	Seltener Biotoptyp, ohne seltene oder bedrohte Pflges., ungesättigtes Artenspektrum, reliktsische RL-Arten

## Bestandsbeschreibung

Seit langem brach liegende, bodenfeuchte Randbereiche des Baggersees und des Erdlagers, vermutlich ehemaliges Grünland mit hochwüchsigen (1,5m), nitrophytischen Brennesselfluren, die von Röhrichtarten durchsetzt sind. Ehemalige Gräben und zeitweilig wasserführende Mulden innerhalb dieser Bereiche werden v.a. von Wasserschwadenröhricht beherrscht.  
 Entlang des Ufers zum Baggersee verläuft ein Trampelpfad, auf dem der gesamte See umwandert wird.  
 Das Wasser in den Gräben und am Ufer zum See liegt rund 0,5m unter Flur.

## Vorkommen an Biotoptypen

1	TF	Typ	HF	F.Anteil
2	BTYP	Biotoptyp	- gesetzl. Grundl.	
3	Zusatz	Zusatz zum Biotoptypen		
4	LRT	Lebensraumtyp		
1	1		Ja	100 %
2	AKF	Halbruderale Gras- und Staudenflur feuchter Standorte (2000)		

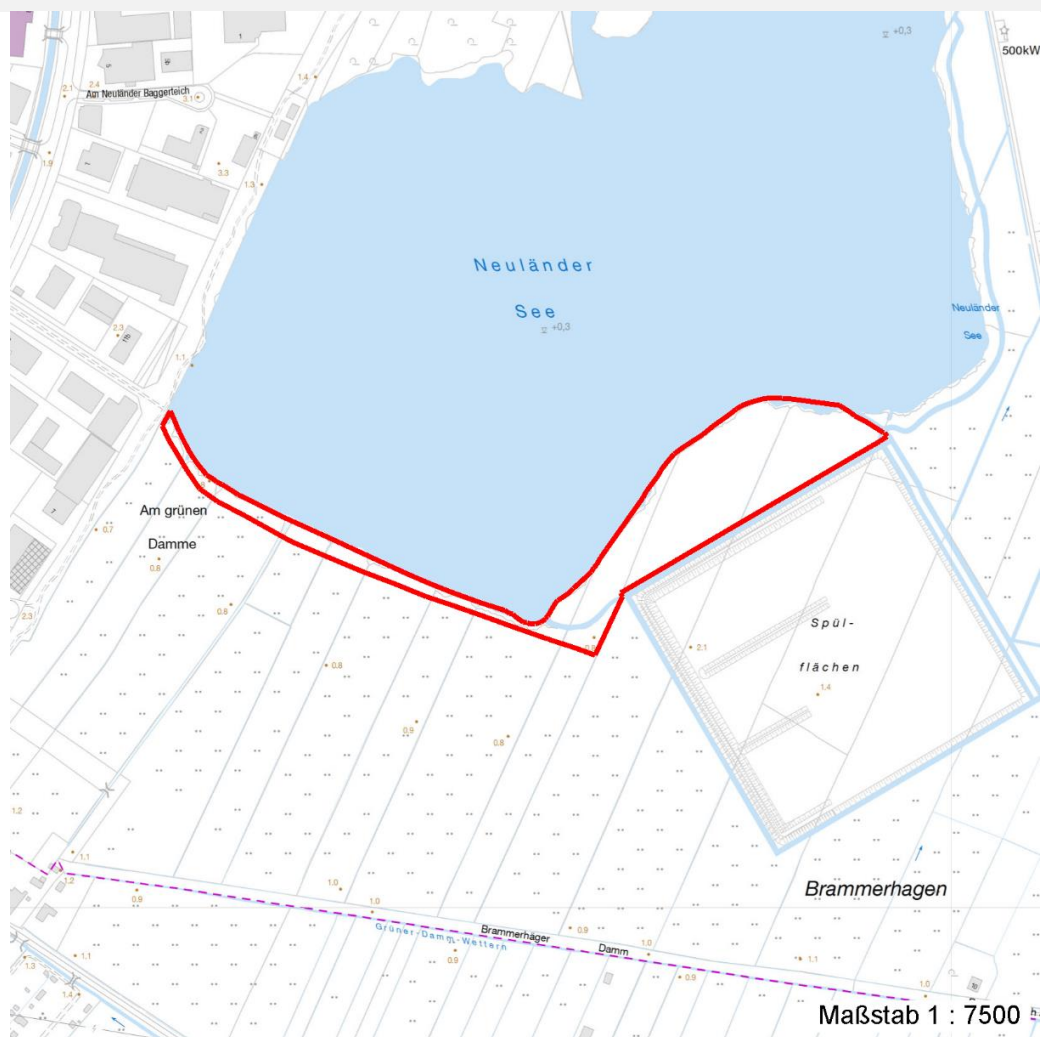
## Räumliche Lage

<b>Lagebeschreibung</b>	Südliches Ufer des Baggersee Neuland		
<b>Nachbarnutzung/en</b>	Baggersee, altes naturnah entwickeltes Erdlager, Grünland, Gräben		
<b>Rechtswert (X)</b>	567680	<b>Hochwert (Y)</b>	5923408
<b>Bezirk</b>	Harburg	<b>Naturraum</b>	Hoopter Hoch- und Sietland (673.20)
<b>Stadtteil (OT-Nr.)</b>	Neuland (703)	<b>Gemarkung</b>	Neuland (718)
<b>Digitaler Grünplan</b>	<input checked="" type="checkbox"/> <b>Hafengesamtgebiet</b>	<input type="checkbox"/> <b>Ramsargebiet</b>	<input type="checkbox"/> <b>EG-Vogelschutzgeb.</b>
<b>Ausgleichsflächen</b>	<input checked="" type="checkbox"/> <b>Biosphärenreservat</b>	<input type="checkbox"/> <b>Nationalpark</b>	<input type="checkbox"/>
<b>NSG / ND / LSG</b>	LSG Neuland [ HH-2025 / Anteil: 100% ]		
<b>FFH-GEBIET</b>			
<b>Wasserschutzgebiet</b>			

<b>Projekt</b>	Ersatzflächensuche Neuland/Gut Moor 1997	<b>Interne Nr.</b>	30285
		<b>DK5   DK5-GK</b>	6622      6624
		<b>DK5 - Name</b>	Harburg-Ost
<b>Handlungsbedarf</b>	Nein	<b>Biotop-Nr.   alt</b>	38      71
<b>Bearbeitung</b>	BRA	<b>Kartierung</b>	24.07.1997
<b>Räumliche Abbildung</b>	Fläche	<b>Fläche / Länge [m<sup>2</sup>/m]</b>	35147,303
<b>Anzahl Abschnitte</b>	1	<b>Breite (lineare Abb.) [m]</b>	

## Räumliche Lage

### Karte



## Weitere Erhebungsbögen

Interne Nr.	Interne Nr. Zuordnung	DK5	Biotop-Nr.	Kartierung	Zuordnung	DK5 (GK)	Biotop-Nr. (alt)
30285	30286	6622	38	11.10.2006	K	6624	71
30285	30475	6622	92	30.09.2004	N	6624	131
30285	30502	6622	94	30.09.2004	N	6624	133
30285	30305	6622	23	01.01.1991	>	6624	41

Zuordnung: N = nachfolgende Kartierung, K = weitere Kartierungen (zeitlich vorher oder nachher)

## Weitere Angaben

Merkmal	Wert
<b>Auswertung</b>	
Gefährdung / Einflüsse	Potentielle Schäden durch flächige Grundwasserabsenkung
Wertgesichtspunkte	Seit langem ungenutzt, biomassereich, Großflächig naturnah, ungestörte, abgeschirmte Lage

# Erhebungsbogen

**B**

<b>Projekt</b>	Ersatzflächensuche Neuland/Gut Moor 1997	<b>Interne Nr.</b>	30285
		<b>DK5   DK5-GK</b>	<b>6622</b> 6624
<b>Handlungsbedarf</b>	Nein	<b>DK5 - Name</b>	Harburg-Ost
<b>Bearbeitung</b>	BRA	<b>Biotop-Nr.   alt</b>	<b>38</b> 71
<b>Räumliche Abbildung</b>	Fläche	<b>Kartierung</b>	24.07.1997
<b>Anzahl Abschnitte</b>	1	<b>Fläche / Länge [m<sup>2</sup>/m]</b>	35147,303
		<b>Breite (lineare Abb.) [m]</b>	

## Weitere Angaben

Merkmal	Wert
zoologisch bedeutsame Strukturen	Bütenreiche Fluren Spontane Vegetation jeder Form
Bedeutung für Tiergruppe	Großsäuger Amphibien Kleinsäuger Insekten, allgemein Vögel
Ziele der Entwicklung Maßnahmen	Sukzession, ungestört Erhalt, vor Erholungssuchenden, Tritt und Vermüllung schützen

## Teilflächenbeschreibung

<b>Teilflächentyp</b>		<b>Teilflächen-Nr.</b>	1
<b>Bioptyp</b>	Halbruderale Gras- und Staudenflur feuchter Standorte (2000)	<b>Bioptyp</b>	AKF
- <b>Zusatz</b>		- <b>gesetzl. Grundl.</b>	
<b>FFH-LRT</b>		<b>FFH-LRT</b>	
<b>Beschreibung</b>	Standort: Morriger, ehemaliger Grünlandstandort, eben, mit geringem Grundwasserabstand	<b>Entw.potential LRT</b>	Ja
		<b>Hauptfläche</b>	100 %
		<b>Flächenanteil</b>	Nein
		<b>FFH-Unters.Fläche</b>	Nein
		<b>Saatgutfläche</b>	Nein

## Weitere Angaben

Merkmal	Wert
<b>Boden</b>	
Humosität	h5 - sehr stark humos
Humusform	to - Torf
Feuchte	7 - feucht
Stickstoffgehalt	7 - stickstoffreich
<b>Standort, Relief</b>	
Neigung - Gelände	N0 - nicht geneigt (<2 %)
Ausrichtung	FL - flach, keine Exposition
Belichtung	8 - sonnig
<b>Veg. - Soziologie</b>	
BfN Schlüssel	19.1.01.02.0.04 - Urtica-Convolvulus sepium-Ges. 27.0.01.01.0.05 - Phragmitetum australis (Teichröhricht) 27.0.01.03.2.08 - Caricetum gracilis (Schlankseggen-Ried)

# Erhebungsbogen

**B**

<b>Projekt</b>	Ersatzflächensuche Neuland/Gut Moor 1997	<b>Interne Nr.</b>	30285
		<b>DK5   DK5-GK</b>	<b>6622</b> 6624
<b>Handlungsbedarf</b>	Nein	<b>DK5 - Name</b>	Harburg-Ost
<b>Bearbeitung</b>	BRA	<b>Biotop-Nr.   alt</b>	<b>38</b> 71
<b>Räumliche Abbildung</b>	Fläche	<b>Kartierung</b>	24.07.1997
<b>Anzahl Abschnitte</b>	1	<b>Fläche / Länge [m<sup>2</sup>/m]</b>	35147,303
		<b>Breite (lineare Abb.) [m]</b>	

## Zeigerwerte der Pflanzenartenliste (Auswertung)

<b>Standort</b>	<b>Belichtung</b>	sonnig	7,6
<b>Boden</b>	<b>Feuchte</b>	feucht	7,3
	<b>Stickstoff (N)</b>	stickstoffreich	7,4
	<b>Reaktion</b>	neutral	6,7
<b>Vegetation</b>	<b>Mahdverträglichkeit</b>	mäßig schnittverträglich (erster Schnitt nicht vor 1. Juli)	4,6
<b>Zeigerwerte</b>	<b>Futterwert</b>	geringwertiges Futter	2,6
	<b>Wechselfeuchteanzeiger</b>		4
	<b>Giftpflanzen</b>		1
	<b>Überschw.anzeiger</b>		3

## Pflanzenartenliste

Gruppe / Pflanzenart	MS	M	W	Vs	St	PA	Ph	Sz	VS	V	G	cf	§	Rote Liste				
														HH	ND	SH	D	
<b>Tracheobionta (Gefäßpflanzen)</b>																		
Achillea ptarmica (Sumpf-Schafgarbe)	7	w		-											V		3	
Anthriscus sylvestris (Wiesen-Kerbel)	7	w		-														
Carex acuta (Schlank-Segge)	7	h		-													V	
Cirsium arvense (Acker-Kratzdistel)	7	z		-														
Elymus repens (Gewöhnliche Quecke)	7	h		-														
Epilobium angustifolium (Schmalblättriges Weidenröschen)	7	z		-														
Filipendula ulmaria (Mädesüß)	7	z		-														
Galeopsis tetrahit (Gewöhnlicher Hohlzahn)	7	w		-														
Galium aparine (Kletten-Labkraut)	7	w		-														
Galium palustre (Sumpf-Labkraut)	7	w		-														
Glyceria maxima (Wasser-Schwaden)	7	h		-														
Heracleum sphondylium (Wiesen-Bärenklau)	7	z		-														
Iris pseudacorus (Gelbe Schwertlilie)	7	w		-											b			
Juncus effusus (Flutter-Binse)	7	z		-														
Phalaris arundinacea (Rohr-Glanzgras)	7	z		-														
Salix cinerea (Grau-Weide)	7	w		-														
Solidago gigantea (Riesen-Goldrute)	7	z		-														
Urtica dioica (Große Brennessel)	7	d		-														
<b>Anzahl Rote Liste Arten</b>															<b>1</b>	<b>2</b>		
<b>Anzahl Arten</b>															<b>18</b>			

MS: Mengensystem; M: Mengenangabe, W: Bewertung der Art (FFH-Monitoring), Vs: Vegetationsschicht, St: Status, PA: Autor Phänologie; Ph: Phänologie, Sz: Soziabilität, VS: Vitalitätssystem; V: Vitalität, G: Geschlecht, cf: unsichere Bestimmung, §: Schutz nach BNatSchG, HH: Rote Liste Hamburg, Nds: Rote Liste Niedersachsen, SH: Rote Liste Schleswig-Holstein, D: Rote Liste Deutschland

## Tierartenliste

	Rote Liste				FFH						
	B	A	S	G	HH	ND	SH	D	II	IV	V
1	<b>BArtSchG</b>				<b>Anzahltyp</b>						
2	<b>Anzahl</b>				<b>Geschlecht</b>						
3	<b>Anzahl geschätzt</b>				<b>Verhalten</b>						
4	<b>Methode</b>										
5	<b>Nachweis</b>										
<b>Tagfalter</b>											
Vanessa atalanta (Admiral)	1										

# Erhebungsbogen

**B**

<b>Projekt</b>	Ersatzflächensuche Neuland/Gut Moor 1997	<b>Interne Nr.</b>	30285
		<b>DK5   DK5-GK</b>	<b>6622</b> 6624
<b>Handlungsbedarf</b>	Nein	<b>DK5 - Name</b>	Harburg-Ost
<b>Bearbeitung</b>	BRA	<b>Biotop-Nr.   alt</b>	<b>38</b> 71
<b>Räumliche Abbildung</b>	Fläche	<b>Kartierung</b>	24.07.1997
<b>Anzahl Abschnitte</b>	1	<b>Fläche / Länge [m<sup>2</sup>/m]</b>	35147,303
		<b>Breite (lineare Abb.) [m]</b>	

## Tierartenliste

	Rote Liste					FFH						
	B	A	S	G		HH	ND	SH	D	II	IV	V
1	<b>B</b> ArtSchG											
2	<b>Anzahl</b>					<b>Anzahltyp</b>						
3	<b>Anzahl geschätzt</b>					<b>Geschlecht</b>						
4	<b>Methode</b>					<b>Verhalten</b>						
5	<b>Nachweis</b>											
	2	15										
	3											
	4											