

Erhebungsbogen

B

Projekt	Biotopkartierung Hamburg		Interne Nr.	30354	
			DK5 DK5-GK	6622	6624
Handlungsbedarf	Nein		DK5 - Name	Harburg-Ost	
Bearbeitung	PRO	Kopie	Nein	Biotop-Nr. alt	33 64
Räumliche Abbildung	Fläche		Kartierung	14.06.2006	
Anzahl Abschnitte	1		Fläche / Länge [m²/m]	17246,4607	
			Breite (lineare Abb.) [m]		

Gesetzlicher Schutz	_ kein gesetzl. Schutz	kein gesetzlich geschütztes Biotop	Schutz nur teilweise	Nein
----------------------------	-------------------------------	---	-----------------------------	-------------

Gesamtbewertung	6	Wertvoll
- Alter	7	Biotop hohen Alters, 100 bis 200 Jahre
- Belastungsgrad	5	Flächenhaft mittlere oder örtlich starke Belastung
- Ökolog. Funktion	7	Sehr hohe Bedeutung in einem Biotopkomplex, für den lokalen Biotopverbund oder als Puffer
- Seltenheit	7	Seltener Biotoptyp, mit seltenen oder bedrohten Pflges., gesättigtes Artenspektrum, einige RL-Arten

Bestandsbeschreibung

Rund 0,3m über dem benachbarten Moorboden aufgeschütteter Damm mit Feldweg. An die rund 2,5m breite, nur von landwirtschaftlichen Fahrzeugen, Fußgängern und Radfahrern genutzte, wassergebundene Wegedecke schließen sich beiderseits flache, gemähte Bankette an. Zu den benachbarten Gräben hin ist der Bewuchs ungemäht, zu Staudenfluren oder zu Gebüsch entwickelt. Große Teile der Flächen werden von einem alten Gehölzbestand aus vorwiegend Erlen (daneben Eschen und Hybridpappeln mit bis zu 1,3m Stammdurchmesser) entlang der Gräben überschattet. Die Erlen sind hochwüchsig, wenig beschnitten und erreichen häufig 60 cm Stammdicke. Daneben kommen abschnittsweise alte Hybridpappeln und Eschen mit bis zu 20m Höhe vor. Teilweise liegt alleearartige Pflanzung, auch jüngeren Datums vor. Ganz im Osten (Blatt Brammerhagen) wurde ein Abschnitt vor längerer Zeit asphaltiert, hier befindet sich zerstreute Wohnbebauung. Aktuell wurden zahlreiche größtenteils gesunde Bäume herausgesägt (warum?), was nicht verhinderte, daß ein Baum auf den Weg gestürzt liegt.

Die südlich anschließende Grüne-Damm-Wettern wurde gesondert beschrieben. Der Graben auf der Nordseite ist schmaler und führt zum Kartierzeitpunkt kein Wasser.

Bemerkenswert ist neben dem Vorkommen einiger anderer bedrohter Pflanzen der Große Klappertopf, der in annähernd 100 Exemplaren an einigen Stellen mittig in der Nordseite des Biotops wächst.

Vorkommen an Biotoptypen

1	TF	Typ	HF	F.Anteil
2	BTYP	Biotoptyp		- gesetzl. Grundl.
3	Zusatz	Zusatz zum Biotoptypen		
4	LRT	Lebensraumtyp		
1	1		Ja	35 %
2	VSW	Wirtschaftsweg (2000)		
1	2			10 %
2	FGV	Stark verlandeter, austrocknender Graben (2000)		
1	3			0 %
2	HUE	Erlen-Ufergehölzsaum (2000)		
1	4			30 %
2	AKF	Halbruderale Gras- und Staudenflur feuchter Standorte (2000)		
3	3	starkes Baumholz, Brusthöhendurchmesser 50 - < 70 cm (3)		
1	5			25 %
2	HEA	Baumreihe, Allee (2000)		
3	wl	stark aufgelichtetes Altholz (Schirmschlag etc.) (wl)		

Räumliche Lage

Lagebeschreibung	Brammerhäger Damm		
Nachbarnutzung/en	Grünland		
Rechtswert (X)	567645	Hochwert (Y)	5922959
Bezirk	Harburg	Naturraum	Hoopter Hoch- und Sietland (673.20)
08.04.2020	Seite 1 von 8		

Erhebungsbogen

B

Projekt	Biotopkartierung Hamburg		Interne Nr.	30354
			DK5 DK5-GK	6622 6624
			DK5 - Name	Harburg-Ost
Handlungsbedarf	Nein		Biotop-Nr. alt	33 64
Bearbeitung	PRO	Kopie	Nein	Kartierung
Räumliche Abbildung	Fläche			14.06.2006
Anzahl Abschnitte	1			Fläche / Länge [m²/m]
				17246,4607
				Breite (lineare Abb.) [m]

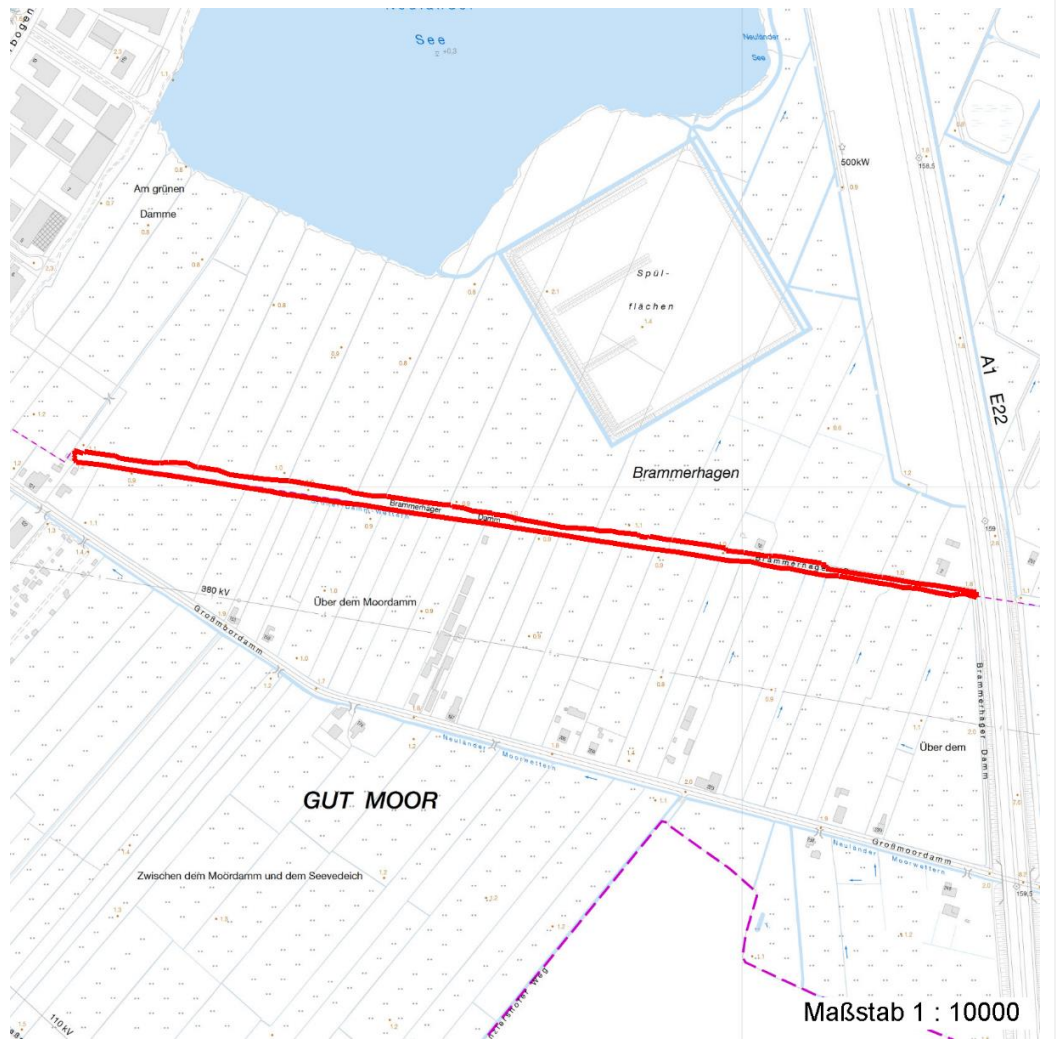
Räumliche Lage

Stadtteil (OT-Nr.)	Neuland (703)	Gemarkung	Neuland (718)
Digitaler Grünplan	<input checked="" type="checkbox"/> Hafengesamtgebiet	<input type="checkbox"/> Ramsargebiet	<input type="checkbox"/> EG-Vogelschutzgeb.
Ausgleichsflächen	<input checked="" type="checkbox"/> Biosphärenreservat	<input type="checkbox"/> Nationalpark	
NSG / ND / LSG	LSG Neuland [HH-2025 / Anteil: 92%]		

FFH-GEBIET

Wasserschutzgebiet

Karte



Weitere Erhebungsbögen

Interne Nr.	Interne Nr. Zuordnung	DK5	Biotop-Nr.	Kartierung	Zuordnung	DK5 (GK)	Biotop-Nr. (alt)
30354	30362	6622	33	24.07.1997	K	6624	64
30354	96366	6622	508	19.10.2015	N		
30354	96367	6622	509	19.10.2015	N		
30354	96369	6622	511	19.10.2015	N		
30354	96377	6622	519	01.10.2015	N		
30354	96383	6622	525	01.09.2015	N		
30354	96392	6622	534	01.09.2015	N		

Projekt	Biotopkartierung Hamburg	Interne Nr.	30354
		DK5 DK5-GK	6622 6624
Handlungsbedarf	Nein	DK5 - Name	Harburg-Ost
Bearbeitung	PRO	Biotop-Nr. alt	33 64
Räumliche Abbildung	Fläche	Kartierung	14.06.2006
Anzahl Abschnitte	1	Fläche / Länge [m²/m]	17246,4607
		Breite (lineare Abb.) [m]	

Foto

Fotodatei 6622_33_140606_1.JPG

Bildbeschreibung

Aufnahmerichtung E

Fotodatei

Bildbeschreibung

Aufnahmerichtung



Teilflächenbeschreibung

Teilflächentyp		Teilflächen-Nr.	1
Biotoptyp	Wirtschaftsweg (2000)	Biotoptyp	VSW
- Zusatz		- gesetzl. Grundl.	
FFH-LRT		FFH-LRT	
Beschreibung	Standort: Aufgeschütteter, befestigter, aber alter Standort	Entw.potential LRT	
		Hauptfläche	Ja
		Flächenanteil	35 %
		FFH-Unters.Fläche	Nein
		Saatgutfläche	Nein

Weitere Angaben

Merkmal	Wert
Boden	
Humosität	h3 - (mittel) humos
Feuchte	7 - feucht
Stickstoffgehalt	7 - stickstoffreich
Standort, Relief	
Neigung - Gelände	N0 - nicht geneigt (<2 %)
Ausrichtung	FL - flach, keine Exposition
Belichtung	7 - halbsonnig

Erhebungsbogen

B

Projekt	Biotopkartierung Hamburg	Interne Nr.	30354
		DK5 DK5-GK	6622 6624
Handlungsbedarf	Nein	DK5 - Name	Harburg-Ost
Bearbeitung	PRO	Biotop-Nr. alt	33 64
Räumliche Abbildung	Fläche	Kartierung	14.06.2006
Anzahl Abschnitte	1	Fläche / Länge [m²/m]	17246,4607
		Breite (lineare Abb.) [m]	

Zeigerwerte der Pflanzenartenliste (Auswertung)

Standort	Belichtung	halbsonnig	6,7
Boden	Feuchte	feucht	6,9
	Stickstoff (N)	stickstoffreich	6,7
	Reaktion	neutral	6,6
Vegetation	Mahdverträglichkeit	mäßig schnittverträglich (erster Schnitt nicht vor 1. Juli)	4,5
Zeigerwerte	Futterwert	geringwertiges Futter	2,6
	Wechselfeuchteanzeiger		8
	Giftpflanzen		5
	Überschw.anzeiger		14

Pflanzenartenliste

Gruppe / Pflanzenart	MS	M	W	Vs	St	PA	Ph	Sz	VS	V	G	cf	§	Rote Liste			
														HH	ND	SH	D
Tracheobionta (Gefäßpflanzen)																	
Achillea millefolium (Gewöhnliche Schafgarbe)	7	X		-													
Achillea ptarmica (Sumpf-Schafgarbe)	7	w		-										V	3		
Aegopodium podagraria (Giersch)	7	X		-													
Agrostis stolonifera (Ausläufer-Straußgras)	7	z		-													
Alliaria petiolata (Knoblauchsrauke)	7	X		-													
Allium scorodoprasum (Schlangen-Lauch)	7	w		-										3	3	3	
Alnus glutinosa (Schwarz-Erle)	7	h		-													
Alnus spec. (Erle)	7	X		-													
Alopecurus pratensis (Wiesen-Fuchsschwanz)	7	X		-													
Anthriscus sylvestris (Wiesen-Kerbel)	7	w		-													
Artemisia vulgaris (Gewöhnlicher Beifuß)	7	w		-													
Betula pendula (Hänge-Birke)	7	w		-													
Betula pubescens (Moor-Birke)	7	X		B1													
Betula pubescens (Moor-Birke)	7	w		-													
Bromus hordeaceus hordeaceus (Weiche Tresse)	7	X		-													
Bromus sterilis (Taube Tresse)	7	X		-													
Calystegia sepium (Zaun-Winde)	7	z		-													
Carex acuta (Schlank-Segge)	7	X		-											V		
Cerastium holosteoides (Gewöhnliches Hornkraut)	7	X		-													
Cirsium arvense (Acker-Kratzdistel)	7	z		-													
Cirsium palustre (Sumpf-Kratzdistel)	7	z		-													
Corylus avellana (Haselnuss)	7	X		-													
Crataegus monogyna (Eingrifflicher Weißdorn)	7	X		S													
Crataegus monogyna (Eingrifflicher Weißdorn)	7	w		-													
Dactylis glomerata (Wiesen-Knäuelgras)	7	X		-													
Draba verna (Frühlings-Hungerblümchen)	7	X		-													
Epilobium hirsutum (Zottiges Weidenröschen)	7	w		-													
Equisetum arvense (Acker-Schachtelhalm)	7	X		-													
Equisetum fluviatile (Teich-Schachtelhalm)	7	w		-													
Festuca pratensis (Wiesen-Schwingel)	7	z		-													
Festuca rubra (Rot-Schwingel)	7	X		-													
Ficaria verna (Scharbockskraut)	7	X		-													
Filipendula ulmaria (Mädesüß)	7	z		-													
Fraxinus excelsior (Gewöhnliche Esche)	7	X		B1													
Fraxinus excelsior (Gewöhnliche Esche)	7	w		-													

Erhebungsbogen

B

Projekt	Biotopkartierung Hamburg		Interne Nr.	30354	
			DK5 DK5-GK	6622	6624
Handlungsbedarf	Nein		DK5 - Name	Harburg-Ost	
Bearbeitung	PRO	Kopie	Biotop-Nr. alt	33	64
Räumliche Abbildung	Fläche	Nein	Kartierung	14.06.2006	
Anzahl Abschnitte	1		Fläche / Länge [m²/m]	17246,4607	
			Breite (lineare Abb.) [m]		

Pflanzenartenliste

Gruppe / Pflanzenart	MS	M	W	Vs	St	PA	Ph	Sz	VS	V	G	cf	Rote Liste						
													§	HH	ND	SH	D		
Galeopsis speciosa (Bunter Hohlzahn)	7	w		-															
Galium aparine (Kletten-Labkraut)	7	w		-															
Galium palustre (Sumpf-Labkraut)	7	z		-															
Geum urbanum (Echte Nelkenwurz)	7	X		-															
Glechoma hederacea (Gundermann)	7	w		-															
Glyceria maxima (Wasser-Schwaden)	7	X		-															
Hedera helix (Efeu)	7	w		-															
Holcus lanatus (Wolliges Honiggras)	7	z		-															
Humulus lupulus (Hopfen)	7	X		-															
Impatiens glandulifera (Drüsiges Springkraut)	7	l		-															
Impatiens parviflora (Kleinblütiges Springkraut)	7	w		-															
Lamium album (Weiße Taubnessel)	7	X		-															
Lapsana communis (Rainkohl)	7	X		-															
Lathyrus pratensis (Wiesen-Platterbse)	7	X		-															
Lemna minor (Kleine Wasserlinse)	7	w		-															
Linaria vulgaris (Gewöhnliches Leinkraut)	7	z		-															
Lolium perenne (Ausdauerndes Weidelgras)	7	X		-															
Lysimachia vulgaris (Gewöhnlicher Gilbweiderich)	7	w		-															
Matricaria discoidea (Strahlenlose Kamille)	7	X		-															
Phleum pratense (Wiesen-Lieschgras)	7	X		-															
Plantago lanceolata (Spitz-Wegerich)	7	z		-															
Plantago major major (Großer Wegerich)	7	X		-															
Poa angustifolia (Schmalblättriges Rispengras)	7	X		-												D		G	
Poa annua (Einjähriges Rispengras)	7	X		-															
Poa palustris (Sumpf-Rispengras)	7	w		-															
Polygonum aviculare (Vogel-Knöterich)	7	X		-															
Polygonum aviculare agg. (Artengruppe Vogel-Knöterich)	7	X		-															
Populus x canadensis (Hybrid-Pappel)	7	w		-															
Potentilla anserina (Gänse-Fingerkraut)	7	X		-															
Prunus padus (Echte Traubenkirsche)	7	X		-															
Prunus serotina (Späte Traubenkirsche)	7	X		K1															
Quercus robur (Stiel-Eiche)	7	X		B1															
Quercus robur (Stiel-Eiche)	7	X		K1															
Ranunculus acris (Scharfer Hahnenfuß)	7	X		-															
Ranunculus repens (Kriechender Hahnenfuß)	7	z		-															
Ranunculus sceleratus (Gift-Hahnenfuß)	7	l		-															
Rhinanthus serotinus (Großer Klappertopf)	7	w		-												1		3	3
Ribes nigrum (Schwarze Johannisbeere)	7	w		-												V			
Robinia pseudoacacia (Robinie)	7	w		-															
Salix alba (Silber-Weide)	7	X		-															
Salix viminalis (Korb-Weide)	7	X		-															
Salix x rubens (Fahl-Weide)	7	z		-															
Salix x smithiana (Kübler-Weide)	7	w		-															D
Sambucus nigra (Schwarzer Holunder)	7	z		-															
Solanum dulcamara (Bittersüßer Nachtschatten)	7	X		-															
Solidago gigantea (Riesen-Goldrute)	7	z		-															
Stellaria media (Vogelmiere)	7	X		-															
Symphoricarpos albus (Schneebeere)	7	X		-															

Erhebungsbogen

B

Projekt	Biotopkartierung Hamburg		Interne Nr.	30354	
			DK5 DK5-GK	6622	6624
Handlungsbedarf	Nein		DK5 - Name	Harburg-Ost	
Bearbeitung	PRO	Kopie	Biotop-Nr. alt	33	64
Räumliche Abbildung	Fläche	Nein	Kartierung	14.06.2006	
Anzahl Abschnitte	1		Fläche / Länge [m²/m]	17246,4607	
			Breite (lineare Abb.) [m]		

Pflanzenartenliste

Gruppe / Pflanzenart	MS	M	W	Vs	St	PA	Ph	Sz	VS	V	G	cf	§	Rote Liste				
														HH	ND	SH	D	
Taraxacum sect. Ruderalia (Artengruppe Gemeiner Löwenzahn)	7	X		-											D			
Trifolium pratense (Rot-Klee)	7	X		-														
Trifolium repens (Weiß-Klee)	7	X		-														
Urtica dioica (Große Brennessel)	7	h		-														
Urtica subinermis (Sumpf-Brennessel)	7	X		-											D			
Valeriana excelsa excelsa (Kriechender Baldrian)	7	w		-											D			
Veronica sublobata (Efeublättriger Ehrenpreis)	7	X		-														
Vicia cracca (Vogel-Wicke)	7	X		-														
Vicia hirsuta (Rauhhaarige Wicke)	7	X		-														
Vicia sativa agg. (Artengruppe Saat-Wicke)	7	X		-														
Anzahl Rote Liste Arten														8	1	5	2	
Anzahl Arten														89				

MS: Mengensystem; M: Mengenangabe, W: Bewertung der Art (FFH-Monitoring), Vs: Vegetationsschicht, St: Status, PA: Autor Phänologie; Ph: Phänologie, Sz: Soziabilität, VS: Vitalitätssystem; V: Vitalität, G: Geschlecht, cf: unsichere Bestimmung, §: Schutz nach BNatSchG, HH: Rote Liste Hamburg, Nds: Rote Liste Niedersachsen, SH: Rote Liste Schleswig-Holstein, D: Rote Liste Deutschland

Teilflächenbeschreibung

Teilflächentyp		Teilflächen-Nr.	2
Biotoptyp	Stark verlandeter, austrocknender Graben (2000)	Biotoptyp	FGV
- Zusatz		- gesetzl. Grundl.	
FFH-LRT		FFH-LRT	
Beschreibung		Entw.potential LRT	
		Hauptfläche	
		Flächenanteil	10 %
		FFH-Unters.Fläche	Nein
		Saatgutfläche	Nein

Teilflächenbeschreibung

Teilflächentyp		Teilflächen-Nr.	3
Biotoptyp	Erlen-Ufergehölzsaum (2000)	Biotoptyp	HUE
- Zusatz		- gesetzl. Grundl.	
FFH-LRT		FFH-LRT	
Beschreibung		Entw.potential LRT	
		Hauptfläche	
		Flächenanteil	0 %
		FFH-Unters.Fläche	Nein
		Saatgutfläche	Nein

Projekt	Biotopkartierung Hamburg	Interne Nr.	30354
		DK5 DK5-GK	6622 6624
Handlungsbedarf	Nein	DK5 - Name	Harburg-Ost
Bearbeitung	PRO	Biotop-Nr. alt	33 64
Räumliche Abbildung	Fläche	Kartierung	14.06.2006
Anzahl Abschnitte	1	Fläche / Länge [m²/m]	17246,4607
		Breite (lineare Abb.) [m]	

Teilflächenbeschreibung

Teilflächentyp		Teilflächen-Nr.	4
Biotoptyp	Halbruderale Gras- und Staudenflur feuchter Standorte (2000)	Biotoptyp	AKF
- Zusatz	starkes Baumholz, Brusthöhendurchmesser 50 - < 70 cm (3)	- gesetzl. Grundl.	
FFH-LRT Beschreibung		FFH-LRT Entw.potential LRT	
		Hauptfläche Flächenanteil	30 %
		FFH-Unters.Fläche	Nein
		Saatgutfläche	Nein

Teilflächenbeschreibung

Teilflächentyp		Teilflächen-Nr.	5
Biotoptyp	Baumreihe, Allee (2000)	Biotoptyp	HEA
- Zusatz	stark aufgelichtetes Altholz (Schirmschlag etc.) (wl)	- gesetzl. Grundl.	
FFH-LRT Beschreibung		FFH-LRT Entw.potential LRT	
		Hauptfläche Flächenanteil	25 %
		FFH-Unters.Fläche	Nein
		Saatgutfläche	Nein