

Erhebungsbogen

B

Projekt	Ersatzflächensuche Neuland/Gut Moor 1997	Interne Nr.	30517
		DK5 DK5-GK	6622 6624
Handlungsbedarf	Nein	DK5 - Name	Harburg-Ost
Bearbeitung	BRA	Biotop-Nr. alt	256 63
Räumliche Abbildung	Linie	Kartierung	24.07.1997
Anzahl Abschnitte	1	Fläche / Länge [m²/m]	1210,641
		Breite (lineare Abb.) [m]	5

Gesetzlicher Schutz kein gesetzl. Schutz **kein gesetzlich geschütztes Biotop** **Schutz nur teilweise** **Nein**

Gesamtbewertung 6 Wertvoll

- Alter
- Belastungsgrad
- Ökolog. Funktion
- Seltenheit

Bestandsbeschreibung

Hauptwettern mit durchschnittlich 2,5m breiter Wasserfläche und meist abgezäunten, bis zu 1,5m breiten, teils halbruderalen Röhricht-, Gras- und Staudensäumen. Das gesamte Gebiet ist moorig: die südlich benachbarten Flächen schwingen bei Trittbelastung.

Der Graben ist relativ artenreich bewachsen. Neben dichten Wasserlinsendecken kommen jedoch nur wenige submerse Pflanzen vor. Der Graben ist auf der Nordseite nahezu durchgängig von Schwarzerlen und einigen weiteren, gepflanzten Gehölze gesäumt und teils überschattet. Im Osten (DGK 6824) stehen in den Ufern große alte Erlen und Eschen mit Stammdicken von bis zu 50 cm.

Vorkommen an Biotoptypen

1	TF	Typ	HF	F.Anteil
2	BTYP	Biotoptyp	- gesetzl. Grundl.	
3	Zusatz	Zusatz zum Biotoptypen		
4	LRT	Lebensraumtyp		
1	1		Ja	100 %
2	FLH	Wettern, Hauptgraben (2000)		
3	gl	Wasserlinsen-Typ (gl)		

Räumliche Lage

Lagebeschreibung	Hauptwettern am Brammerhäger Damm		
Nachbarnutzung/en	Auf der Südseite schließt sich in der Regel Grünlandnutzung an; im Norden liegt der als Feldweg mit wassergebundener Decke genutzte Brammerhäger Damm.		
Rechtswert (X)	567693	Hochwert (Y)	5922946
Bezirk	Harburg	Naturraum	Hoopter Hoch- und Sietland (673.20)
Stadtteil (OT-Nr.)	Neuland (703)	Gemarkung	Neuland (718)
Digitaler Grünplan	<input checked="" type="checkbox"/> Hafengesamtgebiet	<input type="checkbox"/> Ramsargebiet	<input type="checkbox"/> EG-Vogelschutzgeb.
Ausgleichsflächen	<input checked="" type="checkbox"/> Biosphärenreservat	<input type="checkbox"/> Nationalpark	
NSG / ND / LSG	LSG Neuland [HH-2025 / Anteil: 94%]		
FFH-GEBIET			
Wasserschutzgebiet			

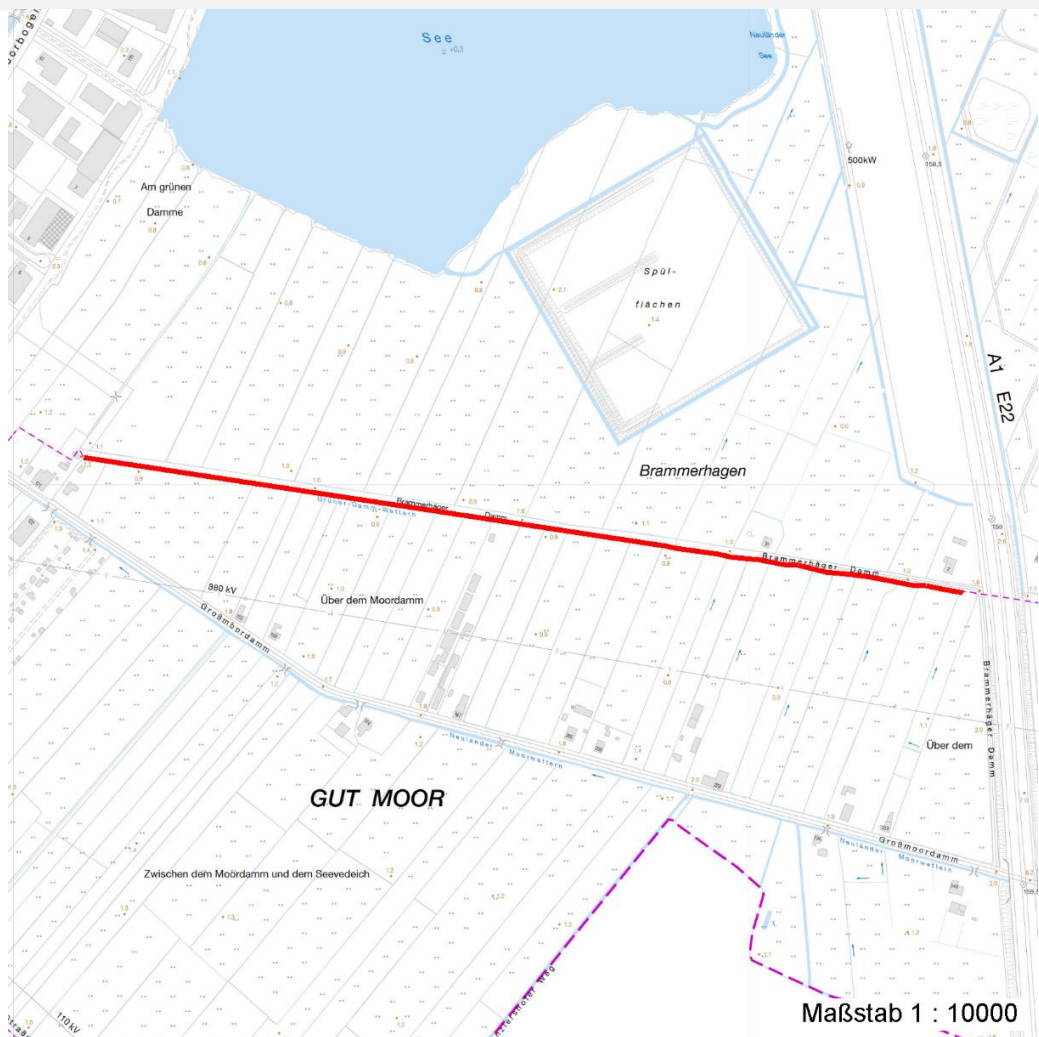
Erhebungsbogen

B

Projekt	Ersatzflächensuche Neuland/Gut Moor 1997	Interne Nr.	30517
		DK5 DK5-GK	6622 6624
		DK5 - Name	Harburg-Ost
Handlungsbedarf	Nein	Biotop-Nr. alt	256 63
Bearbeitung	BRA	Kartierung	24.07.1997
Räumliche Abbildung	Linie	Fläche / Länge [m²/m]	1210,641
Anzahl Abschnitte	1	Breite (lineare Abb.) [m]	5

Räumliche Lage

Karte



Weitere Erhebungsbögen

Interne Nr.	Interne Nr. Zuordnung	DK5	Biotop-Nr.	Kartierung	Zuordnung	DK5 (GK)	Biotop-Nr. (alt)
30517	30518	6622	256	13.06.2006	N	6624	63
30517	30518	6622	256	13.06.2006	K	6624	63
30517	70814	6622	655	30.09.2004	N	6624	63
30517	30516	6622	248	01.01.1991	>	6624	44
30517	30567	6622	286	15.07.1981	>	6824	11

Zuordnung: N = nachfolgende Kartierung, K = weitere Kartierungen (zeitlich vorher oder nachher)

Weitere Angaben

Merkmal	Wert
Auswertung Gefährdung / Einflüsse	Nährstoffeinträge aus intensiv genutzten, landwirtschaftlichen Nutzflächen.

Erhebungsbogen

B

Projekt	Ersatzflächensuche Neuland/Gut Moor 1997	Interne Nr.	30517
		DK5 DK5-GK	6622 6624
Handlungsbedarf	Nein	DK5 - Name	Harburg-Ost
Bearbeitung	BRA	Biotop-Nr. alt	256 63
Räumliche Abbildung	Linie	Kartierung	24.07.1997
Anzahl Abschnitte	1	Fläche / Länge [m²/m]	1210,641
		Breite (lineare Abb.) [m]	5

Weitere Angaben

Merkmal	Wert
Wertgesichtspunkte	Dauerhaftes Gewässer mit anmoorigem Untergrund, artenreich bewachsen; Vorkommen seltener Arten.
zoologisch bedeutsame Strukturen	Anmooriges Dauergewässer
Bedeutung für Tiergruppe	Amphibien
Ziele der Entwicklung	Wassergebundene Insekten
Maßnahmen	Erhalt eines offenen Gewässers
	Immer schonend entkrauten (auch zufließende Gräben); zu allen Gräben immer Nutzungsabstände bei Düngung und Umbruch einhalten.

Teilflächenbeschreibung

Teilflächentyp		Teilflächen-Nr.	1
Biotoptyp	Wettern, Hauptgraben (2000)	Biotoptyp	FLH
- Zusatz	Wasserlinsen-Typ (gl)	- gesetzl. Grundl.	
FFH-LRT		FFH-LRT	
Beschreibung	Standort: Hauptgraben, ständig wasserführend in moorigem Gelände	Entw.potential LRT	
		Hauptfläche	Ja
		Flächenanteil	100 %
		FFH-Unters.Fläche	Nein
		Saatgutfläche	Nein

Erhebungsbogen

B

Projekt	Ersatzflächensuche Neuland/Gut Moor 1997	Interne Nr.	30517
		DK5 DK5-GK	6622 6624
Handlungsbedarf	Nein	DK5 - Name	Harburg-Ost
Bearbeitung	BRA	Biotop-Nr. alt	256 63
Räumliche Abbildung	Linie	Kartierung	24.07.1997
Anzahl Abschnitte	1	Fläche / Länge [m²/m]	1210,641
		Breite (lineare Abb.) [m]	5

Weitere Angaben

Merkmal	Wert
Boden	
Feuchte	11 - flaches Gewässer
Stickstoffgehalt	6 - mäßig stickstoffarm bis stickstoffreich
Gebietszuordnung	
Gebietsbezeichnung	Grüner-Damm-Wettern
Gewässer	
Böschungshöhe	0.30 m
Gewässertiefe	0.50 m
Breite	2.50 m
Wasserführung	g - gleichmäßige Wasserführung
Strömung	k - keine Strömung
Trübung	k - klar, keine Trübung
Färbung	bräunlich
Geruch	keiner
Standort, Relief	
Neigung - Gelände	N0 - nicht geneigt (<2 %)
Ausrichtung	FL - flach, keine Exposition
Belichtung	7 - halbsonnig
Luft	keine Besonderheiten
Zusätze - Btyp	i - Fläche aktuell im Betrieb (Abgrabungen, Aufschüttungen)
Veg. - Deckg./Ant.	
Gesamt	80 %
Veg. - Soziologie	
BfN Schlüssel	19.1.01.02.0.04 - Urtica-Convulvulus sepium-Ges. 27.0.01.01.0.04 - Glycerietum maximae (Wasserschwaden-Röhricht) 30.0.01.03.0.03 - Valeriano-Filipenduletum (Mädesüß-Gesellschaft) @9999@ - Spirodeletum polyrhizae (Teichlinsengesellschaft)

Zeigerwerte der Pflanzenartenliste (Auswertung)

Standort	Belichtung	halbsonnig	6,9
Boden	Feuchte	sehr naß	9,1
	Stickstoff (N)	mäßig stickstoffarm bis stickstoffreich	6,1
	Reaktion	neutral	6,7
Vegetation	Mahdverträglichkeit	schnittempfindlich bis mäßig schnittverträglich	4,2
Zeigerwerte	Futterwert	sehr geringwertiges Futter	2,1
	Wechselfeuchteanzeiger		10
	Giftpflanzen		6
	Überschw.anzeiger		6

Pflanzenartenliste

Gruppe / Pflanzenart	MS	M	W	Vs	St	PA	Ph	Sz	VS	V	G	cf	§	Rote Liste			
														HH	ND	SH	D
Tracheobionta (Gefäßpflanzen)																	
Achillea ptarmica (Sumpf-Schafgarbe)	7	w		-										V	3		
Agrostis stolonifera (Ausläufer-Straußgras)	7	z		-													
Alnus glutinosa (Schwarz-Erle)	7	z		-													

Projekt	Ersatzflächensuche Neuland/Gut Moor 1997	Interne Nr.	30517
		DK5 DK5-GK	6622 6624
Handlungsbedarf	Nein	DK5 - Name	Harburg-Ost
Bearbeitung	BRA	Biotop-Nr. alt	256 63
Räumliche Abbildung	Linie	Kartierung	24.07.1997
Anzahl Abschnitte	1	Fläche / Länge [m²/m]	1210,641
		Breite (lineare Abb.) [m]	5

Pflanzenartenliste

Gruppe / Pflanzenart	MS	M	W	Vs	St	PA	Ph	Sz	VS	V	G	cf	Rote Liste						
													§	HH	ND	SH	D		
Anthriscus sylvestris (Wiesen-Kerbel)	7	w		-															
Bidens cernua (Nickender Zweizahn)	7	z		-															
Butomus umbellatus (Schwanenblume)	7	z		-													3		
Callitriche obtusangula (Nussfrüchtiger Wasserstern)	7	w		-								X			D			D	
Callitriche palustris agg. (Artengruppe Sumpf-Wasserstern)	7	z		-													3		
Calystegia sepium (Zaun-Winde)	7	z		-															
Cirsium arvense (Acker-Kratzdistel)	7	z		-															
Cirsium palustre (Sumpf-Kratzdistel)	7	z		-															
Elodea canadensis (Kanadische Wasserpest)	7	h		-															
Elodea nuttallii (Nuttalls Wasserpest)	7	w		-															
Epilobium angustifolium (Schmalblättriges Weidenröschen)	7	w		-															
Equisetum fluviatile (Teich-Schachtelhalm)	7	w		-															
Festuca pratensis (Wiesen-Schwingel)	7	z		-															
Filipendula ulmaria (Mädesüß)	7	h		-															
Galium palustre (Sumpf-Labkraut)	7	z		-															
Holcus lanatus (Wolliges Honiggras)	7	z		-															
Hydrocharis morsus-ranae (Froschbiß)	7	z		-											V			V	V
Hypericum tetrapterum (Geflügeltes Johanniskraut)	7	w		-											3			3	
Juncus effusus (Flatter-Binse)	7	z		-															
Lemna minor (Kleine Wasserlinse)	7	h		-															
Lemna trisulca (Dreifurchige Wasserlinse)	7	h		-											V				
Linaria vulgaris (Gewöhnliches Leinkraut)	7	z		-															
Lysimachia thyrsoflora (Straußblütiger Gilbweiderich)	7	z		-											3			3	V
Lythrum salicaria (Blut-Weiderich)	7	z		-															
Myosotis scorpioides (Sumpf-Vergissmeinnicht)	7	z		-															V
Myriophyllum spicatum (Ähriges Tausendblatt)	7	z		-											3			V	
Myriophyllum verticillatum (Quirliges Tausendblatt)	7	z		-											2			V	
Oenanthe aquatica (Gemeiner Wasserfenchel)	7	z		-											V				
Persicaria amphibia (Wasser-Knöterich)	7	z		-															
Plantago lanceolata (Spitz-Wegerich)	7	z		-															
Poa palustris (Sumpf-Rispengras)	7	w		-															
Potamogeton crispus (Krauses Laichkraut)	7	z		-															
Potamogeton friesii (Stachelspitziges Laichkraut)	7	z		-								X			1	3		V	3
Ranunculus repens (Kriechender Hahnenfuß)	7	z		-															
Rhinanthus serotinus (Großer Klappertopf)	7	z		-											1			3	3
Rorippa amphibia (Wasser-Sumpfkresse)	7	z		-															
Solanum dulcamara (Bittersüßer Nachtschatten)	7	z		-															
Solidago gigantea (Riesen-Goldrute)	7	z		-															
Sparganium emersum (Einfacher Igelkolben)	7	z		-															
Sparganium erectum (Ästiger Igelkolben)	7	z		-															
Spirodela polyrhiza (Vielwurzlige Teichlinse)	7	z		-															
Stachys palustris (Sumpf-Ziest)	7	z		-															

Erhebungsbogen

B

Projekt	Ersatzflächensuche Neuland/Gut Moor 1997	Interne Nr.	30517
		DK5 DK5-GK	6622 6624
Handlungsbedarf	Nein	DK5 - Name	Harburg-Ost
Bearbeitung	BRA	Biotop-Nr. alt	256 63
Räumliche Abbildung	Linie	Kartierung	24.07.1997
Anzahl Abschnitte	1	Fläche / Länge [m²/m]	1210,641
		Breite (lineare Abb.) [m]	5

Pflanzenartenliste

Gruppe / Pflanzenart	MS	M	W	Vs	St	PA	Ph	Sz	VS	V	G	cf	§	Rote Liste			
														HH	ND	SH	D
Thalictrum flavum (Gelbe Wiesenraute)	7	w		-										3	3	3	V
Urtica dioica (Große Brennessel)	7	h		-													
Anzahl Rote Liste Arten														12	4	11	5
Anzahl Arten														47			

MS: Mengensystem; M: Mengenangabe, W: Bewertung der Art (FFH-Monitoring), Vs: Vegetationsschicht, St: Status, PA: Autor Phänologie; Ph: Phänologie, Sz: Soziabilität, VS: Vitalitätssystem; V: Vitalität, G: Geschlecht, cf: unsichere Bestimmung, §: Schutz nach BNatSchG, HH: Rote Liste Hamburg, Nds: Rote Liste Niedersachsen, SH: Rote Liste Schleswig-Holstein, D: Rote Liste Deutschland