

Erhebungsbogen

B

Projekt	Biotopkartierung Hamburg	Interne Nr.	30518
		DK5 DK5-GK	6622 6624
		DK5 - Name	Harburg-Ost
Handlungsbedarf	Nein	Biotop-Nr. alt	256 63
Bearbeitung	PRO	Kartierung	13.06.2006
Räumliche Abbildung	Linie	Fläche / Länge [m²/m]	1228,513
Anzahl Abschnitte	1	Breite (lineare Abb.) [m]	5

Gesetzlicher Schutz **kein gesetzl. Schutz** **kein gesetzlich geschütztes Biotop** **Schutz nur teilweise** **Nein**

Gesamtbewertung	6	Wertvoll
– Alter	7	Biotop hohen Alters, 100 bis 200 Jahre
– Belastungsgrad	5	Flächenhaft mittlere oder örtlich starke Belastung
– Ökolog. Funktion	7	Sehr hohe Bedeutung in einem Biotopkomplex, für den lokalen Biotopverbund oder als Puffer
– Seltenheit	7	Seltener Biotoptyp, mit seltenen oder bedrohten Pflges., gesättigtes Artenspektrum, einige RL-Arten

Bestandsbeschreibung

Hauptwettern mit durchschnittlich 2-2,5m breiter Wasserfläche und zum Grünland meist abgezäunten, bis zu 1,5m breiten, teils halbruderalen Röhricht-, Gras- und Staudensäumen. Das gesamte Gebiet ist moorig: die südlich benachbarten Flächen schwingen bei Trittbelastung.

Der Graben ist relativ artenreich bewachsen. Neben stellenweise dichten oder sogar mehrschichtigen Wasserlinsendecken (besonders im Osten) kommt jedoch nur wenig submerse Vegetation vor - allerdings mit mehreren bedrohten Pflanzenarten. Häufig sind Fadenalgen vorhanden. Das Gewässer ist eher flach, an einigen Stellen im Osten steht unter den Linsen direkt schwarzer Faulschlamm an. Auch gibt es Bereiche im Osten, die vollständig als Straußgras-Flutrasen ausgebildet sind. Der Graben ist auf der Nordseite oft von Schwarzerlen und einigen weiteren, gepflanzten Gehölzen gesäumt und teils überschattet. Im Osten (DGK 6824) stehen in den Ufern große alte Erlen und Eschen mit Stammdicken von bis zu 50 cm.

Die Uferkante ist teils sehr steil. Ein Birkenstamm liegt längs im Graben.

Vorkommen an Biotoptypen

1	TF	Typ	HF	F.Anteil
2	BTYP	Biotoptyp		- gesetzl. Grundl.
3	Zusatz	Zusatz zum Biotoptypen		
4	LRT	Lebensraumtyp		
1	1		Ja	60 %
2	FLH	Wettern, Hauptgraben (2000)		
3	gl	Wasserlinsen-Typ (gl)		
1	2			35 %
2	FGR	Nährstoffreicher Graben mit Stillgewässercharakter (2000)		
1	3			5 %
2	FGV	Stark verlandeter, austrocknender Graben (2000)		
1	4			0 %
2	HU	Ufergehölzsaum (2000)		

Räumliche Lage

Lagebeschreibung	Brammerhäger Damm		
Nachbarnutzung/en	Auf der Südseite schließt sich in der Regel Grünlandnutzung an; im Norden liegt der als Feldweg mit wassergebundener Decke genutzte Brammerhäger Damm.		
Rechtswert (X)	567704	Hochwert (Y)	5922943
Bezirk	Harburg	Naturraum	Hoopter Hoch- und Sietland (673.20)
Stadtteil (OT-Nr.)	Gut Moor (704)	Gemarkung	Gut Moor (717)
Digitaler Grünplan	<input checked="" type="checkbox"/> Hafengesamtgebiet	<input type="checkbox"/> Ramsargebiet	<input type="checkbox"/> EG-Vogelschutzgeb.
Ausgleichsflächen	<input checked="" type="checkbox"/> Biosphärenreservat	<input type="checkbox"/> Nationalpark	<input type="checkbox"/>
NSG / ND / LSG	LSG Neuland [HH-2025 / Anteil: 27%]		

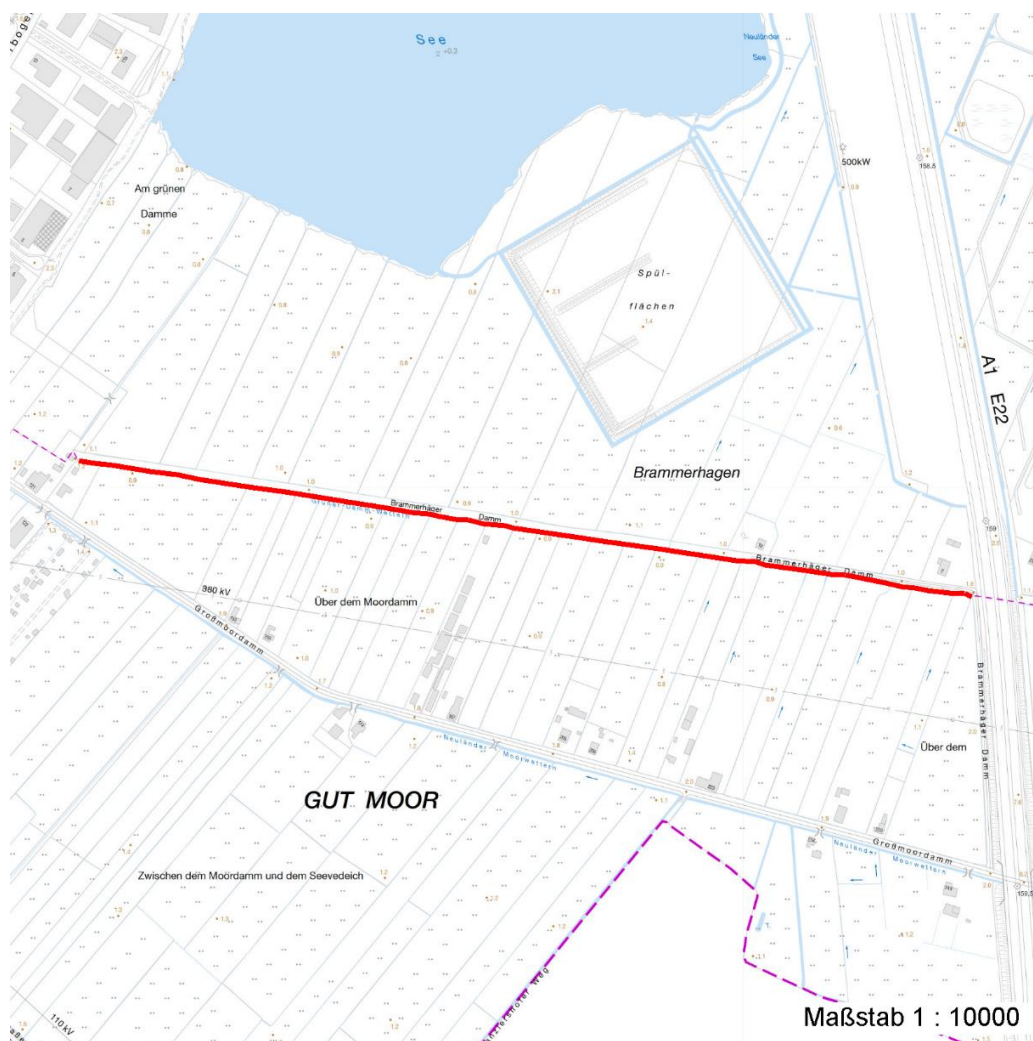
Erhebungsbogen

B

Projekt	Biotopkartierung Hamburg	Interne Nr.	30518
		DK5 DK5-GK	6622 6624
		DK5 - Name	Harburg-Ost
Handlungsbedarf	Nein	Biotop-Nr. alt	256 63
Bearbeitung	PRO	Kartierung	13.06.2006
Räumliche Abbildung	Linie	Fläche / Länge [m²/m]	1228,513
Anzahl Abschnitte	1	Breite (lineare Abb.) [m]	5

Räumliche Lage

FFH-GEBIET
Wasserschutzgebiet
Karte



Weitere Erhebungsbögen

Interne Nr.	Interne Nr. Zuordnung	DK5	Biotop-Nr.	Kartierung	Zuordnung	DK5 (GK)	Biotop-Nr. (alt)
30518	30517	6622	256	24.07.1997	K	6624	63
30518	96366	6622	508	19.10.2015	N		
30518	30517	6622	256	24.07.1997	=	6624	63

Zuordnung: N = nachfolgende Kartierung, K = weitere Kartierungen (zeitlich vorher oder nachher)

Foto

Interne Nr.	Index	Dateiname	Aufnahmerichtung
7541	0	6622_256_130606_1.JPG	E

Projekt	Biotopkartierung Hamburg	Interne Nr.	30518
		DK5 DK5-GK	6622 6624
Handlungsbedarf	Nein	DK5 - Name	Harburg-Ost
Bearbeitung	PRO	Biotop-Nr. alt	256 63
Räumliche Abbildung	Linie	Kartierung	13.06.2006
Anzahl Abschnitte	1	Fläche / Länge [m²/m]	1228,513
		Breite (lineare Abb.) [m]	5

Weitere Angaben

Merkmal	Wert
Auswertung	
Gefährdung / Einflüsse	Eutrophierung Nährstoffeinträge aus intensiv genutzten, landwirtschaftlichen Nutzflächen. Verschlammung im Osten.
Wertgesichtspunkte	Entwässerung Bedeutung für das Landschaftsbild Bedeutung für das Naturerleben Landschaftstypischer Biotop Dauerhaftes Gewässer mit anmoorigem Untergrund, artenreich bewachsen; Vorkommen seltener Arten. Bestandteil der historischen Kulturlandschaft Bedeutung für die Erholung Bedeutung für den Biotopverbund Strukturvielfalt Teil eines größeren Biotopkomplexes Vorkommen seltener Pflanzen Wertvoller Altbaumbestand Alter, gut entwickelter Biotop Artenreich
zoologisch bedeutsame Strukturen	Anmooriges Dauergewässer
Bedeutung für Tiergruppe	Amphibien Nachtfalter Wassergebundene Insekten Wirbellose, sonstige Fische
Ziele der Entwicklung	Kleinsäuger Erhalt eines offenen Gewässers
Maßnahmen	Wasserstand anheben - 1.25 Immer schonend entkrauten/entschlammern (auch zufließende Gräben); zu allen Gräben immer Nutzungsabstände bei Düngung und Umbruch einhalten. keine oder nur extensive Düngung - 4.9

Erhebungsbogen

B

Projekt	Biotopkartierung Hamburg	Interne Nr.	30518
		DK5 DK5-GK	6622 6624
Handlungsbedarf	Nein	DK5 - Name	Harburg-Ost
Bearbeitung	PRO	Biotop-Nr. alt	256 63
Räumliche Abbildung	Linie	Kartierung	13.06.2006
Anzahl Abschnitte	1	Fläche / Länge [m²/m]	1228,513
		Breite (lineare Abb.) [m]	5

Foto

Fotodatei	6622_256_130606_1.JPG	Fotodatei	
Bildbeschreibung	mit alter Silberweide (ganz früher eine Kopfweide?)	Bildbeschreibung	
Aufnahmerichtung	E	Aufnahmerichtung	



Teilflächenbeschreibung

Teilflächentyp		Teilflächen-Nr.	1
Biotoptyp	Wettern, Hauptgraben (2000)	Biotoptyp	FLH
- Zusatz	Wasserlinsen-Typ (gl)	- gesetzl. Grundl.	
FFH-LRT		FFH-LRT	
Beschreibung	Standort: Hauptgraben, ständig wasserführend in moorigem Gelände	Entw.potential LRT	
		Hauptfläche	Ja
		Flächenanteil	60 %
		FFH-Unters.Fläche	Nein
		Saatgutfläche	Nein

Erhebungsbogen

B

Projekt	Biotopkartierung Hamburg	Interne Nr.	30518
		DK5 DK5-GK	6622 6624
Handlungsbedarf	Nein	DK5 - Name	Harburg-Ost
Bearbeitung	PRO	Biotop-Nr. alt	256 63
Räumliche Abbildung	Linie	Kartierung	13.06.2006
Anzahl Abschnitte	1	Fläche / Länge [m²/m]	1228,513
		Breite (lineare Abb.) [m]	5

Weitere Angaben

Merkmal	Wert
Boden	
Feuchte	11 - flaches Gewässer
Stickstoffgehalt	6 - mäßig stickstoffarm bis stickstoffreich
Gebietszuordnung	
Gebietsbezeichnung	Grüner-Damm-Wettern
Gewässer	
Böschungshöhe	0.60 m
Gewässertiefe	0.33 m
Breite	2.30 m
Wasserführung	g - gleichmäßige Wasserführung
Strömung	r - ruhig fließend
Trübung	k - klar, keine Trübung
Färbung	bräunlich
Geruch	keiner
Standort, Relief	
Böschungsneigung	steil - 1:1 bis 1:2
Neigung - Gelände	NO - nicht geneigt (<2 %)
Ausrichtung	FL - flach, keine Exposition
Belichtung	7 - halbsonnig
Luft	keine Besonderheiten
Zusätze - Btyp	* - Bedeutung als Lebensraum gefährdeter Arten
Veg. - Deckg./Ant.	
Gesamt	80 %

Zeigerwerte der Pflanzenartenliste (Auswertung)

Standort	Belichtung	halbsonnig	7,1
Boden	Feuchte	naß	8,4
	Stickstoff (N)	mäßig stickstoffarm bis stickstoffreich	6,4
	Reaktion	neutral	6,7
Vegetation	Mahdverträglichkeit	mäßig schnittverträglich (erster Schnitt nicht vor 1. Juli)	4,5
Zeigerwerte	Futterwert	sehr geringwertiges Futter	2,5
	Wechselfeuchteanzeiger		13
	Giftpflanzen		5
	Überschw.anzeiger		12

Pflanzenartenliste

Gruppe / Pflanzenart	MS	M	W	Vs	St	PA	Ph	Sz	VS	V	G	cf	Rote Liste			
													§	HH	ND	SH
Tracheobionta (Gefäßpflanzen)																
Acer pseudoplatanus (Berg-Ahorn)	7	w		-												
Aegopodium podagraria (Giersch)	7	X		-												
Agrostis capillaris (Rotes Straußgras)	7	X		-												
Agrostis stolonifera (Ausläufer-Straußgras)	7	z		-												
Alnus glutinosa (Schwarz-Erle)	7	X		-												
Alnus glutinosa (Schwarz-Erle)	7	z		B1												
Anthriscus sylvestris (Wiesen-Kerbel)	7	w		-												

Erhebungsbogen

B

Projekt	Biotopkartierung Hamburg		Interne Nr.	30518	
			DK5 DK5-GK	6622	6624
Handlungsbedarf	Nein		DK5 - Name	Harburg-Ost	
Bearbeitung	PRO	Kopie	Biotop-Nr. alt	256	63
Räumliche Abbildung	Linie	Nein	Kartierung	13.06.2006	
Anzahl Abschnitte	1		Fläche / Länge [m²/m]	1228,513	
			Breite (lineare Abb.) [m]	5	

Pflanzenartenliste

Gruppe / Pflanzenart	MS	M	W	Vs	St	PA	Ph	Sz	VS	V	G	cf	Rote Liste						
													§	HH	ND	SH	D		
Arrhenatherum elatius (Glatthafer)	7	X		-															
Bidens cernua (Nickender Zweizahn)	7	z		-															
Calla palustris (Sumpf-Calla)	7	z		-									b	V	3	3		V	
Callitriche palustris agg. (Artengruppe Sumpf-Wasserstern)	7	z		-											3				
Calystegia sepium (Zaun-Winde)	7	z		-															
Carex panicea (Hirschen-Segge)	7	w		-											2	3	3		V
Carex pseudocyperus (Scheinzyper-Segge)	7	X		-															
Ceratophyllum demersum (Rauhes Hornblatt)	7	X		-												V			
Cirsium arvense (Acker-Kratzdistel)	7	z		-															
Cirsium palustre (Sumpf-Kratzdistel)	7	z		-															
Dactylis glomerata (Wiesen-Knäuelgras)	7	X		-															
Elodea nuttallii (Nuttalls Wasserpest)	7	w		-															
Elymus repens (Gewöhnliche Quecke)	7	X		-															
Epilobium angustifolium (Schmalblättriges Weidenröschen)	7	w		-															
Epilobium hirsutum (Zottiges Weidenröschen)	7	X		-															
Equisetum arvense (Acker-Schachtelhalm)	7	X		-															
Equisetum fluviatile (Teich-Schachtelhalm)	7	w		-															
Eupatorium cannabinum (Wasserdost)	7	X		-															
Fagus sylvatica (Rotbuche)	7	w		K1															
Festuca pratensis (Wiesen-Schwingel)	7	z		-															
Festuca rubra (Rot-Schwingel)	7	X		-															
Ficaria verna (Scharbockskraut)	7	X		-															
Filipendula ulmaria (Mädesüß)	7	h		-															
Fraxinus excelsior (Gewöhnliche Esche)	7	X		B1															
Fraxinus excelsior (Gewöhnliche Esche)	7	w		K1															
Galium aparine (Kletten-Labkraut)	7	X		-															
Galium palustre (Sumpf-Labkraut)	7	z		-															
Glechoma hederacea (Gundermann)	7	X		-															
Glyceria fluitans (Flutender Schwaden)	7	X		-															
Glyceria maxima (Wasser-Schwaden)	7	X		-															
Holcus lanatus (Wolliges Honiggras)	7	z		-															
Hydrocharis morsus-ranae (Froschbiß)	7	z		-												V		V	V
Impatiens glandulifera (Drüsiges Springkraut)	7	w		-															
Juncus effusus (Flatter-Binse)	7	z		-															
Lemna gibba (Bucklige Wasserlinse)	7	h		-															
Lemna minor (Kleine Wasserlinse)	7	h		-															
Lemna trisulca (Dreifurchige Wasserlinse)	7	z		-												V			
Linaria vulgaris (Gewöhnliches Leinkraut)	7	z		-															
Lysimachia nummularia (Pfennigkraut)	7	X		-															
Lysimachia thyrsoflora (Straußblütiger Gilbweiderich)	7	w		-												3		3	V
Lythrum salicaria (Blut-Weiderich)	7	z		-															
Myosotis scorpioides (Sumpf-Vergissmeinnicht)	7	z		-															V
Phalaris arundinacea (Rohr-Glanzgras)	7	X		-															
Plantago lanceolata (Spitz-Wegerich)	7	z		-															
Poa palustris (Sumpf-Rispengras)	7	w		-															
Poa trivialis (Gewöhnliches Rispengras)	7	X		-															
Populus x canadensis (Hybrid-Pappel)	7	X		B1															

Erhebungsbogen

B

Projekt	Biotopkartierung Hamburg	Interne Nr.	30518
		DK5 DK5-GK	6622 6624
Handlungsbedarf	Nein	DK5 - Name	Harburg-Ost
Bearbeitung	PRO	Biotop-Nr. alt	256 63
Räumliche Abbildung	Linie	Kartierung	13.06.2006
Anzahl Abschnitte	1	Fläche / Länge [m²/m]	1228,513
		Breite (lineare Abb.) [m]	5

Pflanzenartenliste

Gruppe / Pflanzenart	MS	M	W	Vs	St	PA	Ph	Sz	VS	V	G	cf	§	Rote Liste			
														HH	ND	SH	D
Prunus padus (Echte Traubenkirsche)	7	X		-													
Ranunculus acris (Scharfer Hahnenfuß)	7	X		-													
Ranunculus repens (Kriechender Hahnenfuß)	7	z		-													
Ranunculus sceleratus (Gift-Hahnenfuß)	7	X		-													
Rorippa amphibia (Wasser-Sumpfkresse)	7	z		-													
Rumex hydrolapathum (Fluss-Ampfer)	7	X		-													
Sambucus nigra (Schwarzer Holunder)	7	X		-													
Sium latifolium (Breitblättriger Merk)	7	w		-										3			
Solanum dulcamara (Bittersüßer Nachtschatten)	7	z		-													
Solidago gigantea (Riesen-Goldrute)	7	z		-													
Sorbus aucuparia (Eberesche)	7	X		-													
Sparganium emersum (Einfacher Igelkolben)	7	w		-													
Sparganium erectum (Ästiger Igelkolben)	7	w		-													
Spirodela polyrhiza (Vielwurzlige Teichlinse)	7	z		-													
Stachys palustris (Sumpf-Ziest)	7	z		-													
Taraxacum sect. Ruderalia (Artengruppe Gemeiner Löwenzahn)	7	X		-											D		
Urtica dioica (Große Brennessel)	7	h		-													
Valeriana officinalis agg. (Artengruppe Echter Baldrian)	7	X		-													
Anzahl Rote Liste Arten														8	3	5	4
Anzahl Arten														70			

MS: Mengensystem; M: Mengenangabe, W: Bewertung der Art (FFH-Monitoring), Vs: Vegetationsschicht, St: Status, PA: Autor Phänologie; Ph: Phänologie, Sz: Soziabilität, VS: Vitalitätssystem; V: Vitalität, G: Geschlecht, cf: unsichere Bestimmung, §: Schutz nach BNatSchG, HH: Rote Liste Hamburg, Nds: Rote Liste Niedersachsen, SH: Rote Liste Schleswig-Holstein, D: Rote Liste Deutschland

Teilflächenbeschreibung

Teilflächentyp		Teilflächen-Nr.	2
Biotoptyp	Nährstoffreicher Graben mit Stillgewässercharakter (2000)	Biotoptyp	FGR
- Zusatz		- gesetzl. Grundl.	
FFH-LRT		FFH-LRT	
Beschreibung		Entw.potential LRT	
		Hauptfläche	
		Flächenanteil	35 %
		FFH-Unters.Fläche	Nein
		Saatgutfläche	Nein

Erhebungsbogen

B

Projekt	Biotopkartierung Hamburg	Interne Nr.	30518
		DK5 DK5-GK	6622 6624
Handlungsbedarf	Nein	DK5 - Name	Harburg-Ost
Bearbeitung	PRO	Biotop-Nr. alt	256 63
Räumliche Abbildung	Linie	Kartierung	13.06.2006
Anzahl Abschnitte	1	Fläche / Länge [m²/m]	1228,513
		Breite (lineare Abb.) [m]	5

Teilflächenbeschreibung

Teilflächentyp		Teilflächen-Nr.	3
Biotoptyp	Stark verlandeter, austrocknender Graben (2000)	Biotoptyp	FGV
- Zusatz		- gesetzl. Grundl.	
FFH-LRT		FFH-LRT	
Beschreibung		Entw.potential LRT	
		Hauptfläche	
		Flächenanteil	5 %
		FFH-Unters.Fläche	Nein
		Saatgutfläche	Nein

Teilflächenbeschreibung

Teilflächentyp		Teilflächen-Nr.	4
Biotoptyp	Ufergehölzsaum (2000)	Biotoptyp	HU
- Zusatz		- gesetzl. Grundl.	
FFH-LRT		FFH-LRT	
Beschreibung		Entw.potential LRT	
		Hauptfläche	
		Flächenanteil	0 %
		FFH-Unters.Fläche	Nein
		Saatgutfläche	Nein