

# Erhebungsbogen

**B**

<b>Projekt</b>	Ersatzflächensuche Neuland/Gut Moor 1997	<b>Interne Nr.</b>	30545
		<b>DK5   DK5-GK</b>	<b>6622</b> 6624
<b>Handlungsbedarf</b>	Nein	<b>DK5 - Name</b>	Harburg-Ost
<b>Bearbeitung</b>	BRA	<b>Biotop-Nr.   alt</b>	<b>237</b> 23
<b>Räumliche Abbildung</b>	Linie	<b>Kartierung</b>	28.07.1997
<b>Anzahl Abschnitte</b>	1	<b>Fläche / Länge [m<sup>2</sup>/m]</b>	323,762
		<b>Breite (lineare Abb.) [m]</b>	3

**Gesetzlicher Schutz**      **\_ kein gesetzl. Schutz kein gesetzlich geschütztes Biotop**      **Schutz nur teilweise**      **Nein**

**Gesamtbewertung**      5      Noch wertvoll, gut entwicklungsfähig

- Alter
- Belastungsgrad
- Ökolog. Funktion
- Seltenheit

## Bestandsbeschreibung

Beispielkartierung eines Grabens. Die Wasseroberfläche des rund 0,3m unter Flur dauerhaft wasserführenden Gewässers ist von großen Wasserlinsenbeständen, v.a. der Eutrophierung anzeigenden Buckel-Wasserlinse bedeckt. Der Uferbewuchs besteht aus wüchsigen, nitrophytischen Wasserschwaden und Glanzgras-Röhrichten. Die dem Graben benachbarten Ufer sind sehr moorig und weich.

## Vorkommen an Biotoptypen

1	TF	Typ	HF	F.Anteil
2	BTYP	Biotoptyp		- gesetzl. Grundl.
3	Zusatz	Zusatz zum Biotoptypen		
4	LRT	Lebensraumtyp		
1	1		Ja	100 %
2	FGR	Nährstoffreicher Graben mit Stillgewässercharakter (2000)		
3	gl	Wasserlinsen-Typ (gl)		

## Räumliche Lage

<b>Lagebeschreibung</b>	Zwischen Baggerteich Neuland und Brammerhäger Damm		
<b>Nachbarnutzung/en</b>	Intensive Weide- und Wiesenflächen		
<b>Rechtswert (X)</b>	567183	<b>Hochwert (Y)</b>	5923181
<b>Bezirk</b>	Harburg	<b>Naturraum</b>	Hoopter Hoch- und Sietland (673.20)
<b>Stadtteil (OT-Nr.)</b>	Neuland (703)	<b>Gemarkung</b>	Neuland (718)
<b>Digitaler Grünplan</b>	<input checked="" type="checkbox"/> <b>Hafengesamtgebiet</b>	<input type="checkbox"/> <b>Ramsargebiet</b>	<input type="checkbox"/> <b>EG-Vogelschutzgeb.</b>
<b>Ausgleichsflächen</b>	<input checked="" type="checkbox"/> <b>Biosphärenreservat</b>	<input type="checkbox"/> <b>Nationalpark</b>	<input type="checkbox"/>
<b>NSG / ND / LSG</b>	LSG Neuland [ HH-2025 / Anteil: 100% ]		
<b>FFH-GEBIET</b>			
<b>Wasserschutzgebiet</b>			

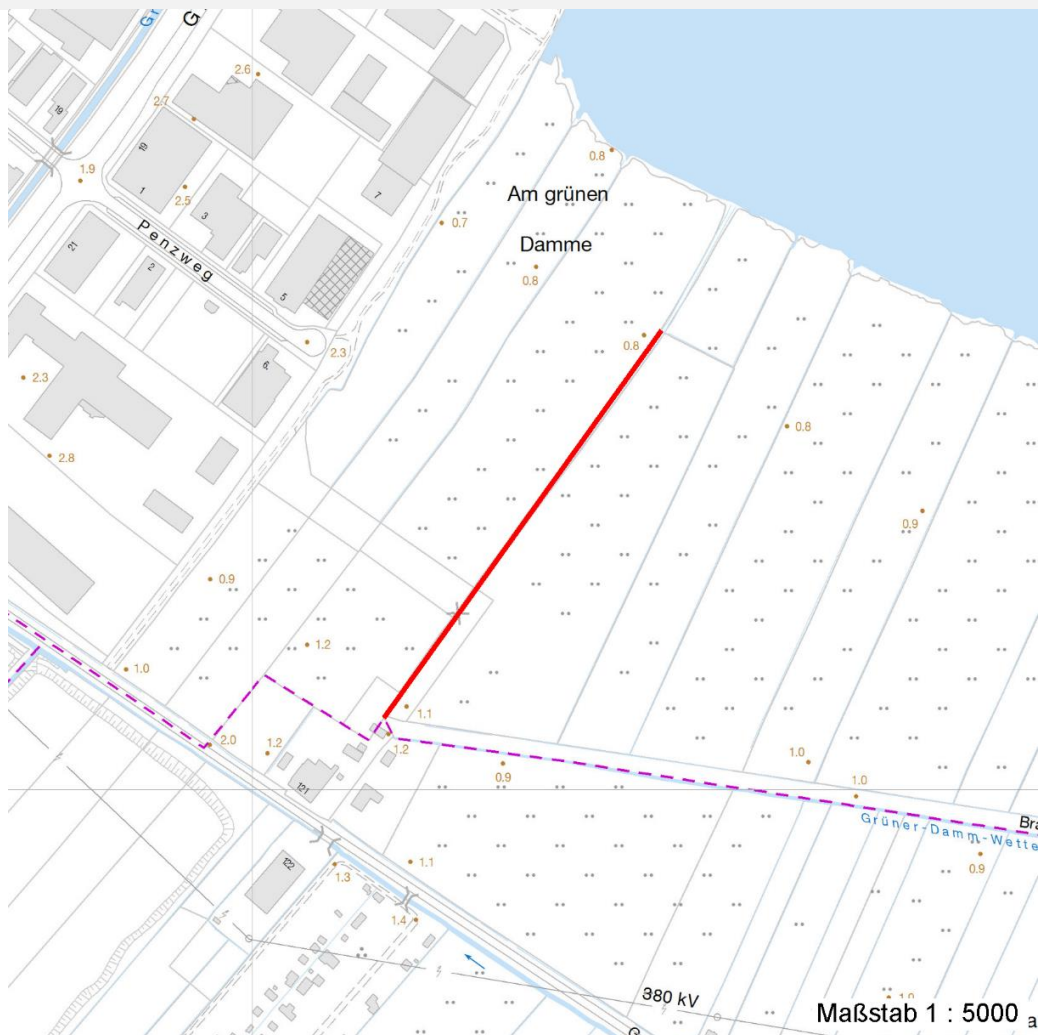
# Erhebungsbogen

**B**

<b>Projekt</b>	Ersatzflächensuche Neuland/Gut Moor 1997	<b>Interne Nr.</b>	30545
		<b>DK5   DK5-GK</b>	<b>6622</b> 6624
<b>Handlungsbedarf</b>	Nein	<b>DK5 - Name</b>	Harburg-Ost
<b>Bearbeitung</b>	BRA	<b>Biotop-Nr.   alt</b>	<b>237</b> 23
<b>Räumliche Abbildung</b>	Linie	<b>Kartierung</b>	28.07.1997
<b>Anzahl Abschnitte</b>	1	<b>Fläche / Länge [m²/m]</b>	323,762
		<b>Breite (lineare Abb.) [m]</b>	3

## Räumliche Lage

Karte



## Weitere Erhebungsbögen

Interne Nr.	Interne Nr. Zuordnung	DK5	Biotop-Nr.	Kartierung	Zuordnung	DK5 (GK)	Biotop-Nr. (alt)
30545	30544	6622	237	01.01.1991	K	6624	23

Zuordnung: N = nachfolgende Kartierung, K = weitere Kartierungen (zeitlich vorher oder nachher)

## Weitere Angaben

Merkmal	Wert
<b>Auswertung</b>	
Gefährdung / Einflüsse	Nährstoffeinträge aus einer relativ intensiven landwirtschaftlichen Nutzung. Der Graben wirkt durch Entwässerung schädlich auf benachbarte orwiesenflächen.
Wertgesichtspunkte	Gewässerbiotop mit potentieller Eignung als Laichbiotop
Ziele der Entwicklung	Erhalt eines offenen Gewässers

# Erhebungsbogen

**B**

<b>Projekt</b>	Ersatzflächensuche Neuland/Gut Moor 1997	<b>Interne Nr.</b>	30545
		<b>DK5   DK5-GK</b>	<b>6622</b> 6624
<b>Handlungsbedarf</b>	Nein	<b>DK5 - Name</b>	Harburg-Ost
<b>Bearbeitung</b>	BRA	<b>Biotop-Nr.   alt</b>	<b>237</b> 23
<b>Räumliche Abbildung</b>	Linie	<b>Kartierung</b>	28.07.1997
<b>Anzahl Abschnitte</b>	1	<b>Fläche / Länge [m<sup>2</sup>/m]</b>	323,762
		<b>Breite (lineare Abb.) [m]</b>	3

## Weitere Angaben

Merkmal	Wert
Maßnahmen	Nur schonend entkrauten; Ufer evtl. zeitweilig für die Beweidung öffnen (Schaffung einer größeren Struktur- und Standortvielfalt durch Tritt, Abflachen der Ufer.

## Teilflächenbeschreibung

<b>Teilflächentyp</b>		<b>Teilflächen-Nr.</b>	1
<b>Biototyp</b>	Nährstoffreicher Graben mit Stillgewässercharakter (2000)	<b>Biototyp</b>	FGR
- <b>Zusatz</b>	Wasserlinsen-Typ (gl)	- <b>gesetzl. Grundl.</b>	
<b>FFH-LRT</b>		<b>FFH-LRT</b>	
<b>Beschreibung</b>	Standort: Steilwandiger Graben in torfigem Material mit deutlichen Nährstoffeinflüssen	<b>Entw.potential LRT</b>	
		<b>Hauptfläche</b>	Ja
		<b>Flächenanteil</b>	100 %
		<b>FFH-Unters.Fläche</b>	Nein
		<b>Saatgutfläche</b>	Nein

## Weitere Angaben

Merkmal	Wert
<b>Boden</b>	
Humosität	H - Torf
Humusform	ton - Niedermoortorf
Feuchte	9 - sehr naß
Stickstoffgehalt	8 - sehr stickstoffreich
<b>Gewässer</b>	
Böschungshöhe	0.30 m
Gewässertiefe	0.50 m
Breite	1.50 m
Wasserführung	g - gleichmäßige Wasserführung
Strömung	k - keine Strömung
Trübung	s - starke Trübung
Färbung	braun
Geruch	leicht nach Abwasser
<b>Standort, Relief</b>	
Neigung - Gelände	N6 - steil (>36 %)
Ausrichtung	V - Verschiedene
Belichtung	8 - sonnig
<b>Veg. - Deckg./Ant.</b>	
Gesamt	100 %
<b>Veg. - Soziologie</b>	
BfN Schlüssel	21.0.01.01.0.02 - Ranunculo-Alopecuretum geniculati (Knickfuchsschwanz-Rasen)
	30.0.01.02 - Calthion (gedüngte Feuchtwiesen)

# Erhebungsbogen

**B**

<b>Projekt</b>	Ersatzflächensuche Neuland/Gut Moor 1997	<b>Interne Nr.</b>	30545
		<b>DK5   DK5-GK</b>	<b>6622</b> 6624
<b>Handlungsbedarf</b>	Nein	<b>DK5 - Name</b>	Harburg-Ost
<b>Bearbeitung</b>	BRA	<b>Biotop-Nr.   alt</b>	<b>237</b> 23
<b>Räumliche Abbildung</b>	Linie	<b>Kartierung</b>	28.07.1997
<b>Anzahl Abschnitte</b>	1	<b>Fläche / Länge [m<sup>2</sup>/m]</b>	323,762
		<b>Breite (lineare Abb.) [m]</b>	3

## Zeigerwerte der Pflanzenartenliste (Auswertung)

<b>Standort</b>	<b>Belichtung</b>	sonnig	7,7
<b>Boden</b>	<b>Feuchte</b>	sehr naß	9,3
	<b>Stickstoff (N)</b>	sehr stickstoffreich	7,6
	<b>Reaktion</b>	schwach basisch	7,5
<b>Vegetation</b>	<b>Mahdverträglichkeit</b>	mäßig schnittverträglich (erster Schnitt nicht vor 1. Juli)	4,7
<b>Zeigerwerte</b>	<b>Futterwert</b>	geringwertiges Futter	3,3
	<b>Wechselfeuchteanzeiger</b>		7
	<b>Giftpflanzen</b>		2
	<b>Überschw.anzeiger</b>		4

## Pflanzenartenliste

Gruppe / Pflanzenart	MS	M	W	Vs	St	PA	Ph	Sz	VS	V	G	cf	§	Rote Liste			
														HH	ND	SH	D
<b>Tracheobionta (Gefäßpflanzen)</b>																	
Agrostis stolonifera (Ausläufer-Straußgras)	7	z		-													
Alopecurus geniculatus (Knick-Fuchsschwanz)	7	z		-													
Cerastium holosteoides (Gewöhnliches Hornkraut)	7	w		-													
Epilobium ciliatum (Drüsiges Weidenröschen)	7	w		-													
Filipendula ulmaria (Mädesüß)	7	w		-													
Galium palustre (Sumpf-Labkraut)	7	w		-													
Glyceria fluitans (Flutender Schwaden)	7	z		-													
Glyceria maxima (Wasser-Schwaden)	7	h		-													
Lemna gibba (Bucklige Wasserlinse)	7	d		-													
Lemna minor (Kleine Wasserlinse)	7	h		-													
Lotus pedunculatus (Sumpf-Hornklee)	7	w		-											V		
Lycopus europaeus (Gewöhnlicher Wolfstrapp)	7	w		-													
Lythrum salicaria (Blut-Weiderich)	7	w		-													
Oenanthe aquatica (Gemeiner Wasserfenchel)	7	w		-											V		
Phalaris arundinacea (Rohr-Glanzgras)	7	h		-													
Potentilla anserina (Gänse-Fingerkraut)	7	w		-													
Ranunculus repens (Kriechender Hahnenfuß)	7	w		-													
Rumex hydrolapathum (Fluss-Ampfer)	7	z		-													
Solanum dulcamara (Bittersüßer Nachtschatten)	7	w		-													
Stachys palustris (Sumpf-Ziest)	7	w		-													
Urtica dioica (Große Brennessel)	7	h		-													
<b>Anzahl Rote Liste Arten</b>														<b>1</b>	<b>1</b>		
<b>Anzahl Arten</b>														<b>21</b>			

MS: Mengensystem; M: Mengenangabe, W: Bewertung der Art (FFH-Monitoring), Vs: Vegetationsschicht, St: Status, PA: Autor Phänologie; Ph: Phänologie, Sz: Soziabilität, VS: Vitalitätssystem; V: Vitalität, G: Geschlecht, cf: unsichere Bestimmung, §: Schutz nach BNatSchG, HH: Rote Liste Hamburg, Nds: Rote Liste Niedersachsen, SH: Rote Liste Schleswig-Holstein, D: Rote Liste Deutschland