

Erhebungsbogen

B

Projekt	Biotopkartierung Hamburg, Datenbestand aus FoxPro	Interne Nr.	30273
		DK5 DK5-GK	6622 6824
Handlungsbedarf	Nein	DK5 - Name	Harburg-Ost
Bearbeitung	ULI Kopie Nein	Biotop-Nr. alt	217 1
Räumliche Abbildung	Fläche	Kartierung	15.06.1981
Anzahl Abschnitte	1	Fläche / Länge [m²/m]	54764,6433
		Breite (lineare Abb.) [m]	

Gesetzlicher Schutz	§ 30 (2) 1.2 Natürliche oder naturnahe stehende Gewässer	Schutz nur teilweise	Nein
----------------------------	--	-----------------------------	-------------

Gesamtbewertung	0 keine Angabe
------------------------	----------------

- Alter
- Belastungsgrad
- Ökolog. Funktion
- Seltenheit

Bestandsbeschreibung

Baggerteich SA Neuland ohne ausgeprägte Schwimmblattvegetation, z.T. mit Röhrichtbestand. Hierzu zählen Iris pseudacorus, Sparganium erectum, Typha latifolia und Glyceria maxima. Diese finden sich besonders in anmoorigen Uferbereichen im nordwestlichen Teil des Teiches. Hier wurde auch der Röhrichtgürtel in Verbindung mit einer Feuchtgebüschlandschaft im Uferbereich (vgl. Biotop Nr. 24, Blatt 6624, Harburg-Ost) vom Bund für Vogelschutz als 'Vogelschutzzone' ausgewiesen: Baggerteich und Umgebung ist Lebensraum für eine große Anzahl von Vogelarten (Bleßhuhn, Höckerschwan, Stockente, Haubentaucher). Die Ufervegetation ist artenreich, u.a. treten Lotus uliginosus, Rhinanthus serotinus und Symphytum officinale auf.

Foto Nr. 19/2 vom 24.6.81.

Spezielle Nutzungen: Materialentnahme (fa. Neuland-Beton). Sportangeln.

Nutzungsintensität:

Vorkommende Pflanzengesellschaften:

Vorkommen an Biotoptypen

1	TF	Typ	HF	F.Anteil
2	BTYP	Biotoptyp		- gesetzl. Grundl.
3	Zusatz	Zusatz zum Biotoptypen		
4	LRT	Lebensraumtyp		
1	1		Ja	100 %
2	SEA	Abbaugewässer, klein, naturnah, nährstoffreich (2000)		
4	kein LRT	kein Lebensraumtyp nach FFH-Richtlinie		
1	2			0 %
2	XXX	Zuordnung eines Biotoptyps fehlt! (2000)		

Räumliche Lage

Lagebeschreibung	Südwestlich der Autobahnauffahrt Hamburg-Harburg		
Nachbarnutzung/en			
Rechtswert (X)	567953	Hochwert (Y)	5923767
Bezirk	Harburg	Naturraum	Hoopter Hoch- und Sietland (673.20)
Stadtteil (OT-Nr.)	Neuland (703)	Gemarkung	Neuland (718)
Digitaler Grünplan	<input type="checkbox"/> Hafengesamtgebiet	<input type="checkbox"/> Ramsargebiet	<input type="checkbox"/> EG-Vogelschutzgeb.
Ausgleichsflächen	<input type="checkbox"/> Biosphärenreservat	<input type="checkbox"/> Nationalpark	<input type="checkbox"/>
NSG / ND / LSG	LSG Neuland [HH-2025 / Anteil: 100%]		
FFH-GEBIET			
Wasserschutzgebiet			

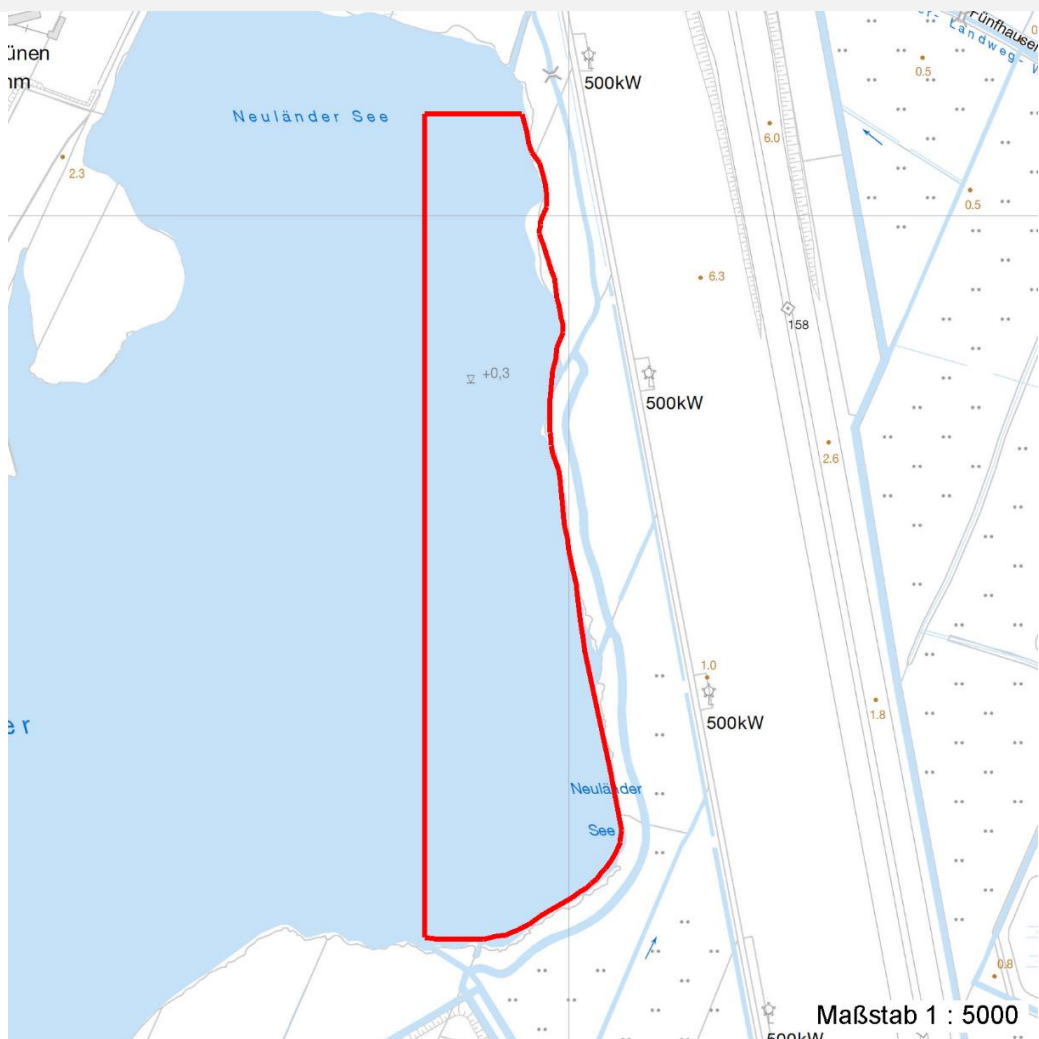
Erhebungsbogen

B

Projekt	Biotopkartierung Hamburg, Datenbestand aus FoxPro	Interne Nr.	30273
		DK5 DK5-GK	6622 6824
		DK5 - Name	Harburg-Ost
Handlungsbedarf	Nein	Biotop-Nr. alt	217 1
Bearbeitung	ULI	Kartierung	15.06.1981
Räumliche Abbildung	Fläche	Fläche / Länge [m²/m]	54764,6433
Anzahl Abschnitte	1	Breite (lineare Abb.) [m]	

Räumliche Lage

Karte



Weitere Erhebungsbögen

Interne Nr.	Interne Nr. Zuordnung	DK5	Biotop-Nr.	Kartierung	Zuordnung	DK5 (GK)	Biotop-Nr. (alt)
30273	30229	6622	20	01.10.1998	N	6624	28

Zuordnung: N = nachfolgende Kartierung, K = weitere Kartierungen (zeitlich vorher oder nachher)

Erhebungsbogen

B

Projekt	Biotopkartierung Hamburg, Datenbestand aus FoxPro	Interne Nr.	30273
		DK5 DK5-GK	6622 6824
Handlungsbedarf	Nein	DK5 - Name	Harburg-Ost
Bearbeitung	ULI	Biotop-Nr. alt	217 1
Räumliche Abbildung	Fläche	Kartierung	15.06.1981
Anzahl Abschnitte	1	Fläche / Länge [m²/m]	54764,6433
		Breite (lineare Abb.) [m]	

Teilflächenbeschreibung

Teilflächentyp		Teilflächen-Nr.	1
Biotoptyp	Abbaugewässer, klein, naturnah, nährstoffreich (2000)	Biotoptyp	SEA
- Zusatz		- gesetzl. Grundl.	
FFH-LRT Beschreibung	kein Lebensraumtyp nach FFH-Richtlinie	FFH-LRT	kein LRT
		Entw.potential LRT	
		Hauptfläche	Ja
		Flächenanteil	100 %
		FFH-Unters.Fläche	Nein
		Saatgutfläche	Nein

Zeigerwerte der Pflanzenartenliste (Auswertung)

Standort	Belichtung	halbsonnig	7
Boden	Feuchte	feucht	6,7
	Stickstoff (N)	mäßig stickstoffarm bis stickstoffreich	6,3
	Reaktion	neutral	6,6
Vegetation	Mahdverträglichkeit	mäßig schnittverträglich (erster Schnitt nicht vor 1. Juli)	5,4
Zeigerwerte	Futterwert	sehr geringwertiges Futter	1,7
	Wechselfeuchteanzeiger		10
	Giftpflanzen		3
	Überschw.anzeiger		3

Pflanzenartenliste

Gruppe / Pflanzenart	MS	M	W	Vs	St	PA	Ph	Sz	VS	V	G	cf	§	Rote Liste			
														HH	ND	SH	D
Tracheobionta (Gefäßpflanzen)																	
Anthriscus sylvestris (Wiesen-Kerbel)	7	X		-													
Cardamine pratensis (Wiesen-Schaumkraut)	7	X		-											V		
Cerastium holosteoides (Gewöhnliches Hornkraut)	7	X		-													
Cirsium arvense (Acker-Kratzdistel)	7	X		-													
Deschampsia cespitosa (Rasen-Schmiele)	7	X		-													
Epilobium hirsutum (Zottiges Weidenröschen)	7	X		-													
Festuca arundinacea (Rohr-Schwingel)	7	X		-													
Glechoma hederacea (Gundermann)	7	X		-													
Glyceria fluitans (Flutender Schwaden)	7	X		-													
Holcus lanatus (Wolliges Honiggras)	7	X		-													
Juncus effusus (Flatter-Binse)	7	X		-													
Lychnis flos-cuculi (Kuckucks-Lichtnelke)	7	X		-											3		
Lythrum salicaria (Blut-Weiderich)	7	X		-													
Myosotis scorpioides agg. (Artengruppe Sumpf-vergissmeinnicht)	7	X		-											V		
Potentilla anserina (Gänse-Fingerkraut)	7	X		-													
Ranunculus acris (Scharfer Hahnenfuß)	7	X		-													
Ranunculus repens (Kriechender Hahnenfuß)	7	X		-													
Ranunculus sceleratus (Gift-Hahnenfuß)	7	X		-													

Erhebungsbogen

B

Projekt	Biotopkartierung Hamburg, Datenbestand aus FoxPro	Interne Nr.	30273
		DK5 DK5-GK	6622 6824
Handlungsbedarf	Nein	DK5 - Name	Harburg-Ost
Bearbeitung	ULI	Biotop-Nr. alt	217 1
Räumliche Abbildung	Fläche	Kartierung	15.06.1981
Anzahl Abschnitte	1	Fläche / Länge [m²/m]	54764,6433
		Breite (lineare Abb.) [m]	

Pflanzenartenliste

Gruppe / Pflanzenart	MS	M	W	Vs	St	PA	Ph	Sz	VS	V	G	cf	§	Rote Liste			
														HH	ND	SH	D
Rhinanthus serotinus (Großer Klappertopf)	7	X		-										1		3	3
Rumex acetosa (Großer Sauerampfer)	7	X		-													
Rumex crispus (Krauser Ampfer)	7	X		-													
Solidago gigantea (Riesen-Goldrute)	7	X		-													
Symphytum officinale officinale (Echter Beinwell)	7	X		-													
Tussilago farfara (Huflattich)	7	X		-													
Urtica dioica (Große Brennessel)	7	X		-													
Anzahl Rote Liste Arten														1	4	1	
Anzahl Arten														25			

MS: Mengensystem; M: Mengenangabe, W: Bewertung der Art (FFH-Monitoring), Vs: Vegetationsschicht, St: Status, PA: Autor Phänologie; Ph: Phänologie, Sz: Soziabilität, VS: Vitalitätssystem; V: Vitalität, G: Geschlecht, cf: unsichere Bestimmung, §: Schutz nach BNatSchG, HH: Rote Liste Hamburg, Nds: Rote Liste Niedersachsen, SH: Rote Liste Schleswig-Holstein, D: Rote Liste Deutschland

Teilflächenbeschreibung

Teilflächentyp		Teilflächen-Nr.	2
Biotoptyp	Zuordnung eines Biotoptyps fehlt! (2000)	Biotoptyp	XXX
- Zusatz		- gesetzl. Grundl.	
FFH-LRT		FFH-LRT	
Beschreibung		Entw.potential LRT	
		Hauptfläche	
		Flächenanteil	0 %
		FFH-Unters.Fläche	Nein
		Saatgutfläche	Nein

Weitere Angaben

Merkmal	Wert
Standort, Relief	
Luft	keine Besonderheiten

Zeigerwerte der Pflanzenartenliste (Auswertung)

Standort	Belichtung	halbsonnig	7,4
Boden	Feuchte	sehr naß	9,1
	Stickstoff (N)	stickstoffreich	6,8
	Reaktion	neutral	6,7
Vegetation	Mahdverträglichkeit	schnittempfindlich bis mäßig schnittverträglich	3,8
Zeigerwerte	Futterwert	fast wertloses Futter	1,1
	Wechselfeuchteanzeiger		2
	Giftpflanzen		3
	Überschw.anzeiger		4

Erhebungsbogen

B

Projekt	Biotopkartierung Hamburg, Datenbestand aus FoxPro	Interne Nr.	30273
Handlungsbedarf	Nein	DK5 DK5-GK	6622 6824
Bearbeitung	ULI	DK5 - Name	Harburg-Ost
Räumliche Abbildung	Fläche	Biotop-Nr. alt	217 1
Anzahl Abschnitte	1	Kartierung	15.06.1981
		Fläche / Länge [m²/m]	54764,6433
		Breite (lineare Abb.) [m]	

Pflanzenartenliste

Gruppe / Pflanzenart	MS	M	W	Vs	St	PA	Ph	Sz	VS	V	G	cf	§	Rote Liste				
														HH	ND	SH	D	
Tracheobionta (Gefäßpflanzen)																		
Butomus umbellatus (Schwanenblume)	7	X		-											3			
Epilobium hirsutum (Zottiges Weidenröschen)	7	X		-														
Glyceria fluitans (Flutender Schwaden)	7	X		-														
Glyceria maxima (Wasser-Schwaden)	7	X		-														
Iris pseudacorus (Gelbe Schwertlilie)	7	X		-									b					
Juncus effusus (Flutter-Binse)	7	X		-														
Lotus pedunculatus (Sumpf-Hornklee)	7	X		-														V
Myosotis scorpioides agg. (Artengruppe Sumpf-vergissmeinnicht)	7	X		-														V
Oenanthe aquatica (Gemeiner Wasserfenchel)	7	X		-														V
Ranunculus sceleratus (Gift-Hahnenfuß)	7	X		-														
Rorippa amphibia (Wasser-Sumpfkresse)	7	X		-														
Sparganium erectum (Ästiger Igelkolben)	7	X		-														
Typha latifolia (Breitblättriger Rohrkolben)	7	X		-														
Anzahl Rote Liste Arten														1	1	2		
Anzahl Arten										13								

MS: Mengensystem; M: Mengenangabe, W: Bewertung der Art (FFH-Monitoring), Vs: Vegetationsschicht, St: Status, PA: Autor Phänologie; Ph: Phänologie, Sz: Soziabilität, VS: Vitalitätssystem; V: Vitalität, G: Geschlecht, cf: unsichere Bestimmung, §: Schutz nach BNatSchG, HH: Rote Liste Hamburg, Nds: Rote Liste Niedersachsen, SH: Rote Liste Schleswig-Holstein, D: Rote Liste Deutschland